



Philips Monitor  
Monitor LCD con  
SmoothTouch

### B-Line

24 (23,8" / 60,5 cm diag.)  
1920 x 1080 (Full HD)

242B9T



## Display interattivo luminoso con SmoothTouch

Un monitor touch screen robusto, resistente all'acqua e alla polvere per un'estrema flessibilità di utilizzo in ogni ambiente, dotato di piedistallo articolabile per adattarsi a ogni angolo. Il monitor offre un utilizzo semplice e intuitivo nelle varie applicazioni, aumentando significativamente la produttività.

### Brillante display interattivo

- Display SmoothTouch per risposta di tocco naturale e fluida
- Stylus per prestazioni fluide e ad elevata precisione con maggiore controllo
- La superficie anteriore del monitor è conforme allo standard IP65 per la resistenza all'acqua e alla polvere
- Display 16:9 Full HD per immagini ricche di dettagli nitidi
- SmartContrast: per dettagli in tonalità di nero incredibili
- LowBlue Mode per una produttività che non affatica gli occhi
- Minore affaticamento degli occhi grazie alla tecnologia Flicker-Free
- Modalità EasyRead per un'esperienza di lettura simile alla carta

### Facilità d'uso

- HDMI assicura una connettività digitale universale
- Trasferimento dati USB 3.1 a velocità elevata
- Connessione DisplayPort per la massima elaborazione delle immagini
- SmartStand con angolazioni regolabili per una maggiore produttività
- Montaggio VESA per la massima flessibilità

# PHILIPS

## In evidenza

### SmoothTouch



Questo display Philips impiega la più recente tecnologia capacitiva Projected a 10 punti tattili per una risposta fluida. È possibile utilizzare al meglio le nuove funzionalità delle applicazioni tattili e sfruttare appieno quelle più datate. Scrivi toccando con 10 dita o divertiti con giochi interattivi insieme ai tuoi amici. Collabora con i colleghi interattivamente per il lavoro o la scuola e aumenta la tua produttività ed efficienza.

### Resistente all'acqua e alla polvere



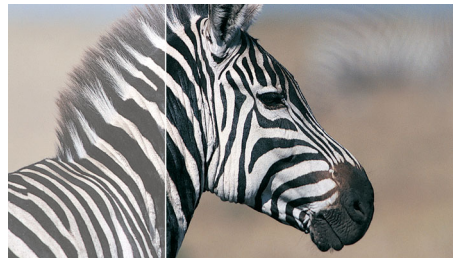
Per ambienti impegnativi, è necessario disporre di un monitor progettato per resistere alla polvere e agli schizzi d'acqua che possono verificarsi durante la normale vita quotidiana. Le marcature di protezione ingresso (IP) definite nello standard internazionale IEC/EN 60529, vengono utilizzate per stabilire i livelli di efficacia degli involucri per apparecchiature elettriche contro l'intrusione di corpi estranei e umidità. Questo display Philips soddisfa i requisiti IP internazionali per quanto riguarda la resistenza all'acqua e alla polvere. Il display è resistente alla polvere e agli schizzi d'acqua e che possono verificarsi durante la normale vita quotidiana.

### Display 16:9 Full HD



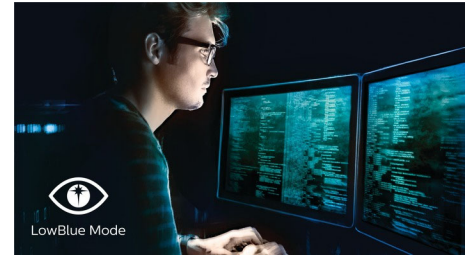
La qualità dell'immagine conta. I display normali offrono una buona qualità ma non è sufficiente. Questo display è dotato di risoluzione Full HD ottimizzata 1920 x 1080. Il Full HD offre un dettaglio nitido combinato con elevata luminosità, incredibile contrasto, massima nitidezza del movimento e dei colori per immagini realistiche.

### SmartContrast



SmartContrast è una tecnologia Philips che analizza i contenuti visualizzati regolando automaticamente i colori e controllando l'intensità della retroilluminazione per potenziare i contrasti in modo dinamico e garantire immagini e video digitali ottimali o migliorare la riproduzione delle tonalità scure dei videogiochi. Quando viene selezionata la modalità Economy, il contrasto viene regolato e la retroilluminazione ottimizzata per una corretta visualizzazione delle applicazioni per ufficio con un ridotto consumo energetico.

### LowBlue Mode



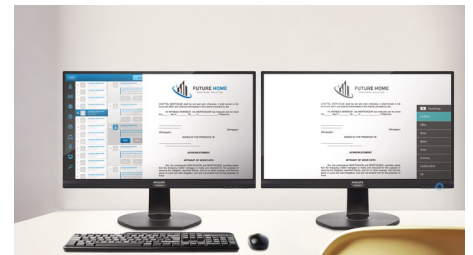
Studi dimostrano che proprio come i raggi ultravioletti possono danneggiare gli occhi, con il passare del tempo i raggi della luce blu dei display LED possono causare problemi agli occhi e alla vista. Sviluppate per il benessere, le impostazioni di Philips LowBlue Mode utilizzano una tecnologia software intelligente per ridurre i raggi dannosi della luce blu.

### Tecnologia Flicker-Free



Per via del modo in cui la luminosità viene regolata sugli schermi con retroilluminazione LED, alcuni utenti visualizzano sullo schermo uno sfarfallio che affatica gli occhi. La tecnologia Philips Flicker-Free regola la luminosità e riduce lo sfarfallio, per una visione ottimale.

### Modalità EasyRead



Modalità EasyRead per un'esperienza di lettura simile alla carta



SmoothTouch



Water and Dust Resistant



SmartContrast



LowBlue Mode



Flicker-free



EasyRead



HDMI™



SmartStand



IPS Wide Viewing Angle

# Specifiche

## Immagine/Display

- tipo schermo LCD: Tecnologia IPS
- Tipo con retroilluminazione: Sistema W-LED
- Dimensioni pannello: 60,5 cm (23,8")
- Area di visualizzazione effettiva: 527 (O) x 296,5 (V)
- Formato: 16:9
- Risoluzione ottimale: 1920 x 1080 a 60 Hz
- Densità dei pixel: 93 PPI
- Tempo di risposta (tipico): 5 ms (grigio su grigio)\*
- Luminosità: 250 cd/m<sup>2</sup>
- Fattore di contrasto (tipico): 1000:1
- SmartContrast: 50.000.000:1
- Pixel Pitch: 0,275 x 0,275 mm
- Angolo di visione: 178° (O) / 178° (V), @ C/R > 10
- Senza sfarfallio
- Miglioramento dell'immagine: SmartImage
- Spettro di colori (tipico): NTSC 72% (CIE 1931)
- Colori display: 16,7 M
- Frequenza di scansione: 30 - 85 kHz (O) / 48 - 75 Hz (V)
- sRGB
- EasyRead
- LowBlue Mode

## Contatto

- Tecnologia tattile: Capacitivo proiettata
- Punti tattili: 10 punti
- Metodo di tocco: Stylus, Dito, Guanto\*
- Interfaccia tattile: USB
- Durezza vetro tattile: 7 H
- Rivestimento vetro tattile: Riflesso
- Area tattile attiva: 527 mm (O) x 296,5 mm (V)
- Sistema operativo: Windows 10/8.1/8/7; Android 7.1/7.0/6.0/5.0/4.4; alcune versioni di Linux\*
- Area di riconoscimento del palmo della mano: >= 30 x 30 mm
- Protezione ingresso: IP65 - solo parte anteriore
- Sigillatura: Touch screen sigillato con cornice, touch screen sigillato con LCD

## Connettività

- Ingresso segnale: VGA (analogico), DVI-D (digitale, HDCP), DisplayPort 1.2, HDMI 1.4
- USB: USB 3.1 x 2 (1 con ricarica rapida)\*
- Ingresso sincronizzazione: Sincronizzazione separata, Sync su verde
- Audio (ingresso/uscita): Ingresso audio PC, Uscita cuffia

## Funzioni utili

- Altoparlanti incorporati: 2 W x 2
- Comodità per l'utente: SmartImage, Ingr., Luminosità, Menu, Accensione/spegnimento
- Software di controllo: SmartControl
- Lingue OSD: Portoghese brasiliano, Ceco, Olandese, Inglese, Finlandese, Francese, Tedesco, Greco, Ungherese, Italiano, Giapponese, Coreano, Polacco, Portoghese, Russo, Cinese semplificato, Spagnolo, Svedese, Cinese tradizionale, Turco, Ucraino
- Altra convenienza: blocco Kensington, Montaggio VESA (100 x 100 mm)
- Compatibilità Plug & Play: DDC CI, sRGB, Windows 10 / 8.1 / 8 / 7

## Base

- Inclinazione: -5~ 90 grado
- Angolo ripiegabile: 0 ~ 70 gradi
- Regolazione altezza: 184 (orizzontale), 75 (verticale) mm

## Assorbimento

- Modalità ECO: 11,5 W (tip.)
- In modalità standard: 15,68 W (tip.) (metodo di rilevazione EnergyStar)
- Modalità standby: < 0,5 W (tip.)
- Modalità Off: < 0,3 W (tip.)
- Classe energetica: E
- Indicatore (LED) alimentazione: Funzionamento - spia bianca, Modalità standby - spia bianca (lampeggiante)
- Alimentazione: Esterna, 100-240 V CA, 50/60 Hz

## Dimensioni (LxPx)

- Prodotto con piedistallo (altezza massima): 554 x 413 x 227 mm
- Prodotto senza piedistallo (mm): 554 x 338 x 50 mm
- Confezione in mm (LxAxP): 620 x 433 x 168 mm

## Peso

- Prodotto con piedistallo (kg): 8,15 Kg
- Prodotto senza piedistallo (kg): 4,86 Kg
- Prodotto con confezione (kg): 11,06 Kg

## Condizioni atmosferiche

- Intervallo di temp. (funzionamento): Da 0°C a 40°C °C
- Intervallo di temp. (immagazzinamento): Da -20° C a 60° C °C

- Umidità relativa: 20-80% %
- Altitudine: In funzione: 3.658 m, Non in funzione: 12.192 m
- MTBF (dimostrato): 70.000 ore (retroilluminazione esclusa)

## Sostenibilità

- Ambientale ed energetica: EnergyStar 8.0, EPEAT\*, Certificazione TCO, RoHS, WEEE
- Materiali della confezione riciclabili: 100 %
- Sostanze specifiche: Rivestimento privo di PVC e BFR, Senza mercurio

## Conformità e standard

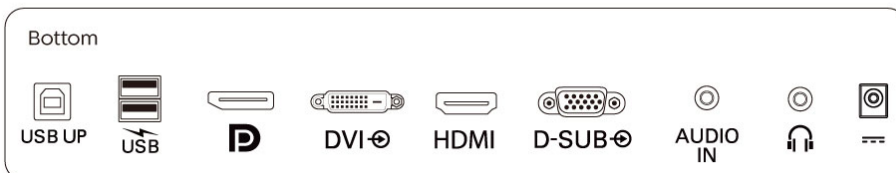
- Omologazioni: CB, marchio CE, FCC Class B, SEMKO, UCRAINO, ICES-003, TUV/GS, TUV Ergo, CU-EAC, UEE RoHS, cETLus

## Cabinet

- Cornice anteriore: Black
- Rivestimento posteriore: Black
- Piede: Black
- Finitura: Disegno

## Contenuto della confezione

- Monitor con supporto
- Cavi: Cavo D-Sub, cavo HDMI, cavo DP, cavo da USB-A a B, cavo audio, cavo di alimentazione
- Documentazione dell'utente
- Accessorio: Penna tattile Stylus X 1 (nero)



Data di rilascio  
2022-05-16

Versione: 14.1.1

12 NC: 8670 001 57934  
EAN: 87 12581 75680 2

© 2022 Koninklijke Philips N.V.  
Tutti i diritti riservati.

Le specifiche sono soggette a modifica senza preavviso I marchi sono di proprietà di Koninklijke Philips N.V. o dei rispettivi detentori.

[www.philips.com](http://www.philips.com)

\* La parola "IPS", il marchio e i brevetti delle tecnologie appartengono ai legittimi proprietari.

\* Materiale e spessore del guanto: nitrile (0,15 mm), cotone (0,31 mm), CPE (0,03 mm), PVC (0,12 mm)

\* Valore del tempo di risposta pari a SmartResponse

\* Fare riferimento a "SmoothTouch" nel manuale dell'utente per ulteriori dettagli sui sistemi operativi supportati per le funzionalità tattili.

\* La ricarica veloce è compatibile con lo standard USB BC 1.2

\* La valutazione EPEAT è valida solo nel paese in cui Philips registra il prodotto. Visita il sito <https://epeat.sourcemap.com/> per lo stato di registrazione nel tuo paese.

\* Il monitor potrebbe avere un aspetto diverso rispetto alle immagini esemplificative.