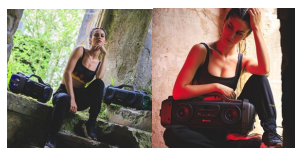


# NGS PREMIUM PORTABLE BOOMBOX STREETBREAKER



## 2.2 BOOMBOX 200W-COMPATIBLE AVEC LA TECHNOLOGIE BLUETOOTH/ FM-USB- AUX IN- ÉCRAN LED

NGS Street Breaker est une Boombox puissante et audacieuse qui vous accompagne partout.

Vous allez adorer cette enceinte Bluetooth 2.2 (double subwoofer + double tweeter) qui vous apporte le son, les lumières, la portabilité et de multiples fonctionnalités. Rien ne pourra vous arrêter.

NGS Street Breaker est une enceinte de **200W** sans fil qui se distingue par son design compact et urbain pour transformer vos soirées en véritable festival.

L'enceinte dispose d'une batterie rechargeable Li-Ion de 4.400 mAh pour une autonomie jusqu'à 5 heures d'écoute (à 70% du volume) ; elle est équipée d'une poignée de transport.

Ecoutez votre musique aussi bien à l'intérieur qu'à l'extérieur : Plage, ville, campagne, camping... avec une qualité et une puissance de son impressionnante.

Elle inclut une entrée microphone pour vos sessions karaoké et des lumières Led qui peuvent être fixes ou variables pour rajouter une touche de fun à vos soirées.

Grâce à la technologie **True Wireless Technology** vous pouvez amplifier le son en apparent 2 appareil simultanément.

Cette enceinte est équipée de la technologie Bluetooth, d'un port USB et d'un port Stéréo Audio pour connecter des dispositifs externes.

Finalement, elle dispose d'un écran Led et de boutons simples d'accès sur la partie avant de l'appareil: Play/Pause, FWD et REW, EQ.

|                                |                            |
|--------------------------------|----------------------------|
| <b>Puissance de sortie</b>     | 200W                       |
| <b>2.2 Système</b>             | Double subwoofer / Tweeter |
| <b>Entrée USB</b>              | Oui                        |
| <b>Aux Audio In</b>            | Oui                        |
| <b>Radio FM</b>                | Oui                        |
| <b>Entrée Microphone</b>       | Oui                        |
| <b>Karaoke</b>                 | Oui                        |
| <b>Écra</b>                    | LED                        |
| <b>Temps de fonctionnement</b> | 5 heures                   |
| <b>Lumières LED</b>            | Oui                        |
| <b>Dimensions</b>              | 53.6 x 24 x 18 cm          |
| <b>Poids</b>                   | 4.48 Kg                    |

### Spécifications techniques

- Puissance de sortie : 200 W
- Systeme 2.2
- Double tweeter
- Double Subwoofer
- Bluetooth (TWS. Connecte 2 en mame temps)
- Foncion karaoké
- Plage de travail 10 m
- Batterie: 7,4V / 4400mAh
- Autonomie :
- 3 heures au volume maximum
- 5 heures a 70 % du volume
- 7 heures a 50 % du volume
- Réponse en fréquence: 80Hz-16kHz
- Entrée audio USB
- Entrée auxiliaire
- Entrée du microphone
- Écran LED

**Contenu de l'emballage**

- Street Breaker
- Cable de chargement Micro USB
- Cable de audio
- Manuel de l'utilisateur (11 langues)
- Carte de garantie de 2 ans

## Information logistique

|          | Unité         | Colis externe |
|----------|---------------|---------------|
| EAN      | 8435430614381 | 8435430614398 |
| Poids    | 4,48          | 12,00         |
| Largeur  | 0,54          | 0,58          |
| Longueur | 0,18          | 0,47          |
| Hauteur  | 0,24          | 0,30          |

|               | Contient |
|---------------|----------|
| Unité         | 1        |
| Colis externe | 2        |