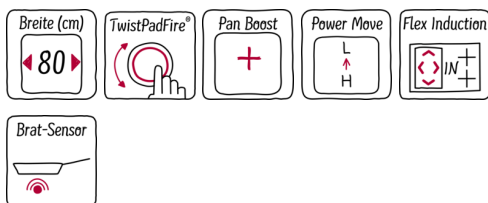
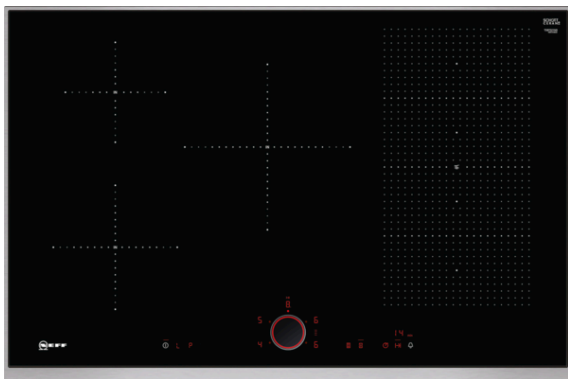


# N 90 TTS5821N INDUKTIONSKOCHFELD, AUTARK T58TS21N0 AUTARKES FLEXINDUCTION- KOCHFELD MIT TWISTPAD BEDIENUNG



## Autarkes FlexInduction-Kochfeld mit TwistPad Bedienung.

- ✓ Induktion - Die Hitze wird bei der Induktionsbeheizung direkt im Kochgeschirr erzeugt für präzises, punktgenaues Kochen ohne Nachgaren.
- ✓ FlexInduction - Die Flexzone bietet die flexible Platzierung Ihrer Töpfe und Pfannen und erhitzt das Kochgeschirr genau an dieser Stelle.
- ✓ Das TwistPad® Fire ist ein magnetischer abnehmbarer beleuchteter Bedienknopf, mit dem sich alle Kochzonen präzise und komfortabel regeln lassen. Für noch einfachere Bedienung sind immer nur die auswählbaren Funktionen beleuchtet.
- ✓ BratSensor - der in 5 Temperaturstufen einstellbare BratSensor kontrolliert die gewählte Temperatur und hält sie konstant. Nichts brennt mehr an.
- ✓ PowerMove - die Flexzone wird in drei Heizzonen aufgeteilt: vorne Kochen, in der Mitte Köcheln und hinten Warmhalten.
- ✓ Designrahmen in Edelstahl

## Ausstattung

### Technische Daten

Gerätetyp : Kochstelle Glaskeramik  
 Bauform : Eingebaut  
 Energiequelle : Elektro  
 Anzahl der Kochzonen, die gleichzeitig benutzt werden können : 5  
 Nischenmaße (H x B x T) (mm) : 51 x 750-780 x 490-500  
 Gerätebreite (mm) : 826  
 Abmessungen des Gerätes (mm) : 51 x 826 x 546  
 Abmessungen des verpackten Gerätes (mm) : 126 x 953 x 603  
 Nettogewicht (kg) : 17,183  
 Bruttogewicht (kg) : 19,0  
 Restwärmeanzeige : Getrennt  
 Lage der Steuerung : Vorne  
 Hauptoberflächenmaterial : Glaskeramik  
 Oberflächenfarbe : Edelstahl, Schwarz  
 Rahmenfarbe : Edelstahl  
 Approbationszertifikate : AENOR, CE  
 Länge Anschlusskabel (cm) : 110  
 EAN-Nummer : 4242004195825  
 Elektroanschlusswert (W) : 7400  
 Spannung (V) : 220-240  
 Frequenz (Hz) : 50; 60



4 242004 195825

## Sonderzubehör

Z9410X1	Bräter aus Edelstahl mit Glasdeckel
Z9415X1	Dampfeinsatz für Edelstahlbräter
Z9416X2	Grillplatte
Z9417X2	Teppan Yaki (groß)
Z9442X0	4-er Topf-Set Induktion 3 Töpfe+1 Pfanne
Z9451X0	Systempfanne für Bratsensor Ø 15cm
Z9453X0	Systempfanne für Bratsensor Ø 21cm

# N 90 TTS5821N INDUKTIONSKOCHFELD, AUTARK T58TS21N0 AUTARKES FLEXINDUCTION-

## Ausstattung

## KOCHFELD MIT TWISTPAD BEDIENUNG

Bedienung:

TwistPad Fire

Flexibilität:

- Flexzone
- 5 Induktionskochzonen

Ausstattung:

- Powerstufe für Töpfe
- Powerstufe für Pfannen
- PowerMove
- Bratsensor mit 5 Temperaturstufen
- 17 Leistungsstufen
- Digitale Anzeige der Kochstufen
- 2-stufige Restwärmeanzeige je Kochzone
- CountUp Timer  
Kurzzeitwecker  
Laufzeitanzeige
- Topferkennung  
Powermanagement Funktion  
Automatische Sicherheitsabschaltung  
Kindersicherung  
Wischschutzfunktion

Design:

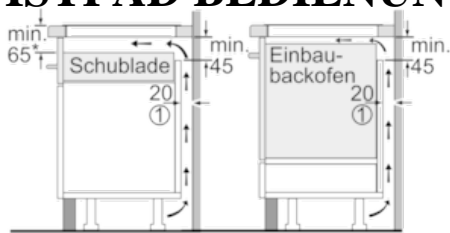
- 80 cm breit
- Designrahmen in Edelstahl

Technische Information:

- Einbaumaße: 750 mm x 490 mm
- Min. Arbeitsplattenstärke: 30 mm
- Kochzonen: 1 x Ø 180 mm, 1.8 kW (max. Powerstufe 3.1 kW)  
Induktion; 1 x Ø 145 mm, 1.4 kW (max. Powerstufe 2.2 kW)  
Induktion; 1 x Ø 240 mm, 2.2 kW (max. Powerstufe 3.7 kW)  
Induktion; 1 x Ø 400 mmx210 mm, 3.3 kW (max. Powerstufe 3.7 kW)  
Induktion oder 2 x Ø 200 mm, 3.3 kW (max. Powerstufe 3.7 kW) Induktion
- Länge Anschlußkabel: 110 cm
- Anschlußwert 7400 W
- Anschlusskabel beigelegt in Verpackung

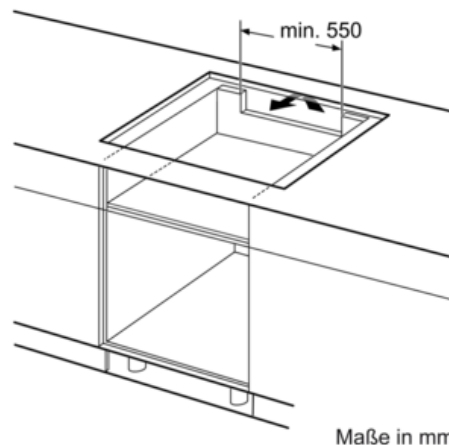
**N 90**  
**TTS5821N**  
**INDUKTIONSKOCHFELD,**  
**AUTARK**  
**T58TS21N0**  
**AUTARKES**  
**FLEXINDUCTION**  
**KOCHFELD MIT**  
**TWISTPAD BETDIENUNG**

Maßzeichnungen

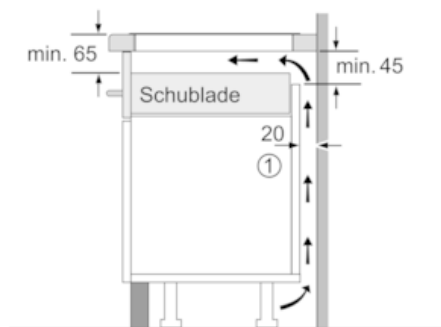


① Lüftungsspalt muß vorgesehen werden.

\*min. 70 bei allen flächenbündig eingebauten Induktionsmulden Maße in mm



Maße in mm



① Lüftungsspalt muß vorgesehen werden.

Maße in mm



\* Mindestabstand vom Muldenausschnitt bis zur Wand

\*\* Eintauchtiefe

\*\*\* Mit untergebautem Backofen min. 30, ggf. mehr; siehe Maßanforderungen des Backofens

Maße in mm