

Philips
Monitor LCD

B Line

22 (21,5"/54,6 cm en diagonal)
1920 x 1080 (Full HD)

221B8LJEB



Imagen clara y rendimiento eficiente

para una productividad máxima

Trabaja como nunca con el monitor Full HD de 22" de Philips. Las imágenes nítidas y los colores vibrantes de la resolución Full HD te proporcionan el espacio y la claridad que necesitas para concentrarte en tu trabajo, mientras que la regulación de altura, la tecnología sin parpadeo y el modo LowBlue reducen el cansancio de la vista.

Rendimiento brillante

- Ajustes predeterminados SmartImage para optimizar la configuración de imagen fácilmente
- Pantalla de 16:9 con Full HD para unas imágenes nítidas

Diseñado para lograr mayor productividad y comodidad

- Modo LowBlue para una productividad que no daña la vista
- Reducción de la vista cansada gracias a la tecnología sin parpadeo
- SmartErgoBase permite realizar ajustes ergonómicos fáciles de utilizar
- Modo EasyRead para una experiencia equiparable a la lectura en papel

Con funciones para adaptarse a tu forma de trabajar

- Altavoces estéreo incorporados para contenido multimedia
- HDMI garantiza la conectividad digital universal
- SmartConnect con conexiones DisplayPort, HDMI y VGA

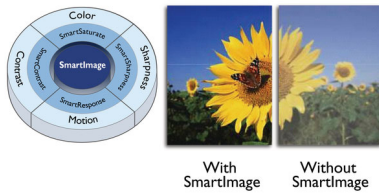
Diseño ecológico sostenible

- Diseñado para cumplir con los estándares medioambientales

PHILIPS

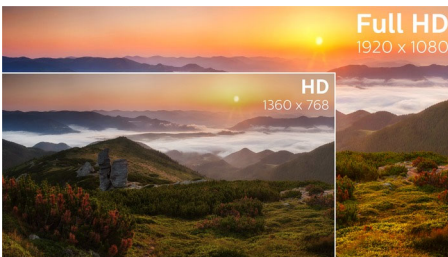
Destacados

SmartImage



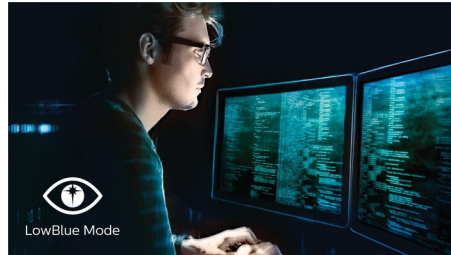
SmartImage es una exclusiva y vanguardista tecnología de Philips que analiza el contenido que aparece en tu pantalla y te proporciona un rendimiento de pantalla optimizado. La sencilla interfaz te permite seleccionar varios modos, como el de oficina, imagen, vídeo, juego, ahorro, etc., para adaptarse a la aplicación en uso. En función de la selección, SmartImage optimiza dinámicamente el contraste, la saturación del color y la nitidez de las imágenes y los vídeos para obtener un rendimiento de pantalla inmejorable. La opción del modo de ahorro te ofrece un mayor ahorro de energía. Todo ello en tiempo real y con solo pulsar un botón.

Pantalla de 16:9 con Full HD



La calidad de imagen importa. Las pantallas habituales ofrecen buena calidad, pero sabemos que tú esperas más. Esta pantalla cuenta con una resolución Full HD de 1920 x 1080. Gracias al Full HD podrás disfrutar de unos detalles nítidos y de un gran brillo, así como un contraste increíble y colores realistas para una imagen que parece cobrar vida.

Modo LowBlue



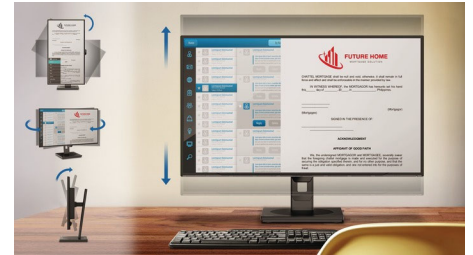
Los estudios han demostrado que, igual que los rayos ultravioleta pueden provocar daños oculares, los rayos de luz azul de onda corta de las pantallas LED pueden provocar daños oculares y, con el tiempo, afectar la visión. Desarrollado para mejorar el bienestar, el ajuste del modo LowBlue de Philips utiliza una tecnología de software inteligente para reducir la dañina luz azul de onda corta.

Tecnología sin parpadeo



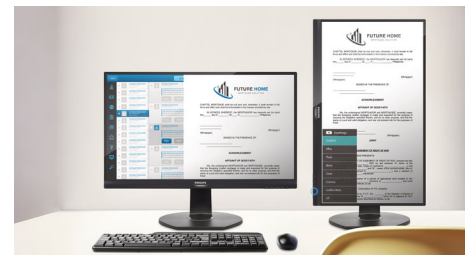
Debido a la manera en que se controla el brillo en las pantallas con retroiluminación LED, algunos usuarios pueden experimentar un parpadeo en la pantalla que causa fatiga visual. La tecnología sin parpadeo de Philips aplica una nueva solución para regular el brillo y reducir el parpadeo con el fin de ofrecer una visualización más cómoda.

SmartErgoBase



La SmartErgoBase ofrece una cómoda visualización ergonómica e incluye un sistema de gestión de cables. La base es ajustable en altura, inclinación y ángulo de giro, permitiendo colocar el monitor en la posición más cómoda y así evitar el cansancio físico tras un largo día de trabajo. Además, el sistema de gestión de cables elimina los líos de cables y mantiene el lugar de trabajo ordenado y con un aspecto profesional.

Modo EasyRead



Modo EasyRead para una experiencia equiparable a la lectura en papel

Altavoces estéreo incorporados



Un par de altavoces estéreo de alta calidad integrados en el dispositivo de visualización. Los altavoces son visibles cuando son de proyección frontal, no cuando son de proyección inferior, superior o posterior, etc., en función del modelo y el diseño.



Especificaciones

Imagen/Pantalla

- Sincronización adaptable
- Tipo de panel LCD: TFT-LCD (TN)
- Tipo de retroiluminación: Sistema White LED
- Tamaño de panel: 21,5 pulgadas / 54,6 cm
- Revestimiento de la pantalla de visualización: Antirreflectante, 3 h, empañamiento 25 %
- Área de visualización efectiva: 476,64 (H) x 268,11 (V)
- Relación de aspecto: 16:9
- Resolución óptima: 1920 x 1080, a 60 Hz
- Densidad de píxeles: 102 ppp
- Tiempo de respuesta (típico): 1 ms (gris a gris)*
- Brillo: 250 cd/m²
- Relación de contraste (típica): 1000:1
- SmartContrast: 50 000 000:1
- Punto de píxel: 0,248 x 0,248 mm
- Ángulo de visión: 170° (H)/160° (V), @ C/D > 10
- Sin parpadeo
- Mejora de la imagen: SmartImage
- Colores de pantalla: 16,7 M
- Gama de colores (típico): NTSC 72 % (CIE1931)
- Frecuencia de escaneado: 30 - 83 kHz (H)/50 - 76 Hz (V)
- sRGB
- EasyRead
- Modo LowBlue

Conectividad

- Entrada de señal: VGA (analógica), DVI-D (HDCP digital), DisplayPort 1.2, HDMI 1.4
- USB: 4 USB 2.0
- Entrada sincronizada: Sincronización separada, Sincronización en verde
- Audio (entrada/salida): Entrada de audio de PC, Salida de auriculares

Cómodas funciones

- Altavoces integrados: 2 x 2 W
- Comodidad para el usuario: SmartImage, Entrada, Brillo, Menú, Conexión/desconexión
- Software de control: SmartControl
- Idiomas OSD: Portugués de Brasil, Checo, Holandés, Inglés, Finés, Francés, Alemán, Griego, Húngaro, Italiano, Japonés, Coreano, Polaco, Portugués, Ruso, Chino simplificado, Español, Sueco, Chino tradicional, Turco, Ucraniano
- Otra comodidad: Bloqueo Kensington, Montaje VESA (100 x 100 mm)
- Compatibilidad Plug & Play: DDC/CI, Mac OS X, sRGB, Windows 10, 8.1, 8 o 7

Soporte

- Ajuste de altura: 130 mm
- Articulación: +/- 90 grados
- Pedestal: -175/+175 grado
- Inclinación: -5/30 grado

Potencia

- Modo ECO: 8,8 W (típ.)

- Clase de etiqueta energética: E
- En modo: 13,27 W (típ.) (prueba EnergyStar)
- Modo de espera: < 0,5 W (típ.)
- Modo desactivado: Cero vatios mediante interruptor
- Indicador LED de alimentación: Funcionamiento: blanco, Modo de espera: blanco (parpadeante)
- Alimentación: Integrada, 100-240 V CA, 50-60 Hz

Dimensiones

- Producto con soporte (altura máxima): 504 x 477 x 206 mm
- Producto sin soporte (mm): 504 x 304 x 47 mm
- Embalaje en mm (an. x al. x prof.): 565 x 490 x 184 mm

Peso

- Producto con soporte (kg): 4,55 kg
- Producto sin soporte (kg): 2,65 kg
- Producto con embalaje (kg): 6,81 kg

Condiciones de funcionamiento

- Rango de temperatura (funcionamiento): 0 °C a 40 °C °C
- Rango de temperaturas (almacenamiento): -20° C a 60° C °C
- Humedad relativa: 20 %-80 %
- Altitud: Funcionamiento: 3658 m, no funcionamiento: 12 192 m
- MTBF (demostrado): 70 000 horas (retroiluminación excluida)

Desarrollo sostenible

- Protección del medio ambiente y ahorro de energía: EnergyStar 8.0, EPEAT*, Certificado TCO Edge, RoHS, WEEE
- Material de embalaje reciclable: 100 %
- Plástico reciclado tras ser usado por el consumidor: 85 %
- Sustancias específicas: Carcasa sin PVC y BFR, Sin mercurio

Cumplimiento de normativas y estándares

- Aprobación de regulaciones: Marca CE, FCC Clase B, SEMKO, cETLus, CU-EAC, PSB, EPA, UCRANIANO, TUV Ergo, TUV/GS, RCM, TUV/ISO9241-307, CB

Carcasa

- Bisel frontal: Negra
- Cubierta posterior: Negra
- Pie: Negra
- Acabado: Textura

Contenido de la caja

- Monitor con soporte
- Cables: Cable D-sub, cable HDMI, cable de audio, cable de alimentación
- Documentación del usuario



Fecha de emisión
2021-05-25

Versión: 6.0.1

12 NC: 8670 001 51922
EAN: 87 12581 75021 3

© 2021 Koninklijke Philips N.V.
Todos los derechos reservados.

Las especificaciones están sujetas a cambios sin previo aviso. Las marcas registradas son propiedad de Koninklijke Philips N.V. o de sus propietarios respectivos.

www.philips.com

* Valor del tiempo de respuesta igual a SmartResponse

* EPEAT es válido solamente si Philips registra el producto. Visita <https://www.epeat.net/> para conocer el estado del registro en tu país.

* El aspecto del monitor puede diferir del mostrado en las imágenes.