

# PHILIPS

 Product Picture

Rasoio elettrico Wet  
& Dry

SatinShave  
Essential

per le gambe

Rasoio a lamina singola

Funzionamento a batteria

HP6341/00

## Rasatura facile e sicura

Con questo versatile rasoio puoi effettuare una depilazione rapida, facile e sicura. Il segreto sta nella testina: è in grado di tagliare i peli velocemente proteggendo allo stesso tempo la pelle. Una sensazione di morbidezza dopo ogni utilizzo!

### **Semplicità d'uso**

- Funzionamento a batteria
- Wet & Dry per l'utilizzo nella vasca o sotto la doccia

### **Controllo senza sforzi**

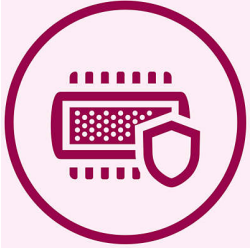
- Impugnatura ergonomica e sagomata

### **Depilazione sicura**

- Sistema di depilazione sicuro per la massima protezione della pelle

## In evidenza

### Sistema di depilazione sicuro



La delicata testina di rasatura protegge la tua pelle lasciandola morbida e vellutata

### Design ergonomico e compatto



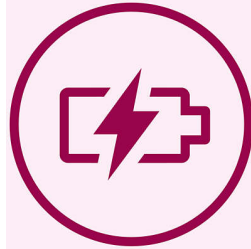
Per una presa migliore

### Utilizzo Wet & Dry



Per un utilizzo delicato e comodo sotto la doccia o nella vasca da bagno, con pratica impugnatura antiscivolo per un uso Wet & Dry ottimale.

### Funzionamento a batteria



Depilazione totale con il rasoio femminile senza filo.

## Specifiche

### Accessori

Spazzolina per pulizia  
2 x AA batterie  
Cappuccio da viaggio

### Specifiche tecniche

Voltaggio: 2 x 1,5 V  
Numero di lamine di rasatura: 1

### Facilità d'uso

Senza filo  
Impugnatura: Ergonomica  
Wet & Dry

### Prestazioni

Testina di rasatura: Rasoio a lamina singola

