

INTERLINE

Interline Solar Shower

Art. nr. 57100905



NL Handleiding

EN Instruction manual

DE Bedienungsanleitung

FR Instructions de service



1 Wir empfehlen die Installation der Outdoor Solar-Dusche auf einer festen Oberfläche, um Stabilität und Sicherheit zu gewährleisten.

Bei der Verwendung von Werkzeug ist darauf zu achten, dass die Verchromung nicht beschädigt wird.

Wir empfehlen die Verwendung eines Tuches zwischen Schlüssel und Duschteile, um Beschädigungen zu vermeiden.



MONTAGE DER SOLARDUSCHE: NURBETON/MAUERWERK INSTALLATION

1. Wählen Sie einen Ort für die Dusche, welcher am meisten direktem Sonnenlicht ausgesetzt ist.
2. Verwenden Sie die Bodenplatte/das PVC-Rohr, um die Position der Befestigungslöcher zu markieren, die in das Beton/Gemäuer für Schrauben gebohrt werden sollen (ABBILDUNG 1).
3. Entfernen Sie den Dusch-Abschnitt. Bohren Sie mithilfe der soeben erstellten Markierungen Löcher mit einem Durchmesser von 12 mm (0.47") und einer Tiefe von 45 mm (1.77").
4. Setzen Sie die Spreizmuttern in die gebohrten Löcher ein. Setzen Sie die Schraube in die Spreizmutter und KLOPFEN Sie mit einem Hammer, um die Mutter etwas zu spreizen.
5. Entfernen Sie die Schraube und platzieren Sie die Grundplatte/das untere Rohr über den Löchern und befestigen Sie sie mit den mitgelieferten Schrauben und Unterlegscheiben an der Oberfläche.

HINWEIS: Die Bodenplatte erscheint locker, bis die Dusche vollständig an der Oberfläche befestigt ist.



AUFBAU DER SOLAR-DUSCHE

1. Haken Sie Sicherungsmutter und Dichtung am Edelstahlrohr ein, dann in die Öffnung oben am PVC-Rohr einführen. (ABBILDUNG 2). Ziehen Sie die Sicherungsmutter fest an, während Sie den Duschkopf richtig ausrichten. Stellen Sie sicher, dass das Edelstahlrohr auf der Unterseite des Sitzes ruht. Haken Sie den Haken an der Sicherungsmutter an, dieser dient zum Aufhängen von Handtüchern etc.
2. Restliches Fadenende des Edelstahlrohrs 16 bis 20 mal fest mit Teflonband umwickeln. Dann montieren Sie den Duschkopf (ABBILDUNG 3).
3. Befestigen Sie den Gartenschlauch an der Eintrittsöffnung der Dusche.

Der max. Betriebsdruck für die Solar-Dusche beträgt 3 bar.

HINWEIS: Prüfen Sie, dass der Schlauch sicher platziert ist, um Stolperfallen zu vermeiden. **HINWEIS:** Stellen Sie sicher, dass die Edelstahlrohr-Baugruppe an der Stelle fest angezogen wird (ABBILDUNG 2).



ERSTEINRICHTUNG DER SOLAR-DUSCHE

1. Drehen und heben Sie den Griff der Dusche in die FULL ON HOT (Warmwasser) Position.
2. Um die Dusche mit Wasser zu füllen, schalten Sie den Absperrhahn des Gartenschlauchs ein. Die Dusche benötigt ca. 2 Minuten bis sie gefüllt ist. **HINWEIS:** Ein Füllstutzen mit dem Ventil auf Warmwasser Position stellt sicher, dass keine Luftblasen in der Dusche eingeschlossen werden.

Dieses Verfahren wird nur für die Ersteinrichtung verwendet.

3. Wenn Wasser aus dem Duschkopf fließt, drehen Sie den Griff der Dusche aus. Wenn Sie die Dusche ausschalten, beginnt sich das Wasser aufzuheizen.
4. Die Dusche ist bereit, Sonnenlicht zu absorbieren und das Wasser im schwarzen Solartank zu erwärmen.

HINWEIS: Die Aufheizzeit des Wassers hängt von der Außentemperatur und der Sonneneinstrahlung ab! Windiges Wetter kann die Erwärmung des Wassers ebenfalls beeinflussen.

Hinweis: Duschen Sie nicht während eines Gewitters.

VORSICHT: PASSEN SIE DIE WASSERTEMPERATUR SCHRITTWEISE VON KALT AUF WARM AN, UM VERLETZUNGEN ZU VERMEIDEN.

1. Stellen Sie den Griff auf die ON-Position und Sie können Ihr solarbeheiztes Wasser genießen!

HINWEIS: Die Wasserversorgung muss eingeschaltet sein, damit die Dusche funktionieren kann.

- Warmwasserdurchlass ca. 10.3 l/min.
- Kaltwasserdurchlass ca. 10.9 l/min.

2. Schalten Sie die Wasserversorgung zur Dusche aus, wenn Sie fertig sind.



DURCH DIE SOLARSTRAHLUNG KANN DAS WASSER IM SOLARTANK HEISS WERDEN.

WIR EMPFEHLEN, DEN GRIFF IN DER MITTLEREN POSITION ZWISCHEN HEISS UND KALT ZU ÖFFNEN UND ANSCHLIESSEND DIE GEWÜNSCHTE TEMPERATUR EINZUSTELLEN.

WENN DIE DUSCHE MEHR ALS DREI TAGE NICHT VERWENDET WURDE, EMPFEHLEN WIR

DIE SOLAR-DUSCHE FÜR 2 MINUTEN LAUFEN ZU LASSEN, UM STEHENDES WASSER ZU ENTFERNEN. STEHENDES WASSER IN EINER WARMEN UMGEBUNG KANN EINE WACHSTUMSFÖRDERNDE UMGEBUNG FÜR GEFÄHRLICHE BAKTERIEN SEIN.



2 Der Duschkopf enthält ein Sieb, das regelmäßig gereinigt werden muss. Andernfalls wird der Wasserdruck zu hoch und der Wassertank kann platzen.



ABBAU & AUFBEWAHRUNG AUSSERHALB DER SAISON:

WÄHREND DES WINTERS MUSS DAS WASSER VOLLSTÄNDIG AUS DER SOLAR-DUSCHE ENTFERNT WERDEN. AUSSERDEM MUSS DIE SOLAR-DUSCHE IM WINTER ZERLEGT WERDEN UND AN EINEM TROCKENEN ORT GELAGERT WERDEN. BEI NICHTBEACHTUNG DIESER ANWEISUNGEN KÖNNEN FROSTSCHÄDEN AM MATERIAL VERURSACHT WERDEN -> FROSTSCHÄDEN WERDEN NICHT ALS EINE REKLAMATION BEHANDELT.

1. Schalten Sie den Gartenschlauch aus und klemmen Sie ihn ab.
2. Öffnen Sie den Griff und lassen Sie die Dusche ablaufen (ca. 2 Minuten).
3. Drehen Sie die Sicherungsmutter GEGEN DEN UHRZEIGERSINN auf, und ziehen Sie das Edelstahlrohr auseinander.
4. Schrauben Sie den PVC-Schlauch der Dusche ab und gießen Sie das restliche Wasser aus dem Element.
5. Wischen Sie die Duschteile ab und lagern Sie sie für die nächste Saison.



3 VERWENDEN SIE KEIN SALZ ODER FROTSCHUTZMITTEL IM WASSER, UM DAS EINFRIEREN ZU VERHINDERN. HIERDURCH WIRD DIE PRODUKTGARANTIE HINFÄLLIG.

Bewahren Sie dieses Handbuch auf. Bitte legen Sie das Handbuch dem Produkt bei der Eigentumsübertragung bei.





1 We recommend installation of the Outdoor Solar Shower to a solid surface to insure stability and safety.

When using tools, care must be taken not to damage chrome plating.

We recommend using a cloth between wrench and shower parts to avoid damage.



MOUNTING THE SOLAR SHOWER: CONCRETE/MASONRY INSTALLATION ONLY

1. Choose a location for shower that receives the most direct sunlight.
2. Use the base plate/PVC tube to mark the position of the mounting holes to be drilled into concrete/masonry for bolts (FIGURE 1).
3. Remove shower section. Drill 12mm (0.47") diameter holes, 45mm (1.77") deep, using the marks just created.
4. Insert expansion nuts into drilled holes. Place the bolt inside the expansion nut and TAP with a hammer to slightly expand the nut.
5. Remove bolt and place the base plate/lower tube over the holes and secure to surface with bolts and washers provided.

NOTE: Base plate will appear loose until shower is fully secured to the surface.



ASSEMBLING THE SOLAR SHOWER

1. Slide hook, lock nut and seal on to stainless steel pipe, then insert into opening on top of PVC tube. (FIGURE 2). Securely tighten the lock nut while positioning shower head to the correct orientation. Make certain that the stainless steel pipe is resting on the bottom of the seat. Ring the hook to the lock nut, the hook is used for hooking towel, etc.
2. Tightly wrap remaining thread end of stainless steel pipe with Teflon tape 16 to 20 times. Then assemble the shower head (FIGURE 3).
3. Attach garden hose to inlet port of shower.

The max. operating pressure for the solar shower is 3 bar.

NOTE: Be sure hose is placed safely to avoid any tripping hazards. **NOTE:** Make certain that stainless steel tube assembly is tightened securely and in place (FIGURE 2).



INITIAL SET UP OF THE SOLAR SHOWER

1. Turn and lift shower handle to FULL ON HOT position.
2. To fill the shower with water, turn the stop cock of the garden hose on. Shower will take about 2 minutes to fill.
NOTE: Filling tube with valve in hot position ensures no air pockets are trapped in shower.

This procedure is used for initial set up only.

3. When water flows from shower head, turn shower handle off. Turning the shower off allows the water to begin heating.
4. Shower is ready to absorb sunlight and heat your water in the black solar tank.

NOTE: The time for heating the water depends on the outside temperature and the strength of the sunlight! Windy weather can influence the water warming also.

Advice: Do not shower during lightening storms.

CAUTION: ADJUST WATER TEMPERATURE GRADUALLY FROM COOL TO HOT TO AVOID INJURY.

1. Lift the handle to its ON position and you are ready to enjoy your solar heated water!

NOTE: The water supply must be turned on for shower to run.

- » Warm water flow approx. 10.3 l/min.
- » Cold water flow approx. 10.9 l/min.

2. Turn off water supply to shower when done.



DUE TO THE SOLAR RADIATION THE WATER IN THE SOLAR TANK CAN GET HOT.

WE RECOMMEND OPENING THE HANDLE IN THE MIDDLE POSITION BETWEEN HOT AND COLD, THEN SETTING TO DESIRED TEMPERATURE.

IF SHOWER HAS NOT BEEN USED FOR MORE THAN THREE DAYS, WE RECOMMEND

RUNNING SOLAR SHOWER FOR 2 MINUTES TO REMOVE STAGNANT WATER. STAGNANT WATER IN

A WARM ENVIRONMENT CAN PROVIDE A GROWTH ENVIRONMENT FOR HAZARDOUS BACTERIA.



2 The showerhead contains a sieve inside which must be cleaned regularly. If not the water pressure will become too high and the water tank could burst.



OFF SEASON DISASSEMBLY & STORAGE:

DURING THE WINTER THE WATER HAS TO BE REMOVED FROM THE SOLAR SHOWER COMPLETELY. FURTHERMORE THE SOLAR SHOWER HAS TO BE KNOCKED DOWN IN WINTER AND STORED IN A DRY PLACE. FAILURE TO FOLLOW THESE INSTRUCTIONS MAY CAUSE FROST DAMAGE ON MATERIAL -> FROST DAMAGE WILL NOT BE RECOGNIZED AS A CLAIM.

1. Turn off and disconnect garden hose.
2. Open handle and allow shower to drain (approximately 2 minutes).
3. Turn lock nut COUNTER CLOCKWISE to unthread, and pull stainless steel pipe apart.
4. Unbolt shower PVC tube and pour remaining water out of unit.
5. Wipe down and store shower parts for next season.



3 DO NOT USE SALT OR ANTI-FREEZE IN WATER TO PREVENT FREEZING. THIS WILL VOID THE PRODUCT WARRANTY.

Keep this manual. Please include the manual with the product upon transfer of ownership.





1 Nous recommandons d'installer la douche solaire sur une surface solide afin de garantir la stabilité et la sécurité.

Nous vous recommandons d'utiliser un linge entre la clé et les pièces de la douche afin de ne pas les abîmer.



MONTAGE DE LA DOUCHE SOLAIRE: SEULEMENT SUR DU BÉTON OU DE LA MAÇONNERIE

1. Choisissez pour la douche un endroit le plus directement ensoleillé possible.
2. Utilisez l'embase en PVC pour marquer la position des trous de montage à percer dans le béton/la maçonnerie pour les boulons (FIGURE 1).
3. Enlevez l'embase. Percez des trous de 12mm de diamètre et 45mm de profondeur, en utilisant les marques que vous venez de faire.
4. Insérez les chevilles dans les trous. Placez un boulon dans la cheville et TAPEZ une fois avec un marteau pour l'ouvrir légèrement.
5. Enlevez le boulon et placez l'embase/tuyau inférieur au-dessus des trous. Fixez solidement sur la surface à l'aide des boulons et des rondelles.

NOTA: L'embase semblera lâche tant que la douche ne sera pas fixée solidement sur la surface.



ASSEMBLAGE DE LA DOUCHE SOLAIRE

1. Faites glisser le crochet, l'écrou de blocage et le joint le long du tube inox, puis insérez-le dans l'ouverture du haut du tube PVC (FIGURE 2). Serrez solidement l'écrou de blocage tout en orientant correctement la pomme de douche. Assurez-vous que le tube inox repose bien en bas de son logement. Placez le crochet autour de l'écrou de blocage. Le crochet est utilisé pour accrocher des serviettes, etc.
2. Enroulez de façon bien serrée du ruban Téflon autour de l'embout fileté du tube inox (16 à 20 tours). Montez la pomme de douche (FIGURE 3).
3. Fixez le tuyau d'arrosage à l'orifice d'entrée et au robinet d'eau

NOTA: Assurez-vous que le tuyau est fixé solidement pour éviter tout risque de décrochage intempestif.

NOTA: Vérifiez que l'ensemble tube inox est correctement serré et bien en place (FIGURE 2).



REGLAGE INITIAL DE LA DOUCHE SOLAIRE

1. Tournez/levez la poignée de la douche en pleine position FULL ON HOT (OUVERT CHAUD).
2. Ouvrez l'alimentation en eau du tuyau pour remplir la douche, ce qui prend environ 2 minutes.

NOTA: le remplissage avec le robinet en position chaud assure qu'aucune poche d'air n'est piégée dans la douche. Cette procédure n'est valable que pour le réglage initial.

3. Lorsque l'eau coule par la pomme, tourner la poignée surferme. Une fois fermée, la douche peut commencer à chauffer.
4. La douche est prête à absorber la lumière solaire et à chauffer votre eau.

NOTA: En fonction de la lumière disponible et de la température extérieure, la durée de chauffage peut atteindre 1 heure ou plus. Utiliser la douche plus tôt entraînera de l'eau moins chaude. Une douche utilisée récemment, et non vidée entièrement, aura besoin de moins de temps (reste d'eau chaude).

NOTA : Ne pas prendre de douche lors d'un orage!

UTILISATION DE LA DOUCHE SOLAIRE

ATTENTION: PASSEZ PROGRESSIVEMENT DE FROID À CHAUD POUR ÉVITER TOUT RISQUE DE BRÛLURE.

1. Soulevez la poignée (position ouvert) et profitez de votre eau

chauffée par le soleil!

NOTA: La douche ne fonctionne que si le robinet du tuyau d'arrosage est ouvert.

- » Débit d'eau chaude environ 10,3 l/min
- » Débit d'eau froide environ 10,9 l/min

2. Arrêtez l'alimentation en eau de la douche lorsque vous avez terminé.



LA TEMPÉRATURE DE L'EAU DANS LA DOUCHE SOLAIRE PEUT DÉPASSER 45°C! NOUS VOUS RECOMMANDONS D'OUVRIR L'EAU AVEC LA POIGNÉE À MI-CHEMIN ENTRE CHAUD ET FROID, PUIS DE LA RÉGLER À LA TEMPÉRATURE DÉSIRÉE.

SI VOTRE DOUCHE N'A PAS ÉTÉ UTILISÉE PENDANT PLUS DE TROIS JOURS, NOUS VOUS RECOMMANDONS DE LA FAIRE COULER PENDANT 2 MINUTES POUR ÉLIMINER L'EAU STAGNANTE. L'EAU STAGNANTE DANS UN ENVIRONNEMENT CHAUD PEUT FAVORISER LE DÉVELOPPEMENT DE BACTÉRIES DANGEREUSES.



2 La pomme de douche contient un tamis qu'il faut nettoyer régulièrement, car sinon la pression dans la douche augmente trop et le réservoir peut exploser. L'eau stagnante dans le réservoir n'est plus potable!



DEMONTAGE POUR LE STOCKAGE HORS-SAISON:

1. Fermez et déconnectez le tuyau d'arrosage.
2. Ouvrez la poignée pour permettre à la douche de se vider (2 minutes).
3. Tournez l'écrou de blocage DANS LE SENS CONTRAIRE DES AIGUILLES D'UNE MONTRE pour le desserrer et enlevez le tuyau inox.
4. Déboulonnez le tube PVC et enlevez les restes d'eau.
5. Séchez les pièces de la douche et stockez-les jusqu'à la prochaine belle saison.



3 N'UTILISEZ NI SEL NI ANTIGEL DANS L'EAU POUR PRÉVENIR DU GEL. CECI ANNULERAIT LA GARANTIE DU PRODUIT.

Gardez le manuel ! Si vous transmettez le produit, merci d'inclure le manuel !





1 We raden aan om de zonnedouche voor buiten-gebruik op een solide ondergrond te installeren om stabiliteit en veiligheid te garanderen.

Bij het gebruik van gereedschap moet erop worden gelet dat de verchroming niet wordt beschadigd.

We raden aan om een doek te gebruiken tussen de moersleutel en douchedelen om schade te voorkomen.



MONTAGE VAN DE ZONNEDOUCHE: ALLEEN BETON / BEKLEDINGSMATERIAAL

1. Kies een locatie voor de douche die het meest directe zonlicht vangt.
2. Gebruik de bodemplaat / PVC-buis om de positie van de te boren bevestigingsgaten in beton/metselwerk voor bouten te markeren (AFBEELDING 1).
3. Verwijder douchegedeelte. Boor gaten met een diameter van 12 mm (0,47"), 45 mm (1,77") diep, met behulp van de zojuist gemaakte markeringen.
4. Breng expansiemoeren aan in geboorde gaten. Plaats de bout in de expansiemoer en TAP met een hamer om de moer iets uit te zetten.
5. Verwijder de bout en plaats de basisplaat / onderbuis over de gaten en bevestig het oppervlak met de meegeleverde bouten en ringen.

LET OP: Bodemplaat zal los blijven totdat de douche volledig op het oppervlak is bevestigd.



MONTAGE VAN DE ZONNE DOUCHE

1. Schuif de haak, borg de moer en sluit deze aan op roestvrijstalen buis en plaats deze vervolgens in de opening op de PVC-buis. (FIGUUR 2). Draai de borgmoer stevig vast terwijl u de douchekop in de juiste richting plaatst. Zorg ervoor dat de roestvrijstalen buis op de bodem van de zitting rust. Steek de haak in de borgmoer, de haak wordt gebruikt voor het ophangen van de handdoek, etc.

2. Draai het overgebleven draadeinde van de roestvrijstalen buis met Teflon-tape 16 tot 20 keer strak. Monteer vervolgens de douchekop (AFBEELDING 3).

3. Bevestig tuinslang aan inlaatpoort van de douche.

De max. de werkdruk voor de zonnedouche is 3 bar.

NOTE: Zorg ervoor dat de slang veilig is geplaatst om struikelgevaaren te voorkomen. **OPMERKING:** Controleer of de roestvrijstalen buisconstructie stevig en op zijn plaats is vastgedraaid (AFBEELDING 2).



EERSTE INSTELLING VAN DE ZONNE DOUCHE

1. Draai en til de douchehandgreep naar de VOLLE HEET WATER stand.
2. Om de douche met water te vullen, draait u de bedienings knop van de tuinslang aan. De douche neemt ongeveer 2 minuten om zich te vullen. **OPMERKING:** het vullen van de buis met de knop in warme positie zorgt ervoor dat er geen luchtballen in de douche opgesloten raken.

Deze procedure wordt alleen gebruikt voor de eerste instelling.

3. Wanneer het water uit de douchekop stroomt, moet u de douchehendel losdraaien. Als de douche wordt uitgeschakeld, kan het water beginnen met opwarmen.

4. De douche is klaar om zonlicht te absorberen en uw water te verwarmen in de zwarte tank.

OPMERKING: ZORG ERVOOR DAT U : De tijd voor het verwarmen van het water is afhankelijk van de buitentemperatuur en de sterkte van het zonlicht! Winderig weer kan ook de waterverwarming beïnvloeden.

Advice: Niet douchen tijdens onweerstormen.

LET OP: STEL DE WATERTEMPERATUUR GELEIDELIJK IN VAN KOEL TOT WARM OM LETSEL TE VOORKOMEN.

1. Til de hendel op in de stand ON en u bent klaar om te genieten van uw op zonne-energie verwarmd water!

LET OP: De watertoevoer moet worden ingeschakeld om de douche te laten werken.

- »Warm water stroom ca. 10.3 L/min.
- »Koud waterstroom ca. 10,9 l/min.

2. Schakel de watertoevoer naar de douche uit wanneer u klaar bent.



DOOR DE STRALING VAN DE ZON KAN HET WATER IN DE ZONNETANK HEET WORDEN.

WIJ RADEN U AAN OM DE HENDEL BIJ HET OPENEN IN DE MIDDELSTE POSITIE TUSSEN HEET EN KOUD TE ZETTEN, OM VERVOLGENS NAAR DE GEWENSTE TEMPERATUUR TE BEWEGEN.

ALS DE DOUCHE MEER DAN DRIE DAGEN NIET IS GEBRUIKT, ADVISEREN WIJ

OM DE ZONNEDOUCHE 2 MINUTEN TE LATEN LOPEN OM STILSTAAND WATER TE VERWIJDEREN. STILSTAAND WATER IN

EEN WARME OMGEVING KAN EEN GROEIOMGEVING VOOR GEVAARLIJKE BACTERIËN VORMEN.



2 De douchekop bevat een zeef binnenin die regelmatig moet worden schoongemaakt. Als dit niet wordt gedaan, wordt de waterdruk te hoog en kan de watertank barsten.



BUITEN HET SEIZOEN DEMONTAGE & OPSLAG:

IN DE WINTER MOET HET WATER VOLLEDIG UIT DE ZONNEDOUCHE WORDEN VERWIJDERD. BOVENDIEN WORDT DE ZONNEDOUCHE IN DE WINTER GEDEMONTEERD EN OP EEN DROGE PLAATS BEWAARD. HET NIET VOLGEN VAN DEZE INSTRUCTIES KAN LEIDEN TOT VORSTBESCHADIGING VAN HET MATERIAAL -> VORSTSCHADE ZAL NIET ALS EEN GARANTIECLAIM.WORDEN ERKEND.

1. Schakel de tuinslang uit en ontkoppel deze.
2. Open de hendel en laat de douche leeglopen (ongeveer 2 minuten).
3. Draai de borgmoer MET DE TELLER VAN DE KLOK MEE om te ontgrendelen, en trek de roestvrijstalen pijpen uit elkaar.
4. Maak de PVC-buis los en giet het resterende water uit het onderdeel.
5. Veeg de douche-onderdelen af en berg ze op voor het volgende seizoen.

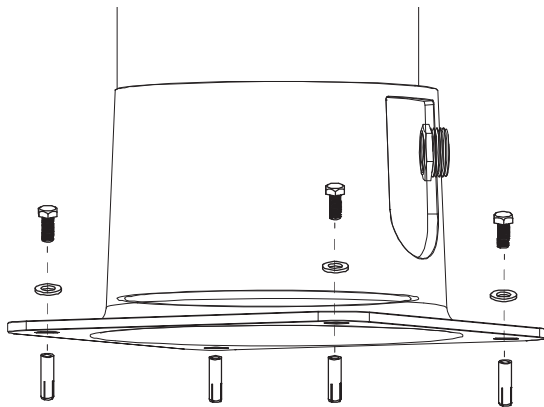


3 GEBRUIK GEEN ZOUT OF ANTIVRIES IN HET WATER OM BEVRIEZING TE VOORKOMEN. HIERMEE VERVALT DE PRODUCTGARANTIE.

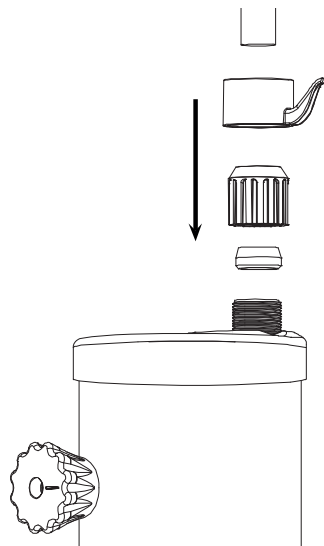
Bewaar deze handleiding. Voeg de handleiding toe bij het product bij overdracht van eigendom.



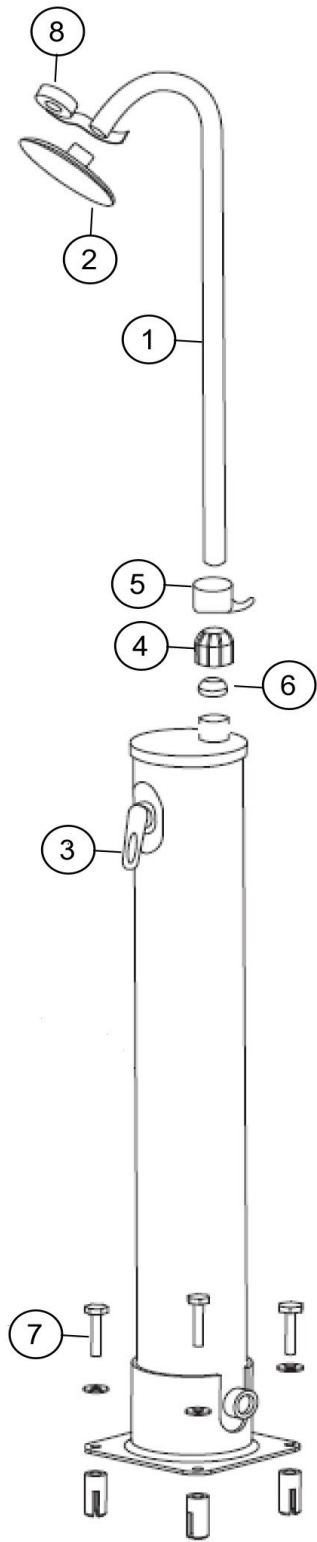
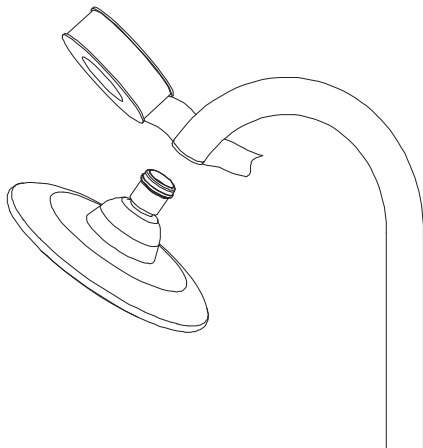
1.



2.



3.



- 01: 049900
- 02: 049901
- 03: 049902
- 04: 049903
- 05: 049904
- 06: 049905
- 07: 049906
- 08: 049908