

INTERLINE

ROBOT NETTOYEUR DE PISCINE WALKING CATFISH





Robot nettoyeur de piscine Walking Catfish

Félicitations pour l'achat de votre nouveau Interline robot nettoyeur de piscine Walking Catfish. C'est un puissant robot autonome livré prêt à l'emploi. Idéal pour les piscines de toutes tailles et de toutes formes. Ce robot est livré avec un raccord rotatif flottant qui permet de limiter les problèmes d'enchevêtrement du câble et un panier de collecte des impuretés facile d'accès.

Veuillez vérifier l'emballage pour vous assurez que toutes les pièces sont prêtes à être installées.

Nous vous conseillons de vérifier les branchements de chacun des câbles allant du moteur jusqu'au transformateur (paragraphe 4). Si des pièces sont manquantes ou endommagées, veuillez contacter Interline directement sur www.interline-products.com

Table des matières

01 Caractéristiques du produit	p04.
02 Avertissements et Sécurité	p04.
03 Inclus dans l'emballage	p05.
04 Mise en route	p06.
05 Montée aux parois	p08.
06 Nettoyage du panier/filtre	p09.
07 Nettoyage de la turbine	p10.
08 Voyants lumineux	p11.
09 Dépannage	p12.
10 Tableau des pièces détachées	p15.
11 Vue éclatée du robot	p17.

01 Caractéristiques du produit

Profondeur maximale: 2,5m

Taille maximale de la piscine: 10m x 5m

Courant d'entrée: 100-130V AC / 200-230V AC

Courant de sortie: <24VDC

02 !! Avertissements et Sécurité !!

- 2.1 Veuillez vous référer aux règles de votre pays pour la sécurité des piscines.
- 2.2 Placez le transformateur d'alimentation à au moins 3,5 m du bassin.
- 2.3 Si les câbles livrés sont endommagés, ils doivent être remplacés par le fabricant, un centre de service agréé par le fabricant ou une personne qualifié afin d'éviter tout risque.
- 2.4 Veuillez vous assurer que votre installation électrique est bien protégée par un inter différentiel 30ma.
- 2.5 Ne pas utiliser de rallonge électrique.
- 2.6 Cet appareil doit être utilisé uniquement avec le transformateur fourni.
- 2.7 Cet appareil peut être utilisé par des enfants âgés d'au moins 8 ans et par des personnes ayant des capacités physiques, sensorielles ou mentales réduites ou dénuées d'expérience ou de connaissance, s'ils (si elles) sont correctement surveillé(e)s ou si des instructions relatives à l'utilisation de l'appareil en toute sécurité leur ont été données et si les risques encourus ont été appréhendés. Les enfants ne doivent pas jouer avec l'appareil. Le nettoyage et l'entretien par l'utilisateur ne doivent pas être effectués par des enfants sans surveillance.
- 2.8 Placez le transformateur d'alimentation à l'abri de l'humidité.
- 2.9 Ne pas utiliser le robot hors de l'eau.
- 2.10 Assurez-vous que le transformateur soit débranché si vous devez intervenir sur le robot.
- 2.11 N'utilisez aucun cordon ou câble d'alimentation endommagé.
- 2.12 Ne pas utiliser le robot si des personnes sont dans la piscine.
- 2.13 Ne pas utiliser la piscine quand le robot est dans la piscine.
- 2.14 Retirer le robot de la piscine quand le robot n'est pas utilisé.
- 2.15 L'utilisation du robot doit se faire dans une piscine dont la température est située entre 5 et 36°C.
- 2.16 Veillez à maintenir un pH proche de 7.2 pour des performances optimales notamment pour la montée aux parois.
- 2.17 Ne pas utiliser le robot si vous avez un appareil de nage à contre courant en marche.

03 Inclus dans l'emballage

1. Robot nettoyeur de piscine Walking Catfish
2. Transformateur
3. Un câble long
4. Un flotteur avec raccord tournant
5. Echantillon filtre fin



INFORMATION

- Nos robots sont conçus pour faciliter l'entretien de votre piscine. En revanche, ils ne sont pas prévus pour nettoyer une piscine pleine d'algues et/ou de feuilles (ex : sortie d'hivernage).

Dans ce cas vous devez d'abord :
Passer l'époussette, nettoyer le filtre et remettre en marche le filtre et la pompe.

- Un revêtement en carrelage entraîne une usure plus rapide des brosses et courroies. Veuillez vérifier celles-ci régulièrement.



Lorsque vous sortez votre robot de la piscine, soulevez-le lentement et délicatement par le câble jusqu'à ce que vous puissiez l'attraper par la poignée.

Pour ouvrir le couvercle sur le dessus du robot, il faut exercer une impulsion avec les 2 pouces, afin de pouvoir accéder au panier-filtre.

04 Mise en route



4.1 Dévissez le capuchon à côté de l'interrupteur.



4.2 Insérez l'extrémité du câble flottant dans la prise. Attention au sens de la prise.



4.3 Insérez l'extrémité du câble flottant venant du transformateur dans la prise noire notée "POWER". Attention au sens de la prise.



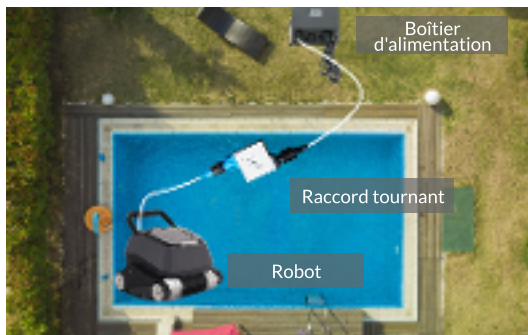
4.4 Coulez le capuchon pour venir en contact avec la prise du raccord tournant flottant.



4.5 Puis vissez l'écrou à la main .



4.6 Répétez l'opération du côté bleu marqué "POOL ROBOT" avec le câble venant du robot.



4.7 Placez votre boîtier d'alimentation à un point médian entre les deux extrémités de votre piscine et à au moins 3,50m du bord de la piscine.



4.8 Placez le robot dans votre piscine et attendez qu'il soit complètement submergé. Si nécessaire, aidez-le manuellement à couler.



4.9 Appuyez sur l'interrupteur situé sur le côté du transformateur pour mettre le transformateur sous tension. Une lumière bleue apparaît.

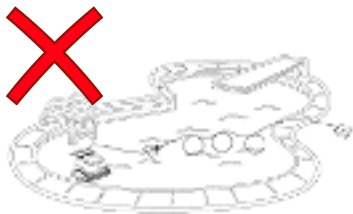


4.10 Appuyez sur le bouton marche/arrêt situé au dessus du transformateur pour mettre en marche le robot. Une lumière rouge apparaît. A la fin du cycle de nettoyage la lumière rouge s'éteindra.



4.11 Pour une performance optimale, placez votre robot dans la piscine à l'endroit le plus éloigné possible de la source d'alimentation.

C'est la longueur appropriée du câble nécessaire pour que le robot puisse atteindre l'ensemble de votre piscine.



Limitez la longueur de câble se trouvant dans la piscine au strict nécessaire, et laissez le surplus à l'extérieur du bassin.

4.12 Pour éteindre votre nettoyeur, appuyez sur le bouton marche/arrêt et maintenez-le enfoncé pendant 3 secondes. Alternativement, vous pouvez également appuyer sur l'interrupteur se trouvant sur le côté du boîtier, sous le voyant bleu.

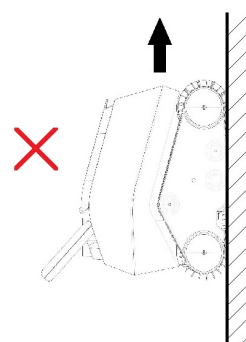
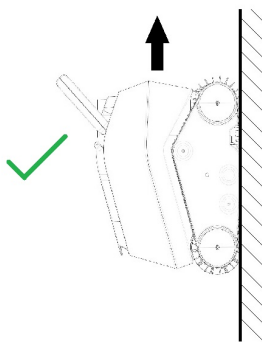
4.13 Ne sortez pas votre robot de l'eau immédiatement après la fin de son cycle de nettoyage afin de ne pas provoquer un choc de température.

4.14 Lorsque le nettoyeur n'est plus utilisé pendant une période prolongée, débranchez la prise du câble flottant du transformateur et revissez le capuchon de protection sur le boîtier. Rangez votre robot à l'abri.

05 Montée aux parois

Le robot est conçu pour monter jusqu'à la ligne d'eau par le côté offrant le brosseage le plus énergique afin de nettoyer efficacement la ligne d'eau.

Il est donc normal de le voir monter jusqu'à la ligne d'eau par le côté avec la poignée.



06 Nettoyage du panier filtre



6.1 Ouvrez le couvercle sur le dessus du nettoyeur en exerçant une impulsion vers le haut avec les 2 pouces, afin d'ouvrir pour accéder au panier-filtre.



6.2 Utilisez les deux mains pour soulever le panier à l'aide des poignées situées sur les côtés du panier.



6.3 Ouvrez le couvercle du panier en tirant la languette située à l'avant du panier.

6.4 Videz les débris à l'intérieur du panier. Utilisez un jet d'eau pour rincer les faces intérieures et extérieures des panneaux filtrants du panier. Inspectez également et nettoyez l'intérieur et l'extérieur du robot.



6.5 Une fois nettoyé, remplacez le panier dans le robot. Si le panier n'est pas correctement aligné, il ne sera pas possible de fermer le couvercle.

6.6 Appuyez sur les poignées pour verrouiller votre panier.

07 Nettoyage de la turbine

Certaines impuretés peuvent venir obstruer ou s'entourer autour de la turbine de la pompe. A force, ces impuretés peuvent gêner le bon fonctionnement du robot voire endommager le moteur.

Un contrôle visuel régulier fait partie de l'entretien normal du robot.

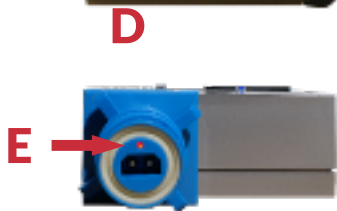
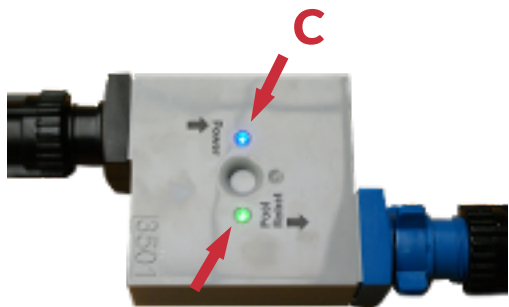
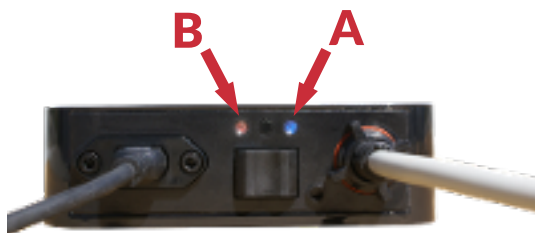


7.1. Utilisez un tournevis plat pour retirer la grille de protection.



7.2 Nettoyez la turbine.
7.3 Remettez en place la grille de protection.

08 Voyants lumineux



VOYANT / LED	SIGNIFICATION / DIAGNOSTIC
A	Lorsque l'alimentation est branchée sur la prise murale et que l'interrupteur situé sur le côté du transformateur arrière est enfoncé, ce voyant bleu doit rester allumé pour indiquer que l'alimentation fonctionne normalement. Sinon, vérifiez si la prise murale est alimentée ou remplacez le transformateur.
B	C'est un indicateur de minuterie. Cette LED rouge s'allumera pendant le cycle de nettoyage de 2 heures.
C	Ce voyant bleu s'allume lorsque le cordon flottant entre le transformateur et le flotteur avec raccord tournant est correctement connecté et que vous avez mis en marche le robot. Il indique que le courant arrive au flotteur. Si le voyant ne s'allume pas vérifiez les connexions.
D	Ce voyant vert ne s'allume que lorsque la pompe du robot fonctionne. Ce voyant vert ne s'allume pas lorsque le robot de la piscine a terminé son cycle de nettoyage ou pendant certaines phases du fonctionnement de l'appareil (exemple: après être monté aux parois).
E	Lorsque le flotteur avec raccord tournant est relié au transformateur et que vous avez mis en marche le robot, ce petit voyant rouge indique que le courant sort bien du flotteur. Vous devez avoir à la fois ce voyant rouge et le voyant bleu (C) situé sur le flotteur. Si vous avez le voyant bleu sur le flotteur mais pas le voyant rouge alors, il est probable qu'il faille remplacer le flotteur.

09 Dépannage

SYMPTÔME	RAISON(S) POSSIBLE(S)	SOLUTION(S)
<p>Le robot flotte en surface.</p>	<ul style="list-style-type: none"> - Immersion du robot dans la piscine. - Utilisation du filtre fin. - Niveau d'eau dans la piscine. 	<ul style="list-style-type: none"> - Quand vous mettez le robot dans la piscine, laissez-le couler et atteindre le sol avant de le mettre en marche. - Si vous utilisez un filtre fin optionnel, retirez le filtre de son enveloppe en plastique, immergez le filtre dans l'eau afin qu'il soit déjà humide avant de le mettre dans le robot et laissez le robot se déposer au sol avant de le mettre en marche. - Si votre niveau d'eau dans la piscine est trop haut, le robot risque de se retourner et se charger en air s'il touche les margelles, dans ce cas ajustez le niveau de la piscine.
<p>Le robot ne nettoie pas toutes les zones de la piscine.</p>	<ul style="list-style-type: none"> - Pas suffisamment / trop de câble flottant dans la piscine. 	<ul style="list-style-type: none"> - Assurez-vous que la longueur de câble flottant introduite dans la piscine soit juste la longueur nécessaire. - Retirez de la piscine toute longueur de câble excédentaire et laissez cette longueur excédentaire à l'extérieur du bassin à côté du boîtier d'alimentation. - Introduisez le robot au point central de la piscine. Si votre piscine est ovale ou rectangulaire, ce point correspond au milieu de la longueur.
<p>Le robot ne récupère pas les débris lors du fonctionnement. Les particules fines (poussière de terre, pollen ...) sont rejetées par la turbine.</p>	<ul style="list-style-type: none"> - Le robot ne reçoit pas assez de puissance. - Panier bouché/plein. - Un objet est coincé dans la turbine ou la grille située au dessus de la turbine. - Débris trop fin, le robot est fabriqué pour ramasser les particules de plus de 50 µ. 	<ul style="list-style-type: none"> - Vérifiez le branchement des câbles. - Nettoyez le panier et ses panneaux filtrants. Nettoyez le filtre fin si vous utilisez cet accessoire. - Vérifiez si le panier est correctement inséré. (Voir le chapitre Nettoyage du panier/filtre). - Vérifiez qu'il n'y ait aucun objet étranger dans la turbine ou bloqué dans la grille au-dessus de la turbine. - Vérifiez la fixation du panier, appuyez dessus si besoin pour bien l'enclencher. - Utilisez un filtre fin (article 28, réf 71170). En revanche n'oubliez pas que c'est la filtration de votre piscine qui assure le nettoyage des particules de moins de 50 µ.

SYMPTÔME	RAISON(S) POSSIBLE(S)	SOLUTION(S)
Le robot se déplace dans une seule direction.	<ul style="list-style-type: none"> - Un objet bloque les rouleaux, les roues du robot ou entrave le déplacement du robot. 	<ul style="list-style-type: none"> - Vérifiez qu'il n'y ait aucun objet étranger dans la turbine se trouvant au dessus du moteur. - Vérifiez qu'il n'y ait pas d'objet étranger bloquant le circuit hydraulique ou les brosses et courroies sous le robot et sur les côtés.
Le robot ne se déplace pas et la pompe de filtration ne fonctionne pas non plus. Le robot ne fonctionne pas/plus.	<ul style="list-style-type: none"> - Le robot n'est pas connecté à une source d'alimentation électrique. - Alimentation éteinte. 	<ul style="list-style-type: none"> - Vérifiez que la source d'alimentation soit active en branchant un autre appareil sur la prise électrique. - Vérifiez que le boîtier d'alimentation soit allumé. - Vérifiez toutes les connexions du robot vers la source d'alimentation.
La pompe fonctionne mais le robot ne bouge pas. Le robot se met en marche mais reste sur place.	<ul style="list-style-type: none"> - Aucune/pas assez de puissance est transmise au robot - Un objet bloque les rouleaux, le trajet, les roues du robot. - Possibilité de problème moteur. 	<ul style="list-style-type: none"> - Débranchez l'alimentation électrique et sortez le robot de l'eau. Ouvrez le couvercle du panier et enlevez le panier. - Vérifiez qu'il n'y ait aucun objet étranger dans la turbine se trouvant au dessus du moteur. - Vérifiez qu'il n'y ait pas d'objet étranger bloquant le circuit hydraulique ou les brosses et courroies sous le robot et sur les côtés. - Contactez le service après-vente.
Le robot ne monte pas aux parois.	<ul style="list-style-type: none"> - Le robot est trop lourd. - Le débit n'est pas suffisant. - Les parois sont trop glissantes. - La poignée du robot est mal positionnée. - pH de l'eau trop haut. Le pH doit être maintenu aux environs de 7.2. 	<ul style="list-style-type: none"> - Vérifiez que le panier de collecte des impuretés n'est pas plein - Vérifiez et nettoyez si besoin la turbine de la pompe ou la grille au dessus de la turbine (hélice en haut du robot vers la poignée) - Présence d'algues sur les parois ou dépôts gras. Éliminer les algues à l'aide du traitement chimique de l'eau et passer la brosse manuelle pour éliminer ces dépôts gras. - Vérifiez que la poignée du robot est dirigée vers l'arrière. Le câble électrique doit passer devant la poignée (côté couvercle) et la poignée doit être totalement basculée vers l'arrière.
Le robot tourne en rond.	<ul style="list-style-type: none"> - Une chenille est endommagée. - Une des 4 roues latérales est abîmée ou dévissée. 	<ul style="list-style-type: none"> - Vérifiez l'état des crans des chenilles (courroies d'entraînement). Si nécessaire, remplacez la chenille défectueuse. - Vérifiez les roues vissées aux extrémités des rouleaux. Ces roues s'emboîtent sur le rouleau puis se vissent.

SYMPTÔME	RAISON(S) POSSIBLE(S)	SOLUTION(S)
Le robot s'arrête au bout de quelques minutes.	<ul style="list-style-type: none"> - Branchement du câble flottant. - Possibilité de défaut du câble flottant - Problème possible au niveau du bloc moteurs. 	<ul style="list-style-type: none"> - Vérifiez le branchement du câble flottant (voir chapitre 4). - Vérifiez l'état des embouts de vos câbles (embouts abîmés, humides ...).
Le robot se déplace moins vite qu'auparavant.	<ul style="list-style-type: none"> - Le robot est trop lourd. - Le débit n'est pas suffisant. - Connexion des câbles. 	<ul style="list-style-type: none"> - Vérifiez que le panier de collecte des impuretés n'est pas plein. - Vérifiez et nettoyez si besoin la turbine de la pompe ou la grille au dessus de la turbine (hélice en haut du robot vers la poignée). - Vérifiez toutes les connexions des câbles (voir chapitre 4).
Aucun voyant allumé sur le transformateur.	<ul style="list-style-type: none"> - Le courant n'arrive pas au transformateur. 	<ul style="list-style-type: none"> - Vérifiez votre prise électrique. - Vérifiez les branchements. - Contactez le service client.
Le voyant bleu du raccord flottant (voyant C du chapitre 8) ne s'allume pas.	<ul style="list-style-type: none"> - Mauvaise connexion des branchements. - Possibilité de problème flotteur avec raccord tournant. - Vous n'avez pas appuyé sur le bouton marche/arrêt situé au dessus du transformateur. 	<ul style="list-style-type: none"> - Mettre en marche le robot en appuyant sur le bouton marche/arrêt situé au dessus du transformateur. - Vérifiez les branchements des câbles entre le transformateur et le flotteur avec raccord tournant. - Contactez le service après-vente.
Le voyant bleu du raccord flottant (voyant C du chapitre 8) est allumé mais le robot ne fonctionne pas.	<ul style="list-style-type: none"> - Mauvaise connexion des branchements. - Problème moteur. 	<ul style="list-style-type: none"> - Vérifiez si le branchement à la sortie du flotteur, sortie bleue "Pool Cleaner" est correcte et étanche. - Si le voyant bleu C est allumé, vous devriez également avoir un voyant rouge allumé à la sortie du flotteur (voyant E du chapitre 8). Si ce n'est pas le cas, il est probable que le flotteur soit défectueux. - Si les 2 voyants bleu et rouge sont allumés mais que le robot ne fonctionne pas, veuillez contacter votre revendeur ou notre SAV à info@interline-products.nl
Le robot laisse des traces au sol ou sur les parois.	<ul style="list-style-type: none"> - État des brosses et/ou des chenilles. 	<ul style="list-style-type: none"> - Ces brosses et courroies sont des pièces d'usure, veuillez les vérifier et les changer si besoin.

Veuillez contacter www.interline-products.com si vous avez d'autres questions.

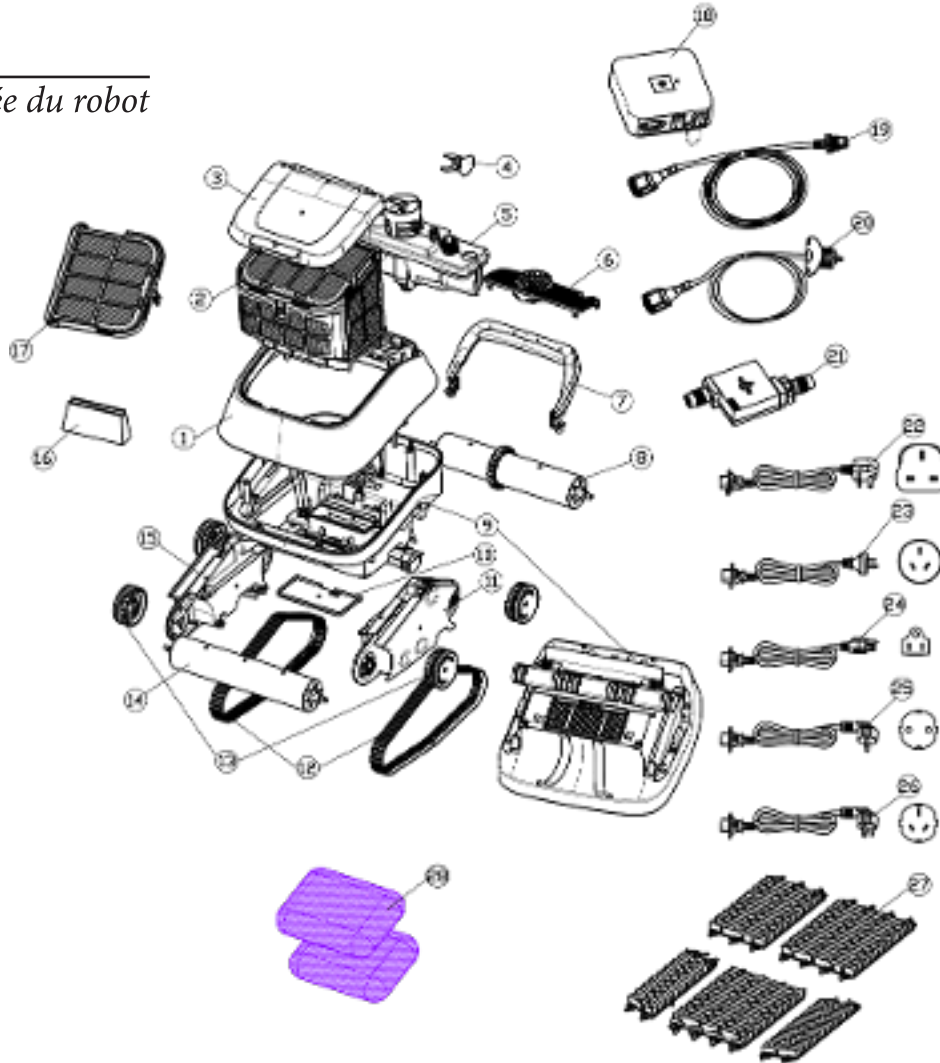
10 Tableau des pièces détachées

ARTICLE	REFERENCE ARTICLE	DESCRIPTION DE LA PIECE
1	71000	Coque supérieure. Gris foncé
2	71010	Panier (pièces 16 et 17 incluses)
3	71020	Couvercle
4	71040	Turbine
5	71050	Bloc moteurs
6	71070	Grille protection hélice
7	71080	Poignée
8	71090	Rouleau arrière avec engrenage
9	71100	Coque inférieure. Gris foncé
10	71110	Clapet de vidange rapide
11	71120	Support latéral gauche
12	71130	Chenilles (courroies) - 2 pièces
13	71140	Roues - 4 pièces
14	71150	Rouleau avant

10 Tableau des pièces détachées

ARTICLE	REFERENCE ARTICLE	DESCRIPTION DE LA PIÈCE
15	71160	Support latéral droit
16	71012	Clapet de retenu des impuretés
17	71011	Panneau supérieur du panier
18	30180	Transformateur
19	33291	Câble flottant 13m
20	33111	Câble flottant 3m - sortie du robot
21	35011	Flotteur avec raccord tournant
22	36000	Câble d'alimentation - UK
23	36001	Câble d'alimentation - Australie
24	36002	Câble d'alimentation - Usa
25	36003	Câble d'alimentation VDE - Europe
26	36004	Câble d'alimentation - Chine
27	71180	Brosse PVC - 5 pièces
28	71170	Filtre fin

11 Vue éclatée du robot



INTERLINE

