

Philips
LCD-Monitor

E-Line

22 (21,5"/54,6 cm Diagonale)
1.920 x 1.080 (Full HD)

226E9QHAB



Gestochen scharfe Details – ein Design, das Grenzen überschreitet

Dieser elegante Brilliance Monitor bietet die beste Bildqualität und überschreitet die Grenzen des herkömmlichen Fernsehens. Das Display mit großem Betrachtungswinkel ermöglicht es Ihnen, von jedem Blickwinkel aus gestochen scharfe und lebendige Bilder zu genießen. Die flimmerfreie Bildwiedergabe sorgt für geringere Augenmüdung nach langem Fernsehen.

Immer lebhaftere Bilder

- IPS-LED-Technologie für einen größeren Blickwinkel und verbesserte Bildgenauigkeit und Farbtreue
- 16:9 Full-HD Monitor für gestochen scharfe und detailgetreue Bilder
- Störungsfreies Spielerlebnis dank AMD FreeSync™ Technologie

Funktionen – auf Sie zugeschnitten

- Monitor mit schmalem Rahmen für eine nahtlose Wiedergabe
- Geringere Ermüdung der Augen dank FlickerFree Technologie
- LowBlue Modus für augenschonende Produktivität
- HDMI-ready für perfekte Unterhaltung in Full HD
- Integrierte Stereo-Lautsprecher für Multimedia

Täglich etwas Gutes für die Umwelt tun

- Die umweltfreundlichen Materialien entsprechen den wichtigsten internationalen Normen
- Niedriger Stromverbrauch für Einsparungen auf der Stromrechnung

PHILIPS

Besonderheiten

IPS-Technologie



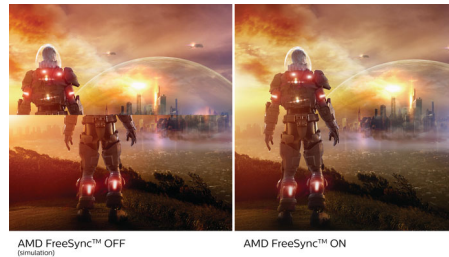
IPS-Monitore verwenden eine fortschrittliche Technologie, die für einen besonders großen Blickwinkel von 178/178 Grad sorgt und es so ermöglicht, Inhalte auf dem Monitor aus nahezu jedem Winkel zu sehen! Im Gegensatz zur standardmäßigen TN-Technologie erhalten Sie mit IPS herausragend scharfe Bilder mit lebendigen Farben. Dadurch eignet sich die Technologie nicht nur ideal für Fotos, Filme und Internet, sondern auch für professionelle Anwendungen mit hohen Anforderungen an Farbtreue und Farbkonsistenz.

16:9 Full-HD Monitor



Bildqualität zählt. Herkömmliche Monitore bieten zwar Qualität, doch Sie erwarten mehr. Dieser Monitor verfügt über eine verbesserte Full-HD-Auflösung von 1.920 x 1.080. Mit Full-HD für klare Details mit hoher Helligkeit, unglaublichen Kontrasten und realistischen Farben können Sie realistische Bilder genießen.

Störungsfreies Gaming



Beim Gaming sollte man sich nicht zwischen abgehackter Spielwiedergabe oder gestörten Frames entscheiden müssen. Dank des neuen Philips Monitors gehören diese Probleme der Vergangenheit an. Erhalten Sie dank AMD FreeSync™ Technologie flüssige, störungsfreie Leistung bei jeder Bildrate, schnelle Bildschirmaktualisierung ohne Unterbrechungen sowie eine extrem kurze Reaktionszeit.

Ultraschmaler Rahmen



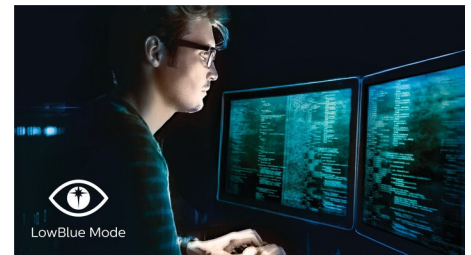
Die neuen Philips Monitore verfügen über extrem schmale Rahmen, die größtmögliche Bildgröße bei geringsten Ablenkungen ermöglichen. Besonders geeignet für Mehrfach-Display- oder Tiling-Aufstellungen etwa für Spiele, Grafikdesign oder berufliche Anwendungen, gibt Ihnen der Monitor mit ultraschmalen Rahmen das Gefühl, einen großen Monitor zu verwenden.

FlickerFree Technologie



Aufgrund der Art und Weise, wie die Helligkeit auf Bildschirmen mit LED-Hintergrundbeleuchtung geregelt wird, empfinden einige Benutzer ein Flimmern auf dem Bildschirm, was zur Ermüdung der Augen führt. Philips FlickerFree Technologie wendet eine neue Lösung zur Helligkeitsregelung an und reduziert so das Flimmern für mehr Sehkomfort.

LowBlue Modus



Studien haben gezeigt, dass kurzwellige blaue Lichtstrahlen von LED-Bildschirmen genau wie UV-Strahlen zu Augenschäden führen und das Sehvermögen im Laufe der Zeit beeinflussen können. Der Philips LowBlue Modus verwendet eine intelligente Software-Technologie zur Reduzierung von schädlichem kurzwelligen blauen Licht und sorgt somit rundum für Wohlbefinden.



Daten

Bild/Anzeige

- LCD-Displaytyp: IPS-Technologie
- AMD FreeSync™ Technologie
- Art der Hintergrundbeleuchtung: W-LED-System
- Größe des Displays: 54,6 cm (21,5")
- Bildschirmbeschichtung: Blendfrei, 3 H, Glanzschleier 25 %
- Effektive Bildfläche: 476,06 (H) x 267,79 (V)
- Bildformat: 16:9
- Maximale Auflösung: 1.920 x 1.080 bei 75 Hz*
- Pixeldichte: 102 PPI
- Reaktionszeit (normal): 4 ms (Grau zu Grau)*
- Helligkeit: 250 cd/m²
- Kontrastverhältnis (normal): 1.000:1
- SmartContrast: 20.000.000:1
- Pixelabstand: 0,248 x 0,248 mm
- Betrachtungswinkel: 178 ° (H)/178 ° (V), bei C/R > 10
- Flimmerfrei
- Bildoptimierung: SmartImage Spiel
- Display-Farben: 16,7 m
- Abtastfrequenz: 30 bis 83 kHz (H)/50 bis 76 Hz (V)
- LowBlue Modus
- sRGB

Anschlüsse

- Signal-Eingang: VGA (Analog), HDMI (digital, HDCP)
- Synchronisationseingang: Separate Synchronisation, Synchronisation auf Grün
- Audio-Ein-/Ausgang: PC-Audio-Eingang, Kopfhörer-Ausgang

Komfort

- Integrierte Lautsprecher: 3 W x 2
- Benutzerkomfort: Ein-/Ausschalter, Menü, Lautstärke (HDMI-Audioausgang), Input, SmartImage Spiel
- OSD-Sprachen (Bildschirmanzeige): Portugiesisch (Brasilien), Tschechisch, Niederländisch, Englisch, Suomi, Französisch, Deutsch, Griechisch, Ungarisch, Italienisch, Japanisch, Koreanisch, Polnisch, Portugiesisch, Russisch, Chinesisch, Spanisch, Schwedisch, Chinesisch (traditionell), Türkisch, Ukrainisch
- Weiterer Komfort: Kensington-Sicherung, VESA-Halterung (75 x 75 mm)
- Plug & Play-Kompatibilität: DDC/CI, Mac OS X, sRGB, Windows 10/8.1/8/7

Standfuß

- Neigung: -5/20 Grad

Power

- Eingeschaltet: 15,60 W (norm.) (Testmethode Energy Star 7.0)
- Stand-by-Modus: < 0,5 W (norm.)
- Ausgeschaltet: < 0,3 W (norm.)
- Energieeffizienzklasse: F
- Leistungs-LED-Anzeige: Betrieb – Weiß, Stand-by-Modus – Weiß (blinkend)
- Stromversorgung: Extern, 100 bis 240 V AC, 50 bis 60 Hz

Abmessungen

- Produkt mit Standfuß (in mm): 490 x 385 x 190 mm
- Produkt ohne Standfuß (in mm): 490 x 297 x 35 mm
- Verpackung in mm (B x H x T): 565 x 434 x 153 mm

Gewicht

- Produkt mit Standfuß (in kg): 2,59 kg
- Produkt ohne Standfuß (in kg): 2,03 kg
- Produkt mit Verpackung (in kg): 4,22 kg

Betriebsbedingungen

- Temperaturbereich (in Betrieb): 0 bis 40 °C
- Temperaturbereich (außer Betrieb): -20 bis 60 °C
- Relative Luftfeuchtigkeit: 20 bis 80 %
- Höhenlage: Betrieb: 3.658 m, außer Betrieb: 12.192 m
- MTBF: 50.000 (ausgenommen Hintergrundbeleuchtung) Stunde(n)

Nachhaltigkeit

- Umweltschutz und Energie: EnergyStar 7.0, RoHS, Frei von Quecksilber, WEEE
- Recyclebares Verpackungsmaterial: 100 %

Kompatibilität und Standards

- Behördliche Zulassung: CE-Zeichen, FCC Klasse B, CU-EAC, TÜV/ISO9241-307, RCM, CECP, BSMI, PSB, MEPS, EPA, cETLus, UKRAINISCH

Gehäuse

- Farbe: Schwarz/Silber
- Design: Hochglanz

Was ist in der Verpackung?

- Monitor mit Standfuß
- Kabel: HDMI-Kabel, Netzkabel
- Benutzerdokumentation



Ausstellungsdatum
2021-05-19

Version: 5.0.1

12 NC: 8670 001 52069
EAN: 87 12581 75080 0

© 2021 Koninklijke Philips N.V.
Alle Rechte vorbehalten.

Technische Daten können ohne vorherige Ankündigung geändert werden. Die Marken sind Eigentum von Koninklijke Philips N.V. oder der jeweiligen Firmen.

www.philips.com

* Die Wortmarke/das Warenzeichen "IPS" und ähnliche Patente auf Technologien sind Eigentum der jeweiligen Unternehmen.

* Die maximale Auflösung funktioniert nur mit dem HDMI-Eingang.

* Reaktionszeitwert gleich SmartResponse

* 2020 Advanced Micro Devices, Inc. Alle Rechte vorbehalten. AMD, das AMD Arrow Logo, AMD FreeSync™ sowie jegliche Kombinationen davon sind Marken von Advanced Micro Devices, Inc. Andere in dieser Publikation veröffentlichten Produktnamen dienen lediglich zu Identifikationszwecken und sind möglicherweise Marken der jeweiligen Firmen.

* Der Monitor kann von den Abbildungen abweichen.