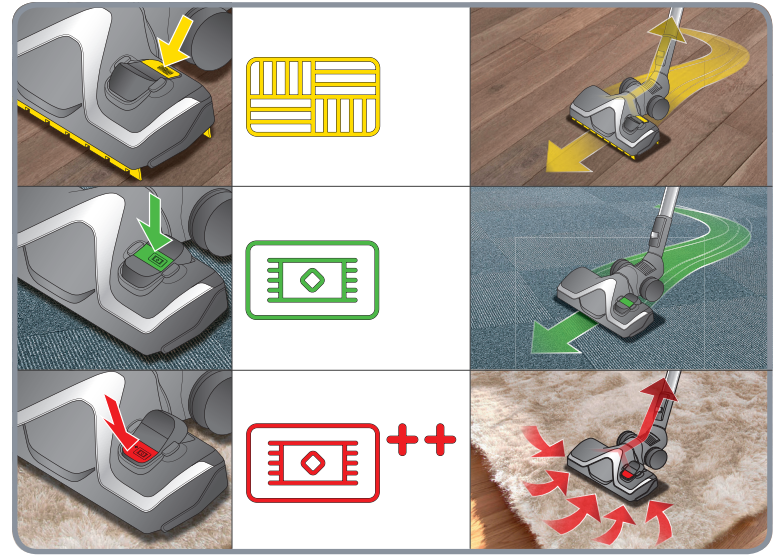


2.



EN Normal position for effective daily vacuuming on carpet / **FR** Position normale pour passer l'aspirateur tous les jours et efficacement sur le tapis / **DE** Normalposition für tägliches wirksames Staubsaugen von Teppichen / **NL** Normale positie om elke dag gemakkelijk tapijt te stofzuigen / **IT** Posizione normale per passare l'aspirapolvere tutti i giorni e in modo efficace sui tappeti / **ES** Posición normal para pasar el aspirador todos los días e de forma eficaz sobre alfombra / **EL** Κανονική θέση για να χρησιμοποιείτε την ηλεκτρική σας σκούπα καθημερινά και αποτελεσματικά στα χαλιά / **TR** Elektrikli süpürgeyi günlük olarak halı üzerinde kullanmak için normal pozisyon / **RU** Нормальное положение для ежедневной и эффективной уборки ковров / **UK** Нормальне положення для того, щоб щоденно та ефективно прибирати килими / **HK** 每日吸塵以及地毯有效吸塵的常規位置 / **TH** ตำแหน่งปกติสำหรับดูดฝุ่นประจำวัน และใช้ในงานพรมได้อย่างมีประสิทธิภาพ / **ID** Posisi normal untuk memvakum setiap hari dan efisien pada karpet / **MS** Posisi normal untuk memvakum setiap hari dan cekap pada permaidani / **VI** Chế độ bình thường để hút bụi trên thảm hàng ngày / **KO** 카펫 위에서 진공청소기를 매일 효과적으로 사용하기 위한 정상 위치 / **PL** Normalna pozycja do codziennego i skutecznego odkurzania dywanów / **CS** Běžná poloha při každodenním a účinném vysávání koberců / **HU** Normál pozíció a szőnyegek mindennapos, hatékony porszívózásához / **SK** Normálna poloha pre každodenné efektívne vysávanie koberecov / **RO** Poziție normală pentru aspirarea zilnică și eficientă a covorașelor / **BG** Нормално положение на килими / **SR** Normalni položaj za svakodnevno i efikasno usisavanje tepiha

2.



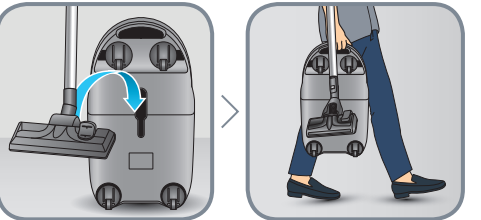
EN For maximum vacuuming of very dirty carpet. After vacuuming in this position, switch back to normal. / **FR** Pour une aspiration maximale sur des tapis très sales. Après avoir passé l'aspirateur dans cette position, repassez en fonctionnement normal. / **DE** Für maximale Saugkraft auf sehr schmutzigen Teppichen. Nach dem Säugen in dieser Position wieder in die normale Position wechseln. / **NL** Voor optimaal stofzuigen van extreem vuil tapijt. Na het stofzuigen in deze positie terug in de normale positie zetten. / **IT** Per aspirazione massima di tappeti molto sporchi. Dopo l'aspirazione in questa posizione, tornare al funzionamento normale. / **ES** Para una aspiración máxima de moquetas con una gran cantidad de polvo. Volver a la posición normal tras aspirar desde esta posición. / **PT** Para a aspiração máxima de alcatifas muito sujas. Após a aspiração nesta posição, alterne para o modo normal / **EL** Για μέγιστη ισχύ σκούπιματος σε πολύ λερωμένα χαλιά. Μετά

το σκούπισμα σε αυτή τη θέση, επανέλθετε πάλι στην κανονική θέση. / **TR** Çok kirli halıların maksimum şekilde süpürülmesi için. Bu konumda süpürdükten sonra normale geri getirin. / **RU** Для максимальной очистки сильно загрязненного ковра. После уборки в этом положении вернуться в нормальный режим. / **UK** Для максимального очищення дуже забрудненого килима. Після прибирання у цьому положенні повернутися в нормальний режим. / **HK** 最大清潔特別避邊的地點在此位置清潔後，切換回正常狀態。 / **TH** เพื่อการดูดฝุ่นอย่างสูงสุดบนพรมที่เปื้อนเป็นพิเศษ. เมื่อดูดฝุ่นในตำแหน่งนี้แล้ว กลับไปทำการใช้งานปกติ / **ID** Untuk pembersihan debu maksimum pada aspirarea la putere maximă a covorașelor / **VI** Chỉ sử dụng Hygiene+ khi thảm quá bẩn. Sau khi hút bụi ở chế độ này, hãy chuyển về lại chế độ bình thường. / **KO** 매우 더러운 카펫의 최대의 진공 청소 효과를 위해, 이 위치에서 진공 청소 후 스위치를 정상 위치로 돌려놓으세요. / **PL** Do dokładnego odkurzania mocno zabrudzonego dywanów. Po zakończeniu odkurzania w tej pozycji należy przelączyć do normalnej pozycji. / **CS** Pro maximální vysávání velmi znečištěných koberců. Po vysávání v této poloze přepněte zpět na normální chod. / **HU** Nagyon koszos szőnyegek alapos porszívózásához. Az tisztítás után kapcsoljon vissza normál állapotba. / **SK** Na maximálne vysávanie veľmi špinavého koberca. Po vysávaní v tejto polohe prepnite späť na normálnu polohu. / **RO** Pentru aspirarea la putere maximă a covorașelor foarte murdare. După aspirarea în această poziție, reveniți la normal. / **BG** За максимални резултати от почистването на всеки замърсен килим. След почистване в тази позиция, превключете към обичайната. / **SR** Za maksimalni usisavanje tepiha. Nakon usisavanja u ovom položaju, vratite u normalni. / **HR** Za maksimalno usisavanje vrlo prljavog tepiha. Nakon usisavanja u ovom položaju, vratite se na normalni. / **SL** Za sesanje zelo umazane preproge z največjo močjo. Po sesanju v tem položaju preklopite nazaj na običajno. / **ET** Väga märdunud vaipade maksimaalse toimega puhastamiseks. Pärast puhastamist selles asendis, taastage tavapärase asend. / **LV** Loti netīru paklāju tīrīšanai ar maksimālo suksānas jaudu. Pēc putekļu suksānas šādā režīmā pārslēgt atpakaļ parasto. / **LT** Ektyviam labai nešvaraus kilimo siurbimui. Baigę siurbti šiuo režimu, vėl įjunkite įprastą režimą.

AR للتظيف الفائق بالمكنسة الكبر بآلية للسجاد المشع للغاية بعد التظيف بالمكنسة في هذا الوضع، يجب الإعادة إلى الوضع الطبيعي.

FA برای حداکثر نظافت فرشهای خیلی کثیف، پس از نظافت در این موقعیت، حالت نظافت را به حالت نرمال برگردانید.

3.

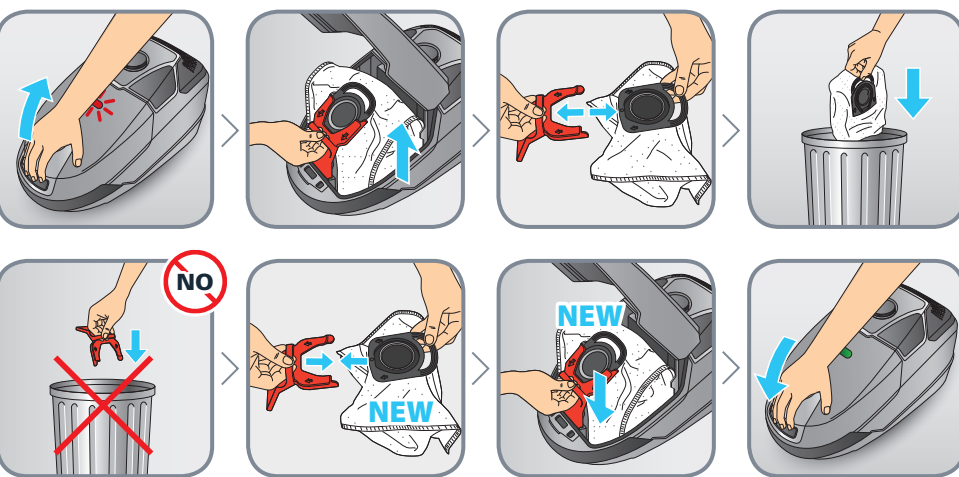


4.



ROWENTA / TEFAL MOULINEX Hygiene+ BAG
ZR2005 XX / ZR2007 XX / ZR2009 XX

EN Use Hygiene+ bags only / **FR** N'utilisez que des sacs Hygiene+ / **DE** Verwenden Sie ausschließlich Hygiene+ Beutel / **NL** Geelieve enkel zakken voor Hygiene+ te gebruiken / **IT** Utilizzare soltanto sacchetti Hygiene+ / **ES** Utilice únicamente las bolsas Hygiene+ / **PT** Utilizar apenas sacos Hygiene+ / **EL** Χρησιμοποιείτε αποκλειστικά σακούλες Hygiene+ / **TR** Sadece Hygiene+ torbalarını kullanın / **UK** Використовуйте лише мішки Hygiene+ / **HK** 請只使用Hygiene+袋 / **TH** ใช้ถุง Hygiene+ เท่านั้น / **ID** Gunakan hanya kantong Hygiene+ / **MS** Gunakan hanya beg Hygiene+ / **VI** Chỉ sử dụng Hygiene+ túi / **KO** Hygiene+ 가방만을 사용해 주십시오. / **PL** Stosować wyłącznie worki Hygiene+ / **CS** Používejte pouze sáčky Hygiene+ / **HU** Kizárólag Hygiene+ zsákokat használjon / **SK** Používajte iba vrecko do vysávacov Hygiene+ / **RO** Utilizați numai saci Hygiene+ / **BG** Използвайте само торби Hygiene+ / **SR** Koristite samo kese Hygiene+ / **HR** Upotrebite samo vrećice za usisivač Hygiene+ / **BS** Upotrijebite samo vrećice Hygiene+ / **SL** Uporabljajte samo vrečke Hygiene+ / **ET** Kasutage vaid Hygiene+ kotte / **LV** Izmantojiet tikai Hygiene+ maisiņus / **LT** Naudokite tik „Hygiene+“ maišelius



5.



6.

EN ONLY in case of improper use of the appliance (burst bag, vacuuming of liquids, etc.):
- Replace the permanent EPA filter
- Wash the permanent motor filter
- **FR** UNIQUEMENT en cas d'utilisation inadéquate de l'appareil (sac percé, aspiration de liquides, etc.):
- Remplacer le filtre EPA permanent
- Laver le filtre du moteur permanent
- **DE** NUR bei un sachgemäßiger Verwendung des Geräts (Platzen des Beutels, Ansaugen von Flüssigkeiten, usw.):
- EPA Dauerfilter austauschen
- Dauermotorfilter reinigen
- **NL** ALLEEN bij onjuist gebruik van de stofzuiger (gescheurde zak, opzuigen van vloeistof, enz.):
- Vervang de vaste EPA-filter
- Reinig de vaste motorfilter
- **IT** SOLO in caso di uso improprio dell'apparecchio (sacchetto con chiusura a pressione, aspirazione di liquidi, ecc.):
- Sostituire il filtro EPA permanente
- Lavare il filtro motore permanente
- **ES** SOLO en caso de uso inadecuado del aparato (bolsa rota, aspiración de líquidos, etc.):
- Reemplazar el filtro EPA permanente
- Lavar el filtro de motor permanente
- **PT** APENAS no caso de utilização inadequada do eletrodoméstico (rebitamento do saco, aspiração de líquidos, etc.):
- Substitua o filtro EPA permanente
- Lave o filtro permanente do motor
- **EL** ΜΟΝΟ εν περίπτωση ακατάλληλης χρήσης της συσκευής (σπασμένο σακούλι, αναρρόφηση υγρών κ.λπ.):
- Γanti filter EPA permanent
- Πλύντε το σταθερό φίλτρο του κεντρικού μονοκόβου
- **TR** YALNIZCA cihazın amacına uygun şekilde kullanılmaması durumunda (lyirik torba, sıvıların süpürülmesi vs.):
- EPA sabit filtresini değiştirme
- Sabit motor filtresinin yıkaması
- **RU** ТОЛЬКО в случае неправильного использования прибора (разрыв мешка, всасывание жидкостей и пр.):
- Заменить постоянный фильтр EPA
- Промойте постоянный фильтр двигателя
- **UK** ЛИШЕ в разі неправильного використання приладу (розрив мішка, всмоктування рідин, тощо):
- Замінити постійний фільтр EPA
- Промийте постійний фільтр двигуна
- **HK** 僅在設備操作不當（過濾袋破裂、液體抽真空等）的情況下：
- 更換永久性EPA過濾器
- 清洗永久性電動過濾器
- **TH** เฉพาะในกรณีที่อุปกรณ์ไม่เหมาะสม (ถุงดูดรั่ว, การดูดของเหลว, ฯลฯ):
- เปลี่ยนถาวร EPA permanent
- ล้างกรองถาวรเครื่องยนต์
- **ID** HANYA dalam kasus penggunaan alat yang tidak sesuai (burst bag, menyedot cairan, dll):
- Ganti filter EPA permanen
- Cuci filter mesin permanen
- **MS** HANYA dalam kes penggunaan perkakas yang tidak betul (burst bag, memvakum cecair, dan lain-lain):
- Thay bộ lọc EPA cố định
- Rửa bộ lọc động cơ cố định
- **MO** 僅在設備操作不當（過濾袋破裂、液體抽真空等）的情況下：
- 更換永久性EPA過濾器
- 清洗永久性電動過濾器
- **VI** Chỉ trong trường hợp sử dụng thiết bị không đúng cách (túi vỡ, hút chất lỏng, v.v.):
- Thay bộ lọc EPA cố định
- Rửa bộ lọc động cơ cố định
- **KO** 제품물 부적절하게 사용하는 경우에만 (비스트 백, 액체 빨아들이기):
- 영구 EPA 필터 교체
- 영구 모터 필터 세척
- **PL** TYLKO w przypadku niewłaściwego użycia urządzenia (rozzerwany worek, zasysanie cieczy itp.):
- Wymienić stały filtr EPA
- Wymyć stały filtr silnika
- **CS** POUZE v případě nesprávného zacházení se spotřebičem (protřetí vak, nasání kapaliny atd.):
- Vyměňte trvalý filtr EPA
- Umyjte trvalý filtr motoru
- **HU** KIZÁRÓLAG a készülék nem megfelelő használatra eseten (száskazák, folyadékok felszívása stb.):
- Cserélje ki a beépített EPA szűrőt
- Mossa le a beépített motorszűrőt
- **SK** IBA v prípade nesprávneho použitia prístroja (roztrhnuté vrečko, vsať tekutiny atd.):
- Vymeniť permanentný HEPA filter
- Umyť permanentný motorový filter
- **RO** NUMAI în cazul utilizării necorespunzătoare a aparatului (spargerea sacului, aspirare de lichide etc.):
- Înlocuiți filtrul EPA permanent al motorului
- **BG** ЕДИНСТВЕНО в случай на неправилна употреба на уреда (спукана торбичка, засмукване на течности и тн.):
- Подменете постоянния EPA филтър
- Измийте постоянния филтър на мотора
- **SR** SAMO u slučaju nepravilne upotrebe aparata (puknuta kesa, isisavanje tečnosti itd.):
- Zamenite trajni EPA filter
- Operite trajni filter motora
- **HR** SAMO u slučaju nepravilne upotrebe uređaja (puknuta kesa, isisavanje tečnosti itd.):
- Zamijenite trajni EPA filter
- Operite trajni filter motora
- **ET** VÄID seadme ebakorrektse kasutamise korral (rebenenud kott, vedelike imemine, jne):
- Asendage EPA püsifilter
- Pakeiskite uualatini EPA filtrit
- **LV** Tikai tad, ja ierīce tikusi lietota nepareizi (saplīsis maisiņš, iesūts šķidrums utt.):
- Nomainiet ilgtītojamo EPA filtru
- Izmazgājiet ilglietojamo motora filtru
- **LT** Tik jei prietaisus naudojamas kasutimise koral (rebenenud kott, ir kt.) netinkamai:
- Pakeiskite nuolatinį EPA filtrą
- **AR** فقط في حالة الاستخدام الخاطئ للمكنسة، وما إلى ذلك):
- استبدل فلتر EPA الدائم
- اغسل فلتر المحرك الدائم
- **FA** فقط در صورت استفاده نادرست از دستگاه (ترکیدن کیسه، نظافت مایعات و غیره):
- تعویض دائمی EPA فیلتر موتور دائم
- **TR** Sadece yanlış kullanımda (patlak torba, sıvı emilimi vb.):
- Kalıcı EPA filtresini değiştirin
- Kalıcı motor filtresini yıkayın
- **UK** Лише в разі неправильного використання приладу (розрив мішка, всмоктування рідин, тощо):
- Замінити постійний фільтр двигуна
- Промийте постійний фільтр двигуна
- **HK** 僅在設備操作不當（過濾袋破裂、液體抽真空等）的情況下：
- 更換永久性EPA過濾器
- 清洗永久性電動過濾器
- **TH** เฉพาะในกรณีที่อุปกรณ์ไม่เหมาะสม (ถุงดูดรั่ว, การดูดของเหลว, ฯลฯ):
- เปลี่ยนถาวร EPA permanent
- ล้างกรองถาวรเครื่องยนต์
- **ID** HANYA dalam kasus penggunaan alat yang tidak sesuai (burst bag, menyedot cairan, dll):
- Ganti filter EPA permanen
- Cuci filter mesin permanen
- **MS** HANYA dalam kes penggunaan perkakas yang tidak betul (burst bag, memvakum cecair, dan lain-lain):
- Thay bộ lọc EPA cố định
- Rửa bộ lọc động cơ cố định
- **KO** 제품물 부적절하게 사용하는 경우에만 (비스트 백, 액체 빨아들이기):
- 영구 EPA 필터 교체
- 영구 모터 필터 세척
- **PL** TYLKO w przypadku niewłaściwego użycia urządzenia (rozzerwany worek, zasysanie cieczy itp.):
- Wymienić stały filtr EPA
- Wymyć stały filtr silnika
- **CS** POUZE v případě nesprávného zacházení se spotřebičem (protřetí vak, nasání kapaliny atd.):
- Vyměňte trvalý filtr EPA
- Umyjte trvalý filtr motoru
- **HU** KIZÁRÓLAG a készülék nem megfelelő használatra eseten (száskazák, folyadékok felszívása stb.):
- Cserélje ki a beépített EPA szűrőt
- Mossa le a beépített motorszűrőt
- **SK** IBA v prípade nesprávneho použitia prístroja (roztrhnuté vrečko, vsať tekutiny atd.):
- Vymeniť permanentný HEPA filter
- Umyť permanentný motorový filter
- **RO** NUMAI în cazul utilizării necorespunzătoare a aparatului (spargerea sacului, aspirare de lichide etc.):
- Înlocuiți filtrul EPA permanent al motorului
- **BG** ЕДИНСТВЕНО в случай на неправилна употреба на уреда (спукана торбичка, засмукване на течности и тн.):
- Подменете постоянния EPA филтър
- Измийте постоянния филтър на мотора
- **SR** SAMO u slučaju nepravilne upotrebe aparata (puknuta kesa, isisavanje tečnosti itd.):
- Zamenite trajni EPA filter
- Operite trajni filter motora
- **HR** SAMO u slučaju nepravilne upotrebe uređaja (puknuta kesa, isisavanje tečnosti itd.):
- Zamijenite trajni EPA filter
- Operite trajni filter motora
- **ET** VÄID seadme ebakorrektse kasutamise korral (rebenenud kott, vedelike imemine, jne):
- Asendage EPA püsifilter
- Pakeiskite uualatini EPA filtrit
- **LV** Tikai tad, ja ierīce tikusi lietota nepareizi (saplīsis maisiņš, iesūts šķidrums utt.):
- Nomainiet ilgtītojamo EPA filtru
- Izmazgājiet ilglietojamo motora filtru
- **LT** Tik jei prietaisus naudojamas kasutimise koral (rebenenud kott, ir kt.) netinkamai:
- Pakeiskite nuolatinį EPA filtrą
- **AR** فقط في حالة الاستخدام الخاطئ للمكنسة، وما إلى ذلك):
- استبدل فلتر EPA الدائم
- اغسل فلتر المحرك الدائم
- **FA** فقط در صورت استفاده نادرست از دستگاه (ترکیدن کیسه، نظافت مایعات و غیره):
- تعویض دائمی EPA فیلتر موتور دائم
- **TR** Sadece yanlış kullanımda (patlak torba, sıvı emilimi vb.):
- Kalıcı EPA filtresini değiştirin
- Kalıcı motor filtresini yıkayın
- **UK** Лише в разі неправильного використання приладу (розрив мішка, всмоктування рідин, тощо):
- Замінити постійний фільтр двигуна
- Промийте постійний фільтр двигуна
- **HK** 僅在設備操作不當（過濾袋破裂、液體抽真空等）的情況下：
- 更換永久性EPA過濾器
- 清洗永久性電動過濾器
- **TH** เฉพาะในกรณีที่อุปกรณ์ไม่เหมาะสม (ถุงดูดรั่ว, การดูดของเหลว, ฯลฯ):
- เปลี่ยนถาวร EPA permanent
- ล้างกรองถาวรเครื่องยนต์
- **ID** HANYA dalam kasus penggunaan alat yang tidak sesuai (burst bag, menyedot cairan, dll):
- Ganti filter EPA permanen
- Cuci filter mesin permanen
- **MS** HANYA dalam kes penggunaan perkakas yang tidak betul (burst bag, memvakum cecair, dan lain-lain):
- Thay bộ lọc EPA cố định
- Rửa bộ lọc động cơ cố định
- **KO** 제품물 부적절하게 사용하는 경우에만 (비스트 백, 액체 빨아들이기):
- 영구 EPA 필터 교체
- 영구 모터 필터 세척
- **PL** TYLKO w przypadku niewłaściwego użycia urządzenia (rozzerwany worek, zasysanie cieczy itp.):
- Wymienić stały filtr EPA
- Wymyć stały filtr silnika
- **CS** POUZE v případě nesprávného zacházení se spotřebičem (protřetí vak, nasání kapaliny atd.):
- Vyměňte trvalý filtr EPA
- Umyjte trvalý filtr motoru
- **HU** KIZÁRÓLAG a készülék nem megfelelő használatra eseten (száskazák, folyadékok felszívása stb.):
- Cserélje ki a beépített EPA szűrőt
- Mossa le a beépített motorszűrőt
- **SK** IBA v prípade nesprávneho použitia prístroja (roztrhnuté vrečko, vsať tekutiny atd.):
- Vymeniť permanentný HEPA filter
- Umyť permanentný motorový filter
- **RO** NUMAI în cazul utilizării necorespunzătoare a aparatului (spargerea sacului, aspirare de lichide etc.):
- Înlocuiți filtrul EPA permanent al motorului
- **BG** ЕДИНСТВЕНО в случай на неправилна употреба на уреда (спукана торбичка, засмукване на течности и тн.):
- Подменете постоянния EPA филтър
- Измийте постоянния филтър на мотора
- **SR** SAMO u slučaju nepravilne upotrebe aparata (puknuta kesa, isisavanje tečnosti itd.):
- Zamenite trajni EPA filter
- Operite trajni filter motora
- **HR** SAMO u slučaju nepravilne upotrebe uređaja (puknuta kesa, isisavanje tečnosti itd.):
- Zamijenite trajni EPA filter
- Operite trajni filter motora
- **ET** VÄID seadme ebakorrektse kasutamise korral (rebenenud kott, vedelike imemine, jne):
- Asendage EPA püsifilter
- Pakeiskite uualatini EPA filtrit
- **LV** Tikai tad, ja ierīce tikusi lietota nepareizi (saplīsis maisiņš, iesūts šķidrums utt.):
- Nomainiet ilgtītojamo EPA filtru
- Izmazgājiet ilglietojamo motora filtru
- **LT** Tik jei prietaisus naudojamas kasutimise koral (rebenenud kott, ir kt.) netinkamai:
- Pakeiskite nuolatinį EPA filtrą

6.

PERMANENT FILTER

EN ONLY in case of improper use of the appliance (burst bag, vacuuming of liquids, etc.):
- Replace the permanent EPA filter
- Wash the permanent motor filter
- **FR** UNIQUEMENT en cas d'utilisation inadéquate de l'appareil (sac percé, aspiration de liquides, etc.):
- Remplacer le filtre EPA permanent
- Laver le filtre du moteur permanent
- **DE** NUR bei un sachgemäßiger Verwendung des Geräts (Platzen des Beutels, Ansaugen von Flüssigkeiten, usw.):
- EPA Dauerfilter austauschen
- Dauermotorfilter reinigen
- **NL** ALLEEN bij onjuist gebruik van de stofzuiger (gescheurde zak, opzuigen van vloeistof, enz.):
- Vervang de vaste EPA-filter
- Reinig de vaste motorfilter
- **IT** SOLO in caso di uso improprio dell'apparecchio (sacchetto con chiusura a pressione, aspirazione di liquidi, ecc.):
- Sostituire il filtro EPA permanente
- Lavare il filtro motore permanente
- **ES** SOLO en caso de uso inadecuado del aparato (bolsa rota, aspiración de líquidos, etc.):
- Reemplazar el filtro EPA permanente
- Lavar el filtro de motor permanente
- **PT** APENAS no caso de utilização inadequada do eletrodoméstico (rebitamento do saco, aspiração de líquidos, etc.):
- Substitua o filtro EPA permanente
- Lave o filtro permanente do motor
- **EL** ΜΟΝΟ εν περίπτωση ακατάλληλης χρήσης της συσκευής (σπασμένο σακούλι, αναρρόφηση υγρών κ.λπ.):
- Γanti filter EPA permanent
- Πλύντε το σταθερό φίλτρο του κεντρικού μονοκόβου
- **TR** YALNIZCA cihazın amacına uygun şekilde kullanılmaması durumunda (lyirik torba, sıvıların süpürülmesi vs.):
- EPA sabit filtresini değiştirme
- Sabit motor filtresinin yıkaması
- **RU** ТОЛЬКО в случае неправильного использования прибора (разрыв мешка, всасывание жидкостей и пр.):
- Заменить постоянный фильтр EPA
- Промойте постоянный фильтр двигателя
- **UK** ЛИШЕ в разі неправильного використання приладу (розрив мішка, всмоктування рідин, тощо):
- Замінити постійний фільтр EPA
- Промийте постійний фільтр двигуна
- **HK** 僅在設備操作不當（過濾袋破裂、液體抽真空等）的情況下：
- 更換永久性EPA過濾器
- 清洗永久性電動過濾器
- **TH** เฉพาะในกรณีที่อุปกรณ์ไม่เหมาะสม (ถุงดูดรั่ว, การดูดของเหลว, ฯลฯ):
- เปลี่ยนถาวร EPA permanent
- ล้างกรองถาวรเครื่องยนต์
- **ID** HANYA dalam kasus penggunaan alat yang tidak sesuai (burst bag, menyedot cairan, dll):
- Ganti filter EPA permanen
- Cuci filter mesin permanen
- **MS** HANYA dalam kes penggunaan perkakas yang tidak betul (burst bag, memvakum cecair, dan lain-lain):
- Thay bộ lọc EPA cố định
- Rửa bộ lọc động cơ cố định
- **KO** 제품물 부적절하게 사용하는 경우에만 (비스트 백, 액체 빨아들이기):
- 영구 EPA 필터 교체
- 영구 모터 필터 세척
- **PL** TYLKO w przypadku niewłaściwego użycia urządzenia (rozzerwany worek, zasysanie cieczy itp.):
- Wymienić stały filtr EPA
- Wymyć stały filtr silnika
- **CS** POUZE v případě nesprávného zacházení se spotřebičem (protřetí vak, nasání kapaliny atd.):
- Vyměňte trvalý filtr EPA
- Umyjte trvalý filtr motoru
- **HU** KIZÁRÓLAG a készülék nem megfelelő használatra eseten (száskazák, folyadékok felszívása stb.):
- Cserélje ki a beépített EPA szűrőt
- Mossa le a beépített motorszűrőt
- **SK** IBA v prípade nesprávneho použitia prístroja (roztrhnuté vrečko, vsať tekutiny atd.):
- Vymeniť permanentný HEPA filter
- Umyť permanentný motorový filter
- **RO** NUMAI în cazul utilizării necorespunzătoare a aparatului (spargerea sacului, aspirare de lichide etc.):
- Înlocuiți filtrul EPA permanent al motorului
- **BG** ЕДИНСТВЕНО в случай на неправилна употреба на уреда (спукана торбичка, засмукване на течности и тн.):
- Подменете постоянния EPA филтър
- Измийте постоянния филтър на мотора
- **SR** SAMO u slučaju nepravilne upotrebe aparata (puknuta kesa, isisavanje tečnosti itd.):
- Zamenite trajni EPA filter
- Operite trajni filter motora
- **HR** SAMO u slučaju nepravilne upotrebe uređaja (puknuta kesa, isisavanje tečnosti itd.):
- Zamijenite trajni EPA filter
- Operite trajni filter motora
- **ET** VÄID seadme ebakorrektse kasutamise korral (rebenenud kott, vedelike imemine, jne):
- Asendage EPA püsifilter
- Pakeiskite uualatini EPA filtrit
- **LV** Tikai tad, ja ierīce tikusi lietota nepareizi (saplīsis maisiņš, iesūts šķidrums utt.):
- Nomainiet ilgtītojamo EPA filtru
- Izmazgājiet ilglietojamo motora filtru
- **LT** Tik jei prietaisus naudojamas kasutimise koral (rebenenud kott, ir kt.) netinkamai:
- Pakeiskite nuolatinį EPA filtrą

EN User's guide
FR Guide de l'utilisateur
DE Bedienungsanleitung
NL Gebruiksaanwijzing
IT Manuale d'uso
ES Guía del usuario
PT Guia de utilização
EL Οδηγός χρήσης
TR Kullanım kılavuzu
AR دليل الإستعمال
FA راهنمای کاربر
RU Руководство пользователя
UK Посібник користувача
HK 使用指南
TH คู่มือสำหรับผู้ใช้
ID Panduan pengguna

MS Panduan pengguna
VI Hướng dẫn dùng cho người sử dụng
KO 사용자 가이드
PL Instrukcja obsługi
CS Návod k použití
HU Használati útmutató
SK Používateľská príručka
RO Ghidul utilizatorului
BG Ръководство на потребителя
SR Korisničko uputstvo
HR Upute za uporabu
BS Korisnički priručnik
SL Navodila za uporabnika
ET Kasutusjuhend
LV Lietošanas pamācība
LT Naudotojo vadovas



X-TREM POWER™

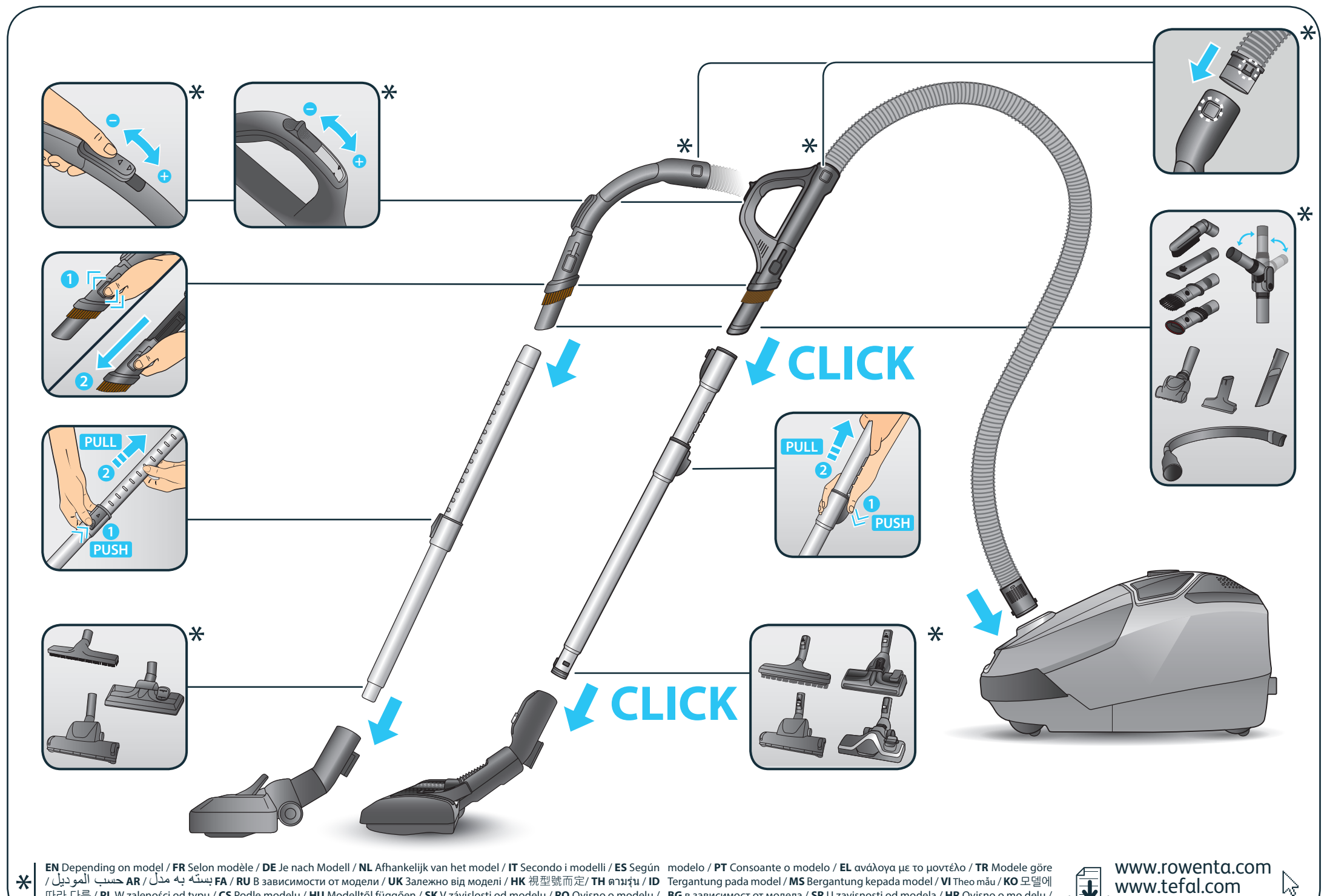
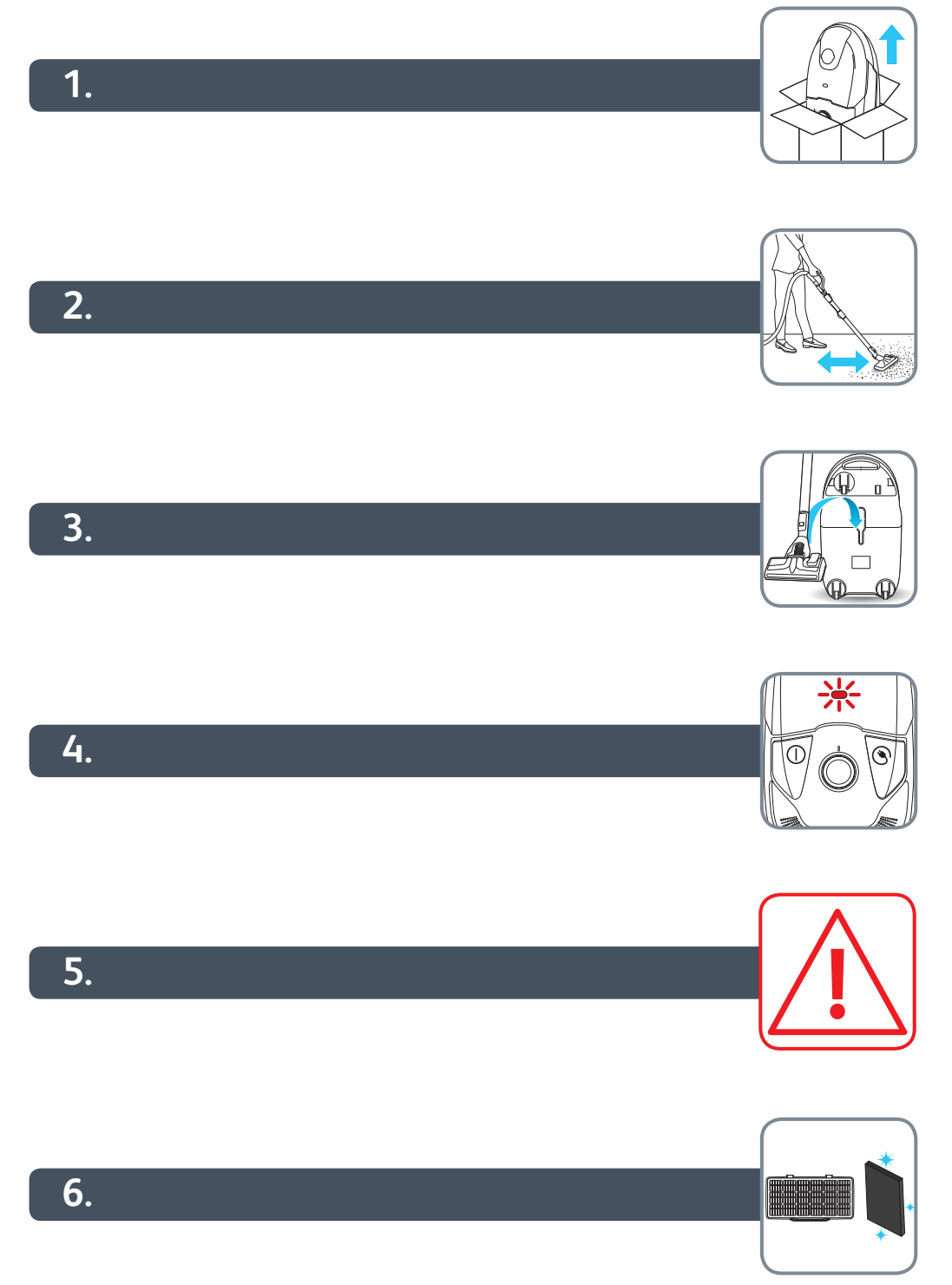
www.rowenta.com | www.tefal.com | www.moulinex.com

2220001454-02

EN Please read carefully the «Safety and use instructions» booklet before first use / **FR** Veuillez lire attentivement le livret «Consignes de sécurité et d'utilisation» avant la première utilisation / **DE** Lesen Sie vor dem erstmaligen Gebrauch aufmerksam die Broschüre „Sicherheits- und Bedienungshinweise“ durch / **NL** Gelieve vóór het eerste gebruik aandachtig het boekje met de veiligheids- en gebruiksvorschriften door te nemen / **IT** Leggere con attenzione il libretto «Norme di sicurezza e d'uso» al primo utilizzo / **ES** Lea detenidamente el libro «Instrucciones de seguridad y de uso» antes de utilizar el aparato por primera vez / **PT** Leia atentamente o manual «Instruções de segurança e utilização» antes da primeira utilização / **EL** Διαβάστε προσεκτικά το εγχειρίδιο «Οδηγίες ασφαλείας και χρήσης» πριν από την πρώτη χρήση / **TR** İlk kullanımdan önce «Güvenlik ve kullanım talimatları» kitapçığını dikkatlice okuyun / **IR** يرجى قراءة «كتيب السلامة وإرشادات الإستعمال» بعناية، قبل الإستعمال للمرة الأولى / **FA** / **RU** Перед первым использованием внимательно прочитайте инструкцию «Меры безопасности и правила использования» / **UK** Перед першим використанням уважно прочитайте посібник «Правила техніки безпеки та рекомендації щодо використання» / **HK** 在第一次使用前請認真閱讀此「安全操作規程」手冊 / **TH** ก่อนการใช้งานหนังสือคู่มือความปลอดภัยและการใช้งาน / **MS** Sila baca dengan teliti lampiran "Panduan keselamatan dan penggunaan" sebelum menggunakan pada kali pertama / **ID** Baca buklet «Petunjuk keselamatan dan penggunaan» secara cermat sebelum penggunaan pertama / **VI** Vui lòng đọc kỹ cuốn «Hướng dẫn Sử dụng và Biện pháp An toàn» trước khi sử dụng lần đầu / **KO** 처음 사용하기 전, 제품 사용과 관련된 <안전 수칙> 책자를 주의 깊게 읽어 주시기 바랍니다 / **PL** Przed pierwszym użyciem proszę uważnie przeczytać broszurę „Zalecenia dotyczące bezpieczeństwa i użytkowania» / **CS** Před prvním použitím si, prosím, pečlivě prostudujte „Bezpečnostní pokyny pro použití“ / **HU** Az első használat előtt figyelmesen olvassa el a „Biztonsági előírások és használati útmutató” című fejezetet / **SK** Pred prvým použitím si pozorne prečítajte „Bezpečnostné odporúčania a použitie“ / **RO** Inainte de prima utilizare, citiți cu atenție manualul „Instrucțiuni de siguranță și de utilizare” / **BG** Моля, прочетете внимателно книжката «Препоръки за безопасност и употреба» преди първоначална употреба / **SR** Pre prve upotrebe, pažljivo pročitajte "Bezbednosno I uputstvo za upotrebu" / **HR** Molimo da prije prve uporabe pažljivo pročitate priručnik „Sigurnosne upute” / **BS** Prije prve upotrebe pažljivo pročitate knjižicu "Sigurnosne upute" / **SL** Pred prvo uporabo natančno preberite «Navodila za varno uporabo» / **ET** Palun lugege enne esimest korda kasutamist hoolikalt ohutus- ja kasutusjuhendit / **LV** Pirms izmantotaj ierīci pirmoreiz, lūdzu rūpīgi izlasiet brošūru «Norādījumi par drošību un lietošanu» / **LT** Atidžiai perskaitykite knygelę „Saugos ir naudojimo reikalavimai” prieš naudodami įrenginį pirmą kartą.

EN For further usage information / **FR** Pour plus d'informations sur l'utilisation / **DE** Weitere Informationen zur Bedienung / **NL** Voor meer informatie over het gebruik / **IT** Per maggiori informazioni sull'utilizzo / **ES** Para obtener más información sobre su uso / **PT** Para obter mais informações sobre a utilização / **EL** Για περισσότερες πληροφορίες σχετικά με τη χρήση / **TR** Kullanım hakkında daha fazla bilgi için / **IR** للمزيد من المعلومات حول الإستعمال / **FA** / **RU** Для получения более подробной информации об эксплуатации / **UK** Для отримання детальної інформації щодо експлуатації / **HK** 更多關於使用的資訊 / **TH** สำหรับข้อมูลเพิ่มเติมเกี่ยวกับวิธีการใช้งาน / **ID** Untuk informasi penggunaan lebih lanjut / **MS** Maklumat untuk kegunaan lanjut / **VI** Để biết thêm thông tin về cách sử dụng / **KO** 더 자세한 사용 정보 / **PL** Więcej informacji na temat korzystania z urządzenia / **CS** Pro více informací o použití / **HU** A használatra vonatkozó további információk / **SK** Pre ďalšie informácie o používaní / **RO** Pentru mai multe informații privind utilizarea / **BG** За още информация относно употребата / **SR** Za više informacija o upotrebi / **HR** Za više informacija o upotrebi / **BS** Za više informacija o upotrebi / **SL** Več informacij o uporabi / **ET** Täiendava teabe saamiseks kasutamise kohta / **LV** ai iegūtu vairāk informācijas par lietošanu / **LT** Daugiau informacijos apie naudojimą.

www.rowenta.com | www.tefal.com | www.moulinex.com



* EN Depending on model / FR Selon modèle / DE Je nach Modell / NL Afhankelijk van het model / IT Secondo i modelli / ES Según modelo / PT Consoante o modelo / EL ανάλογα με το μοντέλο / TR Modele göre / AR حسب الموديل / RU В зависимости от модели / UK Залежно від моделі / HK 視型號而定 / TH ตามรุ่น / ID Tergantung pada model / MS Bergantung kepada model / VI Theo mẫu / KO 모델에 따라 다음 / PL W zależności od typu / CS Podle modelu / HU Modelltől függően / SK V závislosti od modelu / RO Ovisno o modelu / BG в зависимост от модела / SR U zavisnosti od modela / HR Ovisno o mo delu / BS Ovisno o modelu / SL Odvisno od modela / ET Sõltuvalt mudelist / LV Atbilstoši modelim / LT Pagal modelį.

