



Philips  
LCD-näyttö ja USB-C-  
telakka

### B-line

24 (halkaisija 23,8 tuumaa / 60,5  
cm)  
1920 x 1080 (Full HD)



241B7QUBHEB

## Vähemmän liitäntöjä

### USB-telakoinnin ansiosta

Tässä Philips-näytössä on yksinkertainen kannettavan tietokoneen telakointiratkaisu. Yksi USB-kaksoiskaapeli, jossa on C- ja A-tyyppin liittimet, videoiden siirtoon sekä Ethernet-, pikalataus- ja DisplayLink-toimintoja varten. Windows Hello -web-kamera takaa suojauksen.

#### Yksi kaapeli USB-telakointiin

- Kiinteä USB-telakointi yksinkertaistaa liitäntöjä
- Yksi USB-kaksoiskaapeli vähentää kaapelisotkua
- USB-C mahdollistaa kannettavan tietokoneen lataamisen suoraan näytöstä
- USB-A ja DisplayLink mahdollistavat nykyisten kannettavien käytön
- Huippunopea USB 3.2 -tiedonsiirto
- Kiinteä RJ-45 Ethernet parantaa tietoturvaa

#### Erinomainen suorituskyky

- IPS-tekniikka – upeat värit ja laajat katselukulmat
- LowBlue-tila lisää työn tehokkuutta vähentämällä silmien rasitusta
- Turvallinen kirjautuminen esiin kääntyvän web-kameran Windows Hello™ avulla
- DisplayPort-lähtö lisänäyttöjen yhdistämiseen

#### Ympäristöystävällinen suunnittelu

- PowerSensor käyttää jopa 80 % vähemmän sähköä
- Täysin kierrätettävä pakkaus

# PHILIPS

## Kohokohdat

### USB-telakointi

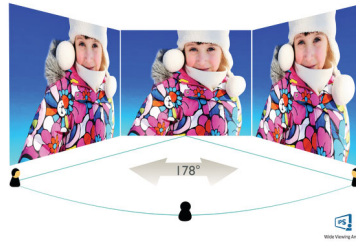
Philipsin USB-telakointinäytöissä on yleiskäyttöinen porttitoistin kannettavan helppoja ja sotkuttomia liitäntöjä varten. Voit muodostaa suojatun yhteyden verkkoihin tai siirtää tietoa, videota ja ääntä kannettavasta yhdellä USB-kaapelilla. Lisäksi telakassa on USB Type-C -portti nopeaa latausta varten. Telakointinäytöissä, joissa on kiinteä DisplayLink-tekniikka, USB-liitäntä on yhteensopiva uudempien ja vanhempien versioiden sekä lähes minkä tahansa kannettavan kanssa. USB-telakointi voi parantaa liiketoiminnan tuottavuutta ja vähentää kuluja.

### USB Type-C -liitäntä



Tässä Philips-näytössä on kiinteä USB Type-C -telakka, jota voidaan käyttää myös virransyöttöön. Älykkään ja joustavan virranhallinnan ansiosta yhteensopivan\* kannettavan tietokoneen voi ladata suoraan. Ohuen käännettävän USB-C-liittimen avulla telakointi onnistuu helposti yhdellä kaapelilla. Voit liittää näytön telakkaan kaikki oheislaitteet, kuten näppäimistön ja hiiren sekä RJ-45 Ethernet -kaapelin. Voit katsoa HD-videokuvaa ja siirtää dataa todella nopeasti samalla, kun lataat kannettavaa tietokonettasi.

### IPS-tekniikka



IPS-näyttöjen edistyneen tekniikan ansiosta saat erittäin laajat 178/178 asteen katselukulmat, jotka mahdollistavat näytön katsomisen lähes mistä tahansa katselusuunnasta – jopa 90-asteen kulmassa! Tavanomaisista TN-näytöistä poiketen IPS-näytöissä on erittäin terävä kuva ja elävät värit. Niinpä ne ovat ihanteellisia valokuvien ja elokuvien katseluun, Internetin selaamiseen sekä tarkkaa värien erottelua ja yhtenäistä kirkkautta vaativien ammattisovellusten käyttöön.

### LowBlue-tila



Tutkimukset ovat osoittaneet, että LED-näyttöjen lyhyen aaltopituuden siniset valonsäteet voivat ultravioletivalon tavoin aiheuttaa vauriota silmille ja vaikuttaa näköön pitkällä aikavälillä. Hyvinvointia edistämään kehitetty Philips LowBlue -tila vähentää haitallista lyhyen aaltopituuden sinistä valoa älykkään ohjelmistotekniikan avulla.

### Esiin kääntyvä Windows Hello™ -web-kamera

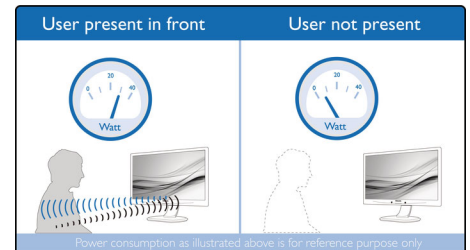


Philipsin innovatiivisen ja turvallisen web-kameran voi kääntää tarvittaessa esiin ja piilottaa näyttöön, kun sitä ei käytetä. Web-kamerassa on Windows Hello™ -kasvojen tunnistusanturit, joita käyttämällä voit kirjautua Windows-laitteisiin alle kahdessa sekunnissa eli kolme kertaa nopeammin kuin käyttämällä salasanaa.

### DisplayPort-lähtö

DisplayPort-lähtöliitäntän avulla voit yhdistää monia korkean resoluution näyttöjä tietokoneeseen vain yhden kaapelin avulla. Näytöt kytketään toinen toisiinsa, mikä vähentää kaapeleiden määrää ja auttaa pitämään työpöytäsi siistinä.

### PowerSensor



PowerSensor on sisäänrakennettu "ihmistunnistin", joka lähettää ja vastaanottaa turvallisia infrapunasignaaleja. Signaalien avulla tarkistetaan, onko käyttäjä paikalla. PowerSensor vähentää automaattisesti näytön kirkkautta, kun käyttäjä poistuu paikalta, mikä säästää jopa 80 prosenttia energiakustannuksissa ja pidentää näytön käyttöikää.



USB Docking



USB-C



IPS  
Wide Viewing  
Angle



LowBlue Mode



Windows Hello



PowerSensor



3-sided  
Frameless



HDMI™



Flicker-free

# Tekniset tiedot

## Kuva/näyttö

- LCD-paneeli: IPS-tekniikka
- Taustavalo: W-LED-järjestelmä
- Näytön koko: 23,8 tuumaa / 60,5 cm
- Näyttörüudun pinnoite: Heijastukseton, 3H, sumennus 25 %
- Katselualue: 527 (vaaka) x 296,5 (pysty)
- Kuvasuhde: 16:9
- Enimmäisresoluutio: 1920 x 1080, 75 Hz\*
- Pikselimäärä: 93 PPI
- Vasteaika (tyypillinen): 5 ms (harmaa-harmaa)\*
- Kirkkaus: 250 cd/m<sup>2</sup>
- Kontrastisuhde (tav.): 1 000:1
- SmartContrast: 50 000 000:1
- Kuvapistetiheys: 0,275 x 0,275 mm
- Katselukulma: 178° (H) / 178° (V), C/R >10
- Välkkymätön
- Kuvanparannus: SmartImage
- Näyttövärit: 16,7 miljoonaa
- Värialue (tyypillinen): NTSC 85 %\*, sRGB 102 %\*
- Pyyhkäisytaajuus: 30 - 85 kHz (vaaka) / 48 - 75 Hz (pysty)
- sRGB
- LowBlue-tila
- EasyRead

## Liitännät

- Signaalitulo: DisplayPort 1.2 x 1, HDMI 1.4 x 1, USB-C 3.2 Gen 2 x 1 (DP Alt -tila, virransyöttö enintään 65 W)
- Signaalilähtö: DisplayPort-lähtö (DP, USB-C)\*
- USB: USB-C 3.2 x 1 Gen 2 (lähtevä), USB 3.2 x 4 (saapuva, 1 pikalataus)
- RJ45: Ethernet-lähiverkko jopa 1 G\*
- Synkronointitulo: Separate Sync, Sync on Green
- Äänitulo ja -lähtö: Äänilähtö
- DC power out: x 1 (tuettu 19 V, enintään 65 W)\*

## USB

- USB-C-USB-C: Video (DP Alt -tila), data, Power delivery
- USB-C-USB-A: Video, data
- Virransyöttö: USB PD -versio 3.0
- USB-C-irransyöttö enintään: Enintään 65 wattia (5 V/3 A, 9 V/3 A, 10 V/3 A, 12 V/3 A, 15 V/3 A, 20 V/3,25 A)

## Käyttömukavuus

- Sisäiset kaiuttimet: 2 W x 2
- Kiinteä WWW-kamera: 2.0 megapikselin FHD-kamera, mikrofoni ja LED-näyttö (Windows 10 Hello)
- Kätevä käyttö: SmartImage, Tulo, PowerSensor, Valikko, Virtakytkin
- Hallintaohjelmisto: SmartControl
- Näyttökielek: portugali (Brasilian), tšekki, hollanti, englantia, suomi, ranska, saksa, kreikka, unkarin, italia,

- japani, korea, puola, portugali, venäjä, kiina (yksinkertaistettu), espanja, ruotsi, kiina (perint.), turkki, ukraina
- Muut käyttömukavuusominaisuudet: Kensington-lukko, VESA-kiinnitys (100 x 100 mm)
- Plug & Play -yhteensopiva: DDC/CI, Mac OS X, sRGB, Windows 10/8.1/8/7

## Teline

- Korkeudensäätö: 150 mm
- Pivot-toiminto: 90 astetta
- Kiertonivel: -175/175 astetta
- Kallistuma: -5/30 astetta

## Virta

- ECO-tila: 13,7 W (tav.)
- Käynnissä: 16,7 W (tav.) (EnergyStar 7.0 -testitapa)
- Valmiustilassa: <0,5 W (tav.)
- Sammutettuna: Nollan watin virtakytkimellä ei kuluta lainkaan virtaa
- Energiatohokkuusluokka: E
- Virran merkkivalo: Käyttö – valkoinen, Valmiustila – valkoinen (vilkkuu)
- Virtälähde: Kiinteä, 100–240 VAC, 50–60 Hz

## Mitat

- Tuote ja jalusta (korkeus enintään): 541 x 527 x 257 mm
- Tuote ilman jalustaa (mm): 541 x 332 x 57 mm
- Pakkaus millimetreinä (L x K x S): 603 x 492 x 224 mm

## Paino

- Tuote ja jalusta (kg): 6,30 kg
- Tuote ilman jalustaa (kg): 3,87 kg
- Tuote ja pakkaus (kg): 8,99 kg

## Käyttöolosuhteet

- Käyttölämpötila: 0–40 °C °C
- Varastointilämpötila: -20 °C – 60 °C °C
- Suhteellinen kosteus: 20–80 % %
- Korkeus merenpinnasta: Käyttö: 3 658 m, säilytys: 12 192 m
- Keskimääräinen vikaväli (MTBF, testattu): 70 000 tuntia (pois lukien taustavalo)

## Ympäristö

- Ympäristö ja energia: PowerSensor, EnergyStar 7.0, EPEAT\*, TCO Certified Edge, RoHS, WEEE
- Kierrätettävä pakkausmateriaali: 100 %
- Kuluttajien kierrättämää muovia: 85 %
- Erietyiset aineet: Ei sisällä PVC- eikä BFR-muovia, Ei sisällä elohopeaa

## Standardit

- Säännöstenmukaiset hyväksynnät: CE-hyväksyntä, FCC-luokka B, SEMKO, cETLus, CU-EAC, TUV

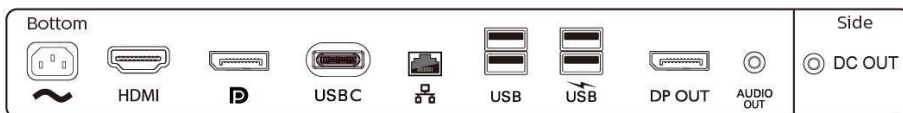
Ergo, TUV/GS, EPA, UKRAINA, ICES-003, CB, KUCAS, SASO

## Kaappi

- Etureuna: Musta
- Takaosa: Musta
- Jalusta: Musta
- Viimeistely: Rakenne

## Pakkauksen sisältö:

- Näyttö ja teline
- Johdot: HDMI-kaapeli, DP-kaapeli, USB-C-C/A-kaapeli, DC out -kaapeli, virtajohto
- Käyttöohjeet



Julkaisupäivä 2021-03-13

Versio: 6.0.2

12 NC: 8670 001 57925  
EAN: 87 12581 75672 7

© 2021 Koninklijke Philips N.V.  
Kaikki oikeudet pidätetään.

Tiedot voivat muuttua ilman erillistä ilmoitusta.  
Tavaramerkit ovat Koninklijke Philips N.V:n tai omistajiensa omaisuutta.

[www.philips.com](http://www.philips.com)

\* IPS-sana- ja -tuotemerkki sekä tuotteeseen liittyvät patentit ovat omistajiensa omaisuutta.

\* Enimmäisresoluutio toimii käytettäessä HDMI-, DP- tai USB-C-liitäntää.

\* Vasteaika on SmartResponse mukainen

\* NTSC-alue CIE 1976 -väriavaruuden mukaan

\* sRGB-alue CIE 1931 -väriavaruuden mukaan

\* USB-C-vidiolähteyksellä edellytetään, että kannettava tietokone tai muu laite on USB-C- ja DP Alt Mode -yhteensopiva.

\* USB-C-irransyöttö ja -lataus edellyttää USB-C-yhteensopivaa kannettavaa tietokonetta / laitetta, jonka on myös tuettava tarvittavia virranhallinta-asetuksia. Lisätietoja saat kannettavan tietokoneen / laitteen käyttöohjeista tai valmistajalta.

\* Toiminnot, kuten näytön jakaminen sekä video- ja äänisisältöjen toistaminen verkosta, voivat vaikuttaa verkon suorituskykyyn. Äänen ja videon laatuun vaikuttavat myös käytettävät laitteet sekä verkon kaistanleveys ja suorituskyky.

\* DisplayPort-lähtö toimii vain, jos käytössä on DP-tulo tai USB-C-tulo.

\* DC power out -toiminto tukee vain Intel NUC -tietokonetta (19 V, enintään 65 W). Vain yhden tietokoneen tai kannettavan saa liittää joko USB-C- tai DC-ulosluporttiin Power Passthrough -toimintoa varten.

\* Jos Ethernet-yhteys vaikuttaa hitaalta, avaa OSD-valikko ja valitse USB 3.0 tai uudempi versio, joka tukee lähiverkon nopeutta 1 G:hen asti.

\* EPEAT on voimassa ainoastaan maissa, joissa Philips rekisteröi tuotteen. Lisätietoja rekisteröinnistä eri maissa on osoitteessa <https://www.epeat.net/>.

\* Näyttö saattaa poiketa esitetyistä kuvista.