

Philips  
Monitor LCD con  
tecnología SoftBlue

### S Line

24 (23,8"/60,5 cm en diagonal)  
1920 x 1080 (Full HD)

243S7EYMB



## Funciones esenciales y fiables

para una mayor eficiencia empresarial

Nuestra línea de monitores S Line ofrece una eficiencia empresarial. Una amplia pantalla IPS con tecnología SoftBlue es perfecta para una productividad que no daña la vista. La pantalla con altura ajustable y sin marco permite la visualización de varios monitores para obtener una vista ampliada.

#### Rendimiento brillante

- Tecnología IPS a todo color y amplios ángulos de visualización
- Pantalla de borde estrecho para una apariencia perfecta
- Pantalla de 16:9 con Full HD para unas imágenes nítidas
- Ajustes predeterminados SmartImage para optimizar la configuración de imagen fácilmente

#### Diseñado para lograr mayor productividad y comodidad

- La tecnología SoftBlue es agradable a la vista y mantiene el color
- Modo EasyRead para una experiencia equiparable a la lectura en papel
- Reducción de la vista cansada gracias a la tecnología sin parpadeo
- SmartErgoBase permite realizar ajustes ergonómicos fáciles de utilizar
- Altura del bisel a la mesa reducida para facilitar al máximo la lectura

#### Con funciones para adaptarse a tu forma de trabajar

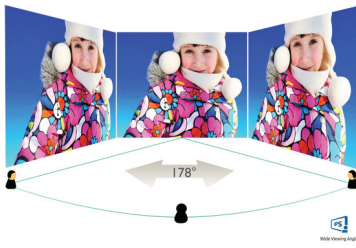
- Conexión DisplayPort para una experiencia visual excelente
- Altavoces estéreo incorporados para contenido multimedia



# PHILIPS

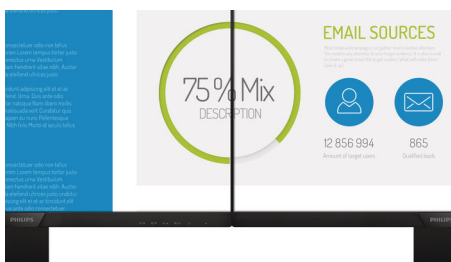
# Destacados

## Tecnología IPS



La pantalla IPS utiliza una avanzada tecnología que te ofrece unos ángulos de visualización extra anchos de 178/178 grados, lo que hace posible ver la pantalla desde casi cualquier ángulo, incluso en el modo de articulación de 90 grados. Al contrario que los paneles TN, las pantallas IPS te ofrecen imágenes nítidas y colores vivos asombrosos, lo que las hace perfectas no solo para fotos, películas y exploración Web, sino también para aplicaciones profesionales que exijan precisión de colores y brillo consistente en todo momento.

## Borde ultraestreccho



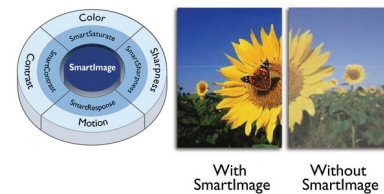
Las nuevas pantallas Philips tienen bordes ultraestrecchos que permiten reducir al mínimo las distracciones y maximizar el tamaño de visualización. Especialmente apto para la visualización dividida o la configuración de la resolución como en juegos, diseño gráfico y aplicaciones de uso profesional, el borde ultraestreccho de la pantalla te da la sensación de estar frente a una pantalla grande.

## Pantalla de 16:9 con Full HD



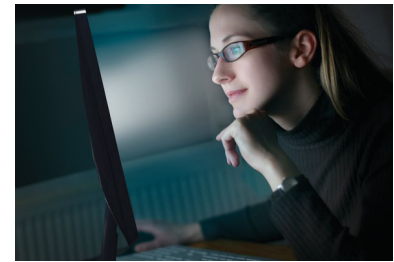
La calidad de imagen importa. Las pantallas habituales ofrecen buena calidad, pero sabemos que tú esperas más. Esta pantalla cuenta con una resolución Full HD de 1920 x 1080. Gracias al Full HD podrás disfrutar de unos detalles nítidos y de un gran brillo, así como un contraste increíble y colores realistas para una imagen que parece cobrar vida.

## SmartImage



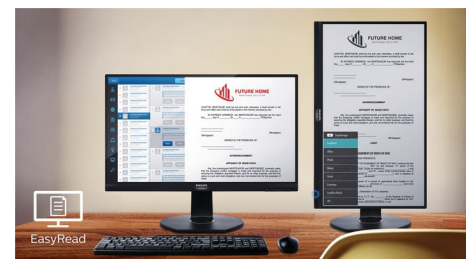
SmartImage es una exclusiva y vanguardista tecnología de Philips que analiza el contenido que aparece en tu pantalla y te proporciona un rendimiento de pantalla optimizado. La sencilla interfaz te permite seleccionar varios modos, como el de oficina, imagen, vídeo, juego, ahorro, etc., para adaptarse a la aplicación en uso. En función de la selección, SmartImage optimiza dinámicamente el contraste, la saturación del color y la nitidez de las imágenes y los vídeos para obtener un rendimiento de pantalla inmejorable. La opción del modo de ahorro te ofrece un mayor ahorro de energía. Todo ello en tiempo real y con solo pulsar un botón.

## Tecnología SoftBlue



La tecnología LED SoftBlue utiliza una tecnología inteligente para reducir las nocivas ondas de luz azul sin que esto afecte al color ni a la imagen de la pantalla. Organizaciones de pruebas internacionales como TUV Rheinland han certificado que la tecnología LED SoftBlue reduce la dañina luz azul.

## Modo EasyRead



Modo EasyRead para una experiencia equiparable a la lectura en papel



## ENERGY STAR más eficaz de 2017

Se trata de un premio que realmente representa lo mejor de ENERGY STAR. Presentamos ENERGY STAR más eficaz de 2017, una nueva distinción que reconoce los productos que ofrecen la eficiencia energética de vanguardia junto con la última innovación tecnológica.

# Especificaciones

## Imagen/Pantalla

- Tipo de panel LCD: Tecnología IPS
- Tipo de retroiluminación: Sistema White LED
- Tamaño de panel: 60,5 cm (23,8 pulgadas)
- Área de visualización efectiva: 527 (horizontal) x 296,5 (vertical)
- Relación de aspecto: 16:9
- Resolución óptima: 1920 x 1080, a 60 Hz
- Tiempo de respuesta (típico): 4 ms (gris a gris)\*
- Densidad de píxeles: 93 ppp
- Brillo: 250 cd/m<sup>2</sup>
- Relación de contraste (típica): 1000:1
- SmartContrast: 20 000 000:1
- Punto de píxel: 0,275 x 0,275 mm
- Ángulo de visión: 178° (H)/178° (V), @ C/D > 10
- Mejora de la imagen: SmartImage
- Colores de pantalla: 16,7 M
- Frecuencia de escaneo: 30 - 83 kHz (H) / 56 - 76 Hz (V)
- SoftBlue
- Sin parpadeo
- sRGB
- EasyRead

## Conectividad

- Entrada de señal: VGA (analógica), DisplayPort 1.2
- Entrada sincronizada: Sincronización separada, Sincronización en verde
- Audio (entrada/salida): Entrada de audio de PC, Salida de auriculares

## Cómodas funciones

- Altavoces integrados: 2 x 2 W
- Comodidad para el usuario: SmartImage, Entrada, Volumen, Menú, Conexión/desconexión
- Software de control: SmartControl
- Idiomas OSD: Portugués de Brasil, Checo, Holandés, Inglés, Finés, Francés, Alemán, Griego, Húngaro, Italiano, Japonés, Coreano, Polaco, Portugués, Ruso, Chino simplificado, Español, Sueco, Chino tradicional, Turco, Ucraniano
- Otra comodidad: Bloqueo Kensington, Montaje VESA (100 x 100 mm)
- Compatibilidad Plug & Play: DDC/CI, Mac OS X, sRGB, Windows 10, 8.1, 8 o 7

## Soporte

- Ajuste de altura: 130 mm
- Articulación: 90 grados
- Pedestal: -175/+175 grado
- Inclinación: -5/25 grado

## Potencia

- Modo ECO: 10,5 W (típ.)
- Clase de etiqueta energética: E

- En modo: 12,84 W (típ.) (prueba EnergyStar)
- Modo de espera: < 0,5 W (típ.)
- Modo desactivado: < 0,3 W (típ.)
- Indicador LED de alimentación: Funcionamiento: blanco, Modo de espera: blanco (parpadeante)
- Alimentación: 100-240 V CA, 50-60 Hz, Integrada

## Dimensiones

- Producto con soporte (mm): 540 x 483 x 202 mm
- Producto sin soporte (mm): 540 x 325 x 45 mm
- Embalaje en mm (an. x al. x prof.): 602 x 457 x 199 mm

## Peso

- Producto con soporte (kg): 5 kg
- Producto sin soporte (kg): 3,10 kg
- Producto con embalaje (kg): 7,29 kg

## Condiciones de funcionamiento

- Rango de temperatura (funcionamiento): 0 °C a 40 °C °C
- Rango de temperaturas (almacenamiento): -20° C a 60° C °C
- Humedad relativa: 20 %-80 %
- Altitud: Funcionamiento: 3658 m, no funcionamiento: 12 192 m
- MTBF (demostrado): 70 000 horas (retroiluminación excluida)

## Desarrollo sostenible

- Protección del medio ambiente y ahorro de energía: EnergyStar 8.0, EPEAT\*, Certificado TCO, RoHS
- Material de embalaje reciclable: 100 %
- Sustancias específicas: Carcasa sin PVC y BFR, Sin mercurio

## Cumplimiento de normativas y estándares

- Aprobación de regulaciones: Marca CE, FCC Clase B, SEMKO, cETLus, CU-EAC, EPA, WEEE, UCRANIANO, ICES-003, TUV/ISO9241-307, PSB, Certificado TUV: reducción de luz azul

## Carcasa

- Bisel frontal: Negra
- Cubierta posterior: Negra
- Pie: Negra
- Acabado: Textura

## Contenido de la caja

- Monitor con soporte
- Cables: Cable D-sub, cable DP, cable de audio, cable de alimentación
- Documentación del usuario



Fecha de emisión  
2021-05-25

Versión: 9.0.1

12 NC: 8670 001 43011  
EAN: 87 12581 74432 8

© 2021 Koninklijke Philips N.V.  
Todos los derechos reservados.

Las especificaciones están sujetas a cambios sin previo aviso. Las marcas registradas son propiedad de Koninklijke Philips N.V. o de sus propietarios respectivos.

[www.philips.com](http://www.philips.com)

\* La marca nominativa/marca comercial "IPS" y las patentes de tecnologías relacionadas pertenecen a sus respectivos propietarios.  
\* Valor del tiempo de respuesta igual a SmartResponse  
\* EPEAT es válido solamente si Philips registra el producto. Visita <https://www.epeat.net/> para conocer el estado del registro en tu país.