

Philips  
Monitor LCD

### E Line

24 (23,8" / 60,5 cm diag.)  
2560 x 1440 (QHD)

245E1S



## Semplicemente straordinario

Il monitor E Line da 24" offre una straordinaria qualità d'immagine in un design elegante, capace di impreziosire il tuo ambiente di lavoro. Goditi immagini cristalline in Quad HD e scene di azione più fluide che mai grazie alla tecnologia AMD FreeSync.

#### Massima qualità dell'immagine

- Tecnologia LED IPS per immagini ampie e colori precisi
- Immagini Crystalclear con pixel Quad HD 2560 x 1440 pixel
- Ultra Wide-Color: una più ampia gamma di colori per immagini nitide
- Gioco perfettamente fluido grazie alla tecnologia AMD FreeSync™
- SmartContrast: per dettagli in tonalità di nero incredibili
- Modalità di gioco SmartImage ottimizzata per i giocatori

#### Progettato per te

- Minore affaticamento degli occhi grazie alla tecnologia Flicker-Free
- LowBlue Mode per una produttività che non affatica gli occhi
- HDMI assicura una connettività digitale universale
- Connessione DisplayPort per la massima elaborazione delle immagini

#### Sempre più ecologico

- Display ecocompatibile senza mercurio

# PHILIPS

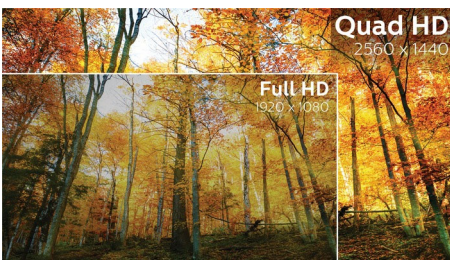
# In evidenza

## Tecnologia IPS



I display IPS utilizzano una tecnologia avanzata che offre un angolo visuale estremamente ampio di 178/178°, per una visualizzazione da quasi ogni angolazione. A differenza dei pannelli TN standard, i display IPS garantiscono immagini davvero nitide dai colori naturali, così da renderli ideali non solo per foto, film e navigazione Web, ma anche per le applicazioni professionali che richiedono colori accurati e luminosità costante.

## Immagini Crystalclear



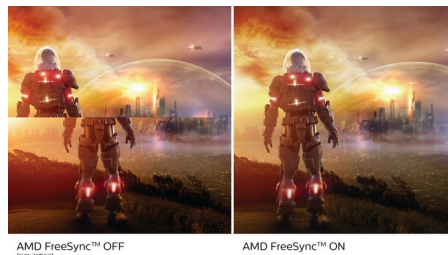
Questi schermi Philips offrono immagini cristalline in Quad HD da 2560x1440 o 2560x1080 pixel. Utilizzando pannelli ad elevate prestazioni con alta densità di pixel e grazie alla larghezza di banda favorita da sorgenti come l'interfaccia DisplayPort, HDMI e Dual link DVI, questi nuovi display danno vita alle tue immagini e alla tua grafica. Se cerchi soluzioni professionali CAD-CAM che ti garantiscano informazioni estremamente dettagliate, utilizzino applicazioni grafiche in 3D, o se necessiti di un supporto per presentazioni finanziarie su fogli di calcolo elettronici di grandi dimensioni, i display Philips ti assicurano immagini cristalline.

## Tecnologia Ultra Wide-Color



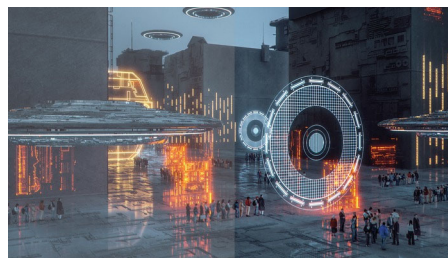
La tecnologia Ultra Wide-Color offre uno spettro cromatico più ampio per un'immagine più brillante. Il più ampio spettro di colori di Ultra Wide-Color produce verdi più naturali, rossi più vivaci e blu più profondi. Dai vita ai contenuti di intrattenimento e alle immagini e migliora la produttività con i colori più vivaci offerti dalla tecnologia Ultra Wide-Color.

## Gioco incredibilmente fluido



Il gioco non dovrebbe essere una scelta tra grafica incostante o fotogrammi interrotti. Con il nuovo monitor Philips non sarà così. Otterrai prestazioni fluide e senza artefatti con quasi tutte le frequenze di fotogrammi e tempi di refresh e di risposta ultrarapidi, grazie alla tecnologia AMD FreeSync™.

## Modalità di gioco SmartImage



Il nuovo display da gioco Philips dispone dell'accesso rapido OSD, adattato per i giocatori, offrendo opzioni multiple. La modalità "FPS" (First person shooting) migliora

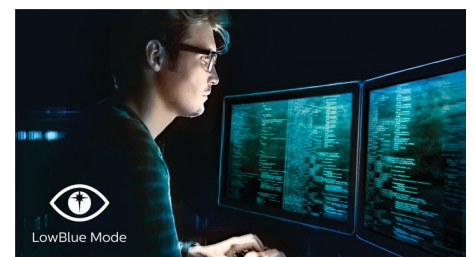
i temi scuri nei giochi, consentendo di vedere gli oggetti nascosti nelle zone scure. La modalità "Racing" adatta il display con il tempo di risposta più veloce, colori elevati e regolazione dell'immagine. La modalità "RTS" (Real time strategy) dispone di una speciale modalità SmartFrame che permette di evidenziare un'area specifica consentendo di regolare l'immagine e le dimensioni. I giocatori 1 e 2 ti consentono di salvare le impostazioni personali di gioco in base ai vari giochi, assicurando le migliori prestazioni.

## Tecnologia Flicker-Free



Per via del modo in cui la luminosità viene regolata sugli schermi con retroilluminazione LED, alcuni utenti visualizzano sullo schermo uno sfarfallio che affatica gli occhi. La tecnologia Philips Flicker-Free regola la luminosità e riduce lo sfarfallio, per una visione ottimale.

## LowBlue Mode



Studi dimostrano che proprio come i raggi ultravioletti possono danneggiare gli occhi, con il passare del tempo i raggi della luce blu dei display LED possono causare problemi agli occhi e alla vista. Sviluppate per il benessere, le impostazioni di Philips LowBlue Mode utilizzano una tecnologia software intelligente per ridurre i raggi dannosi della luce blu.



# Specifiche

## Immagine/Display

- tipo schermo LCD: Tecnologia IPS
- Tecnologia AMD FreeSync™
- Tipo con retroilluminazione: Sistema W-LED
- Dimensioni pannello: 60,5 cm (23,8")
- Rivestimento display: Antiriflesso, 3H, opacità 25%
- Area di visualizzazione effettiva: 526,9 (O) x 296,4 (V)
- Formato: 16:9
- Risoluzione massima: 2560 x 1440 a 75 Hz\*
- Densità dei pixel: 123 PPI
- Tempo di risposta (tipico): 4 ms (grigio su grigio)\*
- Luminosità: 250 cd/m<sup>2</sup>
- Fattore di contrasto (tipico): 1000:1
- SmartContrast: Mega Infinity DCR
- Pixel Pitch: 0,206 x 0,206 mm
- Angolo di visione: 178° (O) / 178° (V), @ C/R > 10
- Miglioramento dell'immagine: Gioco SmartImage
- Spettro di colori (tipico): NTSC 100%\*, sRGB 117%\*
- Colori display: 16,7 M
- Frequenza di scansione: 54 - 84 kHz (O) / 49 - 75 Hz (V)
- sRGB
- Senza sfarfallio
- LowBlue Mode

## Connettività

- Ingresso segnale: VGA (analogico), DisplayPort 1.2, HDMI 1.4
- Ingresso sincronizzazione: Sincronizzazione separata, Sync su verde
- Audio (ingresso/uscita): Uscita audio

## Funzioni utili

- Comodità per l'utente: Accensione/spengimento, Menu, Luminosità, Ingr., Gioco SmartImage
- Lingue OSD: Portoghese brasiliano, Ceco, Olandese, Inglese, Finlandese, Francese, Tedesco, Greco, Ungherese, Italiano, Giapponese, Coreano, Polacco, Portoghese, Russo, Cinese semplificato, Spagnolo, Svedese, Cinese tradizionale, Turco, Ucraino
- Altra convenienza: blocco Kensington, Montaggio VESA (100 x 100 mm)
- Compatibilità Plug & Play: DDC CI, Mac OS X, sRGB, Windows 10 / 8.1 / 8 / 7

## Base

- Inclinazione: -5/20 grado

## Assorbimento

- In modalità standard: 17,94 W (tip.) (metodo di rilevazione EnergyStar 7.0)
- Modalità standby: < 0,5 W (tip.)
- Modalità Off: < 0,3 W (tip.)
- Classe energetica: E
- Indicatore (LED) alimentazione: Funzionamento - spia bianca, Modalità standby - spia bianca (lampeggiante)
- Alimentazione: Esterna, 100-240 V CA, 50/60 Hz

## Dimensioni (lpxpx)

- Prodotto con piedistallo (mm): 540 x 414 x 195 mm
- Prodotto senza piedistallo (mm): 540 x 325 x 43 mm
- Confezione in mm (LxAxP): 586 x 462 x 127 mm

## Peso

- Prodotto con piedistallo (kg): 3,24 Kg
- Prodotto senza piedistallo (kg): 2,56 Kg
- Prodotto con confezione (kg): 4,68 Kg

## Condizioni atmosferiche

- Intervallo di temp. (funzionamento): Da 0 a 40 °C
- Intervallo di temp. (immagazzinamento): Da -20 a 60 °C
- Umidità relativa: 20-80% %
- Altitudine: In funzione: 3.658 m, Non in funzione: 12.192 m
- MTBF: 50.000 ore (esclusa retroilluminazione) ore

## Sostenibilità

- Ambientale ed energetica: EnergyStar 7.0, RoHS, Senza mercurio, WEEE
- Materiali della confezione riciclabili: 100 %

## Conformità e standard

- Omologazioni: CU-EAC, EPA, marchio CE, FCC Class B, CB, UCRAINO

## Cabinet

- Colore: Nero
- Finitura: Disegno

## Contenuto della confezione

- Monitor con supporto
- Cavi: Cavo HDMI, cavo di alimentazione
- Documentazione dell'utente



Data di rilascio  
2021-06-16

Versione: 8.0.1

12 NC: 8670 001 59229  
EAN: 87 12581 75853 0

© 2021 Koninklijke Philips N.V.  
Tutti i diritti riservati.

Le specifiche sono soggette a modifica senza preavviso. I marchi sono di proprietà di Koninklijke Philips N.V. o dei rispettivi detentori.

[www.philips.com](http://www.philips.com)

\* La parola "IPS", il marchio e i brevetti delle tecnologie appartengono ai legittimi proprietari.

\* Valore del tempo di risposta pari a SmartResponse

\* La risoluzione massima funziona sia con ingresso HDMI che DP.

\* NTSC in base all'area su CIE1976

\* sRGB: in base all'area su CIE1931

\* 2020 Advanced Micro Devices, Inc. Tutti i diritti riservati. AMD, il logo AMD Arrow, AMD FreeSync™ e le combinazioni derivanti sono marchi commerciali di Advanced Micro Devices, Inc. Gli altri nomi dei prodotti utilizzati nella presente pubblicazione sono forniti solo per scopi identificativi e potrebbero essere marchi commerciali delle rispettive aziende.

\* Il monitor potrebbe avere un aspetto diverso rispetto alle immagini esemplificative.