

Philips  
LCD-Monitor

**V-Line**

68,6 cm (27")  
1.920 x 1.080 (Full HD)

**272V8A**



## Bislang unerreicht lebendige, gestochen scharfe Bilder

Der Philips V-Line Wide-View-Monitor bietet eine bislang unerreichte Bildqualität, enthält viele wichtige Funktionen und überzeugt durch ein hervorragendes Preis-Leistungs-Verhältnis. Adaptive-Sync sorgt für eine reibungslose Videoanzeige. Durch Funktionen wie Blendschutz, LowBlue-Modus und Flimmerfreiheit ist er zudem besonders schonend für Ihre Augen.

### **Immer lebhaftere Bilder**

- IPS-LED-Technologie für einen größeren Blickwinkel und verbesserte Bildgenauigkeit und Farbtreue
- SmartContrast für Details in dunklen Bildszenen
- SmartImage Voreinstellungen für eine einfache Bildoptimierung
- Störungsfreie Aktion dank AdaptiveSync Technologie

### **Schonung für Ihre Augen**

- Geringere Ermüdung der Augen dank FlickerFree Technologie
- LowBlue Modus für augenschonende Produktivität
- Dank des EasyRead Modus können Sie wie auf Papier lesen

### **Erleben Sie Multimedia wie nie zuvor**

- Integrierte Stereo-Lautsprecher für Multimedia
- HDMI sichert universelle digitale Anschlussmöglichkeiten
- DisplayPort-Verbindung für maximal realistische Bilder

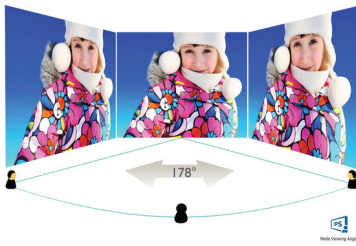
**PHILIPS**

LCD-Monitor  
V-Line 68,6 cm (27"), 1.920 x 1.080 (Full HD)

272V8A/00

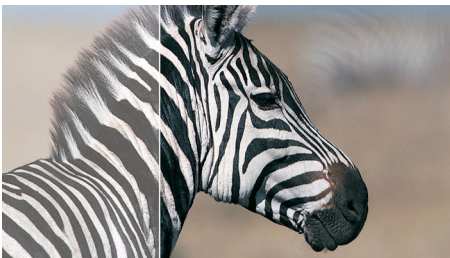
# Besonderheiten

## IPS-Technologie



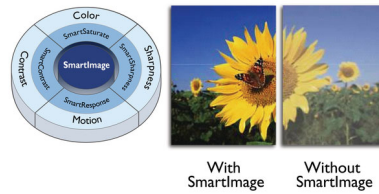
IPS-Monitore verwenden eine fortschrittliche Technologie, die für einen besonders großen Blickwinkel von 178/178 Grad sorgt und es so ermöglicht, Inhalte auf dem Monitor aus nahezu jedem Winkel zu sehen! Im Gegensatz zur standardmäßigen TN-Technologie erhalten Sie mit IPS herausragend scharfe Bilder mit lebendigen Farben. Dadurch eignet sich die Technologie nicht nur ideal für Fotos, Filme und Internet, sondern auch für professionelle Anwendungen mit hohen Anforderungen an Farbtreue und Farbkonsistenz.

## SmartContrast



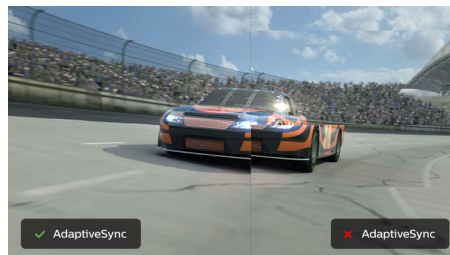
SmartContrast ist eine Philips Technologie, die angezeigte Inhalte analysiert, Farben automatisch anpasst und die Intensität der Hintergrundbeleuchtung steuert, um den Kontrast dynamisch zu verbessern. So wird bei Videos oder Spielen mit dunklen Farbtönen jederzeit eine optimale Bildqualität gewährleistet. Im Economy-Modus wird für die perfekte Anzeige von alltäglichen Büroanwendungen und einen geringeren Stromverbrauch der Kontrast angepasst und eine Feineinstellung der Hintergrundbeleuchtung vorgenommen.

## SmartImage



SmartImage ist eine exklusive, marktführende Technologie von Philips, die angezeigte Bildinhalte analysiert und Ihnen so eine optimale Anzeigeleistung garantiert. Die benutzerfreundliche Oberfläche ermöglicht Ihnen die Auswahl zahlreicher Modi für Büro, Fotos, Filme, Spiele, Energieeinsparung etc. je nach Anwendung, die Sie gerade nutzen. Basierend auf Ihrer Auswahl optimiert SmartImage Kontrast, Farbsättigung und Schärfe von Bildern und Videos für die ultimative Anzeigeleistung. Der Energiesparmodus ermöglicht einen deutlich reduzierten Energieverbrauch. Und das alles in Echtzeit einfach per Knopfdruck!

## AdaptiveSync Technologie



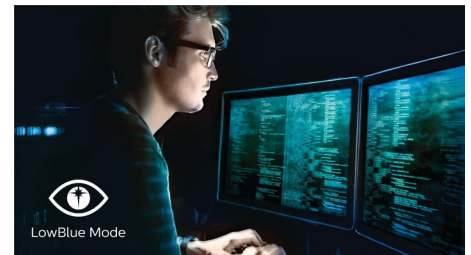
Beim Gaming sollte man sich nicht zwischen abgehackter Spielwiedergabe und gestörten Frames entscheiden müssen. Erhalten Sie dank AdaptiveSync Technologie fließende, störungsfreie Leistung bei jeder Bildrate, schnelle Bildschirmaktualisierung ohne Unterbrechungen sowie eine extrem kurze Reaktionszeit.

## FlickerFree Technologie



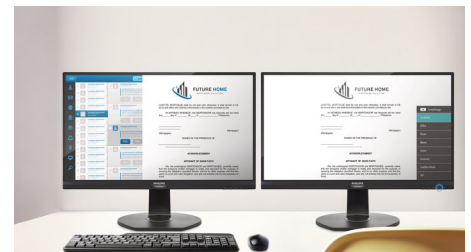
Aufgrund der Art und Weise, wie die Helligkeit auf Bildschirmen mit LED-Hintergrundbeleuchtung geregelt wird, empfinden einige Benutzer ein Flimmern auf dem Bildschirm, was zur Ermüdung der Augen führt. Philips FlickerFree Technologie wendet eine neue Lösung zur Helligkeitsregelung an und reduziert so das Flimmern für mehr Sehkomfort.

## LowBlue Modus



Studien haben gezeigt, dass kurzwellige blaue Lichtstrahlen von LED-Bildschirmen genau wie UV-Strahlen zu Augenschäden führen und das Sehvermögen im Laufe der Zeit beeinflussen können. Der Philips LowBlue Modus verwendet eine intelligente Software-Technologie zur Reduzierung von schädlichem kurzwelligen blauen Licht und sorgt somit rundum für Wohlbefinden.

## EasyRead Modus



Dank des EasyRead Modus können Sie wie auf Papier lesen



# Daten

## Bild/Anzeige

- LCD-Displaytyp: IPS-Technologie
- Adaptive Synchronisation
- Art der Hintergrundbeleuchtung: W-LED-System
- Größe des Displays: 68,6 cm (27")
- Bildschirmbeschichtung: Blendfrei, 3 H, Glanzschleier 25 %
- Effektive Bildfläche: 597,9 (H) x 336,3 (V)
- Bildformat: 16:9
- Maximale Auflösung: 1.920 x 1.080 bei 75 Hz\*
- Pixeldichte: 82 PPI
- Reaktionszeit (normal): 4 ms (GtG)\*
- Helligkeit: 250 cd/m<sup>2</sup>
- Kontrastverhältnis (normal): 1.000:1
- SmartContrast: Mega Infinity DCR
- Pixelabstand: 0,311 x 0,311 mm
- Betrachtungswinkel: 178 ° (H)/178 ° (V), bei C/R > 10
- Flimmerfrei
- Display-Farben: 16,7 m
- Abtastfrequenz: 30 bis 83 kHz (H)/56 bis 76 Hz (V)
- LowBlue Modus
- EasyRead
- sRGB

## Anschlüsse

- Signal-Eingang: VGA (Analog), HDMI (digital, HDCP), DisplayPort-Anschluss x 1
- Synchronisationseingang: Separate Synchronisation, Synchronisation auf Grün
- Audio-Ein-/Ausgang: PC-Audio-Eingang, Kopfhörer-Ausgang

## Komfort

- Integrierte Lautsprecher: 2 W x 2
- Benutzerkomfort: Ein-/Ausschalter, Menü/OK, Helligkeit/Nach oben, Eingang/Nach unten, SmartImage/Zurück
- OSD-Sprachen (Bildschirmanzeige): Portugiesisch (Brasilien), Tschechisch, Niederländisch, Englisch, Suomi, Französisch, Deutsch, Griechisch, Ungarisch, Italienisch, Japanisch, Koreanisch, Polnisch, Portugiesisch, Russisch, Spanisch, Chinesisch, Schwedisch, Türkisch, Chinesisch (traditionell), Ukrainisch
- Weiterer Komfort: Kensington-Sicherung, VESA-Halterung (100 x 100 mm)
- Plug & Play-Kompatibilität: DDC/CI, Mac OS X, sRGB, Windows 10/8.1/8/7

## Standfuß

- Neigung: -5/20 Grad

## Power

- Eingeschaltet: 14,59 W (norm.) (Testmethode EnergyStar)
- Stand-by-Modus: 0,3 W (norm.)
- Ausgeschaltet: 0,3 W (norm.)
- Energieeffizienzklasse: E
- Leistungs-LED-Anzeige: Betrieb – Weiß, Stand-by-Modus – Weiß (blinkend)
- Stromversorgung: Integriert, 100 bis 240 V AC, 50 bis 60 Hz

## Abmessungen

- Produkt mit Standfuß (in mm): 613 x 456 x 231 mm
- Produkt ohne Standfuß (in mm): 613 x 363 x 50 mm
- Verpackung in mm (B x H x T): 663 x 464 x 131 mm

## Gewicht

- Produkt mit Standfuß (in kg): 3,80 kg
- Produkt ohne Standfuß (in kg): 3,34 kg
- Produkt mit Verpackung (in kg): 5,66 kg

## Betriebsbedingungen

- Temperaturbereich (in Betrieb): 0 °C bis 40 °C
- Temperaturbereich (außer Betrieb): -20 °C bis 60 °C
- Relative Luftfeuchtigkeit: 20 bis 80 %
- Höhenlage: Betrieb: 3.658 m, außer Betrieb: 12.192 m
- MTBF: 50.000 Stunden (ohne Hintergrundbeleuchtung) Stunde(n)

## Nachhaltigkeit

- Umweltschutz und Energie: EnergyStar 8.0, TCO-zertifiziert, RoHS, Frei von Quecksilber
- Recycelbares Verpackungsmaterial: 100 %

## Kompatibilität und Standards

- Behördliche Zulassung: CB, EPA, FCC Klasse B, ICES-003, CE-Zeichen, TÜV/GS, TÜV Ergo, CU-EAC

## Gehäuse

- Farbe: Schwarz
- Design: Strukturiert

## Was ist in der Verpackung?

- Monitor mit Standfuß
- Kabel: HDMI-Kabel, Netzkabel
- Benutzerdokumentation



Ausstellungsdatum  
2021-05-19

Version: 8.0.1

12 NC: 8670 001 60388  
EAN: 87 12581 75982 7

© 2021 Koninklijke Philips N.V.  
Alle Rechte vorbehalten.

Technische Daten können ohne vorherige Ankündigung geändert werden. Die Marken sind Eigentum von Koninklijke Philips N.V. oder der jeweiligen Firmen.

[www.philips.com](http://www.philips.com)

\* Die Wortmarke/das Warenzeichen "IPS" und ähnliche Patente auf Technologien sind Eigentum der jeweiligen Unternehmen.

\* Die maximale Auflösung funktioniert für den HDMI- oder DP-Eingang.

\* Reaktionszeitwert gleich SmartResponse

\* Der Monitor kann von den Abbildungen abweichen.