



Philips Brilliance  
ЖК-монитор, LED-  
подсветка с технологией  
PowerSensor

P Line  
55,9 см (22")  
1680x1050

**Brilliance**

**220P4LPYES**



## Экологичный дисплей

с технологией PowerSensor экономит электроэнергию

LED-дисплей Philips PowerSensor на 65 % состоит из переработанного пластика, а его корпус не содержит ПВХ и бромсодержащего антипирена — идеальное решение для тех, кто ценит высокую производительность и экологичность

### Экологичный дизайн

- PowerSensor позволяет сократить расходы на электроэнергию на 80 %
- Энергопотребление 0 Вт в выключенном состоянии
- На 65 % состоит из переработанного пластика по стандарту TCO Edge
- Корпус не содержит ПВХ и бромсодержащего антипирена

### Великолепные рабочие характеристики

- DisplayPort позволяет передавать изображение и звук по одному длинному кабелю
- Встроенные стерео АС для воспроизведения мультимедиа

### Сделано для людей

- SmartErgoBase для эргономичного расположения и удобства пользователя
- Малое расстояние между рамкой и столом для максимально комфортного чтения

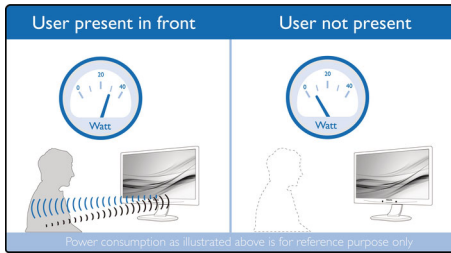
### Простота использования

- Технология SmartImage для удобной настройки изображения
- Концентратор USB с 4 портами для простоты соединения

**PHILIPS**

# Особенности

## PowerSensor



Монитор PowerSensor оснащен "датчиком присутствия", который излучает и улавливает безопасные для человека инфракрасные импульсы, определяет присутствие пользователя и автоматически уменьшает яркость монитора, если пользователь не находится рядом. Эта технология позволяет снизить энергопотребление на 80 % и значительно увеличить срок службы монитора

## DisplayPort

Интерфейс DisplayPort осуществляет прямую передачу цифровых сигналов с компьютера на монитор без преобразования. DisplayPort превосходит стандарт DVI и полностью поддерживает передачу данных с помощью 15-метрового кабеля со скоростью 10,8 Гбит/с. Высокая производительность и нулевая задержка обеспечивают наиболее быструю частоту обновления изображения. Поэтому интерфейс DisplayPort — это лучший выбор не только для повседневного использования дома или на работе, но и для ресурсоемких игр, просмотра фильмов, редактирования видео и т. д. А вопросы совместимости решаются использованием различных адаптеров.

## SmartErgoBase



SmartErgoBase — это подставка под монитор для удобного и эргономичного

расположения дисплея и организации кабелей. Регулировка высоты, разворота, наклона и угла поворота обеспечивает максимальный комфорт пользователя и уменьшает физическую усталость в течение рабочего дня, а возможность организации кабелей уменьшает беспорядок и придает рабочему месту профессиональный вид.

## Концентратор USB 2.0 с 4 портами

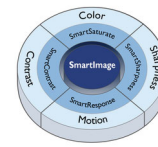
Концентратор USB предоставляет возможность удобного подключения мультимедийных устройств Plug and Play, таких как накопители USB, фотоаппараты, портативные жесткие диски, веб-камеры, КПК, принтеры и другие устройства с разъемом USB. Удобно расположенный концентратор USB 2.0 на мониторе позволяет передавать на компьютер сигналы USB 2.0. Примечание: для работы устройств, таких как фотоаппараты и жесткие диски, может потребоваться дополнительный источник питания, так как концентратор USB монитора не всегда соответствует требованиям к питанию для данных устройств.

## Малое расстояние между рамкой и столом



Благодаря усовершенствованной подставке SmartErgoBase монитор Philips можно опустить практически до уровня стола и оптимально отрегулировать угол обзора. Малое расстояние между рамкой и столом — идеальное решение для тех, кто за компьютером использует очки с бифокальными, трифокальными или прогрессивными линзами. Кроме того такая конструкция позволяет пользователям с очень разным ростом менять угол и высоту монитора под себя, сокращая усталость и напряжение при работе.

## SmartImage



With SmartImage Without SmartImage

SmartImage — это уникальная современная технология Philips, позволяющая анализировать отображаемое содержимое на экране для оптимизации характеристик дисплея. Удобный для пользователя интерфейс предоставляет выбор различных режимов, таких как "Офис", "Фото", "Видео", "Игра", "Экономичный" и т. д. в соответствии с используемым приложением. В зависимости от выбранного режима SmartImage динамически оптимизирует контрастность, насыщенность цвета и резкость изображений и видео, обеспечивая исключительное качество изображения. В режиме "Экономичный" потребление энергии максимально снижено. В любое время можно легко установить необходимый режим нажатием одной кнопки.

## Сертификат TCO Edge

Сертификаты TCO Edge выдаются изделиям, которые превосходят существующие экологические стандарты. Помимо соответствия требованиям TCO, этот сертификат означает, что среди прочих преимуществ этот продукт минимум на 65 % состоит из переработанного пластика, энергоэффективен, содержит минимум опасных материалов, поставляется в упаковке из полностью перерабатываемого сырья, а также сам подлежит легкой переработке. Можете не сомневаться, этот монитор Philips создан с использованием самых современных технологий и является лучшим в классе ICT. Он принесет пользу не только вам, но и окружающей среде и станет свидетельством вашего ответственного отношения к экологии!



# Характеристики

## Изображение/дисплей

- Тип ЖК-панели: TFT-ЖКД
- Тип подсветки: Система W-LED
- Размер панели: 22 дюйма/ 55,9 см
- Рабочая область просмотра: 473,76 (Г) x 296,1 (В)
- Формат изображения: 16:10
- Оптимальное разрешение: 1680 x 1050, 60 Гц
- Время отклика (типич.): 5 мс
- Яркость: 250 кд/м<sup>2</sup>
- Коэфф. контрастности (типич.): 1000:1
- SmartContrast: 20 000 000:1
- Шаг пикселей: 0,282 x 0,282 мм
- Угол просмотра: 170° (Г) / 160° (В), @ C/R > 10
- Улучшение изображения: SmartImage
- Цвета дисплея: 16,7 М
- Частота сканирования: 30 — 83 кГц (Г) / 56 - 75 Гц (В)
- sRGB: Да

## Подключения

- Вход сигнала: DisplayPort, 1 шт., DVI-D (цифровой HDCP), VGA (аналоговый)
- USB: USB 2.0 x 4
- Синхронизация входного сигнала: Раздельная синхронизация, Синхронизация по зеленому
- Аудиовход/аудиовыход: Аудиовход ПК, Выход для наушников

## Комфорт

- Встроенные AC: 1,5 Вт x 2
- Удобство пользователя: SmartImage, Громкость, PowerSensor, Меню, Вкл./выкл. питание
- ПО для управления: SmartControl Premium
- Языки экранных меню: Английский, Французский, Немецкий, Итальянский, Португальский, Русский, Упрощенный китайский, Испанский
- Другие удобства: Замок Kensington, Крепление VESA (100x100 мм)
- Совместимость с системой Plug & Play: DDC CI, Mac OS X, sRGB, Windows 10/8.1/8/7

## Подставка

- Настройка высоты: 130 миллиметра
- Поворот на шарнире: 90 градусов
- поворотный: -65/65 градусов
- Наклон: -5/20 градусов

## Мощность

- Режим ECO: 12,6 Вт (станд.)
- В активном режиме: 13,58 Вт (метод проверки EnergyStar 7.0)
- В режиме ожидания: 0,3 Вт
- В выключенном состоянии: 0 Вт с выключателем нулевого энергопотребления

- LED-индикатор питания: Режим работы — белый, Режим ожидания — белый (мигающий)
- Источник питания: 100—240 В перем. тока, 50—60 Гц, Встроенный

## Размеры

- Изделие с подставкой (мм): 504 x 517 x 220 миллиметра
- Изделие без подставки (мм): 504 x 349 x 59 миллиметра
- Размеры упаковки в мм (ШxВxГ): 565 x 395 x 263 миллиметра

## Вес

- Изделие с подставкой (кг): 5,50 кг
- Изделие без подставки (кг): 3,38 кг
- Изделие с упаковкой (кг): 7,50 кг

## Условия эксплуатации

- Диапазон температур (эксплуатация): от 0 °C до 40 °C °C
- Диапазон температур (хранение): от -20 °C до 60 °C °C
- Относительная влажность: 20—80 %
- Высота: Рабочий режим: +3658 м, бездействие: +12 192 м
- Среднее время между отказами: 30 000 часов

## Забота об окружающей среде

- Окружающая среда и электроэнергия: PowerSensor, EnergyStar 7.0, Сертификат TCO Edge, RoHS
- Упаковка пригодна для вторичной переработки: 100 %
- Доля переработанного пластика: 65 %
- Специфические вещества: Не содержит ПВХ/бромсодержащий антипирен, Не содержит ртуть, Не содержит свинца

## Соответствие стандартам

- Подтверждение соответствия нормативам: BSMI, Маркировка CE, FCC класс B, GOST, SASO, SEMKO, TUV Ergo, TUV/GS, UL/cUL, WEEE

## Корпус

- Фронтальная рамка: Серебряное
- Задняя панель: Черный
- Основание: Черный
- Отделка: Текстура

## Комплект поставки

- Монитор с подставкой: Да
- Кабели: VGA, DVI, DisplayPort, аудиокабель, кабель питания
- Пользовательская документация: Да



Дата выпуска 2020-03-18

Версия: 7.0.2

12 NC: 8670 000 89221  
EAN: 87 12581 64166 5

© 2020 Koninklijke Philips N.V.  
Все права защищены.

Характеристики могут меняться без предварительного уведомления. Торговые марки являются собственностью Koninklijke Philips N.V. или соответствующих владельцев.

[www.philips.com](http://www.philips.com)