



Philips Brilliance
Monitor LCD z
technologią PowerSensor

B-line
61 cm (24")
WUXGA (1920 x 1200)

Brilliance

240B4LPYCS



Monitor o ekologicznej konstrukcji

pozwała zmniejszyć rachunki za prąd dzięki czujnikowi PowerSensor

Monitor LED firmy Philips z czujnikiem PowerSensor, koncentratorem USB i ergonomiczną podstawą został opracowany z myślą o ekologicznej wydajności. Jego obudowa nie zawiera PCW ani związków BFR.

Ekologiczna konstrukcja

- PowerSensor obniża do 80% koszty zużycia energii
- Możliwość redukcji zużycia energii do zera dzięki przełącznikowi całkowicie odcinającemu pobór energii
- Obudowa nie zawiera PCW ani BFR

Doskonała wydajność

- Technologia LED zapewnia naturalne kolory
- Złącze DisplayPort zapewnia dużą przepustowość pozwalającą uzyskać doskonały obraz
- Wbudowane głośniki stereofoniczne dla multimedii

Opracowano z myślą o użytkownikach

- SmartErgoBase umożliwia indywidualne ergonomiczne dopasowanie
- Wąska rama zapewnia maksymalną wygodę czytania

Łatwa obsługa

- Zaprogramowane ustawienia SmartImage zapewniają prosty dostęp do zoptymalizowanych ustawień obrazu
- Hub USB z 2 portami do łatwego podłączenia

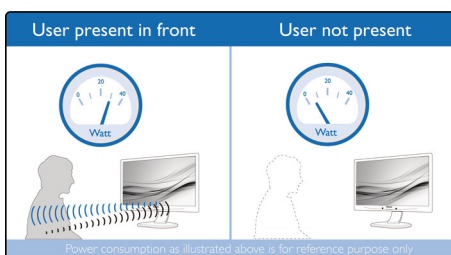
PHILIPS

Zalety

Technologia LED

Białe diody LED to półprzewodnikowe urządzenia, które osiągają pełną jasność szybciej, skracając czas rozgrzewania. Diody LED nie zawierają rtęci, co umożliwia ich ponowne przetworzenie i ekologiczną utylizację. Diody LED umożliwiają lepsze sterowanie podświetleniem LCD, zapewniając niezwykle wysoki współczynnik kontrastu. Doskonale odwzorowanie kolorów to rezultat jednolitego poziomu jasności na ekranie.

PowerSensor



Technologia PowerSensor działa niczym czujnik obecności, który nadaje i odbiera nieszkodliwe sygnały podczerwieni w celu określenia obecności użytkownika w pomieszczeniu i automatycznie obniża poziom jasności wyświetlacza monitora, gdy ten odchodzi od biurka. To pozwala zmniejszyć koszty zużycia energii o nawet 80% i jednocześnie wydłużyć okres eksploatacji monitora

Złącze DisplayPort

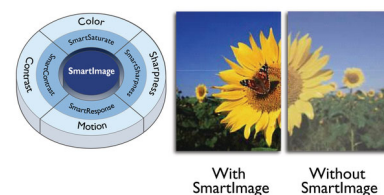
Złącze DisplayPort umożliwia cyfrowe połączenie komputera z monitorem, bez żadnej konwersji. Dzięki możliwościom większym niż oferowane przez standard DVI jest w stanie obsłużyć przewody o długości do 15 metrów i przesyłać dane z prędkością 10,8 Gb/s. Wysoka wydajność i brak opóźnień zapewniają najszybsze obrazowanie i najwyższą częstotliwość odświeżania. Dzięki temu złącze DisplayPort sprawdza się doskonale nie tylko w przypadku normalnego użytkownika w biurze lub w domu, ale również podczas grania w gry, oglądania filmów, edycji obrazu itd. Gwarantuje również współpracę z innymi urządzeniami dzięki zastosowaniu rozmaitych przejściówek.

SmartErgoBase



Podstawa SmartErgoBase umożliwia ergonomiczne korzystanie z monitora i porządkowanie przewodów. Możliwość regulacji wysokości, kąta obrotu oraz pochylenia podstawy zapewnia wygodę podczas pracy przez cały dzień i rozładowanie napięcia mięśni. System do porządkowania przewodów zmniejsza bałagan na biurku i pozwala utrzymać porządek.

SmartImage



SmartImage to najnowsza, ekskluzywna technologia firmy Philips, która analizuje zawartość wyświetlaną na ekranie i zapewnia zoptymalizowaną wydajność wyświetlacza. Ten przyjazny dla użytkownika interfejs umożliwia wybór różnych trybów, takich jak: Biuro, Zdjęcia, Filmy, Gry, Oszczędność itd. w celu dopasowania używanej aplikacji. W oparciu o ten wybór technologia SmartImage dynamicznie optymalizuje kontrast, nasycenie kolorów i ostrość zdjęć i filmów w celu zapewnienia najlepszej wydajności wyświetlacza. Tryb Oszczędność pozwala oszczędzić energię. A wszystko to w czasie rzeczywistym za naciśnięciem jednego przycisku!

Wbudowane głośniki stereofoniczne

Wyświetlacz jest wyposażony w dwa wbudowane głośniki stereofoniczne o wysokiej jakości. Mogą znajdować się z przodu, na dole,

na górze, z tyłu itp., w zależności od modelu i wzornictwa urządzenia.

Wąska rama



Monitor firmy Philips dzięki nowoczesnej podstawie SmartErgoBase można obniżyć do poziomu biurka, co umożliwia komfortowe oglądanie. Wąska rama jest doskonałym rozwiązaniem, jeśli przy pracy z komputerem nosisz okulary dwuogniskowe, trójogniskowe lub okulary ze szkłami progresywnymi. Ponadto ludzie o różnym wzroście mogą używać tego monitora pod wybranym kątem i na wybranej wysokości, co pomaga zmniejszyć zmęczenie i niewygodę.

2-portowy hub USB 2.0

Koncentrator USB pozwala użytkownikowi wygodnie podłączać multimedialne urządzenia plug and play, takie jak urządzenia pamięci USB, aparat fotograficzny, przenośny dysk twardy, kamera internetowa, palmtop, drukarka i wiele innych urządzeń z połączeniem USB. Koncentrator USB 2.0, idealnie umiejscowiony na monitorze, umożliwia przesyłanie sygnałów USB 2.0 do komputera. Należy pamiętać, że wiele takich urządzeń wymaga oddzielnego podłączenia do źródła zasilania, z uwagi na wymagania zasilania przewyższające możliwości koncentratora USB monitora.

Obudowa nie zawiera PCW ani BFR

Ten monitor firmy Philips nie zawiera bromowanych środków zmniejszających palność (BFR) ani polichloroku winylu (PCW).

Możliwość redukcji zużycia energii do zera

Dzięki przetłacznikowi całkowicie odcinającemu pobór energii, który jest umieszczony z tyłu monitora, można całkowicie odciąć monitor od zasilania. Dzięki temu zużycie energii jest zerowe, co wpływa na redukcję emisji związków węgla



Dane techniczne

Obraz/wyświetlacz

- Typ panelu LCD: TFT-LCD
- Typ wyświetlacza: System W-LED
- Rozmiar panelu: 24 cale / 61 cm
- Część widoczna ekranu: 518,4 (w poziomie) x 324 (w pionie)
- Format obrazu: 16:10
- Optymalna rozdzielczość: 1920 x 1200 przy 60 Hz
- Czas reakcji (standardowy): 5 ms
- Jasność: 250 cd/m²
- Współczynnik kontrastu (typowy): 1000:1
- SmartContrast: 20 000 000:1
- Rozmiar płamki: 0,270 x 0,270 mm
- Kąt widzenia: 170° (poz.) / 160° (pion.), przy C/R > 10
- Funkcje poprawy obrazu: SmartImage
- Kolory wyświetlacza: 16,7 M
- Częstotliwość odświeżania: 30–83 kHz (poz.) / 56–76 Hz (pion.)
- sRGB

Możliwości połączeń

- Wejście sygnału: DisplayPort 1.2, DVI-D (cyfrowe HDCP), VGA (analogowe)
- USB: USB 2.0 x 2
- Sygnał wejściowy synchronizacji: Oddzielna synchronizacja, Synchronizacja na zielonym
- Wejście/wyjście audio: Wejście PC audio, Wyjście na słuchawki

Udogodnienia

- Wbudowane głośniki: 1,5 W x 2
- Wygoda użytkownika: SmartImage, Głośność, PowerSensor, Menu, Zasilanie Wł./Wył.
- Oprogramowanie do sterowania: SmartControl Premium, PowerSensor
- Języki menu ekranowego: angielski, francuski, niemiecki, włoski, portugalski, rosyjski, chiński uproszczony, hiszpański
- Pozostałe wygody: Blokada Kensington, Mocowanie VESA (100 x 100 mm)
- Obsługa funkcji Plug & Play: DDC/CI, Mac OS X, sRGB, Windows 8/7/Vista

Podstawa

- Regulacja wysokości: 110 mm
- Obracanie w pionie: 90 stopni
- Obracanie w poziomie: -65/65 stopnie
- Pochylenie: -5/20 stopnie

Moc

- Tryb ECO: 13,4 W (stand.)
- Tryb włączenia: 18,2 W (stand.) (test EnergyStar 7.0)

- Tryb gotowości: 0,2 W (stand.)
- Tryb wyłączenia: Zerowy pobór energii za pomocą przełącznika Zero
- Wskaźnik zasilania LED: Obsługa — biały, Tryb gotowości — biały (miga)
- Źródło zasilania: Wbudowane, 100–240 V AC, 50–60 Hz

Wymiary

- Produkt z podstawą (maks. wysokość): 555 x 543 x 227 mm
- Produkt bez podstawy (mm): 555 x 388 x 65 mm
- Opakowanie w milimetrach (S x W x G): 615 x 487 x 180 mm

Waga

- Produkt z podstawą (kg): 5,83 kg
- Produkt bez podstawy (kg): 3,97 kg
- Produkt z opakowaniem (kg): 8,56 kg

Warunki eksploatacji

- Zakres temperatur (eksploatacja): od 0°C do 40°C °C
- Zakres temperatur (przechowywanie): od -20°C do 60°C °C
- Wilgotność względna: 20%–80 %
- Wysokość: Eksploatacja: 3658 m (12 000 stóp); przechowywanie: 12 192 m (40 000 stóp)
- Średni okres międzyawaryjny (MTBF): 30 000 godzin

Zrównoważony rozwój

- Środowisko naturalne i energia: EnergyStar 7.0, PowerSensor, RoHS
- Materiał opakowania podatny do odzysku: 100 %
- Materiały pochodzące z recyklingu: 25%
- Określone substancje: Obudowa bez PCW/BFR, Nie zawiera rtęci, Bez ołowiu

Zgodność i standardy

- Certyfikaty: BSMI, Oznaczenie CE, FCC klasa B, GOST, SEMKO, TUV Ergo, TUV/GS, UL/cUL, WEEE, Certyfikat TCO

Obudowa

- Przednia osłona: Srebrna
- Tylna obudowa: Czarna
- Stopa: Czarna
- Wykończenie: Tekstura

Zawartość opakowania

- Monitor z podstawą
- Przewody: VGA, DVI, audio, zasilanie
- Dokumentacja użytkownika



Data wydania 2019-12-12

Wersja: 6.0.1

12 NC: 8670 000 96526
EAN: 87 12581 66311 7

© 2019 Koninklijke Philips N.V.
Wszelkie prawa zastrzeżone.

Dane techniczne mogą ulec zmianie bez powiadomienia.
Znaki towarowe są własnością Koninklijke Philips N.V.
lub własnością odpowiednich firm.

www.philips.com