



Philips Brilliance  
LCD monitor s technologií  
PowerSensor

Řada B

24" (61 cm)  
Displej WUXGA, 1 920 x 1 200

**Brilliance**

**240B4LPYCS**



## Ekologické provedení displeje,

kteří vám díky technologii PowerSensor sníží výdaje za elektřinu

Tento LED displej Philips s technologií PowerSensor se nachází v krytu bez obsahu PVC a BFR, má rozbočovač USB a ergonomickou základnu: je připraven zajistit produktivitu šetrou k životnímu prostředí

### Udržitelné ekologické provedení

- PowerSensor ušetří až 80 % nákladů na energii
- Nulová spotřeba energie díky vypínači na 0 wattů
- Kryt bez PVC-BFR

### Vynikající výkon

- LED technologie zaručuje přirozené barvy
- DisplayPort přináší vysokou šířku pásma pro mimořádně detailní obraz
- Vestavěné stereo reproduktory pro multimédia

### Navrženo pro lidi

- SmartErgoBase umožňuje ergonomická nastavení navržená pro uživatele
- Nízká výška rámečku nad stolem pro maximální pohodlí při čtení

### Snadné použití

- Předvolby SmartImage pro snadnou optimalizaci nastavení obrazu
- Rozbočovač USB se 2 porty pro snadné připojení

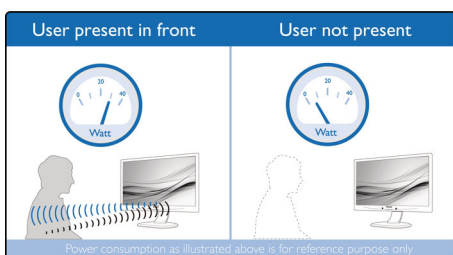
**PHILIPS**

## Přednosti

### Technologie LED

Bílé LED diody jsou polovodičová zařízení, která se rychle rozsvítí na plný a rovnoměrný jas, čímž zkracují dobu přípravy na provoz. LED diody neobsahují rtuť, což umožňuje ekologicky šetrný proces recyklace a likvidace. LED diody umožňují lepší ovládání stmívání LCD podsvícení a výsledkem je mimořádně vysoký kontrastní poměr. Díky stálé úrovni jasů na celé obrazovce také nabízejí dokonalou reprodukci barev.

### PowerSensor



PowerSensor je vestavěný „senzor osob“, který vysíláním a přijímáním neškodných infračervených signálů zjišťuje přítomnost uživatele a automaticky sníží jas monitoru v případě, že uživatel odejde od stolu. Tím snižuje účty za energii až o 80 % a prodlužuje životnost monitoru.

### DisplayPort

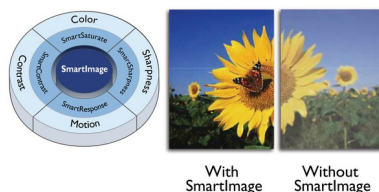
DisplayPort je rozhraní pro digitální propojení počítače a monitoru bez jakéhokoli převodu. Je výkonnější než standard DVI a plně podporuje kabely o délce až 15 metrů a přenos dat rychlostí 10,8 Gb/s. Zásluhou tohoto vysokého výkonu a nulového zpoždění získáte nejrychlejší zpracování obrazu a obnovovací frekvence, což z rozhraní DisplayPort činí nejlepší volbu nejenom pro běžné použití v kancelářích a domácnostech, ale také pro náročné hry a filmy, stříh videa a další aplikace. Díky různým adaptérům umožňuje také vzájemnou provázanost.

### SmartErgoBase



SmartErgoBase je základnou monitoru vyznačující se ergonomickým pohodlím při nastavení displeje a zapojování kabelů. Díky prakticky nastavitelné výšce, úhlu otočení, sklopení a rotace lze polohu monitoru nastavit tak, aby byla maximálně pohodlná a zmiřňovala fyzickou námahu dlouhého pracovního dne. Zapojení kabelů redukuje nepřehlednou změť kabelů a udržuje pracovní prostředí upravené a profesionální.

### SmartImage



SmartImage je exkluzivní špičková technologie společnosti Philips, která analyzuje obsah zobrazovaný na obrazovce a poskytuje optimalizovaný výkon zobrazení. Uživatelsky příjemné rozhraní umožňuje nastavit různé režimy, např. Kancelář, Fotografie, Filmy, Hry, Ekonomický atd., tak aby odpovídaly používané aplikaci. Na základě výběru technologie SmartImage dynamicky optimalizuje kontrast, sytost barev a ostrost obrázků a videí a výsledkem je dokonalý výkon zobrazení. Ekonomický režim nabízí značné úspory energie. Vše v reálném čase a stisknutím jediného tlačítka!

### Vestavěné stereo reproduktory

Dva vysoce kvalitní stereofonní reproduktory zabudované do přístroje. V závislosti na

modelu a provedení mohou být viditelně umístěny zepředu, neviditelně zespodu, shora nebo zezadu.

### Nízká výška rámečku nad stolem



Monitor Philips lze díky pokročilé základně SmartErgoBase snížit téměř na úroveň stolu, aby se dosáhlo pohodlného úhlu pro sledování. Nízká výška rámečku nad stolem je dokonalým řešením, pokud pro práci s počítačem používáte brýle s bifokálními, trifokálními nebo progresivními skly. Navíc umožňuje uživatelům s velkými výškovými rozdíly používat monitor s preferovaným nastavením úhlu a výšky, čímž pomáhá snižovat únavu a námahu.

### HUB se 2 porty USB 2.0

Rozbočovač USB umožňuje uživateli pohodlně připojit multimediální zařízení plug and play, např. paměťová zařízení USB, fotoaparát, přenosný pevný disk, webovou kameru, PDA, tiskárnu a mnoho jiných zařízení podporujících připojení USB. Pohodlně umístěný rozbočovač USB 2.0 prochází do počítače. Upozorňujeme, že mnoho zařízení typu fotoaparát nebo pevný disk je třeba napájet samostatně, neboť mají vyšší nároky na napájení, než kolik může rozbočovač USB monitoru poskytnout.

### Kryt bez PVC-BFR

Kryt tohoto monitoru Philips neobsahuje bromované zpomalovače hoření ani polyvinylchlorid (neobsahuje PVC-BFR)

### Nulová spotřeba energie

Použitím vypínače na 0 wattů, který je prakticky umístěn na zadní straně monitoru, můžete monitor zcela odpojit od napájení. To vede k nulové spotřebě energie a ještě více zmenšuje vaši uhlíkovou stopu.



# Specifikace

## Obraz/displej

- typ LCD panelu: TFT-LCD
- Typ podsvícení: Systém W-LED
- Velikost panelu: 24" / 61 cm
- Oblast sledování: 518,4 (H) x 324 (V)
- Poměr stran: 16:10
- Optimální rozlišení: 1920 x 1200 při 60 Hz
- Reakční doba (typická): 5 ms
- Jas: 250 cd/m<sup>2</sup>
- Kontrastní poměr (typický): 1 000:1
- SmartContrast: 20 000 000:1
- Rozteč obrazových bodů: 0,270 x 0,270 mm
- Úhel sledování: 170° (H) / 160° (V), - C/R > 10
- Vylepšení obrazu: SmartImage
- Barevnost displeje: 16,7 milionu
- Snímková frekvence: 30–83 kHz (H) / 56–76 Hz (V)
- Technologie sRGB: Ano

## Možnosti připojení

- Vstup signálu: DisplayPort 1.2, DVI-D (digitální, HDCP), VGA (analogový)
- USB: USB 2.0 x 2
- Vstup synchronizace: Samostatná synchronizace, Funkce Sync on Green
- Vstup/výstup audia: Vstup pro audio z PC, Výstup pro sluchátka

## Pohodlí

- Vestavěné reproduktory: 1,5 W x 2
- Pohodlí uživatele: SmartImage, Hlasitost, PowerSensor, Nabídka, Zapnuto/Vypnuto
- Ovládací software: SmartControl Premium, PowerSensor
- Jazyky zobrazení na obrazovce OSD: Angličtina, Francouzština, Němčina, Italská, Portugalská, Ruština, Zjednodušená čínština, Španělština
- Další výhody: Zámek Kensington, Držák standardu VESA (100 x 100 mm)
- Kompatibilita se stand. Plug & Play: DDC/CI, Operační systém Mac OS X, Technologie sRGB, Windows 8/7/Vista

## Podstavec

- Nastavení výšky: 110 mm
- Čep: 90 stupňů
- Otočný: -65/65 stupeň
- Sklopné provedení: -5/20 stupeň

## Spotřeba

- režim ECO: 13,4 W (typ.)
- Zapnuto: 18,2 W (typ.) (metoda testování

## EnergyStar 7.0)

- Pohotovostní režim: 0,2 W (typ.)
- Režim vypnuto: Nula wattů s vypínačem Zero
- Indikátor napájení LED: Provoz – bílá, Pohotovostní režim – bílá (blikající)
- Napájení: Vestavěné, Střídavý proud 100–240 V, 50–60 Hz

## Rozměry

- Výrobek se stojanem (max. výška): 555 x 543 x 227 mm
- Výrobek bez stojanu (mm): 555 x 388 x 65 mm
- Balení v mm (Š x V x H): 615 x 487 x 180 mm

## Hmotnost

- Výrobek se stojanem (kg): 5,83 kg
- Výrobek bez stojanu (kg): 3,97 kg
- Výrobek s obalem (kg): 8,56 kg

## Provozní podmínky

- Rozsah teplot (provozní): 0 °C až 40 °C
- Rozsah teplot (skladovací): -20 °C až 60 °C
- Relativní vlhkost: 20-80 %
- Nadmořská výška: Provoz: +3 658 m (12 000 stop), mimo provoz: +12 192 m (40 000 stop)
- Střední doba mezi poruchami (MTBF): 30,000 hodin

## Podpora udržitelného rozvoje

- Životní prostředí a energie: EnergyStar 7.0, PowerSensor, RoHS
- Recyklovatelnost obalového materiálu: 100 %
- Recyklovaný materiál: 25 %
- Konkrétní látky: Kryt bez PVC / BFR, Bez rtuti, Bez olova

## Shoda a standardy

- Regulační opatření: BSMI, Značka CE, FCC Třída B, GOST, SEMKO, TUV Ergo, TUV/GS, UL/cUL, WEEE, Certifikát TCO

## Skříňka

- Přední rámeček: Stříbrná
- Zadní kryt: Černá
- Stojan: Černá
- Dokončení: Textura

## Obsah balení

- Monitor se stojanem: ano
- Kabele: VGA, DVI, audio, napájení
- Uživatelská dokumentace: ano



Datum vydání 2019-12-12

Verze: 6.0.1

12 NC: 8670 000 96526  
EAN: 87 12581 66311 7

© 2019 Koninklijke Philips N.V.  
Všechna práva vyhrazena.

Údaje mohou být změněny bez předchozího varování.  
Ochranné známky jsou majetkem Koninklijke Philips N.V. nebo jejich příslušných vlastníků.

[www.philips.com](http://www.philips.com)