



Philips Brilliance  
Monitor LCD,  
podświetlenie LED z  
technologią PowerSensor

**B-line**

61 cm (24")

Wyświetlacz Full HD

**Brilliance**

**241B4LPYCB**



## Monitor o ekologicznej konstrukcji

pozwała zmniejszyć rachunki za prąd dzięki czujnikowi PowerSensor

Monitor LED firmy Philips z czujnikiem PowerSensor został wykonany w 65% z plastiku pochodzącego z recyklingu poużytkowego. Jego obudowa nie zawiera PCW ani związków BFR, dzięki czemu idealnie sprawdza się pod względem ekologicznej wydajności.

### **Ekologiczna konstrukcja**

- PowerSensor obniża do 80% koszty zużycia energii
- Możliwość redukcji zużycia energii do zera dzięki przełącznikowi całkowicie odcinającemu pobór energii
- Obudowa nie zawiera PCW ani BFR

### **Doskonała wydajność**

- Technologia LED zapewnia naturalne kolory
- Złącze DisplayPort zapewnia przesyłanie danych audio i wideo za pomocą jednego, długiego przewodu
- Wbudowane głośniki stereofoniczne dla multimedii

### **Opracowano z myślą o użytkownikach**

- SmartErgoBase umożliwia indywidualne ergonomiczne dopasowanie
- Wąska rama zapewnia maksymalną wygodę czytania

### **Łatwa obsługa**

- Zaprogramowane ustawienia SmartImage zapewniają prosty dostęp do zoptymalizowanych ustawień obrazu

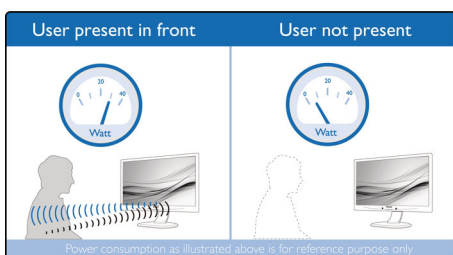
**PHILIPS**

# Zalety

## Technologia LED

Białe diody LED to półprzewodnikowe urządzenia, które osiągają pełną jasność szybciej, skracając czas rozgrzewania. Diody LED nie zawierają rtęci, co umożliwia ich ponowne przetworzenie i ekologiczną utylizację. Diody LED umożliwiają lepsze sterowanie podświetleniem LCD, zapewniając niezwykle wysoki współczynnik kontrastu. Doskonałe odwzorowanie kolorów to rezultat jednolitego poziomu jasności na ekranie.

## PowerSensor



Technologia PowerSensor działa niczym czujnik obecności, który nadaje i odbiera nieszkodliwe sygnały podczerwieni w celu określenia obecności użytkownika w pomieszczeniu i automatycznie obniża poziom jasności wyświetlacza monitora, gdy ten odchodzi od biurka. To pozwala zmniejszyć koszty zużycia energii o nawet 80% i jednocześnie wydłużyć okres eksploatacji monitora

## Złącze DisplayPort

Złącze DisplayPort umożliwia cyfrowe połączenie komputera z monitorem, bez żadnej konwersji. Dzięki możliwościom większym niż oferowane przez standard DVI jest w stanie obsłużyć przewody o długości do 15 metrów i przesył danych z prędkością 10,8 Gb/s. Wysoka wydajność i brak opóźnień zapewniają najszybsze obrazowanie i najwyższą częstotliwość odświeżania. Dzięki temu złącze DisplayPort sprawdza się doskonale nie tylko w przypadku normalnego użytkowania w biurze lub w domu, ale również podczas grania w gry, oglądania filmów, edycji obrazu itd. Gwarantuje również współpracę z innymi urządzeniami dzięki zastosowaniu rozmaitych przejściówek.

## SmartErgoBase



Podstawa SmartErgoBase umożliwia ergonomiczne korzystanie z monitora i porządkowanie przewodów. Możliwość regulacji wysokości, kąta obrotu oraz pochylecia podstawy zapewnia wygodę podczas pracy przez cały dzień i rozładowanie napięcia mięśni. System do porządkowania przewodów zmniejsza bałagan na biurku i pozwala utrzymać porządek.

## Wąska rama



Monitor firmy Philips dzięki nowoczesnej podstawie SmartErgoBase można obniżyć do poziomu biurka, co umożliwia komfortowe oglądanie. Wąska rama jest doskonałym rozwiązaniem, jeśli przy pracy z komputerem nosisz okulary dwuogniskowe, trójogniskowe lub okulary ze szkłami progresywnymi. Ponadto ludzie o różnym wzroście mogą używać tego monitora pod wybranym kątem i na wybranej wysokości, co pomaga zmniejszyć zmęczenie i niewygodę.

## Wbudowane głośniki stereofoniczne

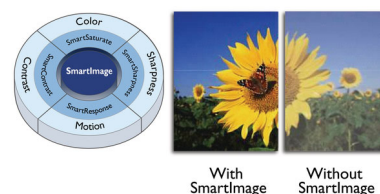
Wyświetlacz jest wyposażony w dwa wbudowane głośniki stereofoniczne o wysokiej jakości. Mogą znajdować się z przodu, na dole, na górze, z tyłu itp., w zależności od modelu i wzornictwa urządzenia.

## 2-portowy hub USB 2.0

Koncentrator USB pozwala użytkownikowi wygodnie podłączać multimedialne urządzenia plug and play, takie jak urządzenia pamięci USB,

aparaturę fotograficzną, przenośny dysk twardy, kamerę internetową, palmtop, drukarkę i wiele innych urządzeń z połączeniem USB. Koncentrator USB 2.0, idealnie umiejscowiony na monitorze, umożliwia przesyłanie sygnałów USB 2.0 do komputera. Należy pamiętać, że wiele takich urządzeń wymaga oddzielnego podłączenia do źródła zasilania, z uwagi na wymagania zasilania przewyższające możliwości koncentratora USB monitora.

## SmartImage



SmartImage to najnowsza, ekskluzywna technologia firmy Philips, która analizuje zawartość wyświetlaną na ekranie i zapewnia zoptymalizowaną wydajność wyświetlacza. Ten przyjazny dla użytkownika interfejs umożliwia wybór różnych trybów, takich jak: Biuro, Zdjęcia, Filmy, Gry, Oszczędność itd. W celu dopasowania używanej aplikacji. W oparciu o ten wybór technologia SmartImage dynamicznie optymalizuje kontrast, nasycenie kolorów i ostrość zdjęć i filmów w celu zapewnienia najlepszej wydajności wyświetlacza. Tryb Oszczędność pozwala oszczędzić energię. A wszystko to w czasie rzeczywistym za naciśnięciem jednego przycisku!

## Obudowa nie zawiera PCW ani BFR

Ten monitor firmy Philips nie zawiera bromowanych środków zmniejszających palność (BFR) ani polichloroku winylu (PCW).

## Możliwość redukcji zużycia energii do zera

Dzięki przełącznikowi całkowicie odcinającemu pobór energii, który jest umieszczony z tyłu monitora, można całkowicie odciąć monitor od zasilania. Dzięki temu zużycie energii jest zerowe, co wpływa na redukcję emisji związków węgla



# Dane techniczne

## Obraz/wyświetlacz

- Typ panelu LCD: TFT-LCD
- Typ wyświetlacza: System W-LED
- Rozmiar panelu: 24 cale / 61 cm
- Część widoczna ekranu: 531,4 (w poziomie) x 298,9 (w pionie)
- Format obrazu: 16:9
- Optymalna rozdzielczość: 1920 x 1080 przy 60 Hz
- Czas reakcji (standardowy): 5 ms
- Jasność: 250 cd/m<sup>2</sup>
- Współczynnik kontrastu (typowy): 1000:1
- SmartContrast: 20 000 000:1
- Rozmiar płamki: 0,276 x 0,276 mm
- Kąt widzenia: 170° (poz.) / 160° (pion.), przy C/R > 10
- Funkcje poprawy obrazu: SmartImage
- Kolory wyświetlacza: 16,7 M
- Częstotliwość odświeżania: 30-83 kHz (poz.) / 56-75 Hz (pion.)
- sRGB

## Możliwości połączeń

- Wejście sygnału: DisplayPort x 1, DVI-D (cyfrowe HDCP), VGA (analogowe)
- USB: USB 2.0 x 2
- Sygnał wejściowy synchronizacji: Oddzielna synchronizacja, Synchronizacja na zielonym
- Wejście/wyjście audio: Wejście PC audio, Wyjście na słuchawki

## Udogodnienia

- Wbudowane głośniki: 1,5 W x 2
- Wygoda użytkownika: SmartImage, Głośność, PowerSensor, Menu, Zasilanie Wł./Wył.
- Oprogramowanie do sterowania: SmartControl Premium
- Języki menu ekranowego: brazylijski, portugalski, czeski, holenderski, angielski, fiński, francuski, niemiecki, grecki, węgierski, włoski, japoński, koreański, polski, portugalski, rosyjski, chiński uproszczony, hiszpański, szwedzki, chiński (tradycyjny), turecki, ukraiński
- Pozostałe wygody: Blokada Kensington, Mocowanie VESA (100 x 100 mm)
- Obsługa funkcji Plug & Play: DDC/CI, Mac OS X, sRGB, Windows 8/7/Vista

## Podstawa

- Regulacja wysokości: 110 mm
- Obracanie w pionie: 90 stopni
- Obracanie w poziomie: -65/+65 stopni
- Pochylenie: -5/20 stopni

## Moc

- Tryb ECO: 10 W (stand.)
- Tryb włączenia: 16,34 W (stand.) (test EnergyStar 7.0)

- Tryb gotowości: 0,1 W
- Tryb wyłączenia: Zerowy pobór energii za pomocą przełącznika Zero
- Wskaźnik zasilania LED: Obsługa — biały, Tryb gotowości — biały (miga)
- Źródło zasilania: Wbudowane, 100–240 V AC, 50–60 Hz

## Wymiary

- Produkt z podstawą (maks. wysokość): 565 x 514 x 227 mm
- Produkt bez podstawy (mm): 565 x 353 x 61 mm
- Opakowanie w milimetrach (S x W x G): 624 x 405 x 168 mm

## Waga

- Produkt z podstawą (kg): 5,3 kg
- Produkt bez podstawy (kg): 3,45 kg
- Produkt z opakowaniem (kg): 7,03 kg

## Warunki eksploatacji

- Zakres temperatur (eksploatacja): od 0°C do 40°C °C
- Zakres temperatur (przechowywanie): od -20°C do 60°C °C
- Wilgotność względna: 20%–80 %
- Wysokość: Eksploatacja: 3658 m (12 000 stóp); przechowywanie: 12 192 m (40 000 stóp)
- Średni okres międzyawaryjny (MTBF): 30 000 godziny

## Zrównoważony rozwój

- Środowisko naturalne i energia: EnergyStar 7.0, EPEAT\*, PowerSensor, Certyfikat TCO Edge, RoHS
- Materiał opakowania podatny do odzysku: 100 %
- Plastik pochodzący z recyklingu poużytkowego: 65%
- Określone substancje: Obudowa bez PCW/BFR, Nie zawiera rtęci, Bez ołowiu

## Zgodność i standardy

- Certyfikaty: BSMI, Oznaczenie CE, cETLus, FCC klasa B, GOST, SASO, SEMKO, TUV Ergo, TUV/ GS, WEEE

## Obudowa

- Przednia osłona: Czarny
- Tylna obudowa: Czarny
- Stopa: Czarny
- Wykończenie: Tekstura

## Zawartość opakowania

- Monitor z podstawą
- Przewody: VGA, DVI, audio, zasilanie
- Dokumentacja użytkownika



Data wydania 2020-03-18

Wersja: 8.1.3

12 NC: 8670 000 80789  
EAN: 87 12581 61773 8

© 2020 Koninklijke Philips N.V.  
Wszelkie prawa zastrzeżone.

Dane techniczne mogą ulec zmianie bez powiadomienia.  
Znaki towarowe są własnością Koninklijke Philips N.V.  
lub własnością odpowiednich firm.

[www.philips.com](http://www.philips.com)

\* Certyfikat EPEAT jest ważny tylko po zarejestrowaniu przez firmę Philips danego produktu. Aby sprawdzić stan rejestracji w swoim kraju, wejdź na stronę <https://www.epeat.net/>.