



Philips Brilliance
LCD monitor
s podsvícením LED a funkcí
PowerSensor

Řada B
24" (61 cm)
Displej Full HD

Brilliance

241B4LPYCB



Ekologické provedení displeje,

kteří vám díky technologii PowerSensor sníží výdaje za elektřinu

Displeje LED Philips PowerSensor se skládají ze 65 % z recyklovaných plastů. Kryt neobsahuje PVC ani BFR, takže šetří životní prostředí

Udržitelné ekologické provedení

- PowerSensor ušetří až 80 % nákladů na energii
- Nulová spotřeba energie díky vypínači na 0 wattů
- Kryt bez PVC-BFR

Vynikající výkon

- LED technologie zaručuje přirozené barvy
- DisplayPort nabízí zvuk i video prostřednictvím jednoho dlouhého kabelu
- Vestavěné stereo reproduktory pro multimédia

Navrženo pro lidi

- SmartErgoBase umožňuje ergonomická nastavení navržená pro uživatele
- Nízká výška rámečku nad stolem pro maximální pohodlí při čtení

Snadné použití

- Předvolby SmartImage pro snadnou optimalizaci nastavení obrazu
- Rozbočovač USB se 2 porty pro snadné připojení

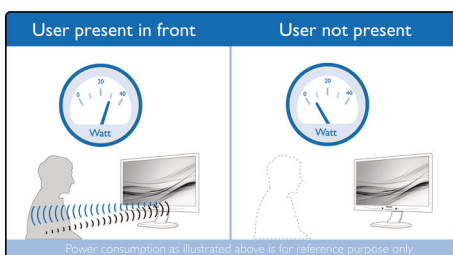
PHILIPS

Přednosti

Technologie LED

Bílé LED diody jsou polovodičová zařízení, která se rychle rozsvítí na plný a rovnoměrný jas, čímž zkracují dobu přípravy na provoz. LED diody neobsahují rtuť, což umožňuje ekologicky šetrný proces recyklace a likvidace. LED diody umožňují lepší ovládání stmívání LCD podsvícení a výsledkem je mimořádně vysoký kontrastní poměr. Díky stálé úrovni jasů na celé obrazovce také nabízejí dokonalou reprodukci barev.

PowerSensor



PowerSensor je vestavěný „senzor osob“, který vysíláním a přijímáním neškodných infračervených signálů zjišťuje přítomnost uživatele a automaticky snižuje jas monitoru v případě, že uživatel odejde od stolu. Tím snižuje účty za energii až o 80 % a prodlužuje životnost monitoru.

DisplayPort

DisplayPort je rozhraní pro digitální propojení počítače a monitoru bez jakéhokoli převodu. Je výkonnější než standard DVI a plně podporuje kabely o délce až 15 metrů a přenos dat rychlostí 10,8 Gb/s. Zásluhou tohoto vysokého výkonu a nulového zpoždění získáte nejrychlejší zpracování obrazu a obnovovací frekvence, což z rozhraní DisplayPort činí nejlepší volbu nejenom pro běžné použití v kancelářích a domácnostech, ale také pro náročné hry a filmy, stříh videa a další aplikace. Díky různým adaptérům umožňuje také vzájemnou provázanost.

SmartErgoBase



SmartErgoBase je základnou monitoru vyznačující se ergonomickým pohodlím při nastavení displeje a zapojování kabelů. Díky prakticky nastavitelné výšce, úhlu otočení, sklopení a rotace lze polohu monitoru nastavit tak, aby byla maximálně pohodlná a zmírňovala fyzickou námahu dlouhého pracovního dne. Zapojení kabelů redukuje nepřehlednou změť kabelů a udržuje pracovní prostředí upravené a profesionální.

Nízká výška rámečku nad stolem



Monitor Philips lze díky pokročilé základně SmartErgoBase snížit téměř na úroveň stolu, aby se dosáhlo pohodlného úhlu pro sledování. Nízká výška rámečku nad stolem je dokonalým řešením, pokud pro práci s počítačem používáte brýle s bifokálními, trifokálními nebo progresivními skly. Navíc umožňuje uživatelům s velkými výškovými rozdíly používat monitor s preferovaným nastavením úhlu a výšky, čímž pomáhá snižovat únavu a námahu.

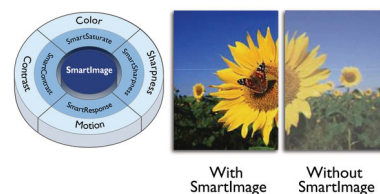
Vestavěné stereo reproduktory

Dva vysoce kvalitní stereofonní reproduktory zabudované do přístroje. V závislosti na modelu a provedení mohou být viditelně umístěny zepředu, neviditelně zespodu, shora nebo zezadu.

HUB se 2 porty USB 2.0

Rozbočovač USB umožňuje uživateli pohodlně připojit multimediální zařízení plug and play, např. paměťová zařízení USB, fotoaparát, přenosný pevný disk, webovou kameru, PDA, tiskárnu a mnoho jiných zařízení podporujících připojení USB. Pohodlně umístěný rozbočovač USB 2.0 na monitoru umožňuje signálům USB 2.0 procházet do počítače. Upozorňujeme, že mnoho zařízení typu fotoaparát nebo pevný disk je třeba napájet samostatně, neboť mají vyšší nároky na napájení, než kolik může rozbočovač USB monitoru poskytnout.

SmartImage



SmartImage je exkluzivní špičková technologie společnosti Philips, která analyzuje obsah zobrazovaný na obrazovce a poskytuje optimalizovaný výkon zobrazení. Uživatelsky příjemné rozhraní umožňuje nastavit různé režimy, např. Kancelář, Fotografie, Filmy, Hry, Ekonomický atd., tak aby odpovídaly používané aplikaci. Na základě výběru technologie SmartImage dynamicky optimalizuje kontrast, sytost barev a ostrost obrázků a videí a výsledkem je dokonalý výkon zobrazení. Ekonomický režim nabízí značné úspory energie. Vše v reálném čase a stisknutím jediného tlačítka!

Kryt bez PVC-BFR

Kryt tohoto monitoru Philips neobsahuje bromované zpomalovače hoření ani polyvinylchlorid (neobsahuje PVC-BFR)

Nulová spotřeba energie

Použitím vypínače na 0 wattů, který je prakticky umístěn na zadní straně monitoru, můžete monitor zcela odpojit od napájení. To vede k nulové spotřebě energie a ještě více zmenšuje vaši uhlíkovou stopu.



Specifikace

Obraz/displej

- typ LCD panelu: TFT-LCD
- Typ podsvícení: Systém W-LED
- Velikost panelu: 24" / 61 cm
- Oblast sledování: 531,4 (H) x 298,9 (V)
- Poměr stran: 16:9
- Optimální rozlišení: 1920 x 1080 při 60 Hz
- Reakční doba (typická): 5 ms
- Jas: 250 cd/m²
- Kontrastní poměr (typický): 1 000:1
- SmartContrast: 20 000 000:1
- Rozteč obrazových bodů: 0,276 x 0,276 mm
- Úhel sledování: 170° (H) / 160° (V), - C/R > 10
- Vylepšení obrazu: SmartImage
- Barevnost displeje: 16,7 milionu
- Snímková frekvence: 30–83 kHz (H) / 56–75 Hz (V)
- Technologie sRGB: Ano

Možnosti připojení

- Vstup signálu: DisplayPort x 1, DVI-D (digitální, HDCP), VGA (analogový)
- USB: USB 2.0 x 2
- Vstup synchronizace: Samostatná synchronizace, Funkce Sync on Green
- Vstup/výstup audia: Vstup pro audio z PC, Výstup pro sluchátka

Pohodlí

- Vestavěné reproduktory: 1,5 W x 2
- Pohodlí uživatele: SmartImage, Hlasitost, PowerSensor, Nabídka, Zapnuto/Vypnuto
- Ovládací software: SmartControl Premium
- Jazyky zobrazení na obrazovce OSD: Brazílská portugalština, Čeština, Nizozemština, Čeština, Finština, Francouzština, Němčina, Řecká, Maďarština, Italština, Japonská, Korejská, Polština, Portugalská, Ruština, Zjednodušená čínština, Španělština, Švédština, Tradiční čínština, Turečtina, Ukrajínština
- Další výhody: Zámek Kensington, Držák standardu VESA (100 x 100 mm)
- Kompatibilita se stand. Plug & Play: DDC/CI, Operační systém Mac OS X, Technologie sRGB, Windows 8/7/Vista

Podstavec

- Nastavení výšky: 110 mm
- Čep: 90 stupňů
- Otočný: -65/+65 stupeň
- Sklopné provedení: -5/20 stupeň

Spotřeba

- režim ECO: 10 W (typ.)

- Zapnuto: 16,34 W (typ.) (metoda testování EnergyStar 7.0)
- Pohotovostní režim: 0,1 W
- Režim vypnuto: Nula wattů s vypínačem Zero
- Indikátor napájení LED: Provoz – bílá, Pohotovostní režim – bílá (blikající)
- Napájení: Vestavěné, Střídavý proud 100–240 V, 50–60 Hz

Rozměry

- Výrobek se stojanem (max. výška): 565 x 514 x 227 mm
- Výrobek bez stojanu (mm): 565 x 353 x 61 mm
- Balení v mm (Š x V x H): 624 x 405 x 168 mm

Hmotnost

- Výrobek se stojanem (kg): 5,3 kg
- Výrobek bez stojanu (kg): 3,45 kg
- Výrobek s obalem (kg): 7,03 kg

Provozní podmínky

- Rozsah teplot (provozní): 0 °C až 40 °C °C
- Rozsah teplot (skladovací): -20 °C až 60 °C °C
- Relativní vlhkost: 20-80 % %
- Nadmořská výška: Provoz: +3 658 m (12 000 stop), mimo provoz: +12 192 m (40 000 stop)
- Střední doba mezi poruchami (MTBF): 30,000 hodin

Podpora udržitelného rozvoje

- Životní prostředí a energie: EnergyStar 7.0, EPEAT*, PowerSensor, Certifikát TCO Edge, RoHS
- Recyklovatelnost obalového materiálu: 100 %
- Recyklované plasty: 65 %
- Konkrétní látky: Kryt bez PVC / BFR, Bez rtuti, Bez olova

Shoda a standardy

- Regulační opatření: BSMI, Značka CE, cETLus, FCC Třída B, GOST, SASO, SEMKO, TUV Ergo, TUV/ GS, WEEE

Skříňka

- Přední rámeček: Černá
- Zadní kryt: Černá
- Stojan: Černá
- Dokončení: Textura

Obsah balení

- Monitor se stojanem: ano
- Kabely: VGA, DVI, audio, napájení
- Uživatelská dokumentace: ano



Datum vydání 2020-03-18

Verze: 8.1.3

12 NC: 8670 000 80789
EAN: 87 12581 61773 8

© 2020 Koninklijke Philips N.V.
Všechna práva vyhrazena.

Údaje mohou být změněny bez předchozího varování.
Ochranné známky jsou majetkem Koninklijke Philips N.V. nebo jejich příslušných vlastníků.

www.philips.com

* Značka EPEAT je platná pouze v zemích, kde společnost Philips zaregistrovala výrobek. Více informací o stavu registrace vaší země naleznete na adrese <https://www.epeat.net/>.