



„Philips“ Brilliance  
LCD monitorius, LED  
foninis apšvietimas su  
„PowerSensor“

„B Line“  
24 in (61 cm)  
„Full HD“ ekranas

**Brilliance**

**241B4LPYCB**



## Ekologiškas „EcoDesign“ ekranas

su „PowerSensor“ taupo energiją

„Philips PowerSensor“ LED ekranas su 65 % perdirbtų plastikų ir PVC bei BFR neturintis korpusas – jis tiesiog paruoštas veikti nekenkiant aplinkai

### Ekologiškas „Eco“ dizainas

- „PowerSensor“ sutaupo iki 80 % energijos
- Nulinis energijos suvartojimas su 0 vatų jungikliu
- Korpusas be PVC-BFR

### Nepriekaištingas veikimas

- LED technologija užtikrinamas natūralus spalvų atkūrimas
- „DisplayPort“ perduoda garsą ir vaizdo įrašą vienu ilgu laidu
- Stereogarsiakalbiai, kad galėtumėte mėgautis multimedija

### Sukurtas žmonėms

- „SmartErgoBase“ suteikia galimybę patogiai sureguliuoti monitorių
- Mažas atstumas tarp ekrano krašto ir stalo – bus patogus skaityti

### Paprasta naudotis

- Išankstiniai „SmartImage“ nustatymai – lengvai naudokitės vaizdo nustatymais
- USB šakotuvai su 2 prievadais – lengva prijungti

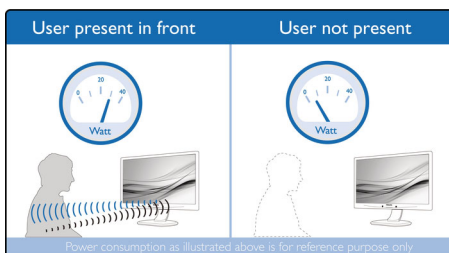
**PHILIPS**

## Ypatybės

### LED technologija

Baltos LED lemputės – tai kietojo kūno prietaisai, kurie greičiau visiškai įsižiebia ir pradeda ryškiai šviesti bei išsiskiria trumpesne įjungimo trukme. LED lemputėse nėra gyvsidabrio, todėl jas galima perdirbti ir utilizuoti nekenkiant aplinkai. LED lemputės geriau pritemdo LCD foninį apšvietimą, todėl vaizdas ekrane yra ryškesnis. Be to, dėl visame ekrane rodomo ryškaus vaizdo atkuriamos natūralios spalvos.

### „PowerSensor“



„PowerSensor“ yra integruotas „žmonių jutiklis“, kuris perduoda ir priima nekenksmingus infraraudonųjų spindulių signalus, kad nustatytų, ar vartotojas žiūri į ekraną, ir automatiškai sumažina ekrano ryškumą, kai vartotojas atsitraukia nuo ekrano. Taip iki 80 % sumažinamos energijos sąnaudos ir pailgėja monitoriaus naudojimo laikas

### „DisplayPort“

„DisplayPort“ yra konvertavimo nenaudojanti skaitmeninė sąsaja, kuria sujungiamas kompiuteris ir monitorius. Išsiskiria didesnėmis galimybėmis nei DVI standartas – ši sąsaja palaiko iki 15 m ilgio laidus ir 10,8 Gbps/sek. duomenų perdavimo greitį. Stulbinamos techninės savybės užtikrina greitesnį vaizdo gavimą ir atnaujinimo dažnį, todėl „DisplayPort“ yra geriausias pasirinkimas net tik biure ar namuose, bet ir žaidimams, vaizdo įrašams redaguoti ir daugeliu kitų atvejų. Taip pat nepamirštas suderinamumas naudojant įvairius adapterius.

### SmartErgoBase



„SmartErgoBase“ – tai monitoriaus pagrindas, kuris suteikia galimybę patogiai sureguliuoti monitorių ir sutvarkyti laidus. Galima sureguliuoti tinkamą stovo aukštį, pasukti ar pakreipti monitorių reikiamu kampu ar jį apsukti. Galėsite maksimaliai patogiai dirbti kompiuteriu, mažiau pavargsite, patogiai sutvarkysite laidus ir jūsų darbo vieta atrodys tvarkingai ir profesionaliai.

### Mažas atstumas tarp ekrano krašto ir stalo



Dėl pažangaus „SmartErgoBase“ pagrindo šį „Philips“ monitorių galima nuleisti iki stalo paviršiaus ir pakreipti tinkamu kampu, kad būtų patogų žiūrėti. Galimybė monitorių nuleisti iki pat stalo paviršiaus – tai puiki išeitis tiems, kurie nešioja bifokalius, trifokalius ar progresinius akinius, kai dirba kompiuteriu. Be to, skirtingo ūgio vartotojai gali žiūrėti į monitorių jį pakreipę jiems patogiu kampu ir tinkamai sureguliuavę aukštį. Todėl dirbdami kompiuteriu nepavargsite ir nesijausite įsitempę.

### Integruoti stereogarsiakalbiai

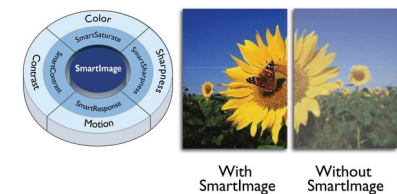
Du aukštos kokybės stereogarsiakalbiai integruoti į rodomo įrenginį. Garsiakalbiai gali būti įrengti matomoje priekinėje monitoriaus dalyje arba nematomoje apatinėje, taip pat

monitoriaus viršuje arba gale, priklausomai nuo modelio ir konstrukcijos.

### 2 prievadai USB 2.0 ŠAKOTUVAS

USB šakotuvai leidžia naudotojui patogiai prijungti kištukus ir atkurti multimedijos įrenginius, pvz., USB atmintines, fotoaparatus, nešiojamuosius HDD, internetinę vaizdo kamerą, PDA, spausdintuvą ir daugelį kitų įrenginių, kuriuos galima prijungti per USB. Patogiai monitoriuje įrengtas USB 2.0 šakotuvai leidžia pereiti USB 2.0 signalams į kompiuterį. Atminkite, kad daugelį įrenginių, pavyzdžiui, fotoaparatus ir HDD, gali tekti įjungti atskirai, nes jie naudoja daugiau energijos nei gali monitoriaus USB šakotuvai.

### „SmartImage“



„SmartImage“ – tai išskirtinė, naujoviška „Philips“ technologija, kuri analizuoja ekrane vaizduojamą turinį ir suteikia galimybę optimaliai išnaudoti monitoriaus galimybes. Naudodamiesi patogią sąsają galite pasirinkti įvairius režimus, pavyzdžiui, biuro, nuotraukų, filmų, žaidimų ar taupųjį režimą, kad išnaudotumėte naudojamos programos galimybes. Priklausomai nuo pasirinkto režimo, „SmartImage“ dinamiškai optimizuoja kontrastą, spalvų sodrumą bei vaizdą ir vaizdo įrašų ryškumą, kad būtų išnaudotos visos ekrano galimybės. Naudojant taupiojo režimo parinktį galima greitai įjungti bet kurį iš pagrindinių energijos taupymo nustatymų paspaudus vieną mygtuką!

### Korpusas be PVC-BFR

Šio „Philips“ monitoriaus korpuso sudėtyje nėra bromuoto antipireno ir polivinilchlorido (be PVC-BFR)

# Specifikacijos

## Vaizdas / ekranas

- LCD ekrano tipas: TFT-LCD
- Foninio apšvietimo tipas: W-LED sistema
- Skydelio dydis: 24 in / 61 cm
- Efektyvaus matymo zona: 531,4 (H) x 298,9 (V)
- Kraštinių santykis: 16:9
- Optimali geba: 1920 x 1080, 60 Hz
- Atsako laikas (tipinis): 5 ms
- Ryškumas: 250 cd/m<sup>2</sup>
- Kontrastingumo santykis (tipinis): 1 000:1
- „SmartContrast“: 20 000 000:1
- Pikselio dydis: 0,276 x 0,276 mm
- Matymo kampas: 170° (H) / 160° (V), @ C/R > 10
- Vaizdo išryškinimas: „SmartImage“
- Ekranas spalvos: 16,7 mln.
- Dažnio nuskaitymas: 30–83 kHz (H) / 56–75 Hz (V)
- sRGB

## Prijungimo galimybės

- Signalo įvestis: „DisplayPort“ x 1, DVI-D (skaitmeninis, HDCP), VGA (analoginis)
- USB: USB 2.0 x 2
- Sinchronizavimo įvestis: Atskiras sinchronizavimas, Sync on Green
- Garsas (įvestis / išvestis): Kompiuterio garso įvestis, Ausinių išvestis

## Patogumas

- Integruoti garsiakalbiai: 1,5 Wx2
- Vartotojo patogumai: „SmartImage“, Garsumas, „PowerSensor“, Meniu, Įjungti / Išjungti
- Valdymo programinė įranga: SmartControl Premium
- OSD (pranešimų ekrane) kalbos: Brazilijos portugalų, čekų, olandų, anglų, suomių, prancūzų, vokiečių, graikų, vengrų, italų, japonų, korėjiečių, lenkų, portugalų, rusų, supaprastinta kinų, ispanų, švedų, tradicinė kinų, turkų, ukrainiečių
- Kiti patogumai: „Kensington“ užraktas, VESA tvirtinimo įranga (100x100 mm)
- Paprasto diegimo suderinamumas: DDC/CI, „Mac OS X“, sRGB, Windows 8/7/Vista

## Stovas

- Aukščio reguliavimas: 110 mm
- Ašis: 90 laipsnių
- Susisukantis: -65 / +65 laipsniai
- Pakreipimas: -5/20 laipsniai

## Maitinimas

- EKO režimas: 10 W (tip.)
- Režimas „Įjungta“: 16,34 W (tip.) („EnergyStar 7.0“ tikrinimo metodas)

- Budėjimo režimas: 0,1 W
- Režimas „Išjungta“: Nulis vatų su nulio jungikliu
- Maitinimo LED indikatorius: Veikia – balta, Budėjimo režimas – balta (blyksi)
- Maitinimo šaltinis: Integruota, 100–240 VAC, 50–60 Hz

## Matmenys

- Gaminys su stovu (maks. aukštis): 565 x 514 x 227 mm
- Gaminys be stovo (mm): 565 x 353 x 61 mm
- Pakuotės matmenys milimetrais (P x A x G): 624 x 405 x 168 mm

## Svoris

- Gaminio svoris su stovu (kg): 5,3 kg
- Gaminio svoris be stovo (kg): 3,45 kg
- Gaminio svoris su pakuote (kg): 7,03 kg

## Eksploatavimo sąlygos

- Temperatūros diapazonas (darbinės): 0–40 °C
- Temperatūros diapazonas (laikymo): Nuo -20 °C iki 60 °C
- Santykinė drėgmė: 20 %–80 %
- Aukštis: Veikia: +12 000 ft (3658 m), neveikia: +40 000 ft (12192 m)
- MTBF: 30 000 val.

## Pastovumas

- Aplinkos ir energijos: EnergyStar 7.0, EPEAT\*, „PowerSensor“, „TCO Certified Edge“ ženklas, RoHS
- Perdirbama pakavimo medžiaga: 100 %
- Panaudotas ir perdirbtas plastikas: 65 %
- Konkrečios medžiagos: Korpusas be PVC / BFR, Be gyvsidabrio, Be švino

## Atitikimas ir standartai

- Patvirtinta atitikties taisyklių reikalavimams: BSMI, CE ženklas, cETLus, FCC, B klasė, GOST, SASO, SEMKO, TUV Ergo, TUV/GS, WEEE

## Korpusas

- Priekinis kraštas: Juoda
- Galinis dangtis: Juoda
- Pagrindas: Juoda
- Paviršius: Tekstūra

## Kas yra dėžutėje?

- Monitorius su stovu
- Kabeliai: VGA, DVI, garsas, galia
- Vartotojo vadovas



Išleidimo data 2020-03-18

Versija: 8.1.3

12 NC: 8670 000 80789  
EAN: 87 12581 61773 8

© 2020 „Koninklijke Philips N.V.“  
Visos teisės saugomos.

Specifikacijos gali būti keičiamos be įspėjimo. Prekių ženklai yra „Koninklijke Philips N.V.“ ar jų atitinkamų savininkų nuosavybė.

[www.philips.com](http://www.philips.com)

\* EPEAT vertinimas galioja tik tais atvejais, kai „Philips“ įregistruoja gaminį. Norėdami daugiau sužinoti apie registracijos būseną savo šalyje, apsilankykite svetainėje <https://www.epeat.net/>.