



Philips Brilliance
Monitor LCD,
retroilluminazione LED
con PowerSensor

B-Line
24" (61 cm)
Display Full HD

Brilliance

241B4LPYCS



Schermo dal design sostenibile ed ecocompatibile

con PowerSensor per risparmiare energia

Lo schermo LED con PowerSensor Philips, con il 65% di plastica riciclata e rivestimento privo di PVC e BFR, è ideale per una produttività ecocompatibile

Design sostenibile ed ecocompatibile

- PowerSensor consente di ridurre fino all'80% i costi energetici
- Nessun consumo energetico con l'interruttore da 0 Watt
- Rivestimento privo di PVC e BFR

Prestazioni eccellenti

- Tecnologia LED per colori naturali
- DisplayPort offre segnali audio e video su un singolo cavo
- Altoparlanti stereo incorporati per file multimediali

Progettato per le persone

- SmartErgoBase offre una perfetta ergonomia
- Altezza ridotta con la cornice quasi al livello del tavolo per una lettura piacevole

Facilità d'uso

- SmartImage offre impostazioni predefinite per immagini ottimizzate
- Hub USB con 2 porte per collegamenti semplici

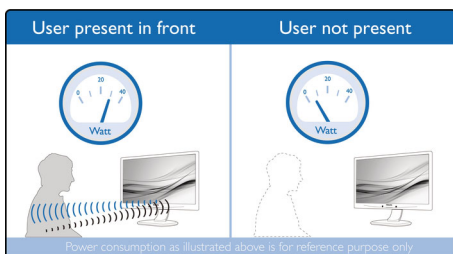
PHILIPS

In evidenza

Tecnologia a LED

I LED bianchi sono dispositivi solid state che si illuminano completamente, costantemente e più velocemente raggiungendo il grado di illuminazione totale in un tempo minore. I LED non contengono mercurio consentendo un riciclaggio e uno smaltimento ecocompatibili. Inoltre consentono di regolare in maniera migliore la retroilluminazione dello schermo LCD con un rapporto di contrasto davvero alto. Anche la riproduzione dei colori risulta superiore grazie all'illuminazione costante su tutto lo schermo.

PowerSensor



PowerSensor è un sensore integrato che rileva la presenza delle persone. Trasmette e riceve segnali infrarossi non nocivi per determinare l'eventuale presenza di un utente. Se l'utente si allontana dalla scrivania il sensore riduce automaticamente la luminosità dello schermo, riducendo i costi energetici fino all'80% e prolungando la durata di utilizzo dell'apparecchio.

DisplayPort

DisplayPort offre un collegamento digitale tra il PC e il monitor senza alcuna conversione. Con capacità superiori rispetto alla tecnologia DVI standard, supporta cavi di lunghezza fino a 15 metri e velocità di trasferimento dati di 10,8 Gbps/sec. Grazie a queste prestazioni e alla latenza zero, DisplayPort consente di ottenere la massima velocità di riproduzione delle immagini e di aggiornamento e rappresenta quindi la scelta ideale non solo per utilizzi domestici e professionali ma anche per giochi e filmati, per l'editing video e molto altro. Gli adattatori disponibili lo rendono inoltre utilizzabile con diverse piattaforme.

SmartErgoBase



SmartErgoBase è una base per monitor che offre un comfort di visualizzazione ergonomico e un sistema di gestione dei cavi. L'altezza, la parte girevole, l'inclinazione e l'angolo di rotazione del display consentono di regolare il monitor per ottenere il massimo comfort e ridurre le tensioni di una lunga giornata lavorativa; la gestione dei cavi evita l'agrovigliamento degli stessi e mantiene la postazione di lavoro in ordine.

Altezza ridotta con la cornice quasi al livello del tavolo



Il sistema SmartErgoBase avanzato consente di abbassare il monitor Philips quasi all'altezza del tavolo per garantire un comodo angolo di visuale. L'altezza ridotta con la cornice quasi al livello del tavolo è il modo ideale di utilizzare il PC per chi indossa occhiali con lenti bifocali, trifocali o progressive. Inoltre, permette agli utenti di altezze decisamente diverse di guardare il monitor con il perfetto angolo visivo e con impostazioni di altezza più comode, riducendo l'affaticamento degli occhi.

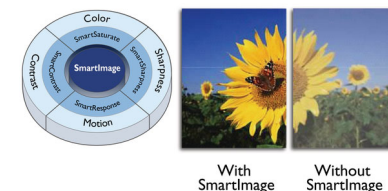
Altoparlanti stereo incorporati

Doppi altoparlanti stereo di alta qualità integrati sullo schermo. Consentono un'emissione frontale o una riproduzione delle frequenze più basse, delle frequenze alte, un'emissione posteriore e altro in base al modello e al design.

Hub con 2 porte USB 2.0

L'hub USB consente agli utenti di collegare in maniera semplice i propri dispositivi multimediali plug and play come periferiche di archiviazione USB, fotocamere, unità HDD portatili, webcam, PDA, stampanti e molti altri dispositivi con connessione USB. L'hub USB 2.0 facile da raggiungere sul monitor consente ai segnali USB 2.0 di passare sul computer. Si noti che molti dispositivi come fotocamere e unità HDD devono essere accesi in maniera indipendente poiché hanno requisiti di alimentazione superiori a quelli che possono essere forniti dall'hub USB del monitor.

SmartImage



SmartImage è un'esclusiva tecnologia di ultima generazione di Philips che analizza i contenuti visualizzati sullo schermo e offre prestazioni di riproduzione ottimizzate. Questa interfaccia intuitiva consente di selezionare varie modalità come ufficio, immagini, intrattenimento, gioco, risparmio energetico e così via, per l'abbinamento perfetto all'applicazione utilizzata. Sulla base della scelta, SmartImage ottimizza in maniera dinamica il contrasto, la saturazione del colore e la nitidezza delle immagini e dei video per prestazioni di visualizzazione ottimali. La modalità di risparmio energetico consente di risparmiare notevolmente. Il tutto in tempo reale premendo solo un pulsante!

Rivestimento privo di PVC e BFR

Il rivestimento del monitor Philips è privo di ritardanti di fiamma bromurati e cloruro di polivinile (PVC-BFR).



Specifiche

Immagine/Display

- tipo schermo LCD: LCD TFT
- Tipo con retroilluminazione: Sistema W-LED
- Dimensioni pannello: 61 cm/24"
- Area di visualizzazione effettiva: 531,4 (O) x 298,9 (V)
- Formato: 16:9
- Risoluzione ottimale: 1920 x 1080 a 60 Hz
- Tempo di risposta (tipico): 5 ms
- Luminosità: 250 cd/m²
- Fattore di contrasto (tipico): 1.000:1
- SmartContrast: 20.000.000:1
- Pixel Pitch: 0,276 x 0,276
- Angolo di visione: 170° (O) / 160° (V), @ C/R > 10
- Miglioramento dell'immagine: SmartImage
- Colori display: 16,7 M
- Frequenza di scansione: 30 - 83 kHz (O) / 56 - 75 Hz (V)
- sRGB

Connettività

- Ingresso segnale: 1 DisplayPort, DVI-D (digitale, HDCP), VGA (analogico)
- USB: USB 2.0 x 2
- Ingresso sincronizzazione: Sincronizzazione separata, Sync su verde
- Audio (ingresso/uscita): Ingresso audio PC, Uscita cuffia

Funzioni utili

- Altoparlanti incorporati: 1,5 W x 2
- Comodità per l'utente: SmartImage, Volume, PowerSensor, Menu, Accensione/spengimento
- Software di controllo: SmartControl Premium
- Lingue OSD: Portoghese brasiliano, Ceco, Olandese, Inglese, Finlandese, Francese, Tedesco, Greco, Ungherese, Italiano, Giapponese, Coreano, Polacco, Portoghese, Russo, Cinese semplificato, Spagnolo, Svedese, Cinese tradizionale, Turco, Ucraino
- Altra convenienza: blocco Kensington, Montaggio VESA (100 x 100 mm)
- Compatibilità Plug & Play: DDC CI, Mac OS X, sRGB, Windows 8/7/Vista

Base

- Regolazione altezza: 110 mm
- Rotazione: 90 gradi
- Parte ricurva: -65/+65 grado
- Inclinazione: -5/20 grado

Assorbimento

- Modalità ECO: 10 W (tip.)
- In modalità standard: 16,34 W (tip.) (metodo di rilevazione EnergyStar 7.0)

- Modalità standby: 0,1 W
- Modalità Off: Nessun consumo energetico con l'interruttore da 0 Watt
- Indicatore (LED) alimentazione: Funzionamento - spia bianca, Modalità standby - spia bianca (lampeggiante)
- Alimentazione: Incorporata, 100-240 V CA, 50/60 Hz

Dimensioni (lxpxa)

- Prodotto con piedistallo (altezza massima): 565 x 514 x 227 mm
- Prodotto senza piedistallo (mm): 565 x 353 x 61 mm
- Confezione in mm (LxAxP): 624 x 405 x 168 mm

Peso

- Prodotto con piedistallo (kg): 5,3 Kg
- Prodotto senza piedistallo (kg): 3,45 Kg
- Prodotto con confezione (kg): 7,03 Kg

Condizioni atmosferiche

- Intervallo di temp. (funzionamento): Da 0°C a 40°C °C
- Intervallo di temp. (immagazzinamento): Da -20° C a 60° C °C
- Umidità relativa: 20%-80 %
- Altitudine: In funzione: 3.658 m, Non in funzione: 12.192 m
- MTBF: 30.000 ore

Sostenibilità

- Ambientale ed energetica: EnergyStar 7.0, EPEAT*, PowerSensor, Certificazione TCO Edge, RoHS
- Materiali della confezione riciclabili: 100 %
- Plastica riciclata: 65%
- Sostanze specifiche: Rivestimento privo di PVC e BFR, Senza mercurio, Senza piombo

Conformità e standard

- Omologazioni: BSMI, marchio CE, cETLus, FCC Class B, GOST, SASO, SEMKO, TUV Ergo, TUV/ GS, WEEE

Cabinet

- Cornice anteriore: Argento
- Rivestimento posteriore: Nero
- Piede: Argento
- Finitura: Disegno

Contenuto della confezione

- Monitor con supporto
- Cavi: VGA, DVI, audio, alimentazione
- Documentazione dell'utente



Data di rilascio
2020-03-22

Versione: 7.1.3

12 NC: 8670 000 80787
EAN: 87 12581 61771 4

© 2020 Koninklijke Philips N.V.
Tutti i diritti riservati.

Le specifiche sono soggette a modifica senza preavviso I marchi sono di proprietà di Koninklijke Philips N.V. o dei rispettivi detentori.

www.philips.com

* La valutazione EPEAT è valida solo nel paese in cui Philips registra il prodotto. Visita il sito <https://epeat.sourcemap.com/> per lo stato di registrazione nel tuo paese.