



Philips Brilliance
LCD-skjerm, LED-
bakkelysning med
PowerSensor

B-serien
24" (61 cm)
Full HD-skjerm

Brilliance

241B4LPYCS



Skjerm med bærekraftig miljøvennlig design

med PowerSensor sparer penger på strømregningen din

LED-skjermen Philips PowerSensor bruker 65 % resirkulert plast og har et kabinett uten PVC og BFR, noe som gjør den ideell for miljøvennlig produktivitet

Bærekraftig miljøvennlig design

- PowerSensor sparer opptil 80 % på strømkostnadene
- Null strømforbruk med 0 W-bryteren
- Kabinett uten PVC og BFR

Fremragende ytelse

- LED-teknologi sørger for naturlige farger
- DisplayPort gir lyd og video via en enkel, lang kabel
- Innebygde stereohøytalere for multimedier

Designet for mennesker

- SmartErgoBase gjør det mulig å foreta menneskevennlige ergonomiske justeringer
- Lav ramme-til-bord-høyde for å gi best mulig komfort for leseren

Enkel å bruke

- SmartImage-forhåndsinnstillinger for enkle optimaliserte bildeinnstillinger
- USB-hub med 2 porter for enkel tilkobling

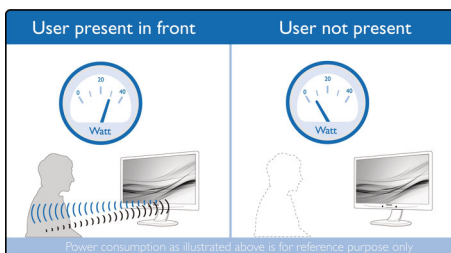
PHILIPS

Høydepunkter

LED-teknologi

Hvite lysdioder er enheter som lyser opp med full og jevn lysstyrke raskere slik at det går fortere å starte opp. Lysdioder inneholder ikke kvikksølv, noe som betyr miljøvennlig resirkulering og avhending. Med lysdioder får du bedre kontroll over dimmingen av LCD-bakgrunnsbelysningen, og dermed et svært høyt kontrastforhold. Du får også en utmerket fargegjengivelse takket være en jevn lysstyrke på skjermen.

PowerSensor



PowerSensor er en innebygd «menneskesensor» som sender og mottar uskadelige infrarøde signaler for å finne ut om brukeren er til stede, og som automatisk reduserer lysstyrken på skjermen når brukeren går bort fra skrivebordet. Det reduserer strømkostnadene med opptil 80 % og forlenger levetiden for skjermen.

DisplayPort

DisplayPort er en digital kobling fra PC til skjerm uten konvertering. Med høyere ytelse enn DVI-standarden er den fullt kapabel til å støtte kabler på 15 meter med en dataoverføringshastighet på 10,8 Gbps/sek. Med denne høye ytelsen uten ventetid får du de raskeste bildene og oppdateringene – noe som gjør DisplayPort til det beste valget ikke bare for vanlige kontorer og hjemmebruk, men også for krevende spill, filmer, videoedigering og mye mer. Takket være forskjellige adaptere tar den også hensyn til at flere enheter skal kunne fungere sammen.

SmartErgoBase



SmartErgoBase er en skjermfot som gir ergonomisk visningskomfort og kabelhåndtering. Fotens brukervennlige høyde, dreining, vippefunksjon og roteringsvinkel justerer skjermen for maksimal komfort, noe som kan redusere fysisk belastning ved lange arbeidsdager. Kabelhåndteringen reduserer kabelrot og holder arbeidsområdet ryddig og profesjonelt.

Lav ramme-til-bord-høyde



Takket være den avanserte SmartErgoBase kan Philips-skjermen senkes nesten helt ned til bordnivå, slik at den gir en komfortabel visningsvinkel. Den lave ramme-til-bord-høyden er den perfekte løsningen hvis du bruker briller som er bifokale, trifokale eller som har progressive linser til PC-arbeidet. I tillegg kan brukere med svært forskjellige høyder bruke skjermen i vinkel- og høydeinnstillingen de foretrekker, noe som bidrar til å redusere spenning og tretthet.

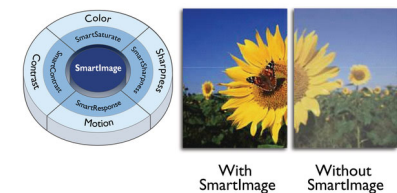
Innebygde stereohøytalere

Et par stereohøytalere med høy kvalitet er bygd inn i skjermenheten. De kan være synlige fra fronten, eller usynlige pekende nedover, pekende oppover, pekende bakover, osv. avhengig av modell og utforming.

2 porter, USB-HUB 2.0

USB-porten lar brukeren enkelt koble til multimedieenheter med plug and play-funksjonalitet, for eksempel USB-minneenheter, kamera, bærbar HDD, webkamera, PDA, skriver og mange andre enheter som har en USB-kontakt tilgjengelig. Den praktisk plasserte USB 2.0-porten på skjermen gjør at USB 2.0-signalene går gjennom til datamaskinen. Vær oppmerksom på at mange enheter, som kameraer og HDD, kanskje må slås på separat. Det er fordi de har høyere strømkraft enn USB-porten på skjermen kan yte.

SmartImage



SmartImage er en eksklusiv, ledende teknologi fra Philips som analyserer innholdet som vises på skjermen, og som gir deg optimal skjermytelse. Med dette brukervennlige grensesnittet kan du velge ulike moduser, som kontor, bilde, film, spill, økonomi osv., for å tilpasse skjermen programmet som brukes. Basert på det du velger, optimerer SmartImage dynamisk kontrasten, fargemetningen og skarpheten på bilder og videooptak for optimal skjermytelse. Valg av økonomimodus kan spare mye strøm. Alt skjer i sanntid og med ett enkelt tastetrykk.

Kabinett uten PVC og BFR

Kabinettet til denne Philips-skjermen er uten bromerte flammehemmere og polyvinylklorid (uten BFR og PVC)

Null strømforbruk

Når du slår på 0 W-bryteren, som er praktisk plassert på baksiden, kan du stoppe strømtilførselen til skjermen fullstendig. Dette betyr at TVen får et strømforbruk på null, noe som reduserer karbonfotavtrykket enda mer



Spesifikasjoner

Bilde/skjerm

- LCD-skjermtypen: TFT-LCD
- Type bakgrunnsbelysning: W-LED-system
- Skjermstørrelse: 24 tommer / 61 cm
- Effektivt visningsområde: 531,4 (H) x 298,9 (V)
- Sideforhold: 16:9
- Optimal oppløsning: 1920 x 1080 ved 60 Hz
- Svartid (typisk): 5 ms
- Lysstyrke: 250 cd/m²
- Kontrastforhold (typisk): 1000 : 1
- SmartContrast: 20 000 000 : 1
- Pikselavstand: 0,276 x 0,276 mm
- Visningsvinkel: 170° (H) / 160° (V), @ C/R > 10
- Bildeforbedring: SmartImage
- Skjermfarger: 16,7 M
- Skannefrekvens: 30–83 kHz (H) / 56–75 Hz (V)
- sRGB

Tilkoblingsmuligheter

- Signallingang: DisplayPort x 1, DVI-D (digital, HDCP), VGA (analog)
- USB: USB 2.0 x 2
- Synk-inngang: Separat synk, Synk på grønn
- Lyd (inn/ut): PC-lyd inn, Hodetelefonutgang

Anvendelighet

- Innebygde høyttalere: 1,5 W x 2
- Brukerkomfort: SmartImage, Volum, PowerSensor, Meny, Strøm på/av
- Kontrollprogramvare: SmartControl Premium
- OSD-språk: Portugisisk (Brasil), Tsjekkisk, Nederlandsk, Engelsk, Finsk, Fransk, Tysk, Gresk, Ungarsk, Italiensk, Japansk, Koreansk, Polsk, Portugisisk, Russisk, Forenklet kinesisk, Spansk, Svensk, Tradisjonell kinesisk, Tyrkisk, Ukrainsk
- Andre praktiske funksjoner: Kensington-lås, VESA-montering (100 x 100 mm)
- Plug & Play-kompatibilitet: DDC/CI, Mac OS X, sRGB, Windows 8/7/Vista

Stativ

- Høydejustering: 110 millimeter
- Pivot: 90 grader
- Dreining: -65/+65 grader
- Vippe: -5/20 grader

Drift

- ØKO-modus: 10 W (typ.)
- På-modus: 16,34 W (typ.) (Energy Star 7.0-testmetode)
- Standby-modus: 0,1 W

- Av-modus: Null watt med Zero-bryteren
- LED-indikator for strøm: Drift – hvit, Standby-modus – hvit (blinkende)
- Strømforsyning: Innebygd, 100–240 V AC, 50–60 Hz

Mål

- Produkt med stativ (maks. høyde): 565 x 514 x 227 millimeter
- Produkt uten stativ (mm): 565 x 353 x 61 millimeter
- Emballasje i mm (B x H x D): 624 x 405 x 168 millimeter

Vekt

- Produkt med stativ (kg): 5,3 kg
- Produkt uten stativ (kg): 3,45 kg
- Produkt med emballasje (kg): 7,03 kg

Driftsforhold

- Temperaturområde (drift): 0 °C til 40 °C °C
- Temperaturområde (lagring): -20 til 60 °C °C
- Relativ luftfuktighet: 20–80 %
- Høyde: Bruk: +12 000 fot (3658 m), ikke-bruk: +40 000 fot (12 192 m)
- MTBF: 30 000 time(r)

Bærekraft

- Miljøvennlighet og energiforbruk: EnergyStar 7.0, EPEAT*, PowerSensor, TCO Certified Edge, RoHS
- Resirkulerbar emballasje: 100 %
- Resirkulert plast: 65 %
- Bestemte stoffer: Kabinett uten PVC/BFR, Kvikksølvfri, Blyfri

Samsvar og standarder

- Juridiske godkjenninger: BSMI, CE-merket, cETLus, FCC klasse B, GOST, SASO, SEMKO, TUV Ergo, TUV/GS, WEEE

Kabinett

- Fremre ramme: Sølv
- Bakre deksel: Svart
- Fot: Sølv
- Overflate: Tekstur

Innholdet i esken:

- Skjerm med stativ
- Ledninger: VGA, DVI, Lyd, Av/på
- Brukerdokumentasjon



Utgivelsesdato
2020-03-22

Versjon: 7.1.3

12 NC: 8670 000 80787
EAN: 87 12581 61771 4

© 2020 Koninklijke Philips N.V.
Alle rettigheter forbeholdt.

Spesifikasjonene kan endres uten varsel. Varemerker tilhører Koninklijke Philips N.V. eller deres respektive eiere.

www.philips.com

* EPEAT-vurdering er kun gyldig der Philips registrerer produktet. Gå til <https://www.epeat.net/> for registreringsstatus i bostedslandet ditt.