



Philips Brilliance
Monitor LCD,
podświetlenie LED z
technologią PowerSensor

B-line
61 cm (24")
Wyświetlacz Full HD

Brilliance

241B4LPYCS



Monitor o ekologicznej konstrukcji

pozwała zmniejszyć rachunki za prąd dzięki czujnikowi PowerSensor

Monitor LED firmy Philips z czujnikiem PowerSensor został wykonany w 65% z plastiku pochodzącego z recyklingu poużytkowego. Jego obudowa nie zawiera PCW ani związków BFR, dzięki czemu idealnie sprawdza się pod względem ekologicznej wydajności.

Ekologiczna konstrukcja

- PowerSensor obniża do 80% koszty zużycia energii
- Możliwość redukcji zużycia energii do zera dzięki przełącznikowi całkowicie odcinającemu pobór energii
- Obudowa nie zawiera PCW ani BFR

Doskonała wydajność

- Technologia LED zapewnia naturalne kolory
- Złącze DisplayPort zapewnia przesyłanie danych audio i wideo za pomocą jednego, długiego przewodu
- Wbudowane głośniki stereofoniczne dla multimedii

Opracowano z myślą o użytkownikach

- SmartErgoBase umożliwia indywidualne ergonomiczne dopasowanie
- Wąska rama zapewnia maksymalną wygodę czytania

Łatwa obsługa

- Zaprogramowane ustawienia SmartImage zapewniają prosty dostęp do zoptymalizowanych ustawień obrazu

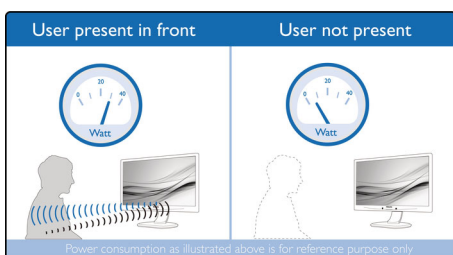
PHILIPS

Zalety

Technologia LED

Białe diody LED to półprzewodnikowe urządzenia, które osiągają pełną jasność szybciej, skracając czas rozgrzewania. Diody LED nie zawierają rtęci, co umożliwia ich ponowne przetworzenie i ekologiczną utylizację. Diody LED umożliwiają lepsze sterowanie podświetleniem LCD, zapewniając niezwykle wysoki współczynnik kontrastu. Doskonałe odwzorowanie kolorów to rezultat jednolitego poziomu jasności na ekranie.

PowerSensor



Technologia PowerSensor działa niczym czujnik obecności, który nadaje i odbiera nieszkodliwe sygnały podczerwieni w celu określenia obecności użytkownika w pomieszczeniu i automatycznie obniża poziom jasności wyświetlacza monitora, gdy ten odchodzi od biurka. To pozwala zmniejszyć koszty zużycia energii o nawet 80% i jednocześnie wydłużyć okres eksploatacji monitora

Złącze DisplayPort

Złącze DisplayPort umożliwia cyfrowe połączenie komputera z monitorem, bez żadnej konwersji. Dzięki możliwościom większym niż oferowane przez standard DVI jest w stanie obsłużyć przewody o długości do 15 metrów i przesył danych z prędkością 10,8 Gb/s. Wysoka wydajność i brak opóźnień zapewniają najszybsze obrazowanie i najwyższą częstotliwość odświeżania. Dzięki temu złącze DisplayPort sprawdza się doskonale nie tylko w przypadku normalnego użytkowania w biurze lub w domu, ale również podczas grania w gry, oglądania filmów, edycji obrazu itd. Gwarantuje również współpracę z innymi urządzeniami dzięki zastosowaniu rozmaitych przejściówek.

SmartErgoBase



Podstawa SmartErgoBase umożliwia ergonomiczne korzystanie z monitora i porządkowanie przewodów. Możliwość regulacji wysokości, kąta obrotu oraz pochylenia podstawy zapewnia wygodę podczas pracy przez cały dzień i rozładowanie napięcia mięśni. System do porządkowania przewodów zmniejsza bałagan na biurku i pozwala utrzymać porządek.

Wąska rama



Monitor firmy Philips dzięki nowoczesnej podstawie SmartErgoBase można obniżyć do poziomu biurka, co umożliwia komfortowe oglądanie. Wąska rama jest doskonałym rozwiązaniem, jeśli przy pracy z komputerem nosisz okulary dwuogniskowe, trójogniskowe lub okulary ze szklami progresywnymi. Ponadto ludzie o różnym wzroście mogą używać tego monitora pod wybranym kątem i na wybranej wysokości, co pomaga zmniejszyć zmęczenie i niewygodę.

Wbudowane głośniki stereofoniczne

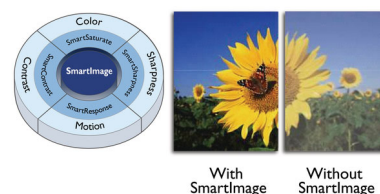
Wyświetlacz jest wyposażony w dwa wbudowane głośniki stereofoniczne o wysokiej jakości. Mogą znajdować się z przodu, na dole, na górze, z tyłu itp., w zależności od modelu i wzornictwa urządzenia.

2-portowy hub USB 2.0

Koncentrator USB pozwala użytkownikowi wygodnie podłączać multimedialne urządzenia plug and play, takie jak urządzenia pamięci USB,

aparaturę fotograficzną, przenośny dysk twardy, kamerę internetową, palmtop, drukarkę i wiele innych urządzeń z połączeniem USB. Koncentrator USB 2.0, idealnie umiejscowiony na monitorze, umożliwia przesyłanie sygnałów USB 2.0 do komputera. Należy pamiętać, że wiele takich urządzeń wymaga oddzielnego podłączenia do źródła zasilania, z uwagi na wymagania zasilania przewyższające możliwości koncentratora USB monitora.

SmartImage



SmartImage to najnowsza, ekskluzywna technologia firmy Philips, która analizuje zawartość wyświetlaną na ekranie i zapewnia zoptymalizowaną wydajność wyświetlacza. Ten przyjazny dla użytkownika interfejs umożliwia wybór różnych trybów, takich jak: Biuro, Zdjęcia, Filmy, Gry, Oszczędność itd. W oparciu o ten wybór technologia SmartImage dynamicznie optymalizuje kontrast, nasycenie kolorów i ostrość zdjęć i filmów w celu zapewnienia najlepszej wydajności wyświetlacza. Tryb Oszczędność pozwala oszczędzić energię. A wszystko to w czasie rzeczywistym za naciśnięciem jednego przycisku!

Obudowa nie zawiera PCW ani BFR

Ten monitor firmy Philips nie zawiera bromowanych środków zmniejszających palność (BFR) ani polichloroku winylu (PCW).

Możliwość redukcji zużycia energii do zera

Dzięki przełącznikowi całkowicie odcinającemu pobór energii, który jest umieszczony z tyłu monitora, można całkowicie odciąć monitor od zasilania. Dzięki temu zużycie energii jest zerowe, co wpływa na redukcję emisji związków węgla



Dane techniczne

Obraz/wyświetlacz

- Typ panelu LCD: TFT-LCD
- Typ wyświetlacza: System W-LED
- Rozmiar panelu: 24 cale / 61 cm
- Część widoczna ekranu: 531,4 (w poziomie) x 298,9 (w pionie)
- Format obrazu: 16:9
- Optymalna rozdzielczość: 1920 x 1080 przy 60 Hz
- Czas reakcji (standardowy): 5 ms
- Jasność: 250 cd/m²
- Współczynnik kontrastu (typowy): 1000:1
- SmartContrast: 20 000 000:1
- Rozmiar płamki: 0,276 x 0,276 mm
- Kąt widzenia: 170° (poz.) / 160° (pion.), przy C/R > 10
- Funkcje poprawy obrazu: SmartImage
- Kolory wyświetlacza: 16,7 M
- Częstotliwość odświeżania: 30-83 kHz (poz.) / 56-75 Hz (pion.)
- sRGB

Możliwości połączeń

- Wejście sygnału: DisplayPort x 1, DVI-D (cyfrowe HDCP), VGA (analogowe)
- USB: USB 2.0 x 2
- Sygnał wejściowy synchronizacji: Oddzielna synchronizacja, Synchronizacja na zielonym
- Wejście/wyjście audio: Wejście PC audio, Wyjście na słuchawki

Udogodnienia

- Wbudowane głośniki: 1,5 W x 2
- Wygoda użytkownika: SmartImage, Głośność, PowerSensor, Menu, Zasilanie Wł./Wył.
- Oprogramowanie do sterowania: SmartControl Premium
- Języki menu ekranowego: brazylijski, portugalski, czeski, holenderski, angielski, fiński, francuski, niemiecki, grecki, węgierski, włoski, japoński, koreański, polski, portugalski, rosyjski, chiński uproszczony, hiszpański, szwedzki, chiński (tradycyjny), turecki, ukraiński
- Pozostałe wygody: Blokada Kensington, Mocowanie VESA (100 x 100 mm)
- Obsługa funkcji Plug & Play: DDC/CI, Mac OS X, sRGB, Windows 8/7/Vista

Podstawa

- Regulacja wysokości: 110 mm
- Obracanie w pionie: 90 stopni
- Obracanie w poziomie: -65/+65 stopni
- Pochylenie: -5/20 stopni

Moc

- Tryb ECO: 10 W (stand.)
- Tryb włączenia: 16,34 W (stand.) (test EnergyStar 7.0)

- Tryb gotowości: 0,1 W
- Tryb wyłączenia: Zerowy pobór energii za pomocą przełącznika Zero
- Wskaźnik zasilania LED: Obsługa — biały, Tryb gotowości — biały (miga)
- Źródło zasilania: Wbudowane, 100–240 V AC, 50–60 Hz

Wymiary

- Produkt z podstawą (maks. wysokość): 565 x 514 x 227 mm
- Produkt bez podstawy (mm): 565 x 353 x 61 mm
- Opakowanie w milimetrach (S x W x G): 624 x 405 x 168 mm

Waga

- Produkt z podstawą (kg): 5,3 kg
- Produkt bez podstawy (kg): 3,45 kg
- Produkt z opakowaniem (kg): 7,03 kg

Warunki eksploatacji

- Zakres temperatur (eksploatacja): od 0°C do 40°C °C
- Zakres temperatur (przechowywanie): od -20°C do 60°C °C
- Wilgotność względna: 20%–80 %
- Wysokość: Eksploatacja: 3658 m (12 000 stóp); przechowywanie: 12 192 m (40 000 stóp)
- Średni okres międzyawaryjny (MTBF): 30 000 godziny

Zrównoważony rozwój

- Środowisko naturalne i energia: EnergyStar 7.0, EPEAT*, PowerSensor, Certyfikat TCO Edge, RoHS
- Materiał opakowania podatny do odzysku: 100 %
- Plastik pochodzący z recyklingu poużytkowego: 65%
- Określone substancje: Obudowa bez PCW/BFR, Nie zawiera rtęci, Bez ołowiu

Zgodność i standardy

- Certyfikaty: BSMI, Oznaczenie CE, cETLus, FCC klasa B, GOST, SASO, SEMKO, TUV Ergo, TUV/ GS, WEEE

Obudowa

- Przednia osłona: Srebrna
- Tylna obudowa: Czarna
- Stopa: Srebrna
- Wykończenie: Tekstura

Zawartość opakowania

- Monitor z podstawą
- Przewody: VGA, DVI, audio, zasilanie
- Dokumentacja użytkownika



Data wydania 2020-03-18

Wersja: 7.1.3

12 NC: 8670 000 80787
EAN: 87 12581 61771 4

© 2020 Koninklijke Philips N.V.
Wszelkie prawa zastrzeżone.

Dane techniczne mogą ulec zmianie bez powiadomienia.
Znaki towarowe są własnością Koninklijke Philips N.V.
lub własnością odpowiednich firm.

www.philips.com

* Certyfikat EPEAT jest ważny tylko po zarejestrowaniu przez firmę Philips danego produktu. Aby sprawdzić stan rejestracji w swoim kraju, wejdź na stronę <https://www.epeat.net/>.