



Philips Brilliance
LCD-monitor, LED-
achtergrondverlichting met
PowerSensor

B Line
61 cm (24")
Full HD-scherm

Brilliance

241B4LPYCS



Monitor met duurzaam eco-ontwerp

en energiezuinige PowerSensor

De Philips PowerSensor LED-monitor bestaat voor 65% uit gerecyclede kunststoffen en de PVC/BFR-vrije behuizing staat garant voor milieuvriendelijke productiviteit

Duurzaam eco-ontwerp

- Met PowerSensor bespaart u tot 80% op uw energiekosten
- Geen energieverbruik met de ZeroWatt-schakelaar
- PVC/BFR-vrije behuizing

Uitstekende prestaties

- LED-technologie zorgt voor natuurlijke kleuren
- DisplayPort biedt audio en video via één lange kabel
- Ingebouwde stereoluidsprekers voor multimedia

Ontwikkeld voor de gebruiker

- SmartErgoBase maakt gebruiksvriendelijke, ergonomische aanpassingen mogelijk
- Laag instelbare monitor voor maximaal leescomfort

Eenvoudig te realiseren

- SmartImage-presets voor eenvoudig optimaliseren van beeldinstellingen
- USB-hub met 2 poorten voor eenvoudige aansluiting

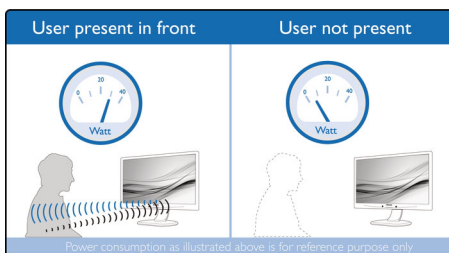
PHILIPS

Kenmerken

LED-technologie

Witte LED's zijn Solid State-apparaten die sneller op volle sterkte licht geven, waardoor ze snel klaar zijn voor gebruik. LED's bevatten geen kwik en kunnen dus milieuvriendelijk worden weggegooid en gerecycled. Met LED's kan LCD-achtergrondverlichting makkelijker worden gedimd, waardoor de contrastverhouding super hoog is. Dankzij de consistente helderheid op het scherm leveren de LED's een fantastisch nauwkeurige kleurweergave.

PowerSensor



PowerSensor is een ingebouwde 'personensensor' die onschadelijke infraroodsignalen uitzendt en ontvangt om te bepalen of de gebruiker aanwezig is. Zodra de gebruiker wegloopt van het bureau, wordt de helderheid van de monitor verlaagd. De energiekosten worden zo met meer dan 80 procent verlaagd en de levensduur van de monitor wordt verlengd.

DisplayPort

DisplayPort is een digitale koppeling tussen de PC en monitor, zonder conversie. Met ondersteuning voor kabels van maximaal 15 meter en een gegevensoverdracht van 10,8 Gbps/sec liggen de capaciteiten van een DisplayPort hoger dan die van een DVI-poort. De goede prestaties en verwaarloosbare vertraging zorgen voor de snelste beeld- en vernieuwingsfrequenties, wat DisplayPort niet alleen de beste keus maakt voor algemeen gebruik bij u thuis of op kantoor, maar ook voor veeleisende games en films, videobewerking en meer. DisplayPort kan op diverse adapters worden aangesloten voor nog meer gebruiksgemak.

SmartErgoBase



De SmartErgoBase-monitorvoet biedt ergonomisch kijkcomfort en kabelbeheer. De gebruiksvriendelijke voet is in hoogte en hoek verstelbaar en heeft een kantel- en zwenkfunctie voor maximaal comfort, om de fysieke ongemakken van een lange werkdag te verminderen. Het kabelbeheersysteem voorkomt dat kabels in de knoop raken, zodat uw werkplek er netjes en professioneel uitziet.

Laag instelbare monitor



De Philips-monitor kan dankzij de geavanceerde SmartErgoBase bijna tot bureauniveau worden verlaagd voor een comfortabele kijkhoek. Dit is ideaal als u een bril met bifocale, trifocale of progressieve lenzen draagt bij werkzaamheden op de computer. Bovendien kunnen gebruikers van verschillende lengten de hoek en hoogte van de monitor naar wens instellen, voor minder vermoeidheid en een betere ergonomie.

Ingebouwde stereoluidsprekers

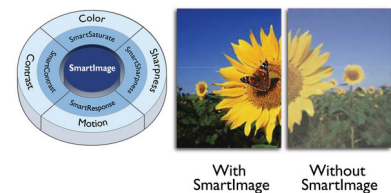
Er zijn twee stereoluidsprekers van hoge kwaliteit geïntegreerd in het beeldscherm. Deze kunnen in het zicht naar voren of uit het zicht omlaag, omhoog, naar achteren, enz. gericht zijn, afhankelijk van het model en het ontwerp.

USB 2.0-hub met 2 poorten

Via de USB-hub kan de gebruiker eenvoudig Plug & Play-multimedia-apparaten zoals USB-

geheugenapparaten, camera's, draagbare HDD's, webcams, PDA's, printers en vele andere apparaten met een USB-aansluiting aansluiten. Via de handige USB 2.0-hub op de monitor kunnen USB 2.0-signalen worden doorgevoerd naar de computer. Houd er rekening mee dat apparaten zoals camera's en HDD's mogelijk afzonderlijk moeten worden ingeschakeld, omdat deze meer voeding nodig hebben dan de USB-hub op de monitor kan leveren.

SmartImage



SmartImage is een exclusieve, geavanceerde technologie van Philips die de inhoud van uw scherm analyseert voor optimale beeldprestaties. In de gebruiksvriendelijke interface kunt u verschillende modi selecteren, zoals Kantoor, Foto, Film, Game, Economisch enz., zodat de weergave altijd optimaal is afgestemd op de toepassing die u gebruikt. Afhankelijk van uw keuze optimaliseert SmartImage op dynamische wijze het contrast, de kleurverzadiging en de scherpte van afbeeldingen en video's voor optimale weergaveprestaties; de modus Economisch biedt opzienbarende energiebesparingen. En dat alles in realtime en met één druk op de knop!

PVC/BFR-vrije behuizing

Deze monitorbehuizing van Philips is vrij van gebromeerde vlamvertragers en polyvinylchloride (PVC/BFR-vrij)

Geen energieverbruik

Met de handige ZeroWatt-schakelaar aan de achterkant van de monitor sluit u de monitor volledig af van de netvoeding. Hierdoor verbruikt u geen energie en wordt uw ecologische voetafdruk nog kleiner



Specificaties

Beeld/scherm

- Type LCD-scherm: TFT-LCD
- Type achtergrondverlichting: W-LED-systeem
- Schermgrootte: 61 cm (24")
- Effectief weergavegebied: 531,4 x 298,9 (h x v)
- Beeldformaat: 16:9
- Optimale resolutie: 1920 x 1080 bij 60 Hz
- Responstijd (normaal): 5 ms
- Helderheid: 250 cd/m²
- Contrastverhouding (normaal): 1000:1
- SmartContrast: 20.000.000:1
- Pixelpitch: 0,276 x 0,276 mm
- Kijkhoek: 170° (H)/160° (V), bij C/R > 10
- Beeldverbetering: SmartImage
- Schermkleuren: 16,7 M
- Scanfrequentie: 30 - 83 kHz (H)/56 - 75 Hz (V)
- sRGB

Connectiviteit

- Signaal invoer: DisplayPort x 1, DVI-D (digitaal, HDCP), VGA (analoog)
- USB: USB 2.0 x 2
- Gesynchroniseerde invoer: Aparte synchronisatie, Synchronisatie op groen
- Audio (in/uit): Audio-ingang voor PC, Hoofdtelefoonuitgang

Comfort

- Ingebouwde luidsprekers: 2 x 1,5 W
- Gebruikersgemak: SmartImage, Volume, PowerSensor, Menu, Aan/Uit
- Beheerssoftware: SmartControl Premium
- OSD-talen: Braziliaans, Portugees, Tsjechisch, Nederlands, Engels, Fins, Frans, Duits, Grieks, Hongaars, Italiaans, Japans, Koreaans, Pools, Portugees, Russisch, Vereenvoudigd Chinees, Spaans, Zweeds, Traditioneel Chinees, Turks, Oekraïens
- Andere handige opties: Kensington-slot, VESA-standaard (100 x 100 mm)
- Plug & Play-compatibiliteit: DDC/CI, Mac OS X, sRGB, Windows 8/7/Vista

Standaard

- In hoogte verstelbaar: 110 millimeter
- Pivot: 90 graden
- Draaihoek: -65/+65 graad
- Kantelfunctie: -5/20 graad

Vermogen

- ECO-modus: 10 W (normaal)
- Ingeschakeld: 16,34 W (normaal) (testmethode

EnergyStar 7.0)

- Stand-bymodus: 0,1 W
- Uitmodus: 0 W met Zero Power-schakelaar
- LED-indicator voor voeding: In werking - wit, Stand-bymodus - wit (knipperend)
- Stroomvoorziening: Ingebouwd, 100 - 240 V AC, 50-60 Hz

Afmetingen

- Product met standaard (max. hoogte): 565 x 514 x 227 millimeter
- Product zonder standaard (mm): 565 x 353 x 61 millimeter
- Verpakking in mm (b x h x d): 624 x 405 x 168 millimeter

Gewicht

- Product met standaard (kg): 5,3 kg
- Product zonder standaard (kg): 3,45 kg
- Product met verpakking (kg): 7,03 kg

Voorwaarden voor een goede werking

- Temperatuurbereik (in bedrijf): 0 °C tot 40 °C °C
- Temperatuurbereik (opslag): -20 °C tot 60 °C °C
- Relatieve vochtigheid: 20%-80 %
- Hoogte: In werking: 3658 m, niet in werking: 12.192 m
- MTBF: 30.000 uur

Duurzaamheid

- Milieu en energie: EnergyStar 7.0, EPEAT*, PowerSensor, TCO Edge-gecertificeerd, RoHS
- Recyclebaar verpakkingsmateriaal: 100 %
- Gerecyclede kunststoffen: 65%
- Specifieke stoffen: PVC/BFR-vrije behuizing, Kwikvrij, Loodvrij

Voldoet aan de normen

- Officiële goedkeuringen: BSMI, CE-markering, cETLus, FCC-klasse B, GOST, SASO, SEMKO, TUV Ergo, TUV/GS, WEEE

Kast

- Rand voorzijde: Zilver
- Achterzijde: Zwart
- Voet: Zilver
- Afwerking: Volume

Wat zit er in de doos?

- Monitor met standaard
- Kabels: VGA, DVI, audio, voeding
- Gebruikersdocumentatie



Publicatiedatum
2020-03-17

Versie: 7.1.3

12 NC: 8670 000 80787
EAN: 87 12581 61771 4

© 2020 Koninklijke Philips N.V.
Alle rechten voorbehouden.

Specificaties kunnen zonder voorafgaande kennisgeving worden gewijzigd. Handelsmerken zijn het eigendom van Koninklijke Philips N.V. en hun respectieve eigenaren.

www.philips.com

* EPEAT-classificatie is alleen geldig waar Philips het product registreert. Ga naar <https://www.epeat.net/> voor informatie over de registratiestatus in uw land.