



Philips Brilliance  
LCD monitör, LED arka  
aydınlatma ve  
PowerSensor

**B Line**

61 cm (24 inç)  
Full HD ekran

**Brilliance**

**241B4LPYCS**



## Sürdürülebilir, çevreci tasarımı ekran

PowerSensor ile elektrik faturanızı düşürür

Philips PowerSensor LED ekran %65 oranında geri dönüştürülmüş plastik ve PVC'den üretilmiştir, BFR içermeyen kasası gerçek anlamda çevre dostudur.

### **Sürdürülebilir çevreci tasarım**

- PowerSensor enerji maliyetlerini %80'e varan oranda azaltır
- 0 watt düğme sayesinde sıfır güç tüketimi
- PVC-BFR içermeyen kasa

### **Kusursuz performans**

- LED teknolojisi doğal renkler sağlar
- DisplayPort ile ses ve görüntü tek bir uzun kablo üzerinde
- Multimedya için dahili stereo hoparlör

### **Herkes için tasarlandı**

- SmartErgoBase, kullanıcı dostu ergonomik ayar yapılmasını sağlar
- Düşük çerçeve-masa yüksekliğiyle maksimum okuma konforu

### **Kullanımı kolay**

- SmartImage ile hafızaya alınmış optimum görüntü ayarı
- Kolay bağlantılar için 2 portlu USB Hub

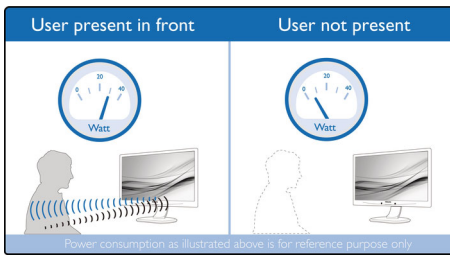
**PHILIPS**

## Özellikler

### LED teknolojisi

Beyaz LED'ler, tamamen yanarak tutarlı parlaklık veren ve daha hızlı çalışma süresi sunan dijital cihazlardır. LED'ler cıva içermediğinden, geri dönüşüm ve atık işlemleri çevreye zarar vermeden gerçekleştirilir. LED'ler sayesinde LCD arka aydınlatması daha iyi kontrol edilir ve bunun sonucunda son derece yüksek, mükemmel bir kontrast oranı elde edilir. Ayrıca, ekranın her noktasında tutarlı parlaklık sayesinde doğal renkler sunar.

### PowerSensor



PowerSensor, zararsız kızılötesi sinyaller alıp vererek kullanıcının bulunup bulunmadığını belirleyen ve kullanıcı bulunmadığında monitör parlaklığını otomatik olarak azaltan, böylece enerji maliyetlerini %80'e varan oranda düşüren ve monitörün kullanım ömrünü artıran dahili bir "insan sensörüdür."

### DisplayPort

DisplayPort, herhangi bir dönüştürme olmaksızın PC'den Monitöre dijital bağlantı sağlar. DVI standardından daha yüksek özellikleriyle 15 metreye kadar olan kabloları ve 10,8 Gbps/sn veri aktarımını destekler. Bu yüksek performans ve sıfır gecikme süresiyle, en hızlı görüntülemeyi ve en yüksek yenileme hızlarını elde edersiniz: DisplayPort sadece genel ofis ve ev kullanımı için değil, zorlu oyunlar ve filmler, video düzenleme ve çok daha fazlası için de en iyi seçimdir. Çeşitli adaptörlerin kullanımıyla cihazlar arasında uyumluluk da sağlar.

### SmartErgoBase



SmartErgoBase, ergonomik ekran konforu sunan ve kabloların düzenlenmesini sağlayan bir monitör ayağıdır. Ayağın kullanıcı dostu yüksekliği, yana yatma özelliği, eğilme özelliği ve dönme açısı ayarları monitörün yorgun geçen bir günün fiziksel gerginliğini azaltacak ve maksimum konforu sağlayacak şekilde konumlandırılması için ayarlanabilir; kablo düzenleme özelliği kablolardan kaynaklanan dağınıklığı azaltır, çalışma alanını düzenli tutar.

### Düşük çerçeve-masa yüksekliği



Gelişmiş SmartErgoBase sayesinde Philips monitörü neredeyse masa seviyesine kadar alçatarak rahat görüş açısı sağlanır. Düşük çerçeve-masa yüksekliği bilgisayarda çalışırken bifokal, trifokal veya progresif camlı gözlük kullananlar için çok uygundur. Ayrıca boyu farklı uzunluklardaki kullanıcıların uygun açığı ve yüksekliği ayarlamasına imkan vererek yorgunluğu ve gerginliği azaltır.

### Dahili stereo hoparlörler

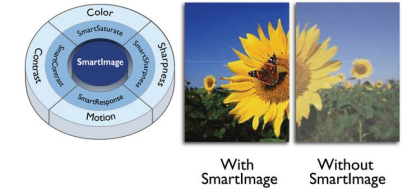
Bir görüntüleme cihazında dahili olarak bulunan yüksek kaliteli bir çift stereo hoparlör. Modele ve tasarıma göre önden görünür veya alttan, üstten, arkadan, vb. görünmez şekilde olabilir.

### 2 USB 2.0 HUB portu

USB Hub'ı, kullanıcının USB bellek cihazları, kamera, portatif HDD, Web kamerası, PDA,

Yazıcı ve USB bağlantısı bulunan birçok tak ve çalıştır multimedya cihazını kolayca bağlayabilmesini mümkün kılar. Monitörde bulunan pratik USB 2.0 Hub'ı USB 2.0 sinyallerinin bilgisayara aktarılabilmesini sağlar. Kamera veya HDD gibi monitörün USB Hub'ı tarafından sağlanabilecek olandan daha fazla güç gereksinimi olan birçok cihazın ayrıca açılması gerektiğini unutmayın.

### SmartImage



SmartImage, ekranınızda görüntülenen içeriği analiz ederek size en iyi ekran performansını sunan benzersiz ve öncü bir Philips teknolojisidir. Kullanıcı dostu bu arayüz İş, Fotoğraf, Film, Oyun, Ekonomi gibi çeşitli modlar arasından uygulamaya en uygun olanı seçmenizi sağlar. Yaptığınız seçime bağlı olarak SmartImage; kontrastı, renk doygunluğunu, fotoğraf ve videoların netliğini dinamik olarak optimum hale getirerek mükemmel bir ekran performansı sunar. Ekonomi modu önemli ölçüde enerji tasarrufu sağlar. Tüm bunlar tek bir düğmeyle gerçek zamanlı olarak elinizin altında!

### PVC-BFR içermeyen kasa

Bu Philips monitörün kasası brom bazlı alev geciktirici ve polivinil klorür içermez (PVC-BFR'siz)

### Sıfır güç tüketimi

Monitörün arkasında bulunan 0 watt düğmesine basıldığında monitörün AC güç bağlantısı tamamen kesilir. Böylece güç tüketiminiz sıfıra inerek karbon ayak iziniz daha da azalır

# Teknik Özellikler

## Görüntü/Ekran

- LCD panel tipi: TFT-LCD
- Arka aydınlatma tipi: W-LED sistemi
- Panel Boyutu: 61 cm / 24 inç
- Etkin izleme alanı: 531,4 (Y) x 298,9 (D)
- En-boy oranı: 16:9
- Optimum çözünürlük: 60 Hz'de 1920 x 1080
- Tepki süresi (tipik): 5 ms
- Parlaklık: 250 cd/m<sup>2</sup>
- Kontrast oranı (tipik): 1.000:1
- SmartContrast: 20.000.000:1
- Piksel aralığı: 0,276 x 0,276 mm
- İzleme açısı: 170° (Y) / 160° (D), C/R > 10 ise
- Görüntü geliştirme: SmartImage
- Ekran renkleri: 16,7 M
- Tarama Frekansı: 30 - 83 kHz (Y) / 56 - 75 Hz (D)
- sRGB

## Bağlantı

- Sinyal Girişi: DisplayPort x 1, DVI-D (dijital, HDCP), VGA (Analog)
- USB: USB 2.0 x 2
- Sync Girişi: Ayrı Sync, Sync Yeşil
- Ses (Giriş/Çıkış): PC ses girişi, Kulaklık çıkışı

## Kullanılabilirlik

- Dahili Hoparlörler: 1,5 Wx2
- Kullanıcı rahatlığı: SmartImage, Ses seviyesi, PowerSensor, Menü, Açık/Kapalı
- Kontrol yazılımı: SmartControl Premium
- OSD Dilleri: Brezilya Portekizcesi, Çekçe, Felemenkçe, İngilizce, Fince, Fransızca, Almanca, Yunanca, Macarca, İtalyanca, Japonca, Korece, Lehçe, Portekizce, Rusça, Basitleştirilmiş Çince, İspanyolca, İsveççe, Geleneksel Çince, Türkçe, Ukraynaca
- Diğer kolaylıklar: Kensington kilidi, VESA montaj (100x100 mm)
- Tak ve Çalıştır Uyumluluğu: DDC CI, Mac OS X, sRGB, Windows 8/7/Vista

## Stand

- Yükseklik ayarı: 110 mm
- Rotasyon: 90 derece
- Yana yatma: -65/+65 derece
- Eğilme: -5/20 derece

## Güç

- Ekonomik mod: 10 W (tipik)
- Açık modu: 16,34 W (tipik) (EnergyStar 7.0 test

- yöntemi)
- Bekleme modu: 0,1 W
- Kapalı modu: Zero düğmesiyle sıfır watt
- Güç LED göstergesi: Çalışma - Beyaz, Bekleme modu-Beyaz (yanıp sönen)
- Güç kaynağı: Dahili, 100-240 VAC, 50-60 Hz

## Boyutlar

- Standla birlikte ürün (maks. yükseklik): 565 x 514 x 227 mm
- Standsız olarak ürün (mm): 565 x 353 x 61 mm
- mm olarak ambalaj (GxYxD): 624 x 405 x 168 mm

## Ağırlık

- Standla birlikte ürün (kg): 5,3 kg
- Standsız olarak ürün (kg): 3,45 kg
- Ambalajla birlikte ürün (kg): 7,03 kg

## Çalışma koşulları

- Sıcaklık aralığı (çalışma): 0°C - 40°C °C
- Sıcaklık aralığı (saklama): -20°C - 60°C °C
- Bağıl nem: %20-80 %
- Yükseklik: Çalışma: 3658 m (+12.000 ft), Çalışmama: 12.192 m (+40.000 ft)
- MTBF: 30.000 saat

## Sürdürülebilirlik

- Çevre ve enerji: EnergyStar 7.0, EPEAT\*, PowerSensor, TCO Sertifikalı Edge, RoHS
- Geri dönüştürülebilir ambalaj malzemesi: 100 %
- Geri dönüştürülmüş plastik: %65
- Spesifik Maddeler: PVC / BFR içermeyen kasa, Cıva içermeyen, Kurşunsuz

## Uyumluluk ve standartlar

- Yasal Onaylar: BSMI, CE İşareti, cETLus, FCC Sınıf B, GOST, SASO, SEMKO, TUV Ergo, TUV/GS, WEEE

## Kasa

- Ön çerçeve: Gümüş
- Arka kapak: Siyah
- Ayak: Gümüş
- Kaplama: Doku

## Kutuda neler var?

- Monitör ve stand
- Kablolar: VGA, DVI, Ses, Güç
- Kullanıcı Belgeleri



Yayın tarihi 2020-03-18

Sürüm: 7.1.3

12 NC: 8670 000 80787  
EAN: 87 12581 61771 4

© 2020 Koninklijke Philips N.V.  
Tüm hakları saklıdır.

Teknik özellikler üzerinde önceden haber vermeden değişiklik yapılabilir Ticari markalar, Koninklijke Philips N.V. şirketi veya ilgili kuruluşlara aittir.

[www.philips.com](http://www.philips.com)

\* EPEAT derecesi, sadece Philips ürününün tescil edildiği yerlerde geçerlidir. Ülkenizdeki tescil durumunu öğrenmek için lütfen <https://www.epeat.net/> adresini ziyaret edin.