



Philips Brilliance
LCD-skærm, LED-
baggrundsbelysning med
PowerSensor

B Line
24" (61 cm)
Full HD-skærm

Brilliance

241B4LPYCS



Bæredygtig skærm i øko-design

med PowerSensor sparer på elregningen

PowerSensor LED-skærmen fra Philips med 65 % genbrugsplastik og et kabinet uden PVC og BFR er perfekt til miljøvenlig produktivitet

Bæredygtigt øko-design

- PowerSensor sparer på op til 80 % af energiomkostningerne
- Nul strømforbrug med 0 Watt-knappen
- PVC-BFR-frit kabinet

Fremragende ydeevne

- LED-teknologi sikrer naturlige farver
- DisplayPort giver lyd og video via et enkelt langt kabel
- Indbyggede stereohøjttalere til multimedier

Designet til mennesker

- SmartErgoBase sikrer brugervenlige ergonomiske justeringer
- Lav ramme-til-bord-højde for maksimal læsekomfort

Nem at anvende

- SmartImage-forudindstillinger til nemme, optimerede billedindstillinger
- USB-hub med 2 porte til nem tilslutning

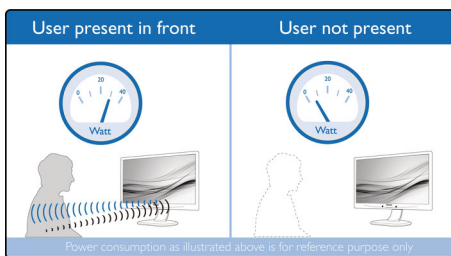
PHILIPS

Vigtigste nyheder

LED-teknologi

Hvide LED'er er Solid State-enheder, der lyser op til fuld, ensartet lysstyrke hurtigere og dermed sparer opstartstid. LED'erne er uden kvikksølv. Det medfører mulighed for miljøvenligt genbrug og bortskaffelse. LED'erne giver også bedre mulighed for dæmpning af LCD-baggrundsbelysning og dermed superhøjt kontrastforhold. Det giver suveræn farvegengivelse takket være den ensartede lysstyrke over hele skærmen.

PowerSensor



PowerSensor er en indbygget "menneskedetektor", der udsender og modtager uskadelige infrarøde signaler for at bestemme, om en bruger er til stede. Sensoren reducerer automatisk skærmens lysstyrke, når brugeren fjerner sig fra skrivebordet, hvilket reducerer energiomkostningerne med op til 80 % og forlænger skærmens levetid.

DisplayPort

DisplayPort er et digitalt link fra PC til skærm uden konvertering. Det har højere ydeevne end DVI-standard og kan understøtte kabler på op til 15 meter og dataoverførsel på 10,8 Gbps/sek. Med denne høje ydeevne og nul forsinkelse får du de hurtigste billedbehandlings- og opdateringstider, hvilket gør DisplayPort til det bedste valg - ikke kun til almindelig kontor- og hjemmebrug, men også til krævende spil og film, videoediting m.m. Der er også tænkt på driftskompatibilitet via brug af flere forskellige adaptorer.

SmartErgoBase



SmartErgoBase er en skærmfod, som giver en mere ergonomisk korrekt skærmvisning plus kabelstyring. Fodens brugervenlige højde, hældning, vinkel og rotation giver mulighed for at placere skærmen mest hensigtsmæssigt, så den fysiske belastning på lange arbejdsdage mindskes. Den smarte kabelføring giver mindre rod og får arbejdspladsen til at virke professionel.

Lav ramme-til-bord-højde



Philips-skærmen kan, takket være sin avancerede SmartErgoBase, sænkes næsten helt ned til bordniveau for en komfortabel betragtningsvinkel. Lav ramme-til-bord-højde er den perfekte løsning, hvis du bruger briller med dobbeltslebne glas, trifokalglass eller glidende overgang til computerarbejde. Desuden giver den brugere med meget forskellige højder mulighed for at bruge skærmen i deres foretrukne vinkel- og højdeindstillinger, hvilket hjælper med at reducere træthed og overbelastning.

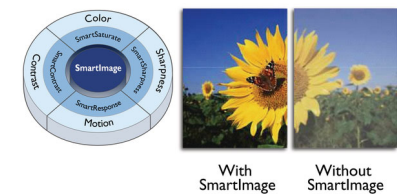
Indbyggede stereohøjtalere

Et par stereohøjtalere i høj kvalitet indbygget i en skærm. De kan være fremadrettede eller usynlige nedadrettede, opadrettede, bagudrettede osv. afhængigt af model og design.

USB 2.0-hub med 2 porte

USB-hub giver brugeren mulighed for at tilslutte plug and play-multimedieenheder som f.eks. USB-hukommelseenheder, kamera, bærbar harddisk, webkamera, PDA, printer og mange andre enheder, som har en USB-forbindelse. Den praktisk placerede USB 2.0-hub på skærmen gør det muligt for USB 2.0-signaler at passere til computeren. Bemærk, at mange enheder som f.eks. kameraer og harddiske muligvis skal forsynes med yderligere strøm, da de har et større behov for strøm, end skærmens USB-hub kan levere.

SmartImage



SmartImage er en eksklusiv, førende Philips-teknologi, der analyserer det indhold, der vises på skærmen, og giver optimeret skærmydeevne. Denne brugervenlige grænseflade giver dig mulighed for at vælge mellem en række tilstande, f.eks. Kontor, Billede, Foto, Film, Spil osv., så det passer til den aktuelle anvendelse. SmartImage optimerer på dynamisk vis kontrast, farvemætning og skarphed for billeder og video, så du får en ultimativ skærmydeevne. Indstillingen Sparetilstand giver store strømbesparelser. Det hele er i realtid og med tryk på blot én knap!

PVC-BFR-frit kabinet

Dette Philips-skærmkabinet indeholder ikke brominerede flammehæmmer og polyvinylklorid (PVC-BFR-fri)

Nul strømforbrug

Med et enkelt tryk på 0 Watt-knappen, der er placeret på bagsiden, kan du slukke strømmen til din skærm fuldstændig. Dette resulterer i nul strømforbrug, der reducerer din CO₂-udledning yderligere



Specifikationer

Billede/display

- LCD-panel: TFT-LCD
- Type af baggrundsbelysning: W-LED-system
- Panelstørrelse: 24"/61 cm
- Effektivt betragtningsområde: 531,4 (vandret) x 298,9 (lodret)
- Billedformat: 16:9
- Optimal opløsning: 1920 x 1080 ved 60 Hz
- Svartid (typisk): 5 ms
- Lysstyrke: 250 cd/m²
- Kontrastforhold (typisk): 1.000:1
- SmartContrast: 20.000.000:1
- Pixel-størrelse: 0,276 x 0,276 mm
- Betragtningsvinkel: 170° (V) / 160° (L), @ C/R > 10
- Billedforbedring: SmartImage
- Skærmfarver: 16,7 M
- Scanningsfrekvens: 30 - 83 kHz (H)/56 - 75 Hz (V)
- sRGB

Tilslutningsmuligheder

- Signalindgang: DisplayPort x 1, DVI-D (digital, HDCP), VGA (Analog)
- USB: USB 2.0 x 2
- Synkroniseret indgang: Separat synkronisering, Synkron på grøn
- Lyd (indgang/udgang): PC-lydindgang, Hovedtelefonudgang

Komfort

- Indbyggede højttalere: 1,5 W x 2
- Brugervenlighed: SmartImage, Lydstyrke, PowerSensor, Menu, Tænd/sluk
- Kontrolsoftware: SmartControl Premium
- OSD-sprog: Brasiliansk portugisisk, Tjekkisk, Hollandsk, Dansk, Finsk, Fransk, Tysk, Græsk, Ungarsk, Italiensk, Japansk, Koreansk, Polsk, Portugisisk, Russisk, Forenklet kinesisk, Spansk, Svensk, Traditionelt kinesisk, Tyrkisk, Ukrainsk
- Andet udstyr: Kensington-lås, VESA-beslag (100 x 100 mm)
- Plug and Play-kompatibilitet: DDC/CI, Mac OS X, sRGB, Windows 8/7/Vista

Stander

- Højdejustering: 110 mm
- Akse: 90 °
- Drejeligt: -65°/+65° °
- Hældning: -5/20 °

Strøm

- ECO-tilstand: 10 W (typ.)

- Tændt tilstand: 16,34 W (typ.) (testmetode iht. EnergyStar 7.0)
- Standby: 0,1 W
- Slukket: Nul watt med Zero-kontakt
- LED-strømindikator: Betjening - Hvid, Standbytilstand - Hvid (blinker)
- Strømforsyning: Indbygget, 100-240 VAC, 50-60 Hz

Mål

- Produkt med holder (maks. højde): 565 x 514 x 227 mm
- Produkt uden fod (mm): 565 x 353 x 61 mm
- Indpakning i mm (B x H x D): 624 x 405 x 168 mm

Vægt

- Produkt med fod (kg): 5,3 kg
- Produkt uden fod (kg): 3,45 kg
- Produkt med emballage (kg): 7,03 kg

Driftsforhold

- Temperaturinterval (drift): 0-40°C °C
- Temperaturinterval (opbevaring): -20 - 60°C °C
- Relativ fugtighed: 20 % -80 %
- Højde: I drift: +12.000 fod (3.658 m), ikke i drift: +40.000 fod (12.192 m)
- MTBF: 30.000 time(r)

Bæredygtighed

- Miljøforhold og energi: EnergyStar 7.0, EPEAT*, PowerSensor, TCO-certificeret Edge, RoHS
- Genanvendelige emballeringsmaterialer: 100 %
- Genbrugsplastik: 65 %
- Specifikt hovedindhold: PVC-/BFR-frit kabinet, Uden kviksølv, Blyfri

Overholdelse og standarder

- Godkendelse af regler: BSMI, CE-mærke, cETLus, FCC Klasse B, GOST, SASO, SEMKO, TUV Ergo, TUV/GS, WEEE

Kabinet

- Frontfacet: Sølvfarvet
- Bagside: Sort
- Fod: Sølvfarvet
- Finish: Tekstur

Hvad følger med?

- Skærm med stander
- Kabler: VGA, DVI, Audio, strøm kabel
- Brugerdokumentation



Udgivelsesdato
2020-03-22

Version: 7.1.3

12 NC: 8670 000 80787
EAN: 87 12581 61771 4

© 2020 Koninklijke Philips N.V.
Alle rettigheder forbeholdes.

Specifikationer kan ændres uden varsel. Varemærker tilhører Koninklijke Philips N.V. eller deres respektive ejere.

www.philips.com

* EPEAT-klassificering er kun gyldig, hvis Philips registrerer produktet. Gå til <https://www.epeat.net/> for at se dit lands registreringsstatus.