



Philips Brilliance
LCD monitors, LED sānu
apgaisojums ar
PowerSensor

B Line

24 collu (61 cm)
Full HD displejs

Brilliance

241B4LPYCS



Ilgtspējīgs ekoloģiska dizaina displejs

ar PowerSensor ietaupa elektroenerģiju

Philips PowerSensor LED displejā izmantoti 65% pārstrādātu materiālu, un korpuss, kas nesatur PVC un BFR, ir ideāli piemērots ekoloģiski nekaitīgai darbībai

Ilgtspējīgs, ekoloģisks dizains

- PowerSensor ietaupa līdz pat 80% no enerģijas izmaksām
- Nepatērē enerģiju, izmantojot 0 vatu slēdzi
- Korpuss nesatur PVC-BFR

Lieliska veiktspēja

- LED tehnoloģija garantē dabiskas krāsas
- DisplayPort sniedz audio un video signālu pa vienu garu kabeli
- Iebūvēti stereo skaļruņi multivides atskaņošanai

Izstrādāts lietotāju ērtībām

- SmartErgoBase nodrošina lietotājam ergonomiskus pielāgojumus
- Neliels attālums no fasetes līdz galdam maks. lasīšanas komfortam

Viegli izmantojams

- SmartImage iepriekšējie iestatījumi optimizētu attēla iestatījumu veikšanai
- USB centrmezgls ar 2 portiem vienkāršai savienojumu izveidei

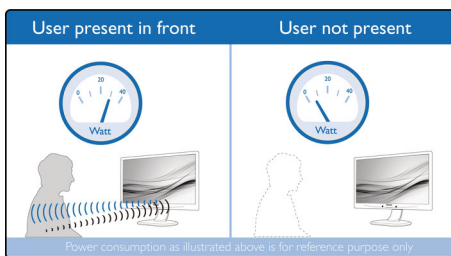
PHILIPS

Izceltie produkti

LED tehnoloģija

Baltās LED diodes ir cietvielu ierīces, kas iedegas ātrāk, nodrošinot pilnu spilgtumu un ietaupot ieslēgšanas laiku. LED diodes nesatur dzīvsudrabu, nodrošinot ekoloģisku pārstrādes un atbrīvošanās procesu. LED diodes nodrošina labāku LCD sānu apgaismojuma aptumšošanas kontroli, rezultātā iegūstot īpaši lielu kontrasta koeficientu. Tās nodrošina arī lielisku krāsu atveidojumu, pateicoties nemainīgam ekrāna spilgtumam.

PowerSensor



PowerSensor ir iebūvēts klātbūtnes noteikšanas sensors, kas pārraida un saņem nekaitīgus infrasarkanos signālus, lai noteiktu lietotāja klātbūtni, un automātiski samazina monitora spilgtumu, kad lietotājs atkāpjas no galda, samazinot enerģijas izmaksas par līdz pat 80 procentiem un pārdzinot monitora kalpošanas laiku

DisplayPort

DisplayPort ir digitāls savienojums no personālā datora uz monitoru, bez pārveidošanas nepieciešamības. Tam ir lielākas iespējas nekā DVI standartam, pilnībā atbalstot līdz 15 metrus garu kabeļsavienojumu un 10,8 Gbps/sk. datu pārsūtīšanas ātrumu. Liela veikspēja un latents ar nulles līmeni garantē visātrāko attēlveidošanu un atsvaidzes intensitāti – padarot DisplayPort par vislabāko izvēli ne tikai vispārīgai izmantošanai birojā vai mājās, bet arī spēļu spēlēšanai, filmām, video rediģēšanai un citiem uzdevumiem. Izmantojot dažādus adapterus, iespējams nodrošināt sadarbību.

SmartErgoBase



SmartErgoBase ir monitora pamatne, kas nodrošina ergonomisku displeja komfortu un vadu pārvaldību. Pamatnes lietotājam piemērotais svars, pagriešanas, sagāšanas un grozīšanas leņķu regulējumi ļauj pozicionēt monitoru maksimālam komfortam, atvieglojot fiziskas sāpes darba dienas garumā, bet vadu pārvaldība samazina vadu radīto jucekli un saglabā elegantu un profesionālu darba vietas izskatu.

Neliels attālums no fasetes līdz galdam



Philips monitoru, pateicoties tā mūsdienīgajai SmartErgoBase pamatnei, var nolaist gandrīz līdz galda līmenim, iegūstot ērtu skatīšanas leņķi. Zems attālums no fasetes līdz galdam ir ideāls risinājums, ja izmantojat bifokālu, trifokālu vai progresīvu lēcu brilles ikdienas darbā pie datora. Turklāt šī iespēja ļauj monitoru izmantot lietotājiem ar ievērojamām auguma atšķirībām ar vēlamajiem leņķa un augstuma iestatījumiem, palīdzot samazināt nogurumu un saspringumu.

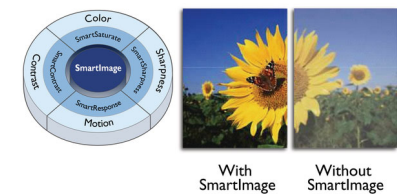
Iebūvēti stereo skaļruņi

Displeja ierīcē ir iebūvēts augstas kvalitātes stereo skaļruņu pāris. Tie var būt redzami (vērsti uz priekšu) vai neredzami (vērsti uz leju, vērsti uz augšu, uz aizmuguri u.c.) atkarībā no modeļa un dizaina.

USB 2.0 centrmezgls ar 2 portiem

USB centrmezgls sniedz lietotājam iespēju ērti pievienot Plug and Play multivides ierīces, piemēram, USB atmiņas ierīces, kameru, portatīvo HDD, tīmekļkameru, PDA, printeri un daudzas citas ierīces, kurām pieejams USB savienojums. Uz monitora ērti izvietotais USB 2.0 centrmezgls nodrošina USB 2.0 signālu pārsūtīšanu uz datoru. Ņemiet vērā, ka daudzām ierīcēm, piemēram, kamerām un HDD, iespējams, jānodrošina atsevišķa strāvas padeve, jo tām ir lielākas barošanas prasības nekā spēj nodrošināt USB centrmezgls.

SmartImage



SmartImage ir ekskluzīva un novatoriska Philips tehnoloģija, kas analizē ekrānā attēloto saturu un nodrošina optimizētu displeja veikspēju. Šis lietotājam pielāgotais interfeiss sniedz iespēju izvēlēties dažādus režīmus, piemēram, Office (Birojs), Photo (Fotoattēls), Movie (Filma), Game (Spēle), Economy (Ekonomisks), u.c. atbilstoši lietojumam. Atkarībā no izvēlētas opcijas SmartImage dinamiski optimizē kontrastu, krāsu piesātinājumu un attēlu un video asumu, lai iegūtu vislabāko displeja veikspēju. Ekonomiskā režīma opcija nodrošina ievērojamu enerģijas ekonomiju. Tas viss ir iespējams, tikai nospiežot pogu!

Korpus nesatur PVC-BFR

Šajā Philips monitora korpusā nav izmantoti brominētie liesmu novēršēji un polivinilhlorīds (nesatur PVC-BFR)

Nepatērē enerģiju

Nospiežot 0 vatu slēdzi, kas ērti izvietots aizmugurē, varat pilnībā atslēgt monitoram AC strāvas padevi. Tādējādi monitors nepatērē elektroenerģiju, vēl vairāk samazinot oglekļa ietekmi uz vidi



Specifikācijas

Attēls/displejs

- LCD paneļa tips: TFT-LCD
- Sānu apgaismojuma veids: W-LED sistēma
- Paneļa izmērs: 24 collas / 61 cm
- Efektīvs skata laukums: 531,4 (A) x 298,9 (P)
- Malu attiecība: 16:9
- Optimāla izšķirtspēja: 1920 x 1080 ar 60 Hz
- Reakcijas laiks (tipiskais): 5 ms
- Spilgtums: 250 cd/m²
- Kontrasta attiecība (tipiskā): 1000:1
- SmartContrast: 20 000 000 :1
- Pikseļu frekvence: 0,276 x 0,276 mm
- Skata leņķis: 170° (H) / 160° (V), @ C/R > 10
- Attēla uzlabošana: SmartImage
- Displeja krāsas: 16,7 M
- Skenēšanas frekvence: 30 - 83 kHz (A) / 56 - 75 Hz (P)
- sRGB

Savienojamība

- Signāla ieeja: DisplayPort x 1, DVI-D (digitālā, HDCP), VGA (analogā)
- USB: USB 2.0 x 2
- Sinhronizācijas ieeja: Atsevišķa sinhronizācija, Sinhronizācija pie zaļās
- Audio ieeja/izeja: Personālā datora audio ieeja, Austiņu izeja

Lietošanas komforts

- Iebūvēti skaļruņi: 1,5 Wx2
- Lietotāja ērtības: SmartImage, Skaļums, PowerSensor, Izvēlne, Ieslēgts/izslēgts
- Vadības programmatūra: SmartControl Premium
- OSD valodas: Brazīlijas portugāļu, Čehu, Holandiešu, Angļu, Finnish, Franču, Vācu, Grieķu, Ungāru, Itāļu, Japāņu, Korejiešu, Poļu, Portugāļu, Krievu, Vienkāršotā ķīniešu, Spāņu, Zviedru, Tradicionālā ķīniešu, Turku, Ukrainu
- Citas priekšrocības: Kensington slēdzene, VESA stiprinājums (100x100 mm)
- Saderība ar lietošanai gatavām ierīcēm: DDC/CI, Mac OS X, sRGB, Windows 8/7/Vista

Statnis

- Augstuma uzstādīšana: 110 mm
- Pagriezt: 90 grādi
- Grozāms: -65/+65 grādi
- Sasvērums: -5/20 grādi

Strāvas padeve

- ECO režīms: 10 W (st.)
- Iesl. režīmā: 16,34 W (st.) (EnergyStar 7.0 testa metode)

- Gaidstāves režīms: 0,1 W
- Izsl. režīmā: Nulle vatu ar nulles slēdzi
- Strāvas LED indikators: Darbojas - balts, Gaidstāves režīms - balts (mirgo)
- Barošanas avots: Iebūvēts, 100-240 V AC, 50-60 Hz

Izmēri

- Produkts ar statīvu (maks. augstums): 565 x 514 x 227 mm
- Produkts bez statīva (mm): 565 x 353 x 61 mm
- Iepakojums mm (PxAxDz): 624 x 405 x 168 mm

Svars

- Produkts ar statīvu (kg): 5,3 kg
- Produkts bez statīva (kg): 3,45 kg
- Produkts ar iepakojumu (kg): 7,03 kg

Darbības nosacījumi

- Temperatūras diapazons (ekspluatācijā): no 0 °C līdz 40 °C °C
- Temperatūras diapazons (uzglabāšanā): no -20°C līdz 60°C °C
- Relatīvais mitrums: 20 %–80 %
- Augstums: Darbībā: +12 000 pēdas (3658 m), izslēgts: +40 000 pēdas (12 192 m)
- MTBF: 30 000 stundas

Noturība

- Vides aizsardzība un enerģija: EnergyStar 7.0, EPEAT*, PowerSensor, TCO Edge sertifikāts, RoHS
- Pārstrādājams iepakojuma materiāls: 100 %
- Pēc lietošanas pārstrādāta plastmasa: 65 %
- Noteiktas vielas: Korpusā nesatur PVC / BFR, Nesatur dzīvsudrabu, Nesatur svīnu

Saderība un standarti

- Likumdošanas apstiprinājumi: BSMI, CE marķējums, cETLus, FCC, B klase, GOST, SASO, SEMKO, TUV Ergo, TUV/GS, WEEE

Korpuss

- Priekšējā fasete: Sudraba
- Aizmugures vāks: Melna
- Kāja: Sudraba
- Apdare: Tekstūra

Kas ir kārbā?

- Monitors ar statīvu
- Kabeli: VGA, DVI, audio, barošana
- Lietotāja dokumentācija



Izlaides datums
2020-03-18

Versija: 7.1.3

12 NC: 8670 000 80787
EAN: 87 12581 61771 4

© 2020 Koninklijke Philips N.V.
Visas tiesības patur autors.

Specifikācijas var tikt mainītas bez paziņojuma. Preču zīmes ir Koninklijke Philips N.V. vai to attiecīgu īpašnieku īpašums.

www.philips.com

* EPEAT marķējums ir derīgs tikai tajās vietās, kur Philips reģistrē produktus. Lūdzu, apmeklējiet vietni <https://www.epeat.net/>, lai iegūtu reģistrācijas statusu savā valstī.