

飞利浦
美发造型器

1000 瓦
陶瓷
4 个附件

HP4674/00



每天您都能随意塑造整齐且有光泽的发型

Salon Airstylist Ion

每天拥有顺滑闪亮的秀发。SalonAirstylist Ion 1000 瓦结合了负离子技术、四个造型附件和专业级功率，您可以跟乱发说再见了

靓丽造型

- 1000 瓦塑造靓丽秀发
- 38 毫米热效发梳令秀发柔顺亮泽
- 伸缩齿卷发梳，轻松打造卷发
- 天然毛齿发梳，令秀发更添丰盈亮泽
- 窄长的集风嘴产生集中气流

减少发质损伤

- 负离子养护带来更多护理，令秀发健康亮泽、顺滑无比
- 陶瓷涂层的发梳，带来更多护理
- 冷风设定柔和吹干秀发

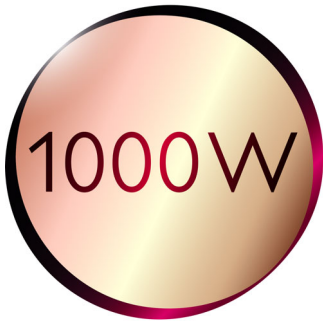
易于使用

- 三档灵活设定，控制更到位
- 手柄的设计从人体工程学出发，使用更方便
- 绕线装置，防止电源线缠结
- 简便存放挂钩，便于存放电吹风

PHILIPS

产品亮点

1000 瓦



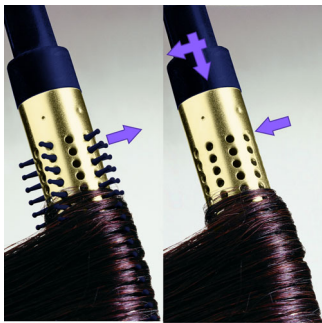
这款美发造型器采用 1000 瓦的加热器, 可产生至佳的气流和轻柔的吹干动力。

莹亮负离子



负离子养护可实现防静电干燥。带电负离子可以消除静电秀发, 养护秀发, 去处毛躁, 让秀发表层更顺滑亮泽, 帮助您打造优美迷人、亮泽柔顺的秀发。

伸缩齿卷发梳



这款美发造型器使用方便, 集造型梳和卷发器于一身。只要按一下按钮, 梳齿就会

缩回到发梳中, 让您顺利从秀发上取下造型器。最适合打造动人且有弹性的卷发造型。

38 毫米热效发梳



这款热效发梳采用 38 毫米的超宽直径, 帮助您打造完美直发和波浪卷。

天然毛齿发梳



这款发梳上的天然毛齿可轻柔梳理秀发表层, 令秀发加倍闪亮。

窄长的集风嘴



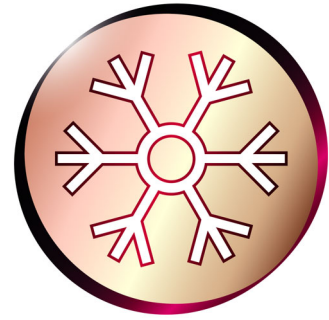
集风嘴通过出风口将气流集中吹到头发上的特定位置, 精确打造、修饰您的发型, 让秀发展现动人光彩。

三档灵活设定



轻松调到所需的风速和热力, 随时打造完美的发型效果。三档灵活设定可确保实现精确、理想的造型效果。

冷风设置



冷风设定可设置低温柔和吹干, 最大程度降低对头发的损害。此功能适合所有发质, 特别是细软、干性及受损发质, 更适合夏日使用。

规格

技术规格

- 瓦特: 1000 瓦
- 电线长度: 1.8 米
- 颜色 / 表面: 深蓝色和金色

功能

- 陶瓷涂层
- 负离子养护
- 绕线装置
- 设置: 3 档热力 / 风速设定
- 挂环

附件

- 集风嘴
- 伸缩齿卷发梳
- 自然曲发造型发梳

发质类型

- 美发效果: 多种造型
- 头发长度: 中等, 长发
- 头发厚度: 较薄, 中等, 较厚

服务

- 2 年保修



发行日期 2014-09-06

版本: 7.1.1

12 NC: 0000 000 00000

© 2014 Koninklijke Philips N.V.
保留所有权利。

规格如有更改, 恕不另行通知。所有商标是
Koninklijke Philips N.V. 或它们各自所有者的财产。

www.philips.com