

# WDO 93F B K

12NC: 859991532660

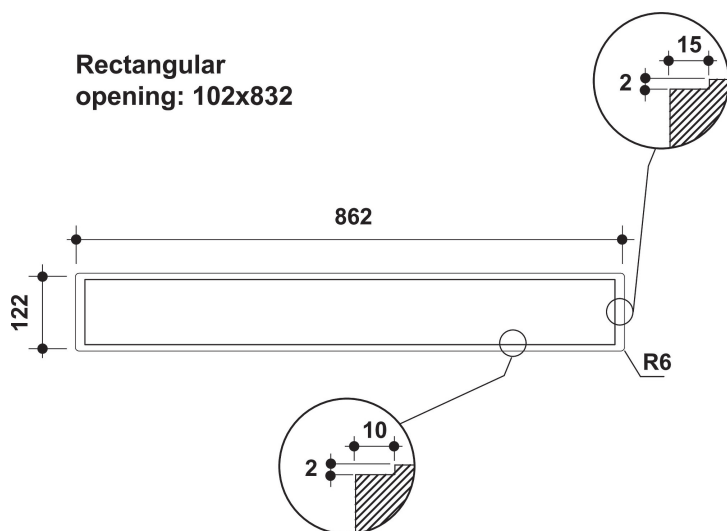
Codice EAN: 8003437209512

Whirlpool

SENSING THE DIFFERENCE



Rectangular  
opening: 102x832



- Livello di rumorosità massimo: 68 dBA
- Rumorosità (min. - max.): 54-68 dBA
- Capacità di aspirazione (min. - max.): 304, 496, booster 603 m3/h
- Capacità di aspirazione alla potenza massima: 496 (m3/h)
- Classe di efficienza energetica B
- n° velocità: 3 + Booster
- n° motori: 1 da 110 W
- Elettronico Touch control
- 2 filtri in Alluminio lavabile
- Timer
- Classe di efficienza di filtraggio dei grassi: C
- Classe di efficienza fluidodinamica: B
- Indicatore saturazione del filtro
- Modalità operativa: Aspirazione aria, ricircolo aria
- Finitura Nero

## Cappa Whirlpool - WDO 93F B K

Caratteristiche di questa cappa Whirlpool: colore nero. Filtri antigrasso in alluminio lavabili in lavastoviglie. Eccezionale aspiratore assicura un ambiente fresco e privo di grassi. Elettrodomestico tra 60 cm e 90 cm di larghezza. Design innovativo garantisce un funzionamento super silenzioso.

### Comandi elettronici

Questa cappa Whirlpool è dotata di un'interfaccia elettronica intuitiva, pensata per regalarti la più semplice e soddisfacente esperienza utente.

### Installazione flessibile

Questa cappa Whirlpool può essere utilizzata tanto in modalità aspirante quanto in modalità filtrante per un'assoluta libertà di progettazione della tua cucina.

### Filtro antigrassi

Questa cappa Whirlpool è dotata di un filtro antigrassi ad alta efficienza, che protegge le superfici della tua cucina e libera la tua cucina da odori mentre cucini.

### 3 Velocità

Questa cappa Whirlpool offre 3 velocità di funzionamento, per una regolazione a piacimento della potenza di aspirazione.

### Estetica WCollection

Il design senza tempo di W Collection completa ogni stile di cucina, mentre gli elettrodomestici risultano perfettamente coordinati per creare un look che cattura l'attenzione. Le finiture lucide sono progettate per una facile pulizia: le impronte e le macchie appartengono al passato. Ogni dettaglio è stato disegnato per migliorare e rendere sempre più piacevole l'esperienza Whirlpool.

### Efficienza energetica

Le cappe Whirlpool sono progettate per ottenere risultati ideali a bassi consumi d'energia.

### Interfaccia touch

L'interfaccia utente a comandi tattili garantisce un accesso semplice e rapido a tutte le caratteristiche e funzioni della tua cappa aspirante.

### Booster

Cucina senza odori. Questa cappa aspirante Whirlpool è dotata di un sistema di aumento della potenza di aspirazione, che garantisce una filtrazione ideale dell'aria e l'eliminazione totale di odori e grassi.

### Classe Energetica B

Efficienza garantita dalla classe energetica B.

# WDO 93F B K

12NC: 859991532660

Codice EAN: 8003437209512

# Whirlpool

SENSING THE DIFFERENCE

## CARATTERISTICHE PRINCIPALI

Linea prodotto	Cappa
Colore del corpo	Nero
Materiale del corpo	acciaio inox
Colore del camino	Non disponibile
Materiale del camino	Non disponibile
Tipologia	Cassetto
Tipo di installazione	Tavolo
Tipo di controllo	Elettronico
Tipologia dei dispositivi di controllo e segnalazione	Touch control
Pannellabile	Impossibile
Ubicazione del motore	Motore integrato nel corpo cappa
Modo operativo	Convertibile
Dati nominali collegamento elettrico	110
Corrente	0,5
Tensione	220-240
Frequenza	50
Lunghezza del cavo di alimentazione elettrica	200
Tipo di spina	Schuko
Chimney height (mm)	0
Altezza del prodotto senza camino	0
Altezza del prodotto	770
Larghezza del prodotto	860
Profondità del prodotto	400
Altezza minima della nicchia	0
Larghezza minima della nicchia	0
Profondità della nicchia	0
Peso netto	22

## SPECIFICHE TECNICHE

Tipo di controllo	Touch control
Dispositivi di regolazione automatica	-
Numero di motori	1
Potenza totale dei motori	110
Numero di regolazioni di velocità	3
Boost presence	Si
Massima estrazione in output dell'aria	603
Estrazione dell'aria con sovralimentatore	603
Massimo output con aria di ricircolo	0
Output di ricircolo con sovralimentazione	0
Regolazione luminosità	-
Numero di luci	0
Tipo di lampadine impiegate	Non disponibile
Potenza totale delle lampadine	0
Diametro dello sbocco d'uscita dell'aria	0
Deflettore di flusso di non ritorno	No
Materiale del filtro sporco	Alluminio lavabile
Filtro degli odori	No

## PRESTAZIONI

Potenza sonora alla velocità max. (2010/30/UE)	54
Potenza sonora alla velocità max. (2010/30/UE)	68
Rumorosità in posizione di spinta	0

