

Canon

PIXMA G5000 series

Getting Started

Guía de inicio

Para Começar



<https://ij.start.canon>



Read **Safety and Important Information** (addendum) first.

Lea primero **Información de seguridad e información importante** (apéndice).

Leia **Informações Importantes e Sobre Segurança** (adendo) primeiro.



QT62881V01



Installing the Printer.....page 1

Instalación de la impresorapágina 1

Instalando a impressorapágina 1



Connecting to a Computer, Smartphone or Tablet..... page 4

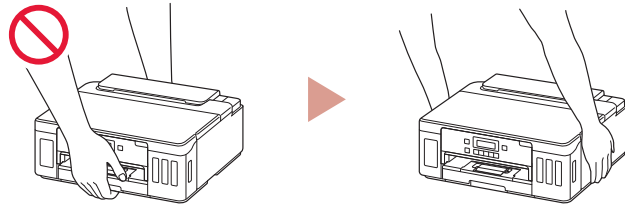
Conexión con un ordenador, teléfono inteligente o tabletapágina 4

Conectando a um computador, smartphone ou tablet.....página 4

Holding the Printer

Cómo sujetar la impresora

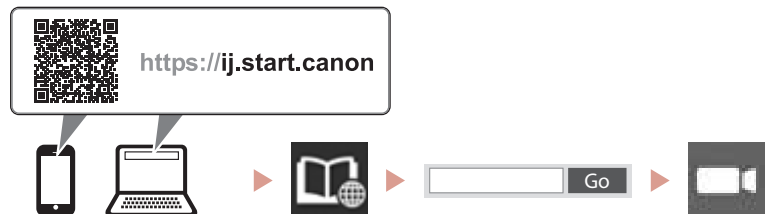
Segurando a impressora



Instructional Videos

Vídeos instructivos

Vídeos instrucionais



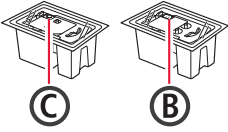
Setting Up the Printer

Online Setup
<https://ij.start.canon>



1. Box Contents

● Print heads

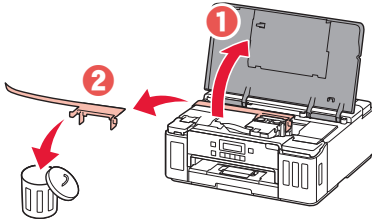


- Ink bottles
- Power cord
- Setup CD-ROM
- Safety and Important Information
- Getting Started (this manual)

2. Removing Packing Materials



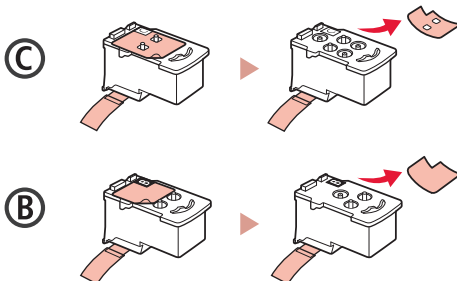
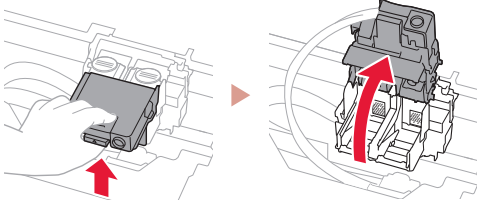
- 1 Remove and dispose of any packing materials and orange tape.
- 2 Open the top cover, remove and dispose of the orange tape and protective material inside.



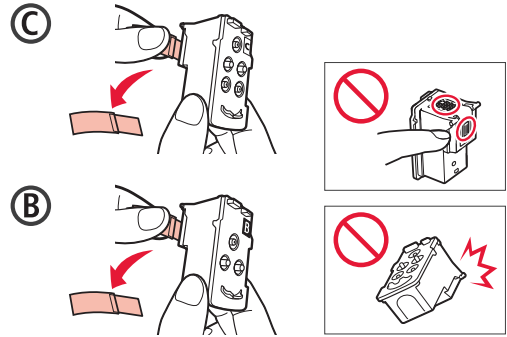
3. Installing the Print Heads



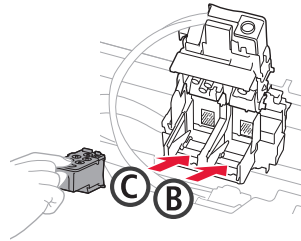
- 1 Open the print head locking cover.
- 2 Take out each print head from the package and remove the label.



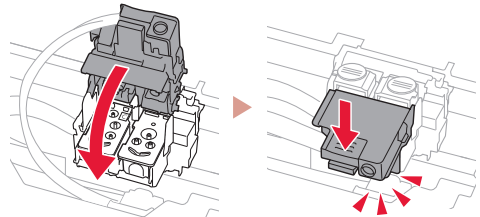
- 3 Remove the protective tape.



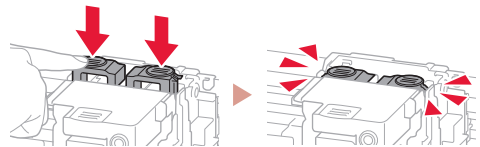
- 4 Insert the C (color) print head on the left and the B (black) print head on the right.



- 5 Close the print head locking cover and press down until it clicks.



- 6 Press down both joint buttons completely until they click.



Check!



Setting Up the Printer

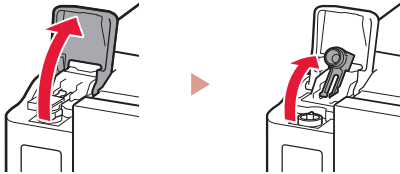
4. Pouring Ink



Important

This product requires careful handling of ink. Ink may splatter when the ink tanks are filled with ink. If ink gets on your clothes or belongings, it may not come off.

- 1 Open the ink tank cover and tank cap on the left of the printer.

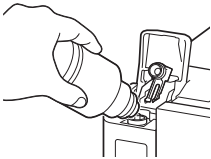


- 2 Hold the ink bottle upright and gently twist the bottle cap to remove.

Check!

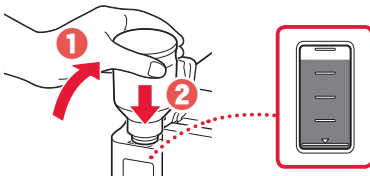


- 3 Align the nozzle of the ink bottle with the inlet.



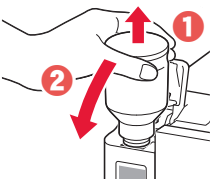
- 4 Slowly stand the ink bottle upside down and push down to pour the ink.

- If the ink does not pour, gently remove the ink bottle and try again.

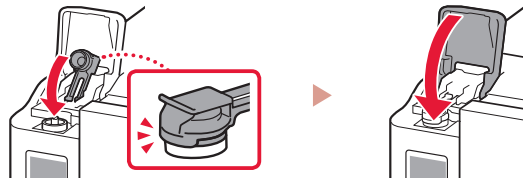


- 5 Gently remove the ink bottle from the inlet.

- Be careful not to spill the ink.

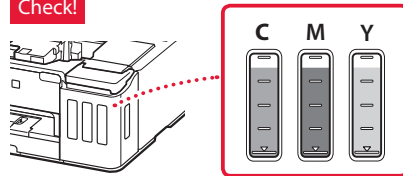


- 6 Replace the tank cap **securely**, and then close the ink tank cover.

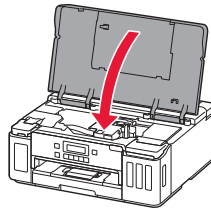


- 7 Repeat steps 1 through 6 to pour all ink into the corresponding ink tanks on the right.

Check!



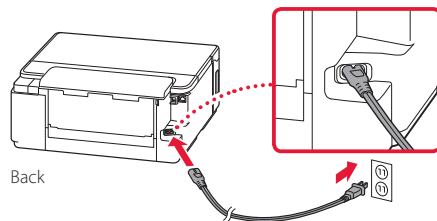
- 8 Close the top cover.



5. Turning on the Printer



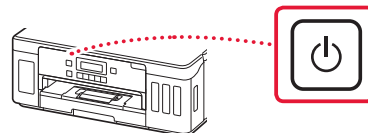
- 1 Connect the power cord.



Important

At this time, do not connect any other cables.

- 2 Press the **ON** button.



- 3 When the following screen appears, use the ◀ and ▶ buttons to select a language, and then press the **OK** button.



Important

If an error appears on the screen, see "If an error message (support code) appears on the screen" on page 3 and follow the instructions.

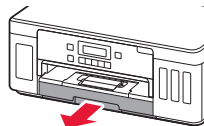
6. Loading Paper



- 1 When the following screen appears, use the ◀ and ▶ buttons to select **Yes**, and then press the **OK** button.

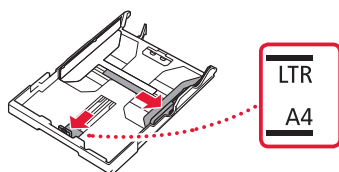


- 2 Remove the cassette from the printer.



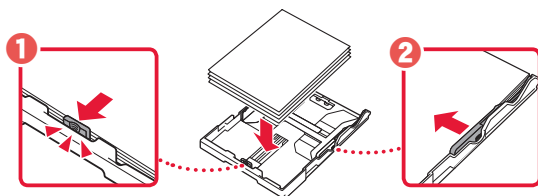
- 3 Slide apart the paper guides.

- Slide the right paper guide to the right edge. Align the front paper guide with the Letter or A4 mark.

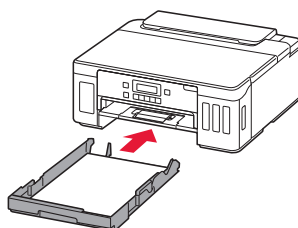


- 4 Load paper.

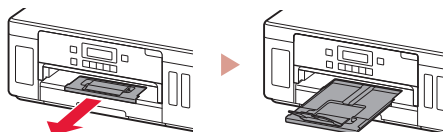
- Load 2 or more sheets of Letter or A4 sized plain paper with the print side facing down.
- Place the paper against the front paper guide, and align the right paper guide to the width of the paper.



- 5 Replace the cassette.

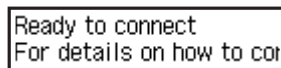


- 6 Pull out the paper output tray.

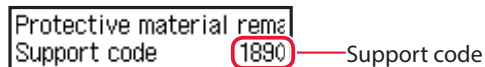


- 7 Follow the on-screen instructions, and then press the **OK** button.

- Check that **Ready to connect** appears on the printer's screen.



? If an error message (support code) appears on the screen



Check the support code, and then follow the instructions if the displayed code is written below.

- 1890**
The protective materials are not removed.
→ "2. Removing Packing Materials" on page 1
- 1470**
The print heads are not installed correctly.
→ "3. Installing the Print Heads" on page 1
- 1471**
No print heads are installed.
→ "3. Installing the Print Heads" on page 1
- 1642**
There may be insufficient ink.
→ "4. Pouring Ink" on page 2

For all other cases, refer to the **Online Manual**.

Setting Up the Printer

What device are you connecting?

Select a device and follow the instructions in the relevant section.

Computer



Computer and
smartphone



Smartphone



No device

7-b
page 6

Press the **Stop** button,
and then select **Do not
connect > Yes**, in this
order.



7-a

Connecting to a Computer

If you are using multiple computers, perform these steps on each computer. There are two methods, "**A** Online Setup" and "**B** Using the Setup CD-ROM (Windows Only) Provided".



A Online Setup

- 1 Access the Canon website from a computer.
 
- 2 Select  **Set Up**.
- 3 Enter your printer's model name and click **Go**.
- 4 Click **Start**.


- 5 Click **If you have already prepared your printer, go to Connect**.

▶▶▶ Note

The following steps are for Windows (except Windows 10 in S mode) and macOS users. For other operating systems, continue setup by following the on-screen instructions instead.

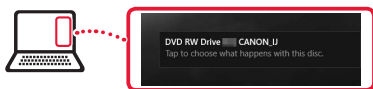
- 6 Click **Download**.
 - The setup file is downloaded to your computer.
- 7 Run the downloaded file.
- 8 Proceed to step 9 on page 5.

B Using the Setup CD-ROM (Windows Only) Provided

- 1 Insert the Setup CD-ROM into your computer. 
- 2 Follow the instructions for your version of Windows.

Windows 10/Windows 8.1

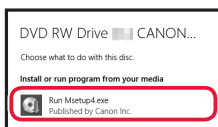
- 1 Click on the following message when it appears on the right-hand side of your computer screen.



»»» Note

If the message does not appear (or is no longer visible), click the **File Explorer** icon in the taskbar. On the left-hand side of the window, click **This PC**. Double click the CD icon that is displayed on the right-hand side. When the content of the CD is displayed, double click **Msetup4.exe**. Proceed to **3**.

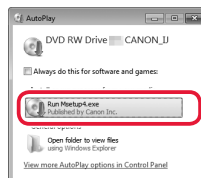
- 2 Click **Run Msetup4.exe**.



- 3 If the **User Account Control** dialog box appears, click **Yes**.

Windows 7

- 1 Click **Run Msetup4.exe**.
 - When the **AutoPlay** screen appears, click **Run Msetup4.exe**.

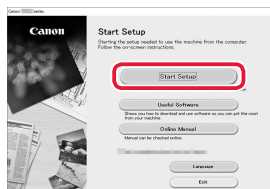


»»» Note

If the **AutoPlay** screen does not appear, in the Start menu, click **Computer**. On the right-hand side of the window, double click the CD icon. When the content of the CD is displayed, double click **Msetup4.exe**.

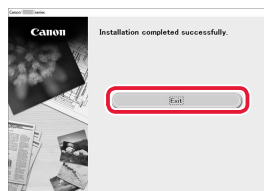
- 2 If the **User Account Control** dialog box appears, click **Continue**.
- 3 Proceed to step 9 below.

- 9 Click **Start Setup**.



- 10 Follow the on-screen instructions.
 - These operations may take some time.

- 11 When the following screen appears, click **Exit**.



Your printer is now connected to your computer. To connect to a smartphone as well, see "7-b. Connecting to a Smartphone" on page 6.

7-b

Connecting to a Smartphone

If you are using multiple smartphones, perform these steps on each smartphone.



Prepare the following before starting.

- 1 Enable the Wi-Fi setting on your smartphone.
 - 2 Connect your smartphone to the wireless router (if you have a wireless router).
- Refer to your smartphone and wireless router manuals for more details.

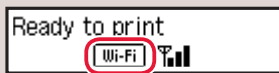
1 Install the "Canon PRINT Inkjet/SELPHY" app on your smartphone.

- Scan the QR code shown on the right to access the Canon website, and then download the app.



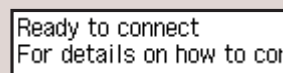
2 Check the printer's screen and proceed to each step.

If the following screen is displayed



- If **Wi-Fi** or **LAN** is displayed, → **C**
- If **Wi-Fi** or **LAN** is not displayed, → **E**

If the following screen is displayed, → **D**



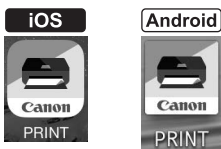
Ready to connect
For details on how to continue, refer to "Getting Started"

▶▶▶ Note

- The printer's screen turns off when the printer is idle for 10 minutes. Press any button (except the **ON** button) on the operation panel to turn on the screen.
- If **Wi-Fi** appears, the printer cannot communicate by Wi-Fi connection. For details, refer to "**Frequently Asked Questions**" at "<https://ij.start.canon>".

C

3 Open the installed app.



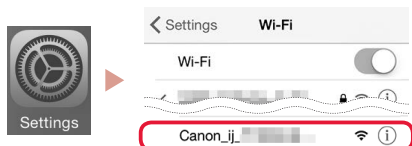
4 Follow the on-screen instructions to add your printer.

Once you have added your printer, you can print from the smartphone. To print photos, see "Loading Photo Paper" on page 8.

D Procedures vary for iOS and Android. Follow the instructions for your operating system.

iOS

- 3 Tap **Settings** on your smartphone's home screen, and tap **Canon_ij_XXXX** in the Wi-Fi settings.



▶▶▶ Note

If **Canon_ij_XXXX** does not appear, follow the procedure in **E**, and then search for **Canon_ij_XXXX** again.

- 4 Open the installed app, and then follow the on-screen instructions to add your printer.

- The printer is added with the most appropriate connection method for the environment you are using.



Android

- 3 Open the installed app, and then follow the on-screen instructions to add your printer.

- The printer is added with the most appropriate connection method for the environment you are using.



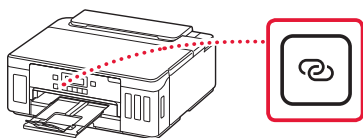
▶▶▶ Note

If a message saying "**No printer has been added. Perform printer setup?**" does not appear after starting the application, follow the procedure in **E** and then return to smartphone operations.

Once you have added your printer, you can print from the smartphone. To print photos, see "Loading Photo Paper" on page 8.

E

- 3 Press and hold the **Wireless connect** button for about 3 seconds.

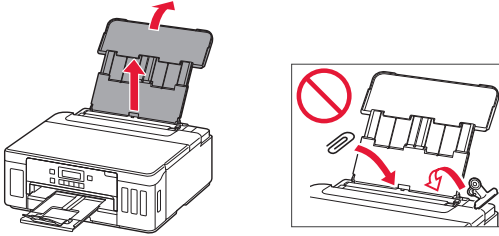


- 4 When **Follow the instructions on the PC or smartphone, etc.** appears on the printer's screen, proceed to **D**.

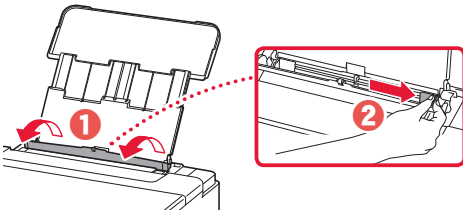
Loading Photo Paper

Photo paper can only be loaded in the rear tray.

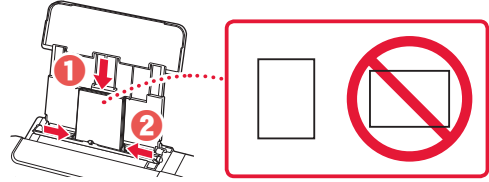
- 1 Open the rear tray cover and extend the paper support.



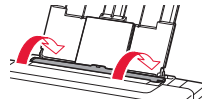
- 2 Open the feed slot cover and slide the right-hand side paper guide to the far right.



- 3 Load several sheets of photo paper with the print side facing up and slide the side paper guide against the edge of the paper stack.



- 4 Close the feed slot cover.



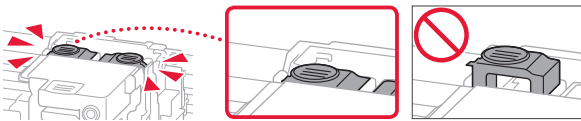
- 5 When **Save the rear tray paper information** appears on the printer's screen, press the **OK** button.

- 6 Select the paper size and type, and press the **OK** button.

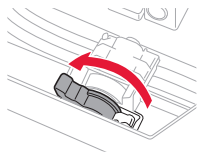
Transporting Your Printer

When relocating the printer, make sure of the following. Refer to the **Online Manual** for details.

Check that both joint buttons are pressed down completely to avoid ink leaks.

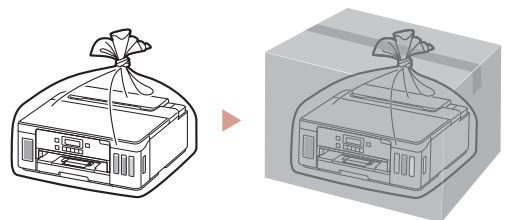


Check that the position of the ink valve lever is closed.



Pack the printer in a plastic bag in case ink leaks.

- Pack the printer in a sturdy box so that it is placed with its bottom facing down, using sufficient protective material to ensure safe transport.
- Do not tilt the printer. Ink may leak.
- Please handle with care and ensure the box remains flat and NOT turned upside down or on its side, as the printer may be damaged and ink in the printer may leak.
- When a shipping agent is handling transport of the printer, have its box marked "THIS SIDE UP" to keep the printer with its bottom facing down. Mark also with "FRAGILE" or "HANDLE WITH CARE".



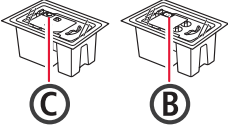
Instalación de la impresora

Configuración en línea
<https://ij.start.canon>



1. Contenido de la caja

● Cabezales de impresión

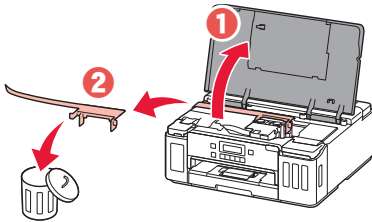


- Frascos de tinta
- Cable de alimentación
- CD-ROM de instalación
- Información de seguridad e información importante
- Guía de inicio (este manual)

2. Retirar los materiales de protección



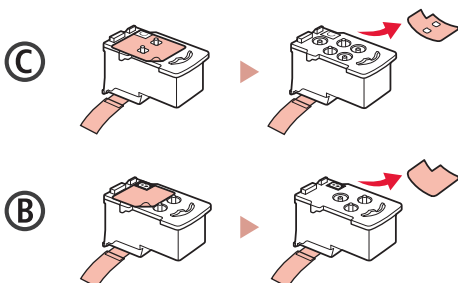
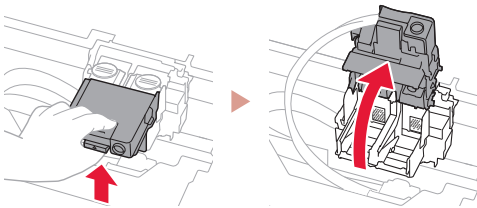
- 1 Retire y tire los materiales de protección y la cinta naranja.
- 2 Abra la cubierta superior, retire y tire la cinta naranja y el material de protección que hay dentro.



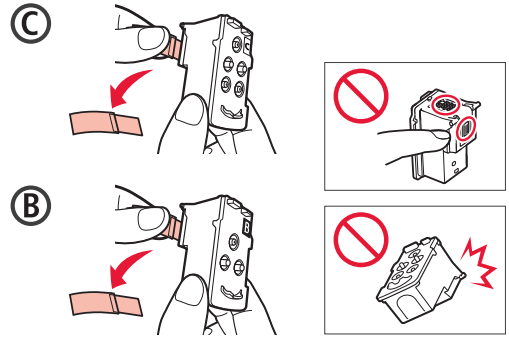
3. Instalar los cabezales de impresión



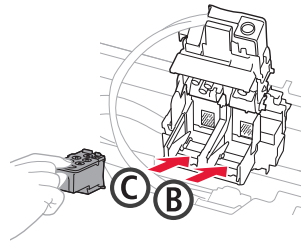
- 1 Abra la cubierta de bloqueo del cabezal de impresión.
- 2 Saque cada cabezal de impresión del paquete y retire la etiqueta.



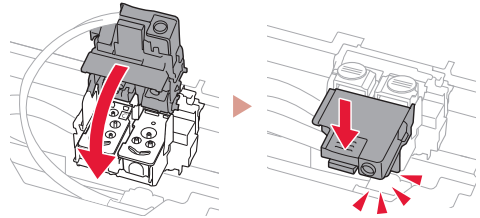
- 3 Retire la cinta protectora.



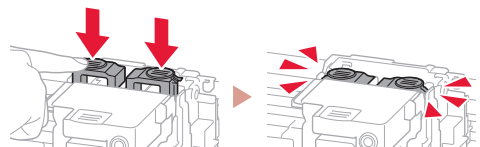
- 4 Inserte el cabezal de impresión C (color) a la izquierda y el cabezal de impresión B (negro) a la derecha.



- 5 Cierra la cubierta de bloqueo del cabezal de impresión y presione hacia abajo hasta que haga clic.



- 6 Presione hacia abajo los dos botones de unión completamente hasta que hagan clic.



Comprobar!



Instalación de la impresora

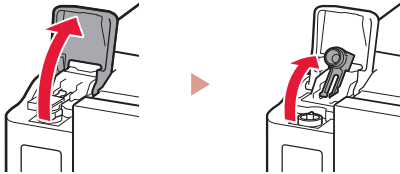
4. Verter la tinta



►►► Importante

Este producto un tratamiento cuidadoso de la tinta, ya que puede salpicar cuando se rellenan de tinta los depósitos de tinta. Es posible que las manchas de tinta no salgan de la ropa u otras pertenencias.

- 1 Abra el cubierta del depósito de tinta y la tapa del depósito a la izquierda de la impresora.

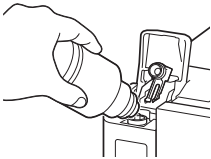


- 2 Sujete el frasco de tinta hacia arriba y gire suavemente la tapa del frasco para retirarla.

Comprobar!

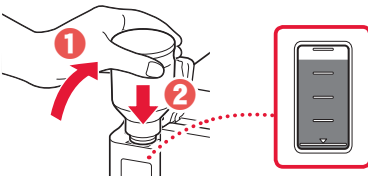


- 3 Alinee la boquilla del frasco de tinta con la entrada.



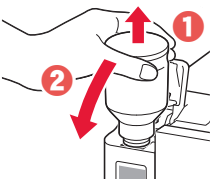
- 4 Coloque el frasco de tinta boca abajo despacio y empuje hacia abajo para verter la tinta.

- Si la tinta no se vierte, retire suavemente el frasco de tinta e inténtelo de nuevo.

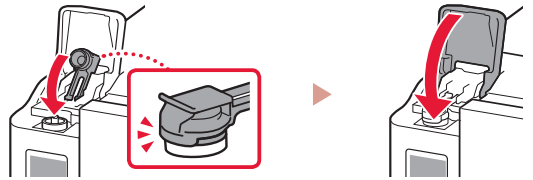


- 5 Retire suavemente el frasco de tinta de la entrada.

- Tenga cuidado de no derramar la tinta.

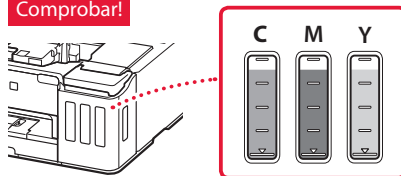


- 6 Reemplace la tapa del depósito de manera segura y, a continuación, cierre la cubierta del depósito de tinta.

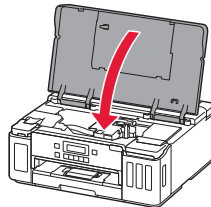


- 7 Repita los pasos del 1 al 6 para verter toda la tinta en los depósitos de tinta correspondientes de la derecha.

Comprobar!



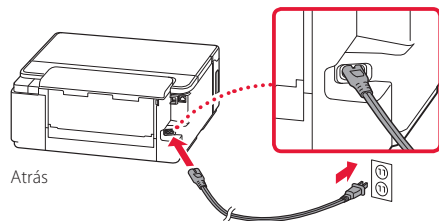
- 8 Cierre la cubierta superior.



5. Encender la impresora



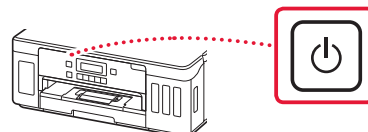
- 1 Conecte el cable de alimentación.



►►► Importante

En este momento, no conecte ningún otro cable.

- 2 Pulse el botón **ACTIVADO (ON)**.



- 3 Si aparece la siguiente pantalla, use los botones ◀ y ▶ para seleccionar el idioma y pulse el botón OK.



Importante

Si aparece un error en la pantalla, consulte "Si un mensaje de error (código de asistencia) se muestra en la pantalla" en la página 3 y siga las instrucciones.

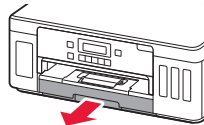
6. Carga del papel



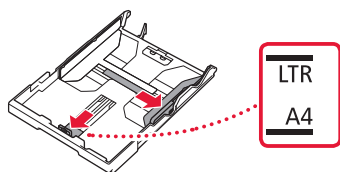
- 1 Si aparece la siguiente pantalla, use los botones ◀ y ▶ para seleccionar **Sí (Yes)** y pulse el botón OK.



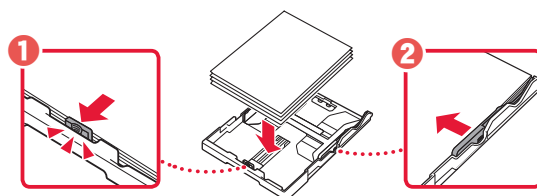
- 2 Retire el cassette de la impresora.



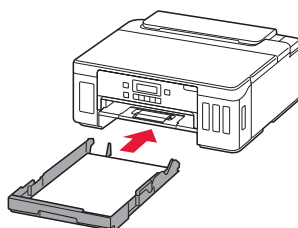
- 3 Separe las guías del papel deslizándolas.
- Deslice la guía del papel derecha hacia el borde derecho. Alinee la guía del papel frontal con la marca Carta o A4.



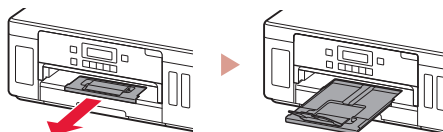
- 4 Cargue el papel.
- Cargue 2 o más hojas de papel normal de tamaño Carta o A4 con el lado de impresión hacia abajo.
 - Coloque el papel delante de la guía del papel frontal y alinee la guía del papel derecha con el ancho del papel.



- 5 Reemplace el cassette.

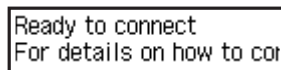
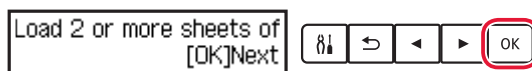


- 6 Extraiga la bandeja de salida del papel.

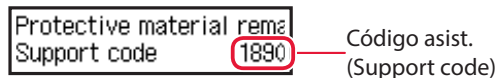


- 7 Siga las instrucciones en pantalla y luego pulse el botón OK.

- Compruebe que **Listo para conectarse (Ready to connect)** se muestra en la pantalla de la impresora.



? Si un mensaje de error (código de asistencia) se muestra en la pantalla



Compruebe el código de asistencia y después siga las instrucciones si el código que se muestra está escrito a continuación.

- **1890**
No se han retirado los materiales de protección.
→ "2. Retirar los materiales de protección" en la página 1
- **1470**
Los cabezales de impresión no están instalados correctamente.
→ "3. Instalar los cabezales de impresión" en la página 1
- **1471**
Los cabezales de impresión no están instalados.
→ "3. Instalar los cabezales de impresión" en la página 1
- **1642**
Es posible que la tinta sea insuficiente.
→ "4. Verter la tinta" en la página 2

Para los demás casos, consulte el **Manual en línea**.

¿Qué dispositivo va a conectar?

Seleccione un dispositivo y siga las instrucciones en la sección relevante.

Ordenador



Ordenador y
teléfono inteligente



Teléfono
inteligente



Sin dispositivo

7-b
página 6

Pulse el botón **Parar (Stop)** y, a continuación, seleccione **No conectar (Do not connect) > Sí (Yes)**, en este orden.

7-a

Conectar al ordenador

Si utiliza varios ordenadores, realice estos pasos en cada ordenador. Hay dos métodos, "A Configuración en línea" y "B Uso del CD-ROM de instalación (solo Windows) proporcionado".




A Configuración en línea

- 1 Acceda al sitio web de Canon desde un ordenador.

<https://ij.start.canon>



- 2 Seleccione  **Configurar**.
- 3 Escriba el nombre del modelo de su impresora y haga clic en **Ir**.
- 4 Haga clic en **Iniciar**.


- 5 Haga clic en **Si ya ha preparado la impresora, vaya a Conectar**.

»»» Nota

Los siguientes pasos son para usuarios de Windows (excepto Windows 10 in S mode) y macOS. Para otros sistemas operativos, continúe con la configuración siguiendo las instrucciones en pantalla.

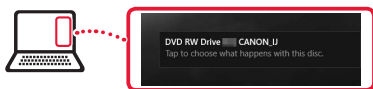
- 6 Haga clic en **Descargar**.
 - El archivo de configuración se descarga en su ordenador.
- 7 Ejecute el archivo descargado.
- 8 Continúe en el paso 9 en página 5.

B Uso del CD-ROM de instalación (solo Windows) proporcionado

- 1 Introduzca el CD-ROM de instalación en su ordenador. 
- 2 Siga las instrucciones para su versión de Windows.

Windows 10/Windows 8.1

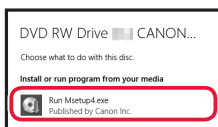
- 1 Haga clic en el mensaje siguiente cuando se muestre en el lado derecho de la pantalla del ordenador.



»»» Nota

Si el mensaje no aparece (o si ya no se ve), haga clic en el icono de **Explorador de archivos (File Explorer)** en la barra de tareas. En la parte izquierda de la ventana, haga clic en **Este equipo (This PC)**. Haga doble clic en el icono del CD  que se muestra en el margen derecho. Cuando se muestre el contenido del CD, haga doble clic en **Msetup4.exe**. Vaya al paso **3**.

- 2 Haga clic en **Ejecutar Msetup4.exe (Run Msetup4.exe)**.




- 3 Si se muestra el cuadro de diálogo **Control de cuentas de usuario (User Account Control)**, haga clic en **Sí (Yes)**.

Windows 7

- 1 Haga clic en **Ejecutar Msetup4.exe (Run Msetup4.exe)**.
 - Cuando se muestre la pantalla **Reproducción automática (AutoPlay)**, haga clic en **Ejecutar Msetup4.exe (Run Msetup4.exe)**.



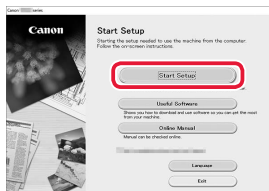
»»» Nota

Si no aparece la pantalla **Reproducción automática (AutoPlay)**, en el menú Inicio, haga clic en **Equipo (Computer)**. En el margen derecho de la ventana, haga doble clic en el icono del CD . Cuando se muestre el contenido del CD, haga doble clic en **Msetup4.exe**.

- 2 Si se muestra el cuadro de diálogo **Control de cuentas de usuario (User Account Control)**, haga clic en **Continuar (Continue)**.

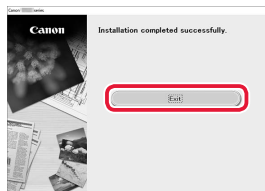
- 3 Continúe en el paso 9 siguiente.

- 9 Haga clic en **Iniciar configuración (Start Setup)**.



- 10 Siga las instrucciones que aparezcan en pantalla.
 - Estas operaciones pueden llevar algún tiempo.

- 11 Cuando aparezca la siguiente pantalla, haga clic en **Salir (Exit)**.



Ahora su impresora estará conectada al ordenador. Para conectar con un teléfono inteligente también, consulte "7-b. Conexión con un teléfono inteligente" en la página 6.

7-b

Conexión con un teléfono inteligente

Si utiliza varios teléfonos inteligentes, realice estos pasos en cada teléfono inteligente.



Prepare lo siguiente antes de empezar.

- 1 Active la configuración de Wi-Fi en su teléfono inteligente.
 - 2 Conecte su teléfono inteligente al router inalámbrico (si tiene un router inalámbrico).
- Consulte los manuales de su teléfono inteligente y del router inalámbrico para obtener más detalles.

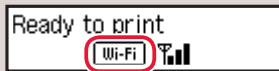
1 Instale la aplicación "Canon PRINT Inkjet/SELPHY" en su teléfono inteligente.

- Escanee el código QR que se muestra a la derecha para acceder al sitio web de Canon y, a continuación, descargue la aplicación.



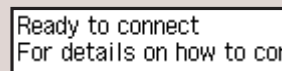
2 Compruebe la pantalla de la impresora y siga con cada paso.

Si se muestra la siguiente pantalla



- Si se muestra **Wi-Fi** o **LAN** → **C**
- Si no se muestra ni **Wi-Fi** ni **LAN** → **E**

Si se muestra la siguiente pantalla, → **D**



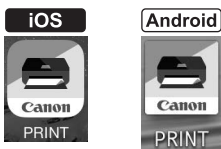
Listo para conectarse
Para información sobre cómo continuar,
consulte "Guía de inicio"

Nota

- La pantalla de la impresora se apaga cuando la impresora está inactiva durante 10 minutos. Pulse cualquier botón (excepto el botón **ACTIVADO (ON)**) en el panel de control para encender la pantalla.
- Si aparece **Wi-Fi**, la impresora no puede comunicarse mediante una conexión Wi-Fi. Para obtener más información, consulte "**Preguntas más frecuentes**" en ["https://ij.start.canon"](https://ij.start.canon).

C

3 Abra la aplicación instalada.



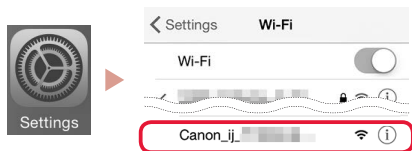
4 Siga las instrucciones en pantalla para añadir su impresora.

Cuando haya agregado la impresora, podrá imprimir desde el teléfono inteligente. Para imprimir fotos, consulte "Carga de papel fotográfico" en la página 8.

D Los procedimientos son diferentes para iOS y Android. Siga las instrucciones para su sistema operativo.

iOS

- 3 Toque **Ajustes (Settings)** en la pantalla de inicio de su teléfono inteligente y después toque **Canon_ij_XXXX** en los ajustes de Wi-Fi.



Nota

Si **Canon_ij_XXXX** no aparece, siga el procedimiento en **E** y después busque **Canon_ij_XXXX** de nuevo.

- 4 Abra la aplicación instalada y luego siga las instrucciones en la pantalla para agregar su impresora.



- La aplicación está agregada con el método de conexión más adecuado para el ambiente que utilice.

Android

- 3 Abra la aplicación instalada y luego siga las instrucciones en la pantalla para agregar su impresora.



- La aplicación está agregada con el método de conexión más adecuado para el ambiente que utilice.

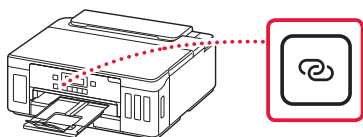
Nota

Si no aparece el siguiente mensaje: "**No se ha agregado ninguna impresora. ¿Realizar preparación de impresora? (No printer has been added. Perform printer setup?)**" después de iniciar la aplicación, siga el procedimiento en **E** y después vuelva a las operaciones del teléfono inteligente.

Cuando haya agregado la impresora, podrá imprimir desde el teléfono inteligente. Para imprimir fotos, consulte "Carga de papel fotográfico" en la página 8.

E

- 3 Pulse el botón **Conexión inalámbrica (Wireless connect)** y manténgalo pulsado durante aproximadamente durante 3 segundos.

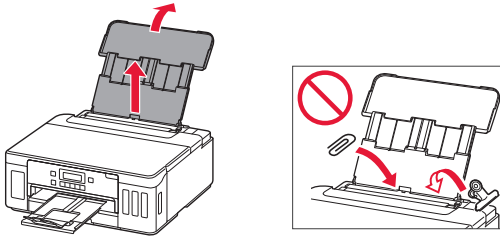


- 4 Cuando se muestre **Siga las instrucciones del PC o teléf. inteligente, etc.** en la pantalla de la impresora, siga con **D**.

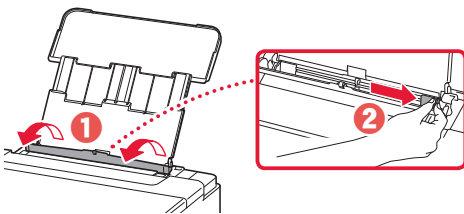
Carga de papel fotográfico

El papel fotográfico solo se puede cargar en la bandeja posterior.

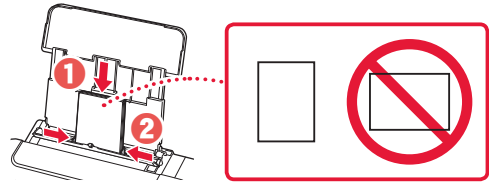
- 1 Abra la cubierta de la bandeja posterior y extienda el soporte del papel.



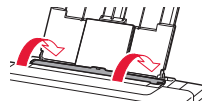
- 2 Abra la cubierta de la ranura de alimentación y deslice la guía del papel del lado derecho totalmente hacia la derecha.



- 3 Cargue varias hojas de papel fotográfico con la cara de impresión hacia arriba y deslice la guía del papel lateral contra el borde de las hojas de papel.



- 4 Cierre la cubierta de la ranura de alimentación.



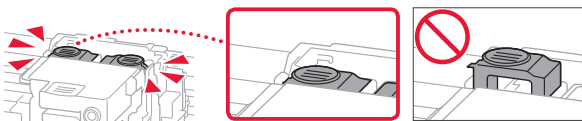
- 5 Cuando **Registre la información de papel de la bandeja posterior (Save the rear tray paper information)** se muestre en la pantalla de la impresora, pulse el botón **OK**.

- 6 Seleccione el tipo y tamaño de papel y pulse el botón **OK**.

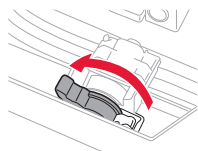
Transporte de la impresora

Cuando vaya a transportar la impresora, asegúrese de lo siguiente. Consulte el **Manual en línea** para obtener más información.

Compruebe que ambos botones de unión se hayan presionado hacia abajo completamente para evitar derrames de tinta.

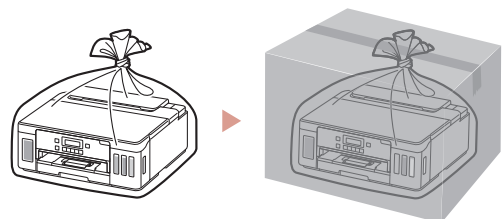


Compruebe que la posición de la palanca de la válvula de tinta esté cerrada.



Embale la impresora en una bolsa de plástico por si hay derrames de tinta.

- Embale la impresora en una caja resistente y de modo que no quede boca abajo. Utilice suficiente material de protección para garantizar un transporte seguro.
- No incline la impresora. De lo contrario, es posible que la tinta se derrame.
- Manipule con cuidado y asegúrese de que la caja permanece en una superficie plana y que **NO** se coloca boca abajo o de lado, ya que la impresora podría dañarse y la tinta de la impresora, derramarse.
- Cuando se ocupe del transporte de la impresora una empresa de mensajería, marque la caja con "ESTE LADO ARRIBA" para mantener la impresora con la parte inferior abajo. Márquela también con "FRÁGIL" o "MANEJAR CON CUIDADO".



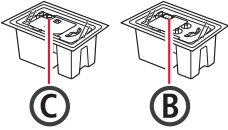
Configurando a impressora

Configuração On-line
<https://ij.start.canon>



1. Conteúdo da Caixa

● Cabeças de impressão

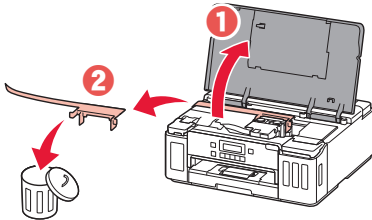


- Garrafas de tinta
- Cabo de alimentação
- CD-ROM de instalação
- Informações Importantes e Sobre Segurança
- Para Começar (este manual)

2. Removendo os materiais da embalagem



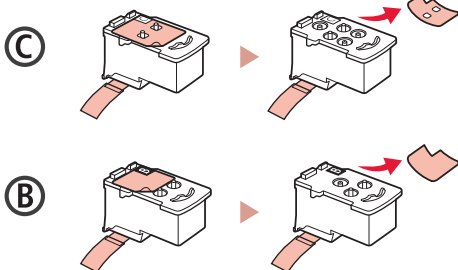
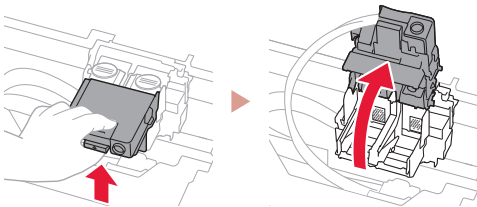
- 1 Remova e descarte quaisquer materiais de embalagem e a fita laranja.
- 2 Abra a tampa superior, remova e descarte a fita laranja e o material de proteção que estão dentro.



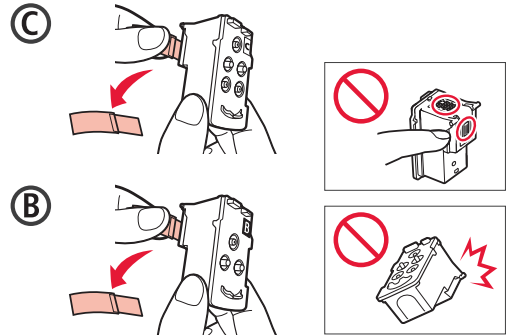
3. Instalando as cabeças de impressão



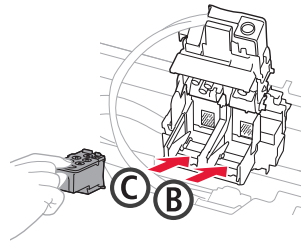
- 1 Abra a tampa de fixação da cabeça de impressão.
- 2 Retire cada cabeça de impressão do pacote e remova a etiqueta.



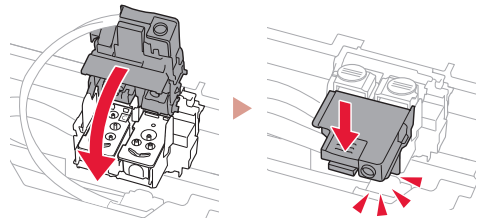
- 3 Remova a fita de proteção.



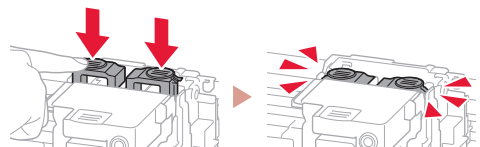
- 4 Insira a cabeça de impressão C (colorida) à esquerda e a cabeça de impressão B (preta) à direita.



- 5 Feche a tampa de fixação da cabeça de impressão e pressione para baixo até ouvir um clique.



- 6 Pressione os dois botões acoplados completamente até que eles emitam um clique.



Verificar!



Configurando a impressora

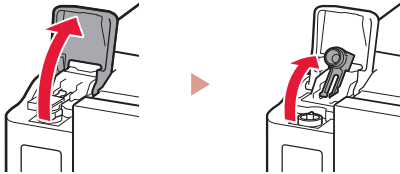
4. Colocando tinta



►►► Importante

Este produto requer manuseio cauteloso da tinta. A tinta pode respingar quando cartuchos de tinta estão cheios. Se a tinta entrar em contato com roupas ou objetos, pode ser que ela não saia.

- 1 Abra a tampa do cartucho de tinta e a tampa do cartucho à esquerda da impressora.

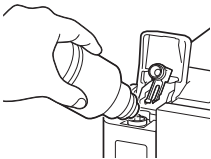


- 2 Segure a garrafa de tinta na posição vertical e gire cuidadosamente a tampa da garrafa para removê-la.

Verificar!

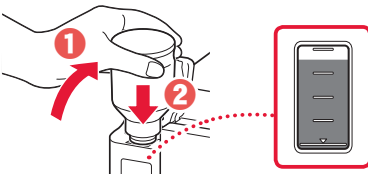


- 3 Alinhe o bocal da garrafa de tinta com a entrada.



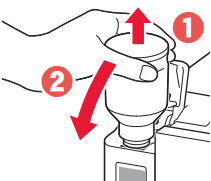
- 4 Levante lentamente a garrafa de tinta de cabeça para baixo e empurre para baixo para despejar a tinta.

- Se a tinta não for despejada, remova lentamente a garrafa de tinta e tente novamente.

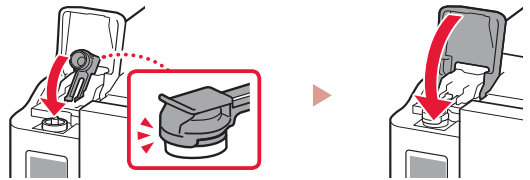


- 5 Remova lentamente a garrafa de tinta da entrada.

- Tenha cuidado para não derramar a tinta.

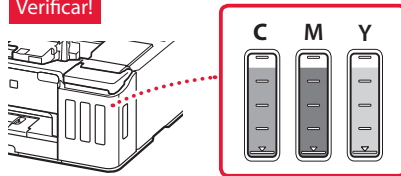


- 6 Substitua a tampa do cartucho **com segurança** e feche a tampa do cartucho de tinta.

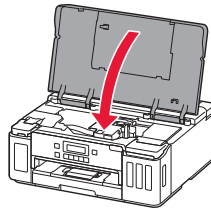


- 7 Repita as etapas de 1 a 6 para colocar toda a tinta nos cartuchos de tinta correspondentes à direita.

Verificar!



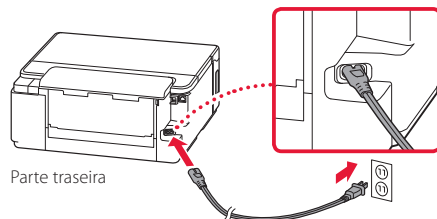
- 8 Feche a tampa superior.



5. Ligando a Impressora



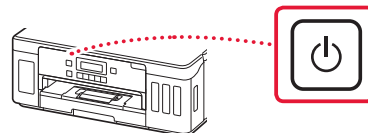
- 1 Conecte o cabo de alimentação.



►►► Importante

Não conecte quaisquer outros cabos ainda.

- 2 Pressione o botão **ATIVADO (ON)**.



- 3 Quando a tela a seguir for exibida, use os botões ◀ e ▶ para seleccionar um idioma e, em seguida, pressione o botão **OK**.



►►► **Importante**

Se aparecer um erro na tela, consulte "Se uma mensagem de erro (código de suporte) aparecer na tela" na página 3 e siga as instruções.

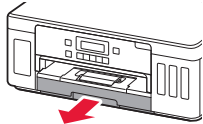
6. Colocando papel



- 1 Quando a tela a seguir for exibida, use os botões ◀ e ▶ para seleccionar **Sim (Yes)** e, em seguida, pressione o botão **OK**.

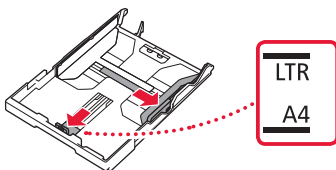


- 2 Remova o cassete da impressora.



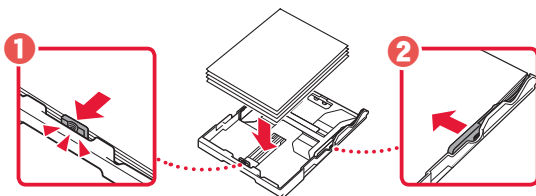
- 3 Deslize as guias do papel.

- Deslize a guia do papel direita até a borda direita. Alinhe a guia do papel frontal com a marcação Letter ou A4.

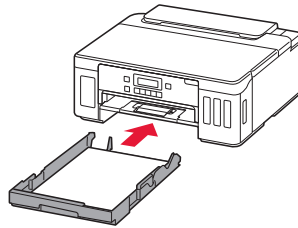


- 4 Coloque o papel.

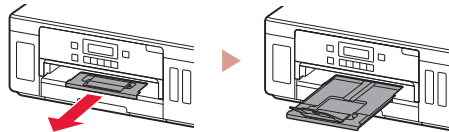
- Carregue 2 ou mais folhas de papel comum tamanho Letter ou A4 com o lado a ser impresso voltado para baixo.
- Coloque o papel na guia do papel frontal e alinhe a guia do papel direita com a largura do papel.



- 5 Substitua o cassete.

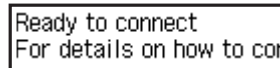
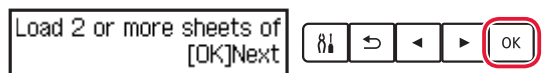


- 6 Puxe para fora a bandeja de saída do papel.



- 7 Siga as instruções na tela e pressione o botão **OK**.

- Verifique se **Pronto para conectar (Ready to connect)** aparece na tela da impressora.



? Se uma mensagem de erro (código de suporte) aparecer na tela



Verifique o código de suporte e siga as instruções se o código exibido estiver escrito abaixo.

- **1890**
Os materiais de proteção não foram removidos.
→ "2. Removendo os materiais da embalagem" na página 1
- **1470**
As cabeças de impressão não estão instaladas corretamente.
→ "3. Instalando as cabeças de impressão" na página 1
- **1471**
Nenhuma cabeça de impressão está instalada.
→ "3. Instalando as cabeças de impressão" na página 1
- **1642**
Pode haver tinta insuficiente.
→ "4. Colocando tinta" na página 2

Para todos os outros casos, consulte o **Manual On-line**.

Configurando a impressora

Qual dispositivo você está conectando?

Selecione um dispositivo e siga as instruções na seção relevante.

Computador



Computador
e smartphone



Smartphone



Nenhum dispositivo

7-b
página 6

Pressione o botão **Parar (Stop)** e selecione **Não conectar (Do not connect) > Sim (Yes)**, nesta ordem.

7-a

Conectando a um Computador

Se você estiver usando vários computadores, execute estas etapas em cada computador. Existem dois métodos, "A Configuração On-line" e "B Usando o CD-ROM de instalação (Somente Windows) fornecido".



A Configuração On-line

- 1 Acesse o site Canon de um computador.

<https://ij.start.canon>



- 2 Selecione  **Configurar**.

- 3 Insira o nome do modelo da sua impressora e clique em **Ir**.

- 4 Clique em **Iniciar**.

- 5 Clique em **Se você já tiver preparado a sua impressora, vá para Conectar**.

»»» Nota

As seguintes etapas são para Windows (exceto Windows 10 in S mode) e usuários do macOS. Para outros sistemas operacionais, continue a configuração seguindo as instruções na tela.

- 6 Clique em **Download**.

- O arquivo de configuração foi transferido para o seu computador.

- 7 Execute o arquivo baixado.

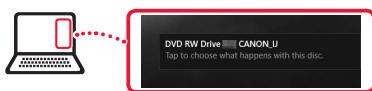
- 8 Prossiga para a etapa 9 na página 5.

B Usando o CD-ROM de instalação (Somente Windows) fornecido

- 1 Insira o CD-ROM de instalação no seu computador.
- 2 Siga as instruções para a sua versão do Windows.

Windows 10/Windows 8.1

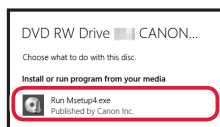
- 1 Clique na mensagem a seguir quando ela for exibida no lado direito da tela do seu computador.



»»» Nota

Se a mensagem não for exibida (ou se não for mais visível), clique no ícone do **Explorador de Arquivos (File Explorer)** na barra de tarefas. No lado esquerdo da janela, clique em **Este PC (This PC)**. Clique duas vezes no ícone do CD exibido no lado direito. Quando o conteúdo do CD for exibido, clique duas vezes em **Msetup4.exe**. Prossiga para **3**.

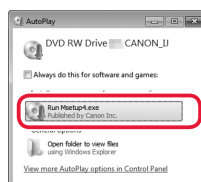
- 2 Clique em **Executar Msetup4.exe (Run Msetup4.exe)**.



- 3 Se a caixa de diálogo **Controle de Conta de Usuário (User Account Control)** for exibida, clique em **Sim (Yes)**.

Windows 7

- 1 Clique em **Executar Msetup4.exe (Run Msetup4.exe)**.
 - Quando a tela **Reprodução Automática (AutoPlay)** for exibida, clique em **Executar Msetup4.exe (Run Msetup4.exe)**.

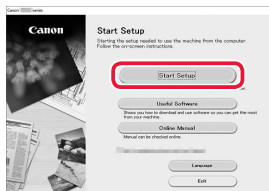


»»» Nota

Se a tela **Reprodução Automática (AutoPlay)** não for exibida, no menu Iniciar, clique em **Computador (Computer)**. No lado direito da janela, clique duas vezes no ícone do CD. Quando o conteúdo do CD for exibido, clique duas vezes em **Msetup4.exe**.

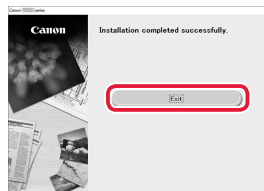
- 2 Se a caixa de diálogo **Controle de Conta de Usuário (User Account Control)** for exibida, clique em **Continuar (Continue)**.
- 3 Prossiga para a etapa 9 abaixo.

- 9 Clique em **Iniciar configuração (Start Setup)**.



- 10 Siga as instruções na tela.
 - Estas operações podem levar algum tempo.

- 11 Quando a seguinte tela for exibida, clique em **Sair (Exit)**.



Agora, a impressora está conectada ao seu computador. Para conectar a um smartphone, consulte "7-b. Conectando a um smartphone" na página 6.

7-b

Conectando a um smartphone

Se você estiver usando vários smartphones, execute estas etapas em cada smartphone.



Prepare o seguinte antes de iniciar.

- 1 Ative a configuração Wi-Fi no seu smartphone.
 - 2 Conecte seu smartphone ao roteador sem fio (se você tiver um roteador sem fio).
- Consulte os manuais do seu smartphone e do seu roteador sem fio para obter mais detalhes.

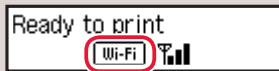
1 Instale o aplicativo "Canon PRINT Inkjet/SELPHY" no seu smartphone.

- Digitalize o código QR exibido à direita para acessar o site da Canon e fazer download do aplicativo.



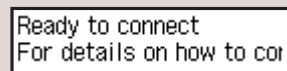
2 Verifique a tela da impressora e prossiga pelas etapas.

Se a seguinte tela for exibida



- Se **Wi-Fi** ou **LAN** for exibida, → **C**
- Se **Wi-Fi** ou **LAN** não for exibida, → **E**

Se a seguinte tela for exibida → **D**



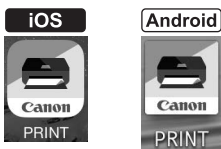
Pronto para conectar
Para obter detalhes sobre como continuar,
consulte "Para Começar"

Nota

- A tela da impressora desliga quando a impressora está ociosa por 10 minutos. Pressione qualquer botão (exceto o botão **ATIVADO (ON)**) no painel de controle para exibir a tela.
- Se **Wi-Fi** for exibido, a impressora não poderá se comunicar por meio de uma conexão Wi-Fi. Para obter detalhes, consulte "**Perguntas Frequentes**" em "<https://ij.start.canon>".

C

3 Abra o aplicativo instalado.



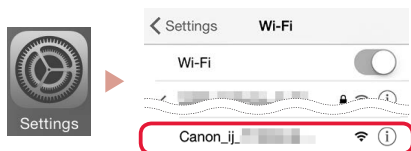
4 Siga as instruções na tela para adicionar sua impressora.

Depois que você adicionar a impressora, poderá imprimir do smartphone. Para imprimir fotos, consulte "Colocando Papel Fotográfico" na página 8.

D Os procedimentos podem variar para iOS e Android. Siga as instruções para o seu sistema operacional.

iOS

- 3 Toque em **Configurações (Settings)** na tela inicial do seu smartphone e depois em **Canon_ij_XXXX** nas configurações de Wi-Fi.



Nota

Se **Canon_ij_XXXX** não for exibido, siga o procedimento em **E**, depois busque por **Canon_ij_XXXX** novamente.

- 4 Abra o aplicativo instalado e siga as instruções na tela para adicionar sua impressora.

- A impressora está adicionada com o método de conexão mais apropriado para o ambiente que você está usando.



Android

- 3 Abra o aplicativo instalado e siga as instruções na tela para adicionar sua impressora.



- A impressora está adicionada com o método de conexão mais apropriado para o ambiente que você está usando.

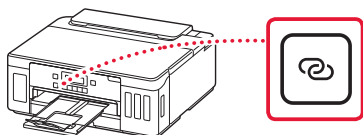
Nota

Se uma mensagem dizendo "**Nenhuma impressora foi adicionada. Executar configuração da impressora? (No printer has been added. Perform printer setup?)**" não for exibida após iniciar o aplicativo, siga o procedimento em **E** e depois retorne às operações do smartphone.

Depois que você adicionar a impressora, poderá imprimir do smartphone. Para imprimir fotos, consulte "Colocando Papel Fotográfico" na página 8.

E

- 3 Mantenha pressionado o botão **Conexão sem fio (Wireless connect)** por aproximadamente 3 segundos.

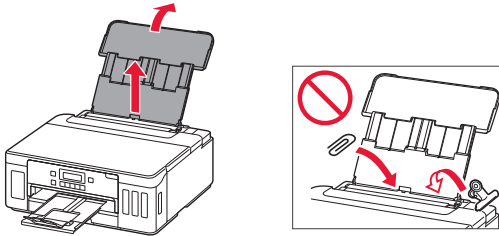


- 4 Quando **Siga as instruções no PC ou no smartphone etc.** aparecer na tela da impressora, prossiga para **D**.

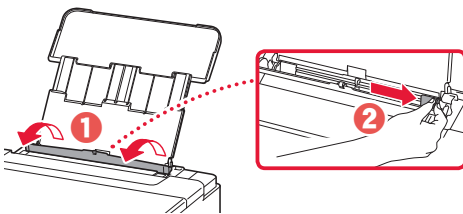
Colocando Papel Fotográfico

Papel fotográfico só pode ser carregado na bandeja traseira.

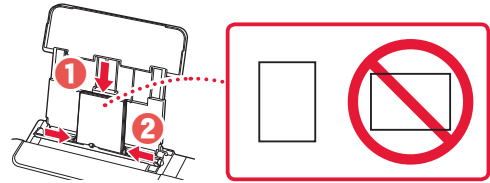
- 1 Abra a tampa da bandeja traseira e estenda o suporte de papel.



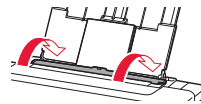
- 2 Abra a tampa do slot de alimentação e deslize a guia do papel do lado direito para a extrema direita.



- 3 Carregue várias folhas de papel fotográfico com o lado a ser impresso virado para cima e deslize a guia do papel em direção à borda da pilha de papel.



- 4 Feche a tampa do slot de alimentação.



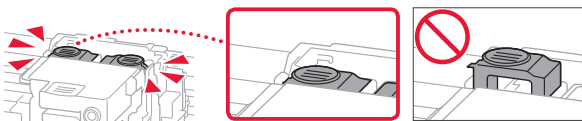
- 5 Quando **Registrar as informações do papel da bandeja traseira (Save the rear tray paper information)** aparecer na tela da impressora, pressione o botão **OK**.

- 6 Selecione o tamanho e o tipo de papel, e depois pressione o botão **OK**.

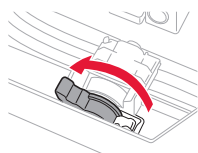
Transportando sua impressora

Ao mudar a posição da impressora, certifique-se do seguinte. Consulte o **Manual On-line** para obter detalhes.

Verifique se ambos os botões acoplados foram pressionados para baixo completamente para evitar vazamentos de tinta.

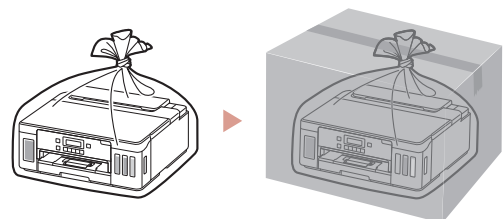


Verifique se a posição da alavanca da válvula de tinta está fechada.



Embale a impressora em um saco plástico caso ocorra vazamento de tinta.

- Coloque a impressora em uma caixa resistente de modo que tenha sua parte inferior virada para baixo, usando material de proteção suficiente para garantir o transporte seguro.
- Não incline a impressora. A tinta pode vazar.
- Manuseie com cuidado e garanta que a caixa permaneça na horizontal e **NÃO** de cabeça para baixo ou de lado, pois a impressora pode ser danificada e a tinta da impressora pode vazar.
- Quando um agente de transporte estiver manuseando o transporte da impressora, marque a caixa com "ESTE LADO PARA CIMA" para manter a parte inferior da impressora virada para baixo. Marque também com "FRÁGIL" ou "MANUSEAR COM CUIDADO".





Access Online Manual

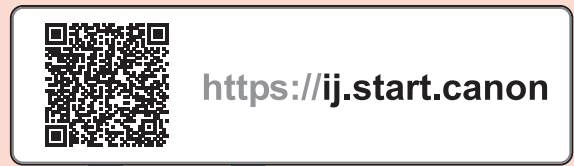
Acesse o Manual On-line

Acceso al Manual en línea

From your browser

Desde su navegador

Do seu navegador



From the "Canon G5000 series Online Manual" desktop shortcut

Desde el acceso directo del escritorio "Manual en línea Canon G5000 series (Canon G5000 series Online Manual)"

Do atalho "Manual On-line da Canon G5000 series (Canon G5000 series Online Manual)" da área de trabalho