

Philips
Lokówka

SalonCurl Essential
16 mm

HP4657/00



Po prostu Iśniące loki

Lokówka SalonCurl Essential

Doskonała lokówka do mocnego skręcania loków i drobnych loczków

Doskonale wystylizowane włosy

- Wałek o średnicy 16 mm do skręcania zwartych loków i loczków
- Temperatura 180°C zapewnia wspaniałe rezultaty

Łatwa obsługa

- Wskaźnik gotowości do użycia
- Krótki czas nagrzewania, gotowość do użycia po 60 sekundach
- Wskaźnik zasilania
- Nienagrzewająca się końcówka umożliwia łatwe i bezpieczne korzystanie z urządzenia
- Obrotowe połączenie przewodu sieciowego zapobiega plątaniu przewodów
- Przewód zasilający 1,8 m
- Uniwersalne napięcie

PHILIPS

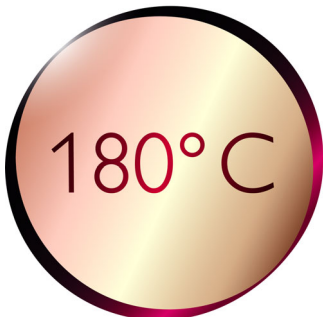
Zalety

Wałek o średnicy 16 mm



Dzięki średnicy wałka wynoszącej 16 mm można tworzyć loki i loczki, które nadadzą twarzy radosny i młody wygląd.

Temperatura 180°C



Wysoka temperatura pozwala zmieniać kształt fryzury oraz uzyskać doskonały wygląd, jak po wyjściu z salonu.

Błyskawiczne nagrzewanie



Lokówka zapewnia krótki czas nagrzewania i jest gotowa do pracy po 60 sekundach

Wskaźnik zasilania

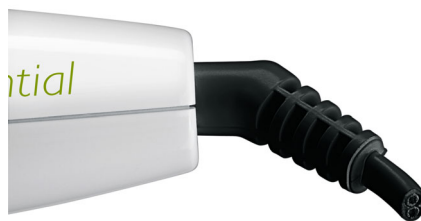
Wskaźnik zasilania

Nienagrzewająca się końcówka



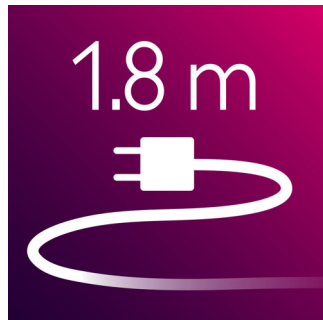
Końcówka lokówki została wykonana ze specjalnego materiału nieprzewodzącego ciepła, dzięki czemu nie nagrzewa się i możesz ją trzymać podczas modelowania włosów.

Obrotowe połączenie przewodu sieciowego



Przydatna technologia obrotowego połączenia przewodu sieciowego pozwala obracać przewodem, dzięki czemu przewody nie płaczą się.

Przewód o długości 1,8 m



Przewód zasilający 1,8 m

Dane techniczne

Specyfikacja techniczna

- Maksymalna temperatura: 180 °C
- Zakres temperatur: jedno ustawienie
- Czas podgrzewania: 120s
- Kolor/wykończenie: biały i żółtozielony
- Długość przewodu: 1,8 m
- Średnica: 16 mm
- Typ grzałki: Grzałka ceramiczna PTC
- Napięcie: ogólnosiwiatowy

Właściwości

- Wskaźnik gotowości do użycia
- Nienagrzewająca się końcówka
- Obrotowe połączenie przewodu sieciowego
- Uchwyt do zawieszania

Typ włosów

- Rezultat: Mocno skręcone loki i loczki
- Długość włosów: Średnie, Długie
- Grubość włosów: Grube, Cienkie, Średnie

Serwis

- 2 lata gwarancji

