



Philips
Lockenstab

16 mm-Warmluftbürste
180 °C Temperatur
Verchromt

HP4657/00



Glänzende Locken einfach stylen

SalonCurl Essential Lockenstab

Der unentbehrliche Lockenstab für feste Locken und Korkenzieherlocken

Schön gestylte Haare

- 16 mm-Warmluftbürste für feste Locken und Korkenzieherlocken
- 180 °C Temperatur für beste Ergebnisse

Einfach zu bedienen

- Bereitschaftsanzeige
- Kurze Aufheizzeit, einsatzbereit in 60 Sekunden
- Statusleuchte (Ein/Aus)
- Cool-Tip-Spitze für einfachere und sichere Verwendung
- Kabelgelenk zur Vermeidung von Kabelgewirr
- 1,8 m Stromkabel
- Universalnetzteil

PHILIPS

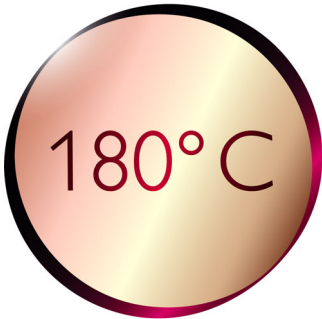
Besonderheiten

16 mm-Warmluftbürste



Mit dem Lockenstabdurchmesser von 16 mm können Sie Locken und Korkenzieherlocken für einen fröhlichen und jungen Look erzielen.

180 °C Temperatur



Mithilfe dieser hohen Temperatur können Sie die Form Ihrer Haare ändern, und Sie erhalten den perfekten Look, als würden Sie gerade vom Friseur kommen.

Schnelles Aufheizen



Der Lockenstab bietet eine kurze Aufheizzeit und ist innerhalb von 60 Sekunden einsatzbereit.

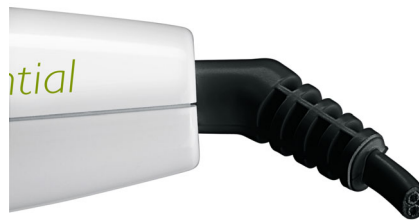
Statusleuchte (Ein/Aus) Statusleuchte (Ein/Aus)

Cool-Tip-Spitze



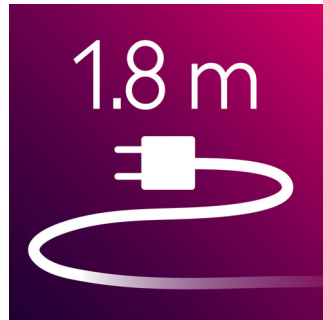
Die Cool-Tip-Spitze des Stylers wurde aus einem besonders hitzebeständigen Material gefertigt, damit sie kühl bleibt. Sie können das Gerät beim Styling sicher und bedienungsfreundlich in der Hand halten.

Kabelgelenk



Das praktische Kabelgelenk dreht das Kabel und vermeidet somit Kabelgewirr.

Kabellänge 1,8 m



1,8 m Stromkabel

Daten

Technische Daten

- Maximaltemperatur: 180 °C
- Temperaturbereich: Eine Stufe
- Heizzeit: 120 s
- Farbe/Design: Weiß und Hellgrün
- Kabellänge: 1,8 m
- Schaftdurchmesser: 16 mm
- Heiz-Typ: PTC-Keramikheizer
- Spannung: weltweit

Eigenschaften

- Bereitschaftsanzeige
- Cool-Tip-Spitze
- Kabelgelenk
- Aufhängeöse

Haartyp

- Ergebnis: Feste Locken und Korkenzieherlocken
- Haarlänge: Mittel, Lang
- Haardicke: Dick, Dünn, Mittel

Service

- 2 Jahre weltweite Garantie



Ausstellungsdatum
2014-08-10

Version: 13.2.1

12 NC: 0000 000 00000
EAN: 08 71010 32895 79

© 2014 Koninklijke Philips N.V.
Alle Rechte vorbehalten.

Technische Daten können ohne vorherige Ankündigung geändert werden. Die Marken sind Eigentum von Koninklijke Philips N.V. oder der jeweiligen Firmen.

www.philips.com