

PHILIPS

Friggitrice elettrica

1000 g



HD6110



Alimenti fritti e croccanti in tutta semplicità

Facile da usare e pulire

Grazie a 1.900 W di potenza, la friggitrice Philips offre ottimi risultati in pochi minuti. È facile da usare grazie al coperchio e al cestino per friggere smontabili e lavabili in lavastoviglie, e dispone di un beccuccio integrato per il rilascio dell'olio.

Pulizia facile e veloce

- Il cestello e il coperchio rimovibile possono essere lavati in lavastoviglie

Facilità d'uso

- Il filtro lavabile in lavastoviglie riduce gli odori sgradevoli
- Il cestello può essere ripiegato e riposto con facilità
- Vano portacavo

Sicura

- Le pareti esterne rimangono fredde evitando il rischio di scottature
- Apertura automatica del coperchio con un semplice tocco

Svuotamento facile dell'olio

- Beccuccio integrato per svuotare l'olio senza versarlo

In evidenza

Componenti lavabili in lavastoviglie



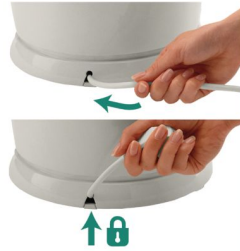
Il cestello e il coperchio rimovibile possono essere lavati in lavastoviglie

Beccuccio integrato



Consente di svuotare facilmente l'olio senza versarlo.

Vano portacavo



Custodia per il cavo per tenere la cucina sgombra e in ordine.

Coperchio a rilascio automatico



Apertura automatica del coperchio con un semplice tocco

Specifiche

Caratteristiche generali

Termostato regolabile: 150-190 °C
Impugnature
Spia di accensione
Piedini antiscivolo

Specifiche tecniche

Assorbimento: 1900 W
Vtaggio: 220-240 V
Frequenza: 50/60 Hz
Capacità: 1000 g
Capacità olio: 2 L
Lunghezza cavo: 1 m

Caratteristiche del design

Dimensioni (Lung. x Larg. x Alt.): 300 x 255 x 380 mm
Peso apparecchio: 2,8 Kg
Materiali: Plastica (PP)
Colori: Bianco con sfumature verdi chiare