

Evoluent D Wireless

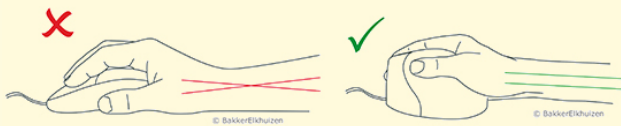
La dernière édition sans fil



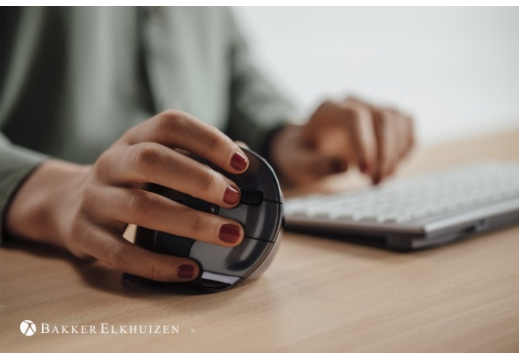
La dernière souris verticale sans fil. Conçue sur base de plus de 18 ans d'expérience et de recherche.

Puisque la souris se tient comme une poignée de main, elle diminue et prévient les désagréments (physiques). Le poignet est moins courbé vers le côté et l'avant-bras doit moins s'incliner.

Grâce à la position de "poignée de main" de cette souris verticale, votre poignet est moins courbé vers le côté et l'avant-bras doit moins s'incliner (Schmid et al., 2015). Et donc l'activité musculaire dans l'avant-bras est inférieure par rapport à une souris standard (Quemelo & Vieira, 2013).



Il ressort d'études que l'utilisation d'une souris verticale permet un rétablissement plus rapide des lésions aux bras, poignets et mains (Aarås et al., 2001).



La dernière édition d'Evoluent chez BakkerElkhuizen

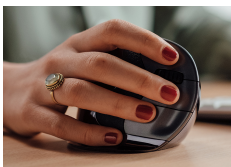
Chez Evoluent D Wireless, l'on a opté pour des matériaux de qualité élevée, ce qui procure un look and feel premium. La durée d'accoutumance de cette souris verticale est en outre très courte. Ce qui importe également est qu'Evoluent D Wireless existe en 2 versions, de sorte à ce qu'elle puisse être utilisée pour quasi toutes les mains. Cette souris convient toutefois uniquement aux droitiers. En journée, vous utilisez souvent votre souris. Avec une souris traditionnelle, vos poignets sont courbés, vos bras souffrent de torsions et vos épaules de tensions. Différentes souris ergonomiques ont été lancées sur le marché pour empêcher cela, par exemple une souris verticale.



[Voir le produit online](#)

[▶ Voir la vidéo en ligne](#)

Avantages Evoluent D Wireless



Ergonomique

L'unique gaine à doigts sur les boutons positionne la main et les doigts dans une position neutre.

Design

La souris a un look premium. Cela s'explique par les différents matériaux de luxe utilisés, le design moderne et le boîtier en chrome.



Grip

La souris est moins sphérique que certaines variantes antérieures. La souris est en outre munie de textures uniques. Ceci lui confère un grip fin.

Sans fil

La portée du récepteur sans fil fait au moins 1 mètres. La batterie de la souris a en outre une durée de vie de trois mois.



Driver

Celui-ci n'est pas nécessaire pour les fonctionnalités standards (plug and play). L'installation du driver rend tous les boutons entièrement programmables.

Pratique

Les cinq boutons et la molette de défilement permettent un travail tout à fait efficace. Grâce au bouton DPI et aux indicateurs LED dissimulés, il est en outre très facile d'alterner entre les préférences.



Institut d'expertise

L'accessoire le plus utilisé sur le bureau est toujours la souris d'ordinateur. Etant donné que le choix d'une souris varie selon les personnes, nous vous offrons ici des conseils pratiques à ce sujet.ir?

La première chose qui nous vient à l'esprit lorsque nous parlons d'ergonomie du poste de travail informatique est l'utilisation de la souris. Ce qui est...

[Lire la suite en ligne](#)

Spécifications

Largeur	112 mm
Hauteur	78 mm
Profondeur	87 mm
Poids	170 gr
Numéro article:	BNEEVRDW (Normal) BNEEVRDSW (Small)

Contact


BAKKER ELKHUIZEN

BakkerElkhuizen
Taalstraat 151
5261 BC Vught
Netherlands
tel. +31 365467265
email. info@bakkerelkhuizen.com
website: www.bakkerelkhuizen.fr