



Philips Pocket Memo
Dicteer- en transcriptieset
met SpeechExec-
workflowssoftware

Druktoetsbediening

POCKET MEMO

LFH9399



Meer doen in minder tijd

dankzij digitale dictaten en transcripties

De dicteer- en transcriptieset van Philips combineert ergonomische vormgeving met gebruiksvriendelijke software. Hoogwaardige dicteerbestanden maken en overzetten was nog nooit zo gemakkelijk.

Professionele opnameoplossing

- Professionele bewerkingsfunctie met druktoetsbediening
- Verwisselbare geheugenkaart voor onbeperkt opnemen
- Hoogwaardige ingebouwde microfoon voor uitstekende geluidskwaliteit
- Hoge opnamekwaliteit in DSS- en MP3-indeling
- Lichtmetalen behuizing voor prettig werken
- Direct opladen via USB voor zuinig gebruik

Professionele transcriptieoplossing

- SpeechExec-workflowssoftware voor eenvoudig gegevensbeheer
- Ergonomisch voetpedaal voor gemakkelijke bediening tijdens afspelen
- Lichtgewicht stereohoofdtelefoon voor beter draagcomfort
- Prioriteitsinstelling om urgente taken als eerste te verwerken
- Automatisch bestanden downloaden via USB voor snelle transcripties

PHILIPS

Kenmerken

Verwisselbare geheugenkaart



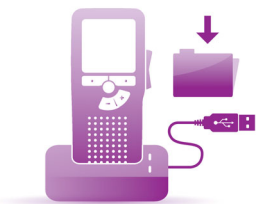
Vrijwel onbeperkte opnamecapaciteit dankzij een verwisselbare geheugenkaart.

DSS- en MP3-opnamen



De DSS-indeling is ontworpen voor digitale spraakrecorders en maakt een hoge compressieverhouding met beperkt kwaliteitsverlies mogelijk. Dankzij de DSS-indeling kunt u ook aanvullende informatie opslaan in de bestandstitel. Dit vergemakkelijkt het ordenen en transcriberen van dicteerbestanden. De MP3-indeling is de standaardindeling voor audio-opslag voor consumenten en daarnaast de standaardcodering voor het overzetten en afspelen van muziek op digitale audiospelers.

Automatisch downloaden via USB



Als de Pocket Memo-dictefoon is aangesloten, downloadt deze automatisch uw

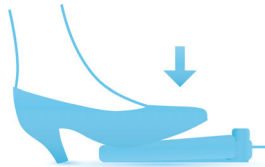
audiobestanden rechtstreeks naar uw computer.

Instellen van prioriteit



Met de optie voor het instellen van prioriteit worden urgente opnamen eerst verwerkt.

Ergonomisch voetpedaal



Plat ergonomisch ontwerp zorgt voor handsfree bediening van alle afspeelfuncties met minimale fysieke inspanning.

Hoogwaardige microfoon



De hoogwaardige microfoon zorgt voor een betere opnamegevoeligheid en uitstekende geluidskwaliteit.

Lichtmetalen behuizing



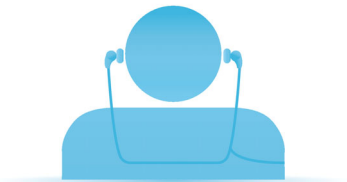
De ergonomisch gevormde lichtmetalen behuizing is ideaal voor prettige bediening gedurende langere perioden.

Professionele bewerkingfuncties



Gemakkelijk en snel bewerken (invoegen, overschrijven, toevoegen) via handige druktoetsbediening.

Professionele hoofdtelefoon



Lichtgewicht stereoheadset onder de kin zorgt voor uitstekende geluidskwaliteit, met zachte oorkussens voor een beter draagcomfort.

Specificaties

Wat zit er in de verpakking?

- Digitale recorder LFH9375
- USB-voetschakelaar
- Stereohoofdtelefoon LFH0334
- SpeechExec-transcriptiesoftware
- SpeechExec-dicteersoftware

Connectiviteit

- Hoofdtelefoon: 3,5 mm
- Microfoon: 3,5 mm
- USB: Mini-USB 2.0
- Basisstationaansluiting
- Geheugenkaartsleuf

Display

- Type: LCD
- Schermdiameter: 44 mm/1,7 inch
- Achtergrondverlichting: wit

Opslagmedia

- Verwisselbare geheugenkaart
- Geheugenkaarttypen: Secure Digital (SD), Secure Digital (SDHC)
- Geschikt voor massaopslag

Audio-opname

- Opname-indelingen: Digital Speech Standard (DSS), MPEG1 layer 3 (MP3)
- Ingebouwde microfoon: mono
- Opnamemodi: XHQ (MP3/stereo), HQ (MP3/stereo), QP (DSS/mono), SP (DSS/mono)
- Bitsnelheid: 13,5; 28; 64; 128 kbps
- Opnametijd (kaart van 2 GB): 349 uur (SP), 170 uur (QP), 72 uur (HQ), 36 uur (XHQ)
- Samplingfrequentie: 44,1 kHz (XHQ), 32 kHz (HQ), 16 kHz (QP), 12 kHz (SP)

Geluid

- Type luidspreker: ingebouwde ronde, dynamische luidspreker
- Diameter van luidspreker: 30 mm
- Uitgangsvermogen luidspreker: 200 mW
- Frequentiebereik: 300 – 8000 (XHQ), 300 – 8000 (HQ), 300 – 7000 (QP), 300 – 5700 (SP) Hz

Comfort

- Professionele bewerkingfuncties
- Ondersteuning voor meerdere talen: 5 talen (EN, FR, DE, ES, IT)
- 2 'slimme' knoppen
- Auteursnaam instellen
- Druktoetsbediening
- Bestandsvergrendeling
- Bediening met één duim
- Instellen van prioriteit
- Opnemen met stemactivering
- Automatische software-updates

Vermogen

- Batterijtype: AAA/LR03 alkaline, Ni-MH-batterijen van Philips (AAA, LFH9154)
- Aantal batterijen: 2

- Oplaadbaar: ja, via USB
- Levensduur batterij: tot 23 uur in SP-opnamemodus
- Inclusief batterijen: oplaadbaar

Voetpedaal

- Connectiviteit: USB-aansluiting
- Afmetingen (b × h × d): 19,5 × 13 × 3,5 cm
- Gewicht: 0,660 kg

Hoofdtelefoon

- Stijl: onder de kin
- Akoestisch systeem: open
- Magneettype: neodymium
- Diafragma: PET-dome
- Spreekspoel: koper
- Geluidskwaliteit: geoptimaliseerd voor spraakweergave
- Impedantie: 2 × 32 ohm
- Maximaal ingangsvermogen: 2 × 10 mW
- Gevoeligheid: 103 dB
- Diameter van luidspreker: 14 mm
- Kabelaansluiting: aan één kant
- Kabellengte: 3 m
- Aansluiting: 3,5 mm, rechte hoek, stereo
- Afwerking van aansluiting: verguld
- Afmetingen (b × h × d): 16 × 15 × 1,8 cm
- Gewicht: 0,660 kg

Systeemvereisten

- Processor: Pentium IV, aanbevolen 1 GHz
- RAM-geheugen: 1 GB (2 GB aanbevolen)
- Ruimte op harde schijf: 100 MB voor SpeechExec, 850 MB voor Microsoft .NET 4
- Uitgang voor hoofdtelefoon of luidsprekers
- Besturingssysteem: Windows 7 (32-/64-bits), Windows Vista (32-/64-bits), Windows XP (32-bits)
- Vrije USB-poort
- DVD-ROM-station
- Grafische kaart: DirectX-compatibele grafische kaart met hardwareversnelling aanbevolen
- Audioapparaat: Windows-compatibel audioapparaat

Milieuspecificaties

- Voldoet aan de eisen van 2002/95/EC (RoHS)
- Loodvrij gesoldeerd product

Accessoires

- SpeechExec-dicteersoftware
- SpeechExec-transcriptiesoftware
- USB-kabel
- Secure Digital-geheugenkaart
- Etui
- 2 Ni-MH-batterijen (AAA)
- Snelstartgids

Ontwerp en afwerking

- Kleur(en): Digitale dictafoon: zilver/zwart
- Materiaal: Digitale dictafoon: volledig metalen behuizing



Publicatiedatum
2016-04-22

Versie: 5.2.8

12 NC: 8735 939 90011
UPC: 6 09585 19344 4

© 2016 Koninklijke Philips N.V.
Alle rechten voorbehouden.

Specificaties kunnen zonder voorafgaande kennisgeving worden gewijzigd. Handelsmerken zijn het eigendom van Koninklijke Philips N.V. en hun respectieve eigenaren.

www.philips.com