



Philips Pocket Memo  
Dikterings- och  
transkriberingsset med  
arbetsflödesprogrammet  
SpeechExec

Knapphantering

POCKET MEMO

LFH9399



## Få mer gjort på kortare tid

med digital diktering och utskrift

Philips set för diktamen och transkribering kombinerar ergonomiskt utformad maskinvara och användarvänlig programvara. Det är enklare än någonsin att skapa diktamenfiler och överföra dem till maskinskrivaren.

### Professionell inspelningslösning

- Professionell redigering med knapphantering
- Utbytbar minneskort för obegränsad inspelning
- Inbyggd högkvalitativ mikrofon som ger utmärkt ljudkvalitet
- Hög inspelningskvalitet i DSS- och MP3-format
- Lätt metallhölje som underlättar arbetet
- Direktladdning via USB för ekonomisk inspelning

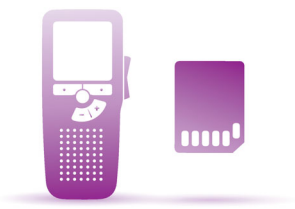
### Professionell transkriberingslösning

- Dikteringsprogrammet SpeechExec för enkelt arbetsflöde
- Ergonomisk fotpedal för praktisk uppspelningskontroll
- Lätta stereohörlurar för ökad komfort
- Prioritetsinställning för bearbetning av brådskande jobb
- Automatisk nedladdning av filer via USB för snabb transkribering

# PHILIPS

# Funktioner

## Utbytbart minneskort



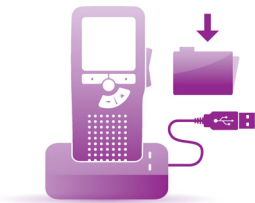
Praktiskt taget obegränsad inspelningskapacitet tack vare utbytbart minneskort.

## Inspelning i DSS och MP3



Med DSS-formatet, som utvecklades för att användas i digitala inspelningsenheter, får du en hög komprimeringsgrad och liten kvalitetsförlust. DSS-formatet gör det också möjligt att lagra ytterligare information i filhuvudet, vilket underlättar organiseringen och utskrift av diktatfiler. MP3-formatet är det vanliga formatet för ljudlagring och är även standardkodningen för överföring och uppspelning av musik på digitala ljudspelare.

## Automatisk nedladdning via USB



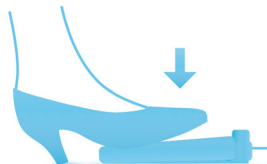
När Pocket Memo-inspelningsenheten för diktering är ansluten laddar den automatiskt ned ljudfilerna till datorn.

## Prioritetsinställning



Med alternativet prioritetsinställning, som ingår, bearbetas brådskande jobb först.

## Ergonomisk fotpedal



Slimmad och ergonomisk design som garanterar handsfree-kontroll över alla uppspelningsfunktioner med minsta möjliga fysiska belastning.

## Högkvalitativ mikrofon



Den högkvalitativa mikrofonen ger utökad inspelningskänslighet och utmärkt ljudkvalitet.

## Lätt metallhölje



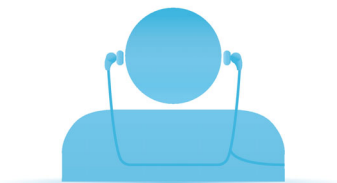
Det ergonomiskt utformade och lätta metallhöljet är perfekt för bekvämt arbete under längre tid.

## Professionella redigeringsfunktioner



Enkel och snabb filredigering (infoga, skriva över, bifoga) med bekväm knapphantering.

## Professionella hörlurar



Lätta stereohörlurar som ska sitta under hakan, är utformade för att ge utmärkt ljudkvalitet och har mjuka öronkuddar för ökad komfort.

# Specifikationer

## Vad medföljer?

- Digital inspelningsenhet LFH9375
- USB-fotkontroll
- Stereohörlurar LFH0334
- Programvaran SpeechExec Transcribe
- Programvaran SpeechExec Dictate

## Anslutningar

- Hörlurar: 3,5 mm
- Mikrofon: 3,5 mm
- USB: Mini-USB 2.0
- Dockningsanslutning
- Minneskortplats

## Teckenfönster

- Typ: LCD
- Diagonal skärmstorlek: 44 mm/1,7 tum
- Bakgrundsbelysning: vit

## Lagringsmedia

- Utbytbar minneskort
- Minneskortstyper: Secure Digital (SD), Secure Digital (SDHC)
- Masslagringsklasskompatibel

## Ljudinspelning

- Inspelningsformat: DSS (Digital Speech Standard), MPEG1 Lager 3 (MP3)
- Inbyggd mikrofon: mono
- Inspelningslägen: XHQ (MP3/stereo), HQ (MP3/stereo), QP (DSS/mono), SP (DSS/mono)
- Bithastighet: 13,5, 28, 64, 128 kbit/s
- Inspelningstid (2 GB-kort): 349 timmar (SP), 170 timmar (QP), 72 timmar (HQ), 36 timmar (XHQ)
- Samplingsfrekvens: 44,1 (XHQ), 32 kHz (HQ), 16 kHz (QP), 12 kHz (SP)

## Ljud

- Högtalartyp: inbyggd rund dynamisk högtalare
- Högtalardiameter: 30 mm
- Uteffekt för högtalare: 200 mW
- Frekvensåtergivning: 300–8 000 (XHQ), 300–8 000 (HQ), 300–7 000 (QP), 300–5 700 (SP) Hz

## Bekvämlighet

- Professionella redigeringsfunktioner
- Flerspråkigt stöd: 5 språk (EN, FR, DE, ES, IT)
- 2 smarta knappar
- Inställning för skapar-id
- Kontroll via knappar
- Fillås
- Enhandsanvändning
- Prioritetsinställning
- Röstaktiverad inspelning
- Automatiska programuppdateringar

## Effekt

- Batterityp: Alkaliskt AAA/LR03, Philips AAA NiMH LFH9154
- Antal batterier: 2
- Laddningsbar: ja, via USB

- Batteriets livslängd: upp till 23 timmar i inspelningsläget SP
- Batterier medföljer: uppladdningsbar

## Fotpedal

- Anslutningar: USB-kontakt
- Produktmått (B x H x D): 19,5 x 13 x 3,5 cm
- Vikt: 0,660 kg

## Hörlurar

- Typ: under hakan
- Akustiskt system: öppna
- Magnettyp: neodymium
- Membran: PET-kon
- Högtalarspole: koppar
- Ljudkvalitet: optimerad för ljuduppspelning
- Impedans: 2 x 32 ohm
- Maximal ineffekt: 2 x 10 mW
- Känslighet: 103 dB
- Högtalardiameter: 14 mm
- Kabelanslutning: enkelsidig
- Kabellängd: 3 m
- Anslutning: 3,5 mm, högervinklad, stereo
- Anslutningens finish: guldpläterad
- Produktmått (B x H x D): 16 x 15 x 1,8 cm
- Vikt: 0,660 kg

## Systemkrav

- Processor: Pentium IV 1 GHz rekommenderas
- RAM-minne: 1 GB (2 GB rekommenderas)
- Hårdskutrymme: 100 MB för SpeechExec, 850 MB för Microsoft.NET 4
- Hörlurs- eller högtalaruttag
- Operativsystem: Windows 7 (32/64-bitars), Microsoft Windows Vista (32/64 bitar), Windows XP (32 bitar)
- Ledig USB-port
- DVD-ROM.-enhet
- Grafikkort: DirectX-kompatibelt grafikkort med hårdvaruacceleration rekommenderas
- Ljudenhet: Windows-kompatibel ljudenhet

## Miljöpolicy

- I enlighet med 2002/95/EG (RoHS)
- Produkter med blyfria lödningar

## Tillbehör

- Programvaran SpeechExec Dictate
- Programvaran SpeechExec Transcribe
- USB-kabel
- Secure Digital-minneskort
- Fodral
- 2 x AAA NiMH-batterier
- Snabbstartguide

## Design och finish

- Färg(er): Digital inspelningsenhet för diktering: silver/svart
- Material: Digital inspelningsenhet för diktering: hölje helt i metall



Publiceringsdatum  
2016-04-18

Version: 5.2.8

12 NC: 8735 939 90011  
UPC: 6 09585 19344 4

© 2016 Koninklijke Philips N.V.  
Med ensamrätt.

Specifikationerna kan ändras utan föregående meddelande. Alla varumärken tillhör Koninklijke Philips N.V. eller sina respektive ägare.

[www.philips.com](http://www.philips.com)