



Philips Pocket Memo conjunto de ditado e transcrição com software para fluxo de trabalho SpeechExec

Funcionamento por botões

POCKET MEMO

LFH9399



Faça mais em menos tempo

com ditado e transcrição digitais

O conjunto de ditado e transcrição da Philips combina hardware de design ergonómico e software de fácil utilização. Criar ficheiros de ditado de alta qualidade e transferi-los para o seu dactilógrafo nunca foi tão fácil.

Solução de gravação profissional

- Edição profissional através de operações por botões
- Cartão de memória substituível para gravações ilimitadas
- Microfone incorporado de alta qualidade para uma excelente qualidade de som
- Elevada qualidade de gravação nos formatos DSS e MP3
- Estrutura metálica leve para trabalhar comodamente
- Carregamento directo via USB para gravação económica

Solução de transcrição profissional

- Software para fluxo de trabalho SpeechExec para gestão simples de dados
- Pedal ergonómico para controlo cómodo da reprodução
- Auscultadores estéreo leves para maior conforto de utilização
- Definição de prioridade para processar projectos urgentes em primeiro lugar
- Transferência automática de ficheiros via USB para uma transcrição rápida

PHILIPS
sense and simplicity

Destaques

Cartão de memória substituível



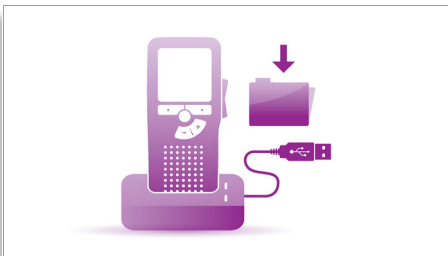
Capacidade de gravação praticamente ilimitada graças a um cartão de memória substituível.

Gravação em DSS e MP3



O formato DSS foi desenvolvido para utilização em gravadores de voz digitais, permitindo uma elevada taxa de compressão com uma perda reduzida de qualidade. O formato DSS também lhe permite guardar informações adicionais no cabeçalho do ficheiro, o que facilita a organização e transcrição dos ficheiros dos ditados. O formato MP3 é o formato de áudio mais comum para armazenamento de áudio de consumo geral, bem como a norma de codificação efectiva para a transferência e reprodução de música em leitores áudio digitais.

Transferências automáticas via USB



Quando ligado, o gravador de ditado Pocket Memo transfere automaticamente os seus

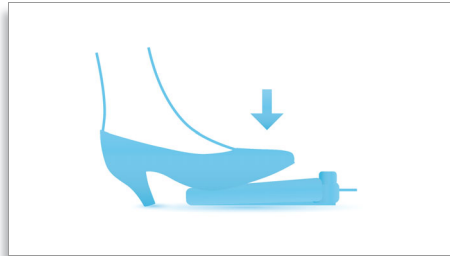
ficheiros áudio directamente para o computador.

Definição de prioridade



Com a opção incluída para definição de prioridade, as gravações urgentes são processadas em primeiro lugar.

Pedal ergonómico



Design fino e ergonómico assegura um controlo mãos-livres de todas as funções de reprodução com o menor esforço físico.

Microfone de alta qualidade



O microfone de alta qualidade proporciona uma maior sensibilidade de gravação e uma excelente qualidade de som.

Estrutura metálica leve



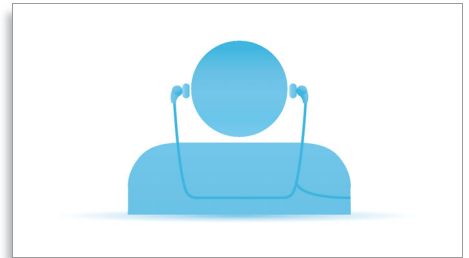
A estrutura metálica leve com formato ergonómico é perfeita para trabalhar comodamente durante períodos de tempo mais longos.

Funções de edição profissionais



Edição simples e rápida de ficheiros (inserir, substituir, acrescentar) através de operações cómodas por botões.

Auscultadores profissionais



Auscultadores leves para usar tipo estetoscópio concebidos para fornecer uma excelente qualidade de som, com protecções suaves para os ouvidos para maior conforto de utilização.

Especificações

O que está incluído?

- Gravador digital LFH9375
- Controlo de pé USB
- Auscultadores estéreo LFH0334
- Software SpeechExec Transcribe
- Software SpeechExec Dictate

Conectividade

- Auscultadores: 3,5 mm
- Microfone: 3,5 mm
- USB: Mini USB 2.0
- Conector de docagem
- Ranhura para cartões de memória

Visor

- Tipo: LCD
- Tamanho do ecrã na diagonal: 44 mm/1,7 pol.
- Retroiluminação: branco

Suporte multimédia de armazen.

- Cartão de memória substituível
- Tipos de cartões de memória: Secure Digital (SD), Secure Digital (SDHC)
- Conforme classe armazenamento massa

Gravação áudio

- Formatos de gravação: Digital speech standard (DSS), MPEG1 nível 3 (MP3)
- Microfone incorporado: mono
- Modos de gravação: XHQ (MP3/estéreo), HQ (MP3/estéreo), QP (DSS/mono), SP (DSS/mono)
- Taxa de bits: 13,5, 28, 64, 128 kbps
- Tempo de gravação (cartão de 2 GB): 349 horas (SP), 170 horas (QP), 72 horas (HQ), 36 horas (XHQ)
- Taxa de amostragem: 44,1 (XHQ), 32 kHz (HQ), 16 kHz (QP), 12 kHz (SP)

Som

- Tipo de altifalante: altifalante dinâmico redondo incorporado
- Diâmetro do altifalante: 30 mm
- Potência de saída do altifalante: 200 mW
- Frequência de resposta: 300–8000 (XHQ), 300–8000 (HQ), 300–7000 (QP), 300–5700 (SP) Hz

Comodidade

- Funções de edição profissionais
- Suporte para múltiplos idiomas: 5 idiomas (EN, FR, DE, ES, IT)
- 2 botões inteligentes
- Definição da ID do autor
- Controlo através de botões
- Bloqueio do ficheiro
- Operação com um polegar
- Definição de prioridade
- Gravação activada por voz
- Actualizações automáticas de software

Alimentação

- Tipo de pilhas: Alcalina AAA/LR03, AAA Ni-MH LFH9154 da Philips
- Número de pilhas: 2

- Recarregável: sim, via USB
- Vida útil da bateria: até 23 horas no modo de gravação SP
- Pilhas incluídas: recarregável

Pedal

- Conectividade: Ficha USB
- Dimensões do produto (L x A x P): 19,5 x 13 x 3,5 cm
- Peso: 0,660 kg

Auscultadores

- Estilo: sob o queixo
- Sistema acústico: aberto
- Tipo de magneto: neodímio
- Diafragma: Topo em PET
- Bobina de voz: cobre
- Qualidade de som: otimizada para reprodução de voz
- Impedância: 2 x 32 Ohm
- Entrada máxima de corrente: 2 x 10 mW
- Sensibilidade: 103 dB
- Diâmetro do altifalante: 14 mm
- Ligaçao de cabo: um lado
- Comprimento do cabo: 3 m
- Conector: 3,5 mm, em ângulo recto, estéreo
- Acabamento do conector: banhado a ouro
- Dimensões do produto (L x A x P): 16 x 15 x 1,8 cm
- Peso: 0,660 kg

Requisitos do sistema

- Processador: Pentium IV a 1 GHz recomendado
- memória RAM: 1 GB (recomendamos 2 GB)
- Espaço do disco rígido: 100 MB para SpeechExec, 850 MB para Microsoft .NET 4
- Saída de auscultadores ou altifalantes
- Sistema operativo: Windows 7 (32/64 bits), Windows Vista (32/64 bits), Windows XP (32 bits)
- Porta USB livre
- Unidade de DVD-ROM
- Placa gráfica: Recomendamos uma placa gráfica compatível com DirectX com aceleração de hardware
- Dispositivo de som: Dispositivo de som compatível com Windows

Especificações ecológicas

- Compatível com 2002/95/CE (RoHS)
- Produto soldado livre de chumbo

Acessórios

- Software SpeechExec Dictate
- Software SpeechExec Transcribe
- cabo USB
- Cartão de memória Secure Digital
- Bolsa
- 2 pilhas AAA Ni-MH
- Manual de início rápido

Design e acabamento

- Cor(es): Gravador de ditado digital: prateado/preto
- Material: Gravador de ditado digital: estrutura

totalmente metálica



Data de publicação
2011-10-18

Versão: 5.2.8

12 NC: 8735 939 90011
UPC: 6 09585 19344 4

© 2011 Koninklijke Philips Electronics N.V.
Todos os direitos reservados.

Todas as especificações estão sujeitas a alterações sem aviso prévio. As marcas comerciais são propriedade de Koninklijke Philips Electronics N.V. ou dos respectivos detentores.

www.philips.com