

Philips  
Kaareva UltraWide-LCD-  
näyttö

**B-line**  
34" (86,36 cm)  
2560 x 1080 (WFHD)

**342B1C**



## Näe enemmän. Tee enemmän.

Philipsin B line -sarjan 34-tuumaisessa kaarevassa UltraWide-näytössä työsi näkyy ympärilläsi. Selkeä WFHD-näyttö ja ergonominen jalustan muotoilu takaavat optimaaliset työskentelyolosuhteet. Silmille miellyttävä TUV-sertifioitu näyttö vähentää silmien väsymystä.

### **Parempi näyttö, parempi tuottavuus**

- Laaja kuva UltraWide Full HD 2560 x 1080 -resoluutiolla
- VA-näyttö antaa upeat kuvat ja laajat katselukulmat
- MultiView-tekniikan ansiosta voit katsella usean laitteen näkymiä samanaikaisesti
- Vaivatonta ja sujuvaa toimintaa Adaptive-Sync-tekniikan ansiosta

### **Suunniteltu sinun työskentelytapojasi ajatellen**

- Erittäin laadukas kuva DisplayPort-liitännällä
- Laajasti yhteensopiva digitaalinen HDMI-liitäntä
- Huippunopea USB 3.2 -tiedonsiirto
- Väikkymätön tekniikka vähentää silmien väsymistä
- LowBlue-tila lisää työn tehokkuutta vähentämällä silmien rasitusta
- EasyRead-tila – kuin lukisit paperista
- Kallista, käännä ja säädä korkeutta parhaan katselukulman saamiseksi

### **Kestävyyttä käytössä**

- PowerSensor käyttää jopa 70 % vähemmän sähköä

**PHILIPS**

## Kohokohdat

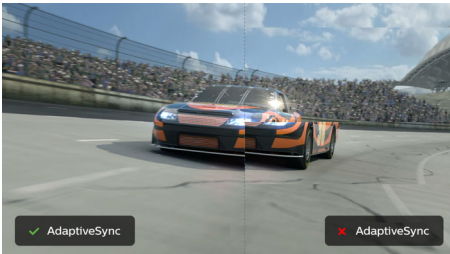
### UltraWide Full HD

21:9 UltraWide -muodon ansiosta voit levittäytyä ja katsella useita sovelluksia rinnakkain samassa näytössä. 21:9 UltraWide -muoto saa elokuvat ja pelit tuntumaan mukaansatempaavilta. Full HD -resoluutiolla kaikki näyttää terävältä ja selkeältä.

### MultiView-tekniikka

Huipputarkalla Philips MultiView -näytöllä voit nauttia yhteysistä kattavasti. MultiView-tekniikka mahdollistaa työskentelyn usealla eri laitteella samanaikaisesti. Voit vaikka käyttää pöytäkonetta ja kannettavaa tietokonetta rinnakkain samassa näytössä.

### Adaptive-Sync-tekniikka



Pelätessä ei pitäisi joutua tekemään kompromisseja. Adaptive-Sync-tekniikka takaa sujuvan ja häiriöttömän suorituskyvyn, näytön nopean päivityksen ja huippulyhyet vasteajat lähes kaikilla kuvanopeuksilla.

### HDMI Ready



HDMI-liitännällä varustettu laite vastaanottaa HDMI (High-Definition Multimedia Interface) -signaalia eli huippulaatuista digitaalista videokuvaa ja ääntä yhdellä kaapelilla tietokoneesta tai yhdestä tai useammasta AV-lähteestä, kuten digisovittimesta, DVD-soittimesta ja AV-vastaanottimesta sekä videokamerasta.

### Flicker-free-tekniikka



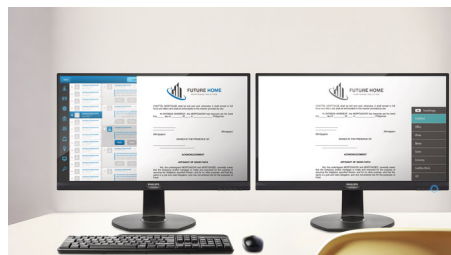
LED-taustavalolla varustetuissa näytöissä säädetään kirkkautta tavalla, joka joillekin käyttäjille näkyy näytön välkkymisenä. Tämä aiheuttaa silmien väsymistä. Philipsin Flicker-free-tekniikka käyttää uutta tapaa säätää kirkkautta ja vähentää siten välkkymistä, jolloin näytön katselu on miellyttävämpää.

### LowBlue-tila



Tutkimukset ovat osoittaneet, että LED-näyttöjen lyhyen aaltopituuden siniset valonsäteet voivat ultraviolettivalon tavoin aiheuttaa vauriota silmille ja vaikuttaa näköön pitkällä aikavälillä. Hyvinvointia edistämään kehitetty Philips LowBlue -tila vähentää haitallista lyhyen aaltopituuden sinistä valoa älykkään ohjelmistotekniikan avulla.

### EasyRead-tila

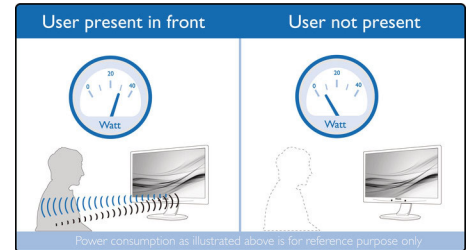


EasyRead-tila – kuin lukisit paperista

### Compact Ergo -teline

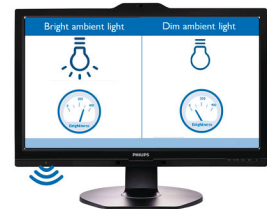
Philips Compact Ergo -näyttöteline sopii kaikille, koska se kallistuu, kääntyy ja säätyy korkeudeltaan jokaiselle sopivaksi, joten näytön katseleminen on miellyttävää ja työskentely tehokasta.

### PowerSensor



PowerSensor on sisäänrakennettu "ihmistunnistin", joka lähettää ja vastaanottaa turvallisia infrapunasignaaleja. Signaalien avulla tarkistetaan, onko käyttäjä paikalla. PowerSensor vähentää automaattisesti näytön kirkkautta, kun käyttäjä poistuu paikalta, mikä säästää jopa 70 prosenttia energiakustannuksissa ja pidentää näytön käyttöikää.

### LightSensor



LightSensor-tekniikassa älykäs anturi säätelee kuvan kirkkautta huoneen valaistusolosuhteiden mukaan. Kuva on aina paras mahdollinen mutta virrankulutus alhainen.



21:9  
Curved  
UltraWide



WFHD  
2560 x 1080



MultiView



Adaptive-Sync



HDMI  
HIGH DEFINITION MULTIMEDIA INTERFACE



Built-in Speaker



Flicker-free



LowBlue Mode



PowerSensor

# Tekniset tiedot

## Kuva/näyttö

- LCD-paneeli: VA LCD
- Adaptive Sync
- Taustavalo: W-LED-järjestelmä
- Näytön koko: 34 tuumaa / 86,36 cm
- Näyttöruudun pinnoite: Heijastukseton, 2H, sumennus 25 %
- Katselualue: 797,2 (vaaka) x 333,7 (pysty) ja 1500 R-kaarevuus\*
- Kuvasuhde: 21:9
- Enimmäisresoluutio: 2560 x 1080, 75 Hz\*
- Pikselimäärä: 82 PPI
- Vasteaika (tyypillinen): 4 ms (harmaa-harmaa)\*
- Kirkkaus: 300 cd/m<sup>2</sup>
- Kontrastisuhte (tav.): 3 000:1
- SmartContrast: 50 000 000:1
- Kuvapistetiheys: 0,309 x 0,309 mm
- Katselukulma: 178° (H) / 178° (V), C/R >10
- Kuvanparannus: SmartImage
- Näyttövärit: 16,7 miljoonaa
- Värialue (tyypillinen): NTSC 81 %\*, sRGB 96 %\*, Adobe RGB 81 %\*
- Pyyhkäisytaajuus: 30–160 kHz (vaaka) / 48–75 Hz (pysty)
- SmartUniformity: 93 ~ 105 %
- Delta E: < 2
- sRGB
- Välkkymätön
- LowBlue-tila
- EasyRead

## Liitännät

- Signaalitulo: DisplayPort 1.2 x 1, HDMI 2.0 x 1, HDMI 1.4 x 1
- HDCP: HDCP 1.4 (DP / HDMI 1.4), HDCP 2.2 (HDMI 2.0)
- USB: USB-B x 1 (lähtevä), USB 3.2 x 4 (saapuva, 1 pikalataus B.C 1.2)
- Äänitulo ja -lähtö: Kuulokelähtö
- Synkronointitulo: Separate Sync, Sync on Green

## Käyttömukavuus

- Sisäiset kaiuttimet: 5 W x 2
- MultiView: PIP/PBP-tila\*, 2 x laitetta
- Kätevä käyttö: SmartImage, Tulo, Käyttäjä, Valikko, Virtakytkin
- Hallintaohjelmisto: SmartControl
- Näyttökielet: portugali (Brasilian), tšekki, hollanti, englantia, ranska, suomi, saksa, kreikka, unkari, italia, japani, korea, portugali, puola, venäjä, kiina (yksinkertaistettu), espanja, ruotsi, kiina (perint.), turkki, ukraina
- Muut käyttömukavuusominaisuudet: Kensington-lukko, VESA-kiinnitys (100 x 100 mm)
- Plug & Play -yhteensopiva: DDC/CI, Mac OS X, sRGB, Windows 10/8.1/8/7

## Teline

- Korkeudensäätö: 180 mm

- Kiertonivel: -180/180 astetta
- Kallistuma: -5/30 astetta

## Virta

- ECO-tila: 21 W (tav.)
- Käynnissä: 25,65 W (tav.) (EnergyStar-testitapa)
- Valmiustilassa: <0,3 W (tav.)
- Sammutettuna: Nollan watin virtakytkimellä ei kuluta lainkaan virtaa
- Energiätehokkuusluokka: F
- Virran merkkivalo: Käyttö – valkoinen, Valmiustila – valkoinen (vilkkuu)
- Virtalähde: Kiinteä, 100–240 VAC, 50-60 Hz

## Mitat

- Tuote ja jalusta (korkeus enintään): 807 x 601 x 250 mm
- Tuote ilman jalustaa (mm): 807 x 367 x 110 mm
- Pakkaus millimetreinä (L x K x S): 930 x 525 x 282 mm

## Paino

- Tuote ja jalusta (kg): 11,32 kg
- Tuote ilman jalustaa (kg): 7,62 kg
- Tuote ja pakkaus (kg): 15,05 kg

## Käyttöolosuhteet

- Käyttölämpötila: 0–40 °C °C
- Varastointilämpötila: -20 °C – 60 °C °C
- Suhteellinen kosteus: 20–80 % %
- Korkeus merenpinnasta: Käyttö: 3 658 m, säilytys: 12 192 m
- Keskimääräinen vikaväli (MTBF, testattu): 70 000 tuntia (pois lukien taustavalo)

## Ympäristö

- Ympäristö ja energia: PowerSensor, LightSensor, EnergyStar 8.0, EPEAT\*, TCO-sertifioitu, RoHS
- Kierrätettävä pakkausmateriaali: 100 %
- Erietyiset aineet: Ei sisällä elohopeaa, Ei sisällä PVC-eikä BFR-muovia

## Standardit

- Säännöstenmukaiset hyväksynät: CE-hyväksytyt, FCC-luokka B, EPA, cETLus, SEMKO, TUV/GS, TUV Ergo, CU-EAC, UKRAINA

## Kaappi

- Etureuna: Musta
- Takaosa: Musta
- Jalusta: Musta
- Viimeistely: Rakenne

## Pakkauksen sisältö:

- Näyttö ja teline
- Johdot: HDMI-kaapeli, DP-kaapeli, virtajohto
- Käyttöohjeet



Julkaisupäivä 2021-03-13

Versio: 3.0.1

12 NC: 8670 001 60982  
EAN: 87 12581 76079 3

© 2021 Koninklijke Philips N.V.  
Kaikki oikeudet pidätetään.

Tiedot voivat muuttua ilman erillistä ilmoitusta.  
Tavaramerkit ovat Koninklijke Philips N.V:n tai omistajiensa omaisuutta.

[www.philips.com](http://www.philips.com)

\* Näytön kaaren säde millimetreinä  
\* Enimmäisresoluutio toimii käytettäessä HDMI- tai DP-liitäntää.  
\* Vasteaika on SmartResponson mukainen  
\* NTSC-alue CIE 1976 -väriavaruuden mukaan  
\* sRGB-alue CIE 1931 -väriavaruuden mukaan  
\* Adobe RGB -alue CIE1976-standardin mukaan  
\* EPEAT on voimassa ainoastaan maissa, joissa Philips rekisteröi tuotteen. Lisätietoja rekisteröinnistä eri maissa on osoitteessa <https://www.epeat.net/>  
\* Näyttö saattaa poiketa esitetyistä kuvista.