



Mini-ordinateur de bureau HP EliteDesk 705 G5

Un Mini basé sur AMD qui a toute la puissance et la polyvalence d'un grand

Découvrez le plus puissant de nos ordinateurs de bureau professionnels USFF basé sur AMD. Le HP EliteDesk 705 Desktop Mini renferme de nombreuses options configurables ainsi que des fonctionnalités de sécurité et de gestion intégrées dans un format compact adapté à votre environnement de travail moderne. Il se combine idéalement à l'écran HP Mini-in-One de 24 pouces.³



HP recommande Windows 10 Professionnel pour les entreprises

- Windows 10 Pro¹
- HP Sure Start Gen5 pour AMD²

Seule la taille de cet ordinateur est limitée

- Accomplissez avec brio toutes vos tâches quotidiennes grâce à un processeur AMD Ryzen™ PRO de dernière génération⁴ et à de nombreuses options, dont une carte graphique distincte AMD Radeon™^{5,6}, deux disques SSD NVMe M.2 avec RAID⁵, le Wi-Fi 6 (802.11ax)^{5,7} et jusqu'à 64 Go de mémoire.⁵ Explorez chaque détail sur un maximum de 7 écrans.⁸

Construisez un univers autour de votre Mini

- Installez votre Mini en toute sécurité à l'intérieur d'un écran HP Mini-in-One de 24 pouces³ ou fixez-le derrière un écran HP EliteDisplay⁹, et alimentez-le via USB-C™.¹⁰ Optimisez le montage¹¹ de votre solution à l'aide des accessoires HP de réduction de l'encombrement.⁵ Évitez les amas de câbles gênants en optant pour un port USB-C™ ou un support de bloc d'alimentation HP.⁵

Une simplicité de gestion et une sécurité améliorées

- Renforcez la protection de votre ordinateur grâce à HP Sure Start pour AMD², HP Sure Run¹², HP Manageability Integration Kit¹³, Microsoft System Center Configuration Manager et HP Sure Sense.¹⁴ Simplifiez votre gestion des périphériques grâce aux technologies AMD DASH et KVM (BIOS).
- Soyez productif en toutes circonstances avec Windows 10 Pro et les puissantes fonctions de sécurité, de collaboration et de connectivité de HP.
- Personnalisez votre solution Mini grâce à une vaste gamme d'accessoires exclusifs conçus pour simplifier le montage de votre ordinateur et de son alimentation sur un écran, un mur ou un rack.
- HP Sure Sense utilise le pouvoir de deep learning de l'IA pour identifier et mettre en quarantaine des attaques malveillantes jamais vues auparavant, contribuant ainsi à prévenir les infections avant qu'elles ne se produisent.
- Les attaques subies par le micrologiciel peuvent faire des ravages dans votre ordinateur. Restez toujours protégé avec le BIOS à restauration automatique HP Sure Start pour AMD.
- Les pirates doivent d'abord faire tomber les défenses de votre ordinateur pour en prendre le contrôle. Maintenez la bonne marche des protections de sécurité essentielles grâce à HP Sure Run de 2ème génération.
- Le module HP Manageability Integration Kit permet d'accélérer la création d'images et la gestion du matériel, du BIOS et de la sécurité via Microsoft System Center Configuration Manager.
- Les logiciels malveillants les plus performants peuvent gravement nuire à votre entreprise. HP Sure Recover de 2e génération assure une récupération rapide, sécurisée et automatisée par le biais d'une simple connexion réseau.
- Renforcez la protection de votre ordinateur contre les menaces (sites Web, pièces jointes comprenant des logiciels malveillants, ransomware ou virus) en sécurisant le matériel depuis HP Sure Click.
- Simplifiez la protection de votre ordinateur. HP Client Security Manager propose une interface unique pour configurer et organiser les puissantes fonctions de sécurité de votre ordinateur.
- Gardez l'esprit tranquille avec cet ordinateur qui tient la distance ; il a été conçu pour réussir 120 000 heures de tests dans le cadre du processus HP Total Test Process, ainsi que les tests MIL-STD 810G.
- Connectez en un clin d'œil vos périphériques audio/vidéo et de commande pour bénéficier d'une expérience optimale de visioconférence.

Mini-ordinateur de bureau HP EliteDesk 705 G5 Tableau de spécifications

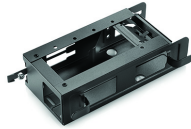


Systèmes d'exploitation disponibles	Windows 10 Pro 64, HP recommande Windows 10 Pro pour les entreprises ¹ Windows 10 Famille 64 ¹ Windows 10 Famille Unilingue 64 ¹ FreeDOS
Famille de processeurs³⁴	Processeur AMD Athlon™ PRO; Processeur AMD Ryzen™ 3 PRO; Processeur AMD Ryzen™ 5 PRO
Processeurs disponibles^{3,35}	Processeur AMD Athlon™ PRO 300GE avec carte graphique Radeon™ Vega 3 (3,4 GHz de fréquence de base, 192 Ko de mémoire cache L1, 1 Mo de mémoire cache L2, 4 Mo de mémoire cache L3, 2 cœurs); Processeur AMD Ryzen™ 3 PRO 3200G, avec carte graphique Radeon™ Vega 8 (3,6 GHz de fréquence de base, jusqu'à 4 GHz de fréquence Boost maximale, 384 Ko de mémoire cache L1, 2 Mo de mémoire cache L2, 4 Mo de mémoire cache L3, 4 cœurs); Processeur AMD Ryzen™ 3 PRO 3200GE, avec carte graphique Radeon™ Vega 8 (3,3 GHz de fréquence de base, jusqu'à 3,8 GHz de fréquence Boost maximale, 384 Ko de mémoire cache L1, 2 Mo de mémoire cache L2, 4 Mo de mémoire cache L3, 4 cœurs); Processeur AMD Ryzen™ 5 PRO 3400G, avec carte graphique Radeon™ Vega 11 (3,7 GHz de fréquence de base, jusqu'à 4,2 GHz de fréquence Boost maximale, 384 Ko de mémoire cache L1, 2 Mo de mémoire cache L2, 4 Mo de mémoire cache L3, 4 cœurs); Processeur AMD Ryzen™ 5 PRO 3400GE, avec carte graphique Radeon™ Vega 11 (3,3 GHz de fréquence de base, jusqu'à 4 GHz de fréquence Boost maximale, 384 Ko de mémoire cache L1, 2 Mo de mémoire cache L2, 4 Mo de mémoire cache L3, 4 cœurs)
Chipset	Processeur AMD PRO 560
Format	Mini
Mémoire maximale	Mémoire SDRAM DDR4-2666 64 Go ⁴ Taux de transfert pouvant atteindre 2666 MT/s.
Logements pour la mémoire	2 SODIMM
Stockage interne	500 Go jusqu'à 1 To 7200 trs/min SATA ⁵ jusqu'à 500 Go Lecteur SED SATA Opal de 7 200 tr/min ²⁵ 256 Go jusqu'à 512 Go Disque SSD PCIe® NVMe™ M.2 ⁵ 128 Go jusqu'à 1 To Disque SSD M.2 PCIe® NVMe™ TLC ⁵ 256 Go jusqu'à 512 Go SSD M.2 PCIe® NVMe™ SED Opal 2 TLC ⁵
Cartes graphiques disponibles	Intégré: Carte graphique AMD Radeon™ Vega 11; Carte graphique AMD Radeon™ Vega 3; Carte graphique AMD Radeon™ Vega 8 Dédié: Carte graphique AMD Radeon™ RX 560X (4 Go de mémoire GDDR5 dédiée) ^{14,15,39}
Audio	Codec Conexant CX20632, prise audio universelle, ports casques à l'avant (3,5 mm), compatible avec la multi-diffusion
Logements d'extension	1 logement M.2 2230; 2 logements M.2 2230/2280 (1 connecteur M.2 pour WLAN et 2 emplacements M.2 2230/2280 pour le stockage.)
Ports et connecteurs	Avant: 1 prise casque; 1 connecteur pour casque; 1 port USB 3.1 Gen 1; 1 port USB 3.1 Gen 1 (pour le chargement); 1 port USB 3.1 Gen 2 Type-C™ (chargement) Arrière: 1 connecteur d'antenne externe; 1 connecteur d'alimentation; 1 port RJ-45; 2 ports DisplayPort™ 1.2; 4 ports USB 3.1 1e génération En option: 1 port DisplayPort™ 1.2; 1 port HDMI 2.0; 1 port série; 1 port USB 3.1 Type-C™ Gen 2 (alimentation électrique 100 W, DisplayPort™); 1 port USB 3.1 Type-C™ Gen 2 (DisplayPort™); 1 port VGA ^{6,9,10,11,12,13,36}
Périphériques d'entrée	Clavier USB professionnel ultraplat HP; Clavier USB avec lecteur Smart Card (CCID) HP; Ensemble clavier ultra-fin professionnel et souris sans fil HP ^{16,17} ; Souris USB laser HP 1 000 ppp; Souris optique USB HP; Souris USB HP avec lecture des empreintes digitales ^{16,17} ;
Communications	LAN: Realtek RTL8111EP GbE ; WLAN: Carte combinée Intel® Wi-Fi 6 AX200 (2x2) et Bluetooth® M.2 non-vPro™; Intel® Wireless-AC double bande Wi-Fi 5 9260 (2x2) et Bluetooth® 5 M.2, non-vPro™ ^{7,8,38} ;
Environnementale	Température de fonctionnement: 10 à 35 °C; Humidité en fonctionnement: 10 à 90% HR
Logiciels disponibles	Module Absolute Persistence; Acheter Office (vendu séparément); HP Hotkey Support; HP JumpStart; Logiciel HP Noise Cancellation; HP Support Assistant ^{18,19}
Gestion de la sécurité	DriveLock; Détecteur d'ouverture du capot; HP BIOSphere de 5e génération; Suite HP Client Security Gen 5; authentification HP Power On; HP Sure Click; HP Sure Recover de 2e génération; HP Sure Run de 2e génération; HP Sure Start pour AMD; Sécurité Master Boot Record; Mot de passe de mise sous tension (via le BIOS); Authentification préalable au démarrage; Configurations RAID; Désactivation de port SATA (via le BIOS); Activation/désactivation des ports série (via le BIOS); Mot de passe de configuration (via le BIOS); Support pour cadenas de châssis et dispositifs de câble de verrouillage; Puce de sécurité intégrée Trusted Platform Module TPM 2.0 fournie avec Windows 10 (certification critères communs EAL4+) (certification FIPS 140-2 niveau 2); Commande d'activation/désactivation et de démarrage USB (par l'intermédiaire du BIOS) ^{24,25,26,27,28,29,30}
Fonctions d'administration	Compatible avec la technologie AMD DASH; HP BIOS Config Utility (téléchargement); HP Client Catalog (téléchargement); HP Cloud Recovery; HP Driver Packs (téléchargement); HP Image Assistant Gen 4; Module de gestion intégrée HP Management Integration Kit pour Microsoft System Center Configuration Management Gen 3; HP System Software Manager (téléchargement); Suite Ivanti Management ^{20,21,22,23,37}
Alimentation	Adaptateur d'alimentation externe 150 W, jusqu'à 89 % d'efficacité, PFC actif; Adaptateur d'alimentation externe 65 W, jusqu'à 89 % d'efficacité, PFC actif ³¹
Dimensions	17,7 x 17,5 x 3,4 cm
Poids	1,26 kg (Le poids exact dépend de la configuration.)
Caractéristiques pour l'ergonomie	##displaytiltswiv##
Conformité en matière d'économie d'énergie	Certifié ENERGY STAR®; Homologation EPEAT® 2019 le cas échéant ³²
Spécifications d'environnement	Faible teneur en halogène ³³
Garantie	Cette offre limitée de garantie et de service valable 3 ans (3-3-3) couvre les pièces, la main-d'œuvre et l'intervention sur site pendant 3 ans. Les conditions générales varient selon le pays. Certaines restrictions et exclusions s'appliquent.

Mini-ordinateur de bureau HP EliteDesk 705 G5

Accessoires et services (non inclus)

Kit de support d'alimentation HP DM VESA



Simplifiez la gestion des câbles lors du montage de votre mini-ordinateur de bureau avec le Kit support pour module d'alimentation redondante HP DM VESA, qui se fixe à votre housse de protection/double VESA pour mini-ordinateur de bureau HP v2 (2JA32AA) pour réduire l'encombrement des câbles d'alimentation et de distribution de votre ordinateur. Performances et fiabilité éprouvées pour une excellente pérennisation de l'investissement. Combinaison parfaite de performances, fiabilité et protection de l'investissement pour tout environnement informatique. Que votre entreprise ait besoin de stabilité et facilité de gestion exceptionnelles avec des coûts réduits tout au long du cycle de vie, de postes de travail de technologie éprouvée, d'un excellent rapport prix/performance et d'une large gamme de fonctionnalités, ou même de PC d'entrée de gamme pour un prix abordable avec des capacités informatiques essentielles, la solution est parmi les ordinateurs de bureau HP.
Référence du produit: 1RL87AA

Support de montage pour ordinateurs HP B300



Personnalisez une solution mieux adaptée grâce au support de montage pour écrans d'ordinateurs HP B300, qui vous permet de fixer votre station de travail HP, votre mini-ordinateur de bureau ou votre HP Chromebox, ou sélectionnez un client léger HP directement parmi certains modèles d'écrans HP Z et HP Elite 2017 et 2018.¹ Personnalisez une solution mieux adaptée grâce au support de montage pour écrans d'ordinateurs HP B300, qui vous permet de fixer votre station de travail HP, votre mini-ordinateur de bureau ou votre HP Chromebox, ou sélectionnez un client léger HP directement parmi certains modèles d'écrans HP Z et HP Elite 2017 et 2018.¹ Combinaison parfaite de performances, fiabilité et protection de l'investissement pour tout environnement informatique. Que votre entreprise ait besoin de stabilité et facilité de gestion exceptionnelles avec des coûts réduits tout au long du cycle de vie, de postes de travail de technologie éprouvée, d'un excellent rapport prix/performance et d'une large gamme de fonctionnalités, ou même de PC d'entrée de gamme pour un prix abordable avec des capacités informatiques essentielles, la solution est parmi les ordinateurs de bureau HP.
Référence du produit: 2DW53AA

Housse de protection/double VESA pour mini-ordinateur de bureau HP v2



Insérez votre mini-ordinateur de bureau HP dans la housse de protection/double VESA pour mini-ordinateur de bureau HP v2 pour l'installer en toute sécurité (avec ou sans module d'extension¹), derrière votre écran, positionnez la solution sur un mur et fixez-la à l'aide du support de sécurité intégré et du câble de verrouillage ultraplats HP en option. Insérez votre mini-ordinateur de bureau HP dans la housse de protection/double VESA pour mini-ordinateur de bureau HP v2 pour l'installer en toute sécurité (avec ou sans module d'extension¹), derrière votre écran, positionnez la solution sur un mur et fixez-la à l'aide du support de sécurité intégré et du câble de verrouillage ultraplats HP en option. Combinaison parfaite de performances, fiabilité et protection de l'investissement pour tout environnement informatique. Que votre entreprise ait besoin de stabilité et facilité de gestion exceptionnelles avec des coûts réduits tout au long du cycle de vie, de postes de travail de technologie éprouvée, d'un excellent rapport prix/performance et d'une large gamme de fonctionnalités, ou même de PC d'entrée de gamme pour un prix abordable avec des capacités informatiques essentielles, la solution est parmi les ordinateurs de bureau HP.
Référence du produit: 2JA32AA

Clavier professionnel ultra-plat sans fil USB HP



Profitez d'une saisie de données facile et d'une connectivité sans fil avec le clavier professionnel ultra-plat sans fil USB HP conçu pour compléter la gamme d'ordinateurs professionnels HP 2015. Profitez d'une saisie de données facile et d'une connectivité sans fil avec le clavier professionnel ultra-plat sans fil USB HP conçu pour compléter la gamme d'ordinateurs professionnels HP 2015. Combinaison parfaite de performances, fiabilité et protection de l'investissement pour tout environnement informatique. Que votre entreprise ait besoin de stabilité et facilité de gestion exceptionnelles avec des coûts réduits tout au long du cycle de vie, de postes de travail de technologie éprouvée, d'un excellent rapport prix/performance et d'une large gamme de fonctionnalités, ou même de PC d'entrée de gamme pour un prix abordable avec des capacités informatiques essentielles, la solution est parmi les ordinateurs de bureau HP.
Référence du produit: N3R88AA

Kit de verrouillage de câble à clé 10 mm HP



Protégez votre ordinateur portable au bureau et dans les espaces très fréquentés en l'attachant à une surface sécurisée grâce au Kit de verrouillage de câble à clé principale 10 mm HP spécialement conçu pour les ordinateurs portables ultra-minces. Protégez votre ordinateur portable au bureau et dans les espaces très fréquentés en l'attachant à une surface sécurisée grâce au Kit de verrouillage de câble à clé principale 10 mm HP spécialement conçu pour les ordinateurs portables ultra-minces. Combinaison parfaite de performances, fiabilité et protection de l'investissement pour tout environnement informatique. Que votre entreprise ait besoin de stabilité et facilité de gestion exceptionnelles avec des coûts réduits tout au long du cycle de vie, de postes de travail de technologie éprouvée, d'un excellent rapport prix/performance et d'une large gamme de fonctionnalités, ou même de PC d'entrée de gamme pour un prix abordable avec des capacités informatiques essentielles, la solution est parmi les ordinateurs de bureau HP.
Référence du produit: T1A62AA

Support matériel HP avec intervention sur site le jour ouvré suivant pour ordinateurs de bureau - 5 ans



Bénéficiez pendant 5 ans d'une assistance matérielle sur site le jour ouvré suivant par un technicien HP qualifié pour votre matériel informatique, si le problème ne peut être résolu à distance.
Référence du produit: U7899E

Mini-ordinateur de bureau HP EliteDesk 705 G5

Notes sur la description marketing

- ¹ Certaines éditions ou versions de Windows ne prennent pas en charge toutes les fonctionnalités. Pour profiter pleinement des fonctionnalités de Windows, les systèmes peuvent nécessiter la mise à niveau et/ou l'achat supplémentaire de matériel, pilotes et logiciels, ainsi qu'une mise à jour du BIOS. Windows 10 est doté d'une fonctionnalité de mise à jour automatique, qui est toujours activée. Des frais de FAI et des dépenses supplémentaires peuvent s'appliquer pour les mises à jour. Consultez le site <http://www.windows.com>.
- ² HP Sure Start pour AMD est disponible sur certains ordinateurs HP équipés de processeurs AMD. Pour plus de détails concernant la disponibilité, consultez les spécifications produit.
- ³ Écran HP Mini-in-One de 24 pouces vendu séparément. L'ordinateur doit être configuré avec un port USB-C™ en option associé à une carte Power Delivery de 100 W.
- ⁴ La technologie multicœur est conçue pour améliorer les performances de certains logiciels. Les applications logicielles et les clients ne bénéficient pas nécessairement tous de cette technologie. Les performances et la fréquence d'horloge varient en fonction de la charge de travail applicative et de vos configurations matérielles et logicielles. La numérotation AMD ne constitue pas une mesure de la fréquence d'horloge.
- ⁵ Vendu séparément ou en option configurable.
- ⁶ Disponible uniquement sur le modèle à processeur de 35 W.
- ⁷ Nécessite un point d'accès sans fil et une connexion Internet, vendus séparément. La disponibilité des points d'accès sans fil publics peut être limitée. Le Wi-Fi 6 est rétrocompatible avec les normes 802.11 antérieures. Les caractéristiques du Wi-Fi 6 (802.11ax) ne sont fournies qu'à titre indicatif et ne sont pas définitives. Si les caractéristiques finales diffèrent des caractéristiques annoncées, la capacité de l'ordinateur à communiquer avec d'autres appareils 802.11ax peut s'en trouver affectée.
- ⁸ La connexion en série de 7 écrans n'est prise en charge que sur le modèle à processeur de 35 W, configuré avec une carte graphique AMD Radeon™ RX 560, disponible en option. Un ordinateur configuré avec une carte graphique AMD Radeon™ RX 560 ne peut pas être configuré avec une autre E/S en option.
- ⁹ Écran vendu séparément. La fiche technique contenant les consignes de montage de l'écran est disponible sur hp.com.
- ¹⁰ Certains écrans HP EliteDisplay intègrent la technologie USB-C™ Power Delivery. Consultez la fiche technique du produit sur hp.com pour en savoir plus. L'ordinateur doit être configuré avec un port USB-C™ en option associé à une carte Power Delivery de 100 W.
- ¹¹ Matériel de fixation vendu séparément.
- ¹² Pour plus de détails concernant la disponibilité, consultez les spécifications produit.
- ¹³ Le module de gestion intégrée HP Manageability Integration Kit peut être téléchargé sur le site <http://www.hp.com/go/clientmanagement>.
- ¹⁴ HP Sure Sense nécessite Windows 10. Pour plus d'informations concernant la disponibilité, consultez les caractéristiques du produit.
- ¹⁵ Pour plus d'informations concernant la disponibilité, consultez les caractéristiques du produit. Nécessite une connexion réseau filaire ouverte. Non disponible sur les plateformes avec plusieurs disques de stockage interne. Afin d'éviter toute perte de données, pensez à sauvegarder vos fichiers, données, photos, vidéos et autres documents importants avant d'utiliser HP Sure Recover.
- ¹⁶ HP Sure Click est disponible sur certaines plateformes HP et prend en charge Microsoft Internet Explorer, Google Chrome™ et Chromium™. Les pièces jointes prises en charge incluent les fichiers Microsoft Office (Word, Excel, PowerPoint) et PDF en mode lecture seule, lorsque Microsoft Office et/ou Adobe Acrobat sont installés.
- ¹⁷ HP Client Security Manager Gen5 nécessite Windows et est disponible sur certains ordinateurs HP Pro et HP Elite. Pour plus de détails, consultez les caractéristiques du produit.
- ¹⁸ Les tests HP Total Test Process ne constituent pas une garantie de performances futures dans les mêmes conditions. La couverture des dommages accidentels nécessite un HP Care Pack spécifique, disponible en option.
- ¹⁹ Les tests MIL-STD ne sont pas destinés à démontrer l'adéquation du produit à une utilisation militaire. Les résultats de ces tests ne constituent pas une garantie de performances futures dans les mêmes conditions. La couverture des dommages accidentels nécessite un HP Care Pack spécifique, disponible en option.

Notes sur les spécifications techniques

- ¹ Toutes les fonctionnalités ne sont pas disponibles dans toutes les éditions ou versions de Windows. Pour profiter pleinement des fonctionnalités de Windows, les systèmes peuvent nécessiter une mise à niveau ou l'achat de matériel, pilotes et logiciels séparés, ou encore une mise à jour du BIOS. Windows 10 est doté d'une fonctionnalité de mise à jour automatique, qui est toujours activée. Des frais de FAI et des dépenses supplémentaires peuvent s'appliquer pour les mises à jour. Consultez le site <http://www.windows.com/>.
- ² La technologie multicœur est conçue pour améliorer les performances de certains logiciels. Les applications logicielles et les clients ne bénéficient pas nécessairement tous de cette technologie. Les performances et la fréquence d'horloge varient en fonction de la charge de travail applicative et de vos configurations matérielles et logicielles. La numérotation AMD ne constitue pas une mesure de la fréquence d'horloge.
- ³ Le débit de données réel peut varier et est déterminé par le processeur configuré du système. Consultez les spécifications du processeur pour connaître le débit de données mémoire pris en charge. Tous les emplacements mémoire peuvent être mis à niveau et sont accessibles pour le client.
- ⁴ Pour les disques durs et les disques SSD, 1 Go = 1 milliard d'octets. 1 To = 1 000 milliards d'octets. La capacité formatée réelle est inférieure. Jusqu'à 36 Go (pour Windows 10) de disque système sont réservés au logiciel de récupération système.
- ⁵ Une seule carte en option peut être configurée à la fois.
- ⁶ Carte combinée Intel® Dual Band Wireless-AC Wi-Fi 5 8265 (2x2) et Bluetooth®, non-vPro™ : non disponible dans toutes les régions.
- ⁷ Point d'accès sans fil et service Internet requis et vendus séparément. La disponibilité des points d'accès sans fil publics peut être limitée. Le Wi-Fi 6 est rétro-compatible avec les spécifications précédentes de 802.11. Les spécifications du Wi-Fi 6 (802.11ax) sont temporaires et non définitives. Si les spécifications définitives diffèrent de ces spécifications temporaires, la capacité de l'ordinateur portable à communiquer avec d'autres appareils 802.11ax peut s'en trouver affectée. Disponible uniquement dans les pays où le Wi-Fi 802.11ax est pris en charge.
- ⁸ Vendu séparément ou en option.
- ⁹ La disponibilité dépend du modèle.
- ¹⁰ DisplayPort™ 1.4 est un port graphique discret et nécessite l'installation d'une carte graphique AMD Radeon™ RX 560.
- ¹¹ Cartes graphiques discrètes uniquement disponibles sur les modèles 35 W.
- ¹² Port USB-C™ DisplayPort™ 1.2 avec alimentation 100 W requise pour la prise en charge de l'écran HP Mini-in-One 24.
- ¹³ Vendu séparément ou en option.
- ¹⁴ Cartes graphiques discrètes uniquement disponibles sur les modèles 35 W.
- ¹⁵ Vendu séparément ou en option.
- ¹⁶ Clavier professionnel ultraplat HP Sure HP antimicrobien; Clavier HP professionnel ultra-plat gris; Souris antimicrobienne USB; Souris renforcée USB HP: Non disponible dans toutes les régions.
- ¹⁷ Module Absolute Persistence : L'agent Absolute est désactivé à la livraison et sera activé lorsque les clients auront souscrit un abonnement. Les abonnements peuvent être souscrits pour des périodes d'une à plusieurs années. Le service est limité, vérifiez la disponibilité d'Absolute en dehors des États-Unis. Absolute Recovery Guarantee est une garantie limitée. Sous réserve de certaines conditions. Pour en savoir plus, rendez-vous sur le site : <http://www.absolute.com/company/legal/agreements/computrace-agreement>. Data Delete est un service en option d'Absolute Software. Si Data Delete est utilisé, la Recovery Guarantee est nulle et sans effet. Afin de pouvoir utiliser le service Data Delete, les clients doivent d'abord signer un accord de préautorisation et obtenir un code PIN ou acheter un ou plusieurs jetons RSA SecurID auprès d'Absolute Software.
- ¹⁸ HP Support Assistant nécessite Windows et un accès à Internet.
- ¹⁹ Abonnement à la Suite Ivanti Management nécessaire.
- ²⁰ Le Module de gestion intégrée HP Manageability Integration Kit peut être téléchargé sur le site <http://www8.hp.com/us/en/ads/clientmanagement/overview.html>.
- ²¹ Suite Ivanti Management : inscription requise.
- ²² Prise en charge de AMD DASH avec KVM (niveau du BIOS uniquement).
- ²³ HP BIOSphere Gen 5 est disponible sur certains ordinateurs HP Pro et HP Elite. Pour plus de détails, consultez les spécifications produit. Les fonctionnalités peuvent varier en fonction de la plateforme et de la configuration.
- ²⁴ HP Client Security Manager de 5e génération nécessite Windows et est disponible sur certains ordinateurs HP Pro et HP Elite. Pour plus de détails, consultez les spécifications produit.
- ²⁵ HP Sure Start pour AMD est disponible sur certains ordinateurs HP équipés de processeurs AMD. Pour plus de détails concernant la disponibilité, consultez les spécifications produit.
- ²⁶ HP Sure Recover de 2e génération : Pour plus de détails concernant la disponibilité, consultez les spécifications produit. Nécessite une connexion réseau filaire ouverte. Non disponible sur les plateformes avec plusieurs disques de stockage interne. Les fichiers, données, photos, vidéos et tout autre élément important doivent être sauvegardés avant d'utiliser HP Sure Recover afin d'éviter une perte de données.
- ²⁷ HP Sure Click est disponible sur certaines plateformes HP et prend en charge Microsoft Internet Explorer, Google Chrome™ et Chromium™. Les pièces jointes prises en charge incluent les fichiers Microsoft Office (Word, Excel, PowerPoint) et PDF en mode lecture seule lorsque Microsoft Office et/ou Adobe Acrobat sont installés.
- ²⁸ HP Drive Lock n'est pas pris en charge sur les disques NVMe.
- ²⁹ Puce de sécurité intégrée Trusted Platform Module TPM 2.0 fournie avec Windows 10 (certification critères communs EAL4+)(certification FIPS 140-2 niveau 2) : Le micrologiciel TPM utilisé est la version 2.0. Le matériel TPM utilisé est la version v1.2, qui est un sous-ensemble de la spécification de la version TPM 2.0 v0.89 telle que mise en œuvre par Intel Platform Trust Technology (PTT).
- ³⁰ Adaptateur d'alimentation externe 150 W, jusqu'à 89 % d'efficacité, PFC actif : dans le cadre d'une commande avec une carte graphique distincte.
- ³¹ D'après l'enregistrement US EPEAT® selon la norme IEEE 1680.1-2018 EPEAT®. Statut variable selon les pays. Pour plus d'informations, rendez-vous sur www.epeat.net.
- ³² Les modules d'alimentation, cordons d'alimentation, câbles et périphériques externes ne sont pas à faible teneur en halogène. Il se peut que les pièces de rechange obtenues après l'achat ne soient pas à faible teneur en halogène.
- ³³ REMARQUE : Votre produit ne prend pas en charge Windows 8 ou Windows 7. Conformément à la politique de prise en charge de Microsoft, HP ne prend pas en charge les systèmes d'exploitation Windows 8 et Windows 7 sur les produits configurés avec des processeurs Intel® et AMD de 7e génération et générations suivantes et ne fournit pas de pilotes Windows 8 ou Windows 7 pour ces produits sur le site <http://www.support.hp.com>
- ³⁴ Les performances maximales de fréquence de rafale varient selon le matériel, les logiciels et la configuration générale du système.
- ³⁵ Pour les modèles avec carte graphique séparée : 1 port DisplayPort™ 1.4.
- ³⁶ HP Cloud Recover est disponible sur les ordinateurs HP portables et de bureau Elite et Pro équipés de processeurs Intel® ou AMD et nécessite une connexion réseau filaire ouverte. Remarque : Les fichiers, données, photos, vidéos et tout autre élément important doivent être sauvegardés avant utilisation afin d'éviter toute perte de données. Pour plus de détails, consultez : <https://support.hp.com/us-en/document/c05115630>.
- ³⁷ Point d'accès sans fil et service Internet requis et vendus séparément. La disponibilité des points d'accès sans fil publics peut être limitée. Wi-Fi 5 (802.11ac) est rétrocompatible avec les spécifications précédentes de 802.11.
- ³⁸ À partir de 2019, la carte graphique AMD Radeon™ RX 560 est renommée AMD Radeon™ RX 560X.

Inscrivez-vous pour les mises à jour hp.com/go/getupdated

© Copyright 2019 HP Development Company, L.P. Les informations figurant dans ce document sont susceptibles d'être modifiées sans préavis. Les seules garanties relatives aux produits et services HP sont énoncées dans les déclarations de garantie expresses fournies avec ces produits et services. Aucune information contenue dans le présent document ne peut être interprétée comme constituant une garantie supplémentaire. HP décline toute responsabilité quant aux éventuelles erreurs ou omissions techniques ou rédactionnelles qui pourraient être constatées dans le présent document.

Bluetooth est une marque commerciale appartenant à son détenteur et utilisée par HP Inc. sous licence. USB Type-C™ et USB-C™ sont des marques commerciales d'USB Implementers Forum. DisplayPort™ et le logo DisplayPort™ sont des marques commerciales et sont la propriété de Video Electronics Standards Association (VESA®) aux États-Unis et dans d'autres pays. AMD, Radeon, Ryzen, Athlon et le logo AMD sont des marques commerciales d'Advanced Micro Devices, Inc. ENERGY STAR et la marque ENERGY STAR sont des marques déposées de l'Agence américaine de protection de l'environnement. Intel et vPro sont des marques commerciales d'Intel Corporation aux États-Unis et dans d'autres pays. Toutes les autres marques commerciales sont la propriété de leurs détenteurs respectifs.

