

# **Lenovo**

# **ThinkBook 13s-IML**

# **ThinkBook 14s-IML**

## **Setup Guide**

Guide de configuration

Einrichtungsanleitung

Guida di configurazione

Installatiegids

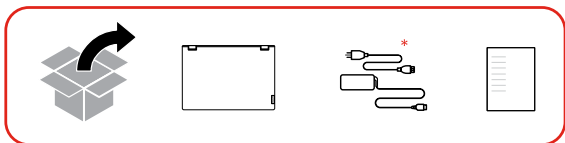
Manual de Configuração

The Lenovo logo is positioned in the bottom right corner of the page. It consists of a red vertical rectangle with the word "Lenovo" written in white, bold, sans-serif font, oriented vertically from bottom to top.

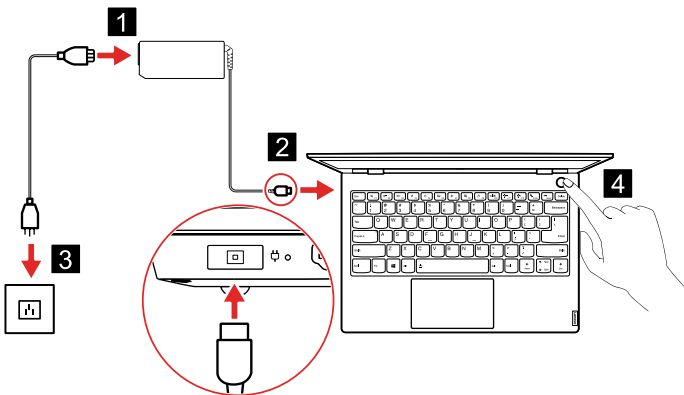
**Lenovo**

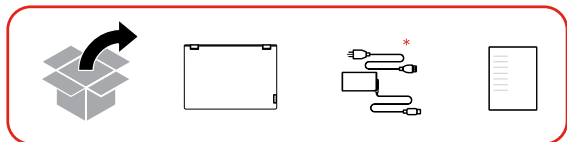
# Initial Setup

Configuration initiale | Erstkonfiguration | Configurazione iniziale |  
Eerste installatie | Configuração inicial

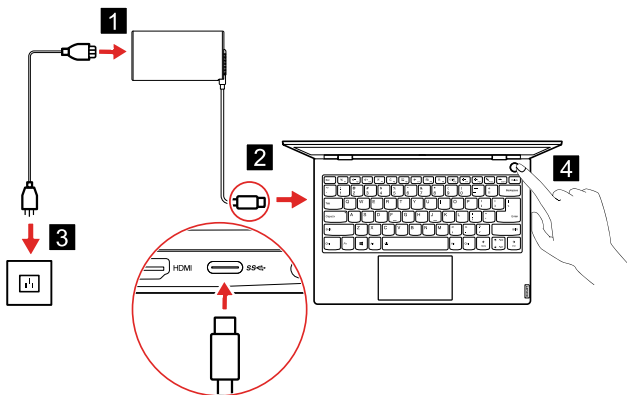


\* For selected models | Sur certains modèles | Bei ausgewählten Modellen | Per alcuni modelli | Voor bepaalde modellen | Em modelos selecionados



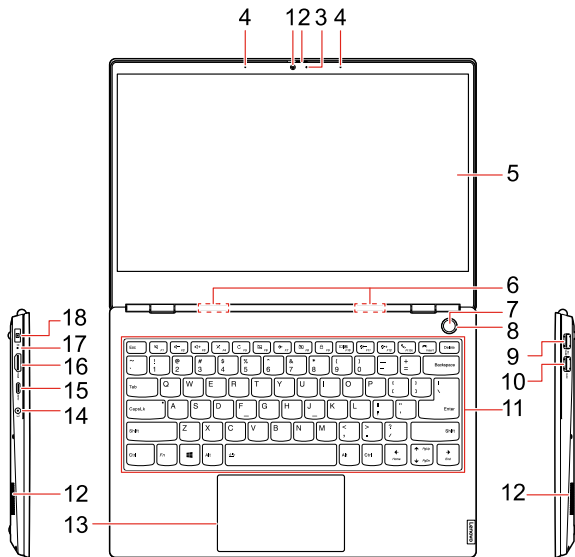


\* For selected models | Sur certains modèles | Bei ausgewählten Modellen | Per alcuni modelli | Voor bepaalde modellen | Em modelos selecionados



# Overview

Présentation | Überblick | Panoramica | Overzicht | Descrição geral



**i** Your computer might be slightly different | Votre ordinateur peut-être être légèrement différent | Ihr Computer kann etwas anders aussehen | Il computer potrebbe avere un aspetto leggermente diverso | Uw computer werkt mogelijk enigszins anders | O seu computador poderá ser ligeiramente diferente

- |   |                                      |
|---|--------------------------------------|
| 1. Camera                                       | 10. USB (3.1 Gen 1) Type-A connector |
| 2. Camera cover slider                          | 11. Keyboard                         |
| 3. Camera light                                 | 12. Speakers                         |
| 4. Microphones                                  | 13. Touchpad                         |
| 5. Screen                                       | 14. Combo audio jack                 |
| 6. Wireless antennas                            | 15. USB-C™ connector (3.1 Gen 2)     |
| 7. Power button/Fingerprint reader              | 16. HDMI™ connector                  |
| 8. Power button/Fingerprint reader light        | 17. Charging light                   |
| 9. USB (3.1 Gen 1) Type-A connector (always-on) | 18. Power connector                  |

**i** Read the statement on USB transfer rate in the *User Guide*. Refer to the *Safety and Warranty Guide* for accessing the *User Guide*.

- |   |                                       |
|---|---------------------------------------|
| 1. Caméra   | 10. Connecteur USB (3.1 Gen 1) Type-A |
| 2. Dispositif de protection du carter de la caméra                  | 11. Clavier                           |
| 3. Voyant de la caméra  | 12. Haut-parleurs                     |
| 4. Microphones  | 13. Pavé tactile                      |
| 5. Ecran  | 14. Prise audio multifonction         |
| 6. Antennes sans fil  | 15. Connecteur USB-C™ (3.1 Gen 2)     |
| 7. Bouton d'alimentation/Lecteur d'empreintes digitales             | 16. Connecteur HDMI™                  |
| 8. Voyant du bouton d'alimentation / lecteur d'empreintes digitales | 17. Voyant de charge                  |
| 9. Connecteur USB (3.1 Gen 1) Type-A (always-on)                    | 18. Connecteur d'alimentation         |

**i** Lire la déclaration sur le taux de transfert USB dans le *Guide d'utilisation*. Consulter les *Consignes de sécurité et déclaration de garantie* pour accéder au *Guide d'utilisation*.

- |   |                                      |
|---|--------------------------------------|
| 1. Kamera   | 10. USB (3.1 Gen 1) Type-A-Anschluss |
| 2. Schieberegler für Kamera-Abdeckung                     | 11. Tastatur                         |
| 3. Kameraleuchte  | 12. Lautsprecher                     |
| 4. Mikrofone  | 13. TouchPad                         |
| 5. Bildschirm   | 14. Kombinationsaudioanschluss       |
| 6. Antennen für drahtlose Verbindungen                    | 15. USB-C™ Anschluss (3.1 Gen 2)     |
| 7. Netzschalter/Lesegerät für Fingerabdrücke              | 16. HDMI™-Anschluss                  |
| 8. Netzschalter/Anzeige des Lesegeräts für Fingerabdrücke | 17. Ladeanzeige                      |
| 9. USB (3.1 Gen 1) Type-A-Anschluss (Always-On)           | 18. Netzteilanschluss                |

**i** Lesen Sie den Hinweis zur USB-Übertragungsrate im *Benutzerhandbuch*. Informationen zum Zugriff auf das *Benutzerhandbuch* finden Sie im *Handbuch Sicherheit und Garantie*.

- |  |                                       |
|--|---------------------------------------|
| 1. Fotocamera  | 10. Connettore USB (3.1 Gen 1) Type-A |
| 2. Dispositivo di scorrimento del coperchio della fotocamera       | 11. Tastiera                          |
| 3. Spia della fotocamera   | 12. Altoparlanti                      |
| 4. Microfoni   | 13. Touchpad                          |
| 5. Schermo   | 14. Connettore audio combinato        |
| 6. Antenne wireless  | 15. Connettore USB-C™ (3.1 Gen 2)     |
| 7. Pulsante di alimentazione/Lettore di impronte digitali          | 16. Connettore HDMI™                  |
| 8. Pulsante di alimentazione/Spia del lettore di impronte digitali | 17. Spia di carica                    |
| 9. Connettore USB (3.1 Gen 1) Type-A (Always-On)                   | 18. Connettore di alimentazione       |

**i** Leggere le informazioni sulla velocità di trasferimento USB nella *Guida per l'utente*. Fare riferimento alla *Guida in materia di sicurezza e garanzia* per accedere alla *Guida per l'utente*.

- |   |  |
|---|--|
| 1. Camera   | 10. USB (3.1 Gen 1) Type-A-aansluiting |
| 2. Schuifregelaar camerakap                       | 11. Toetsenbord                        |
| 3. Cameralampje                                   | 12. Luidsprekers                       |
| 4. Microfoons                                     | 13. Touchpad                           |
| 5. Scherm   | 14. Gecombineerde audio-aansluiting    |
| 6. Draadloze antennes                             | 15. USB-C™-aansluiting (3.1 Gen 2)     |
| 7. Aan/uit-knop/vingerafdruklezer                 | 16. HDMI™-aansluiting                  |
| 8. Lampje aan/uit-knop/vingerafdruklezer          | 17. Oplaadlampje                       |
| 9. USB (3.1 Gen 1) Type-A-aansluiting (Always On) | 18. Voedingsaansluiting                |

**i** Lees de verklaring over de USB-overdrachtssnelheid in de *Gebruikershandleiding*. Raadpleeg de *Handleiding veiligheid en garantie* voor toegang tot de *Gebruikershandleiding*.

- |   |                                     |
|---|-------------------------------------|
| 1. Câmara   | 10. Conector USB (3.1 Gen 1) Type-A |
| 2. Tampa deslizante da câmara                                       | 11. Teclado                         |
| 3. Luz da câmara  | 12. Colunas                         |
| 4. Microfones   | 13. Painel tátil                    |
| 5. Ecrã   | 14. Tomada áudio combinada          |
| 6. Antenas sem fios   | 15. Conector USB-C™ (3.1 Gen 2)     |
| 7. Botão para ligar/desligar/Leitor de impressões digitais          | 16. Conector HDMI™                  |
| 8. Luz do botão para ligar/desligar / leitor de impressões digitais | 17. Luz de carregamento             |
| 9. Conector USB (3.1 Gen 1) Type-A (Always-on)                      | 18. Conector de alimentação         |

**i** Leia a declaração relativa à velocidade de transferência USB no *Manual do Utilizador*. Consulte o *Manual de Segurança e Garantia* para aceder ao *Manual do Utilizador*.

For Barcode Position Only

# Additional information

## Informations complémentaires | Zusätzliche Informationen | Informazioni aggiuntive | Aanvullende informatie | Informações adicionais

### Specific absorption rate for European Union

YOUR DEVICE MEETS INTERNATIONAL GUIDELINES FOR EXPOSURE TO RADIO WAVES.

The Europe 10g Specific Absorption Rate (SAR) limit for mobile devices is 2.0 W/kg. To view your product specific SAR value, go to <https://support.lenovo.com/us/en/solutions/sar>.

If you are interested in further reducing your RF exposure, then you can easily do so by limiting your usage or simply keeping the device away from the body.

### European Union – compliance with the Radio Equipment Directive

Hereby, Lenovo (Singapore) Pte. Ltd., declares that the radio equipment type Lenovo ThinkBook 13s-IML and Lenovo ThinkBook 14s-IML are in compliance with Directive 2014/53/EU.

The full text of the system EU declaration of conformity and the EU wireless module declarations are available at the following Internet addresses:

- For notebook computers:  
<https://www.lenovo.com/eu-doc-notebooks>
- For tablets:  
<https://www.lenovo.com/eu-doc-tablets>

This radio equipment operates with the following frequency bands and maximum radio-frequency power:

Technology	Frequency band [MHz]	Maximum transmit power
WLAN 802.11b/g/n	2400 - 2483.5	< 20 dBm
WLAN 802.11a/n/ac	5150 - 5725	< 23 dBm
WLAN 802.11a/n/ac	5725 - 5875	< 13.98 dBm
Bluetooth BR/EDR/LE	2400 - 2483.5	< 20 dBm

### Taux d'absorption spécifique pour l'Union européenne

VOTRE PÉRIPHÉRIQUE EST CONFORME AUX DIRECTIVES INTERNATIONALES RELATIVES À L'EXPOSITION AUX ONDES RADIOÉLECTRIQUES.

La limite du débit d'absorption spécifique (DAS) de 10 g pour l'Europe pour les périphériques mobiles est de 2,0 W/kg. Pour afficher la valeur DAS

spécifique à votre produit, accédez à l'adresse <https://support.lenovo.com/us/en/solutions/sar>.

Si vous souhaitez réduire davantage votre exposition aux fréquences radio, il suffit de limiter votre utilisation ou de garder le périphérique à distance.

### Union européenne – Conformité à la directive concernant l'équipement radio

Lenovo (Singapore) Pte. Ltd. déclare par la présente que les catégories d'équipement radio de types Lenovo ThinkBook 13s-IML et Lenovo ThinkBook 14s-IML sont conformes à la directive 2014/53/EU.

Le texte complet de la déclaration de l'UE de conformité du système et les déclarations de l'UE sur les modèles sans fil sont disponibles aux adresses suivantes :

- Pour les ordinateurs portables :  
<https://www.lenovo.com/eu-doc-notebooks>
- Pour les tablettes :  
<https://www.lenovo.com/eu-doc-tablets>

Cet équipement radio utilise les bandes de fréquences suivantes et une alimentation à haute fréquence maximum :

Technologie	Bande de fréquence [MHz]	Niveau de puissance de transmission maximal
WLAN 802.11b/g/n	2 400 - 2 483,5	< 20 dBm
WLAN 802.11a/n/ac	5 150 - 5 725	< 23 dBm
WLAN 802.11a/n/ac	5 725 - 5 875	< 13,98 dBm
Bluetooth BR/EDR/LE	2 400 - 2 483,5	< 20 dBm

### Spezifische Absorptionsrate für die Europäische Union

IHRE EINHEIT ERFÜLLT DIE INTERNATIONALEN RICHTLINIEN FÜR DIE BELASTUNG DURCH FUNKWELLEN.

Die europäische spezifische Absorptionsrate (SAR) von 10 g für mobile Geräte beträgt 2,0 W/kg. Den SAR-Wert für Ihr Produkt finden Sie unter <https://support.lenovo.com/us/en/solutions/sar>.

Wenn Sie die Belastung durch Funkwellen weiter verringern möchten, können Sie dies ganz einfach tun, indem Sie Ihre Nutzung einschränken oder das Gerät ganz einfach von Ihrem Körper fernhalten.

## Europäische Union – Erfüllung der Funkanlagen-Richtlinie

Hiermit erklärt Lenovo (Singapore) Pte. Ltd., dass die Funkgeräte Lenovo ThinkBook 13s-IML und Lenovo ThinkBook 14s-IML die EU-Richtlinie 2014/53/EU erfüllen.

Die vollständige EU-Konformitätserklärung für das System sowie die EU-Richtlinien für drahtlose Module finden Sie unter den folgenden Internetadressen:

- Bei Notebook-Computern:  
<https://www.lenovo.com/eu-doc-notebooks>
- Bei Tablets:  
<https://www.lenovo.com/eu-doc-tablets>

Dieses Funkgerät arbeitet mit den folgenden Frequenzbändern und der folgenden maximalen HF-Leistung:

Technologie	Frequenzband [MHz]	Maximale Übertragungseistung
WLAN 802.11b/g/n	2400 - 2483,5	< 20 dBm
WLAN 802.11a/n/ac	5150 - 5725	< 23 dBm
WLAN 802.11a/n/ac	5725 - 5875	< 13,98 dBm
Bluetooth BR/EDR/LE	2400 - 2483,5	< 20 dBm

## Requisito SAR (Specific Absorption Rate) per l'Unione Europea

IL DISPOSITIVO RISPETTA LE LINEE GUIDA INTERNAZIONALI DI ESPOSIZIONE ALLE ONDE RADIO.

Il limite SAR (Specific Absorption Rate) 10g in Europa per i dispositivi mobili è di 2 W/kg. Per visualizzare il valore SAR specifico del prodotto, visitare il sito  
<https://support.lenovo.com/us/en/solutions/sar>.

È possibile ridurre facilmente l'esposizione alle frequenze radio limitando l'uso dei dispositivi o mantenendoli a una corretta distanza dal corpo.

## Unione Europea - Conformità alla direttiva sulle apparecchiature radio per l'Unione Europea

Pertanto, Lenovo (Singapore) Pte. Ltd. dichiara che i tipi di apparecchiatura radio di Lenovo ThinkBook 13s-IML e Lenovo ThinkBook 14s-IML sono conformi alla direttiva 2014/53/UE.

Il testo integrale della dichiarazione di conformità dei sistemi dell'UE e delle dichiarazioni dei moduli wireless dell'UE sono disponibili ai seguenti indirizzi Internet:

- Per i computer notebook:  
<https://www.lenovo.com/eu-doc-notebooks>
- Per i tablet:  
<https://www.lenovo.com/eu-doc-tablets>

Questa apparecchiatura radio funziona con le seguenti bande di frequenza e di alimentazione a radiofrequenza massime:

Tecnologia	Banda di frequenza [MHz]	Potenza di trasmissione massima
WLAN 802.11b/g/n	2.400 - 2.483,5	< 20 dBm
WLAN 802.11a/n/ac	5.150 - 5.725	< 23 dBm
WLAN 802.11a/n/ac	5.725 - 5.875	< 13,98 dBm
Bluetooth BR/EDR/LE	2.400 - 2.483,5	< 20 dBm

## Specifieke absorptiesnelheid voor de Europese Unie

DIT APPARAAT VOLDOET AAN DE INTERNATIONALE RICHTLIJNEN VOOR BLOOTSTELLING AAN RADIOGOLVEN.

De Europese 10g Specifieke Absorptieratio-limiet (SAR) voor mobiele apparaten is 2,0 W/kg. Om de specifieke SAR-waarde van uw product te bekijken, ga naar  
<https://support.lenovo.com/us/en/solutions/sar>.

Als u de RF-blootstelling verder wilt verlagen, kunt u het gebruik van het apparaat beperken of het apparaat uit de buurt van het lichaam houden.

## Europese Unie - naleving van de richtlijnen inzake radioapparatuur

Hierbij verklaart Lenovo (Singapore) Pte. Ltd. dat de radioapparatuur in de Lenovo ThinkBook 13s-IML en Lenovo ThinkBook 14s-IML voldoet aan richtlijn 2014/53/EU.

De volledige tekst van de EU-verklaring van conformiteit van het systeem en de EU-verklaringen inzake draadloze modules zijn beschikbaar op de volgende internetadressen:

- Voor notebookcomputers:  
<https://www.lenovo.com/eu-doc-notebooks>
- Voor tablets:  
<https://www.lenovo.com/eu-doc-tablets>

Deze radioapparatuur werkt met de volgende frequentiebanden en maximaal radiofrequentievermogen:

Technologie	Frequentieband [MHz]	Maximaal zendvermogen
WLAN 802.11b/g/n	2400 - 2483,5	< 20 dBm
WLAN 802.11a/n/ac	5150 - 5725	< 23 dBm
WLAN 802.11a/n/ac	5725 - 5875	< 13,98 dBm
Bluetooth BR/EDR/LE	2400 - 2483,5	< 20 dBm



## Taxa de absorção específica na União Europeia

O SEU DISPOSITIVO CUMPRE AS DIRETRIZES INTERNACIONAIS PARA EXPOSIÇÃO A ONDAS DE RÁDIO.

O limite de 10g da Taxa de Absorção Específica (SAR) na Europa para dispositivos móveis é de 2,0 W/kg. Para ver o valor SAR específico do seu produto, visite <https://support.lenovo.com/us/en/solutions/sar>.

Se estiver interessado em reduzir mais a sua exposição a RF, poderá efetuá-lo facilmente limitando a utilização ou simplesmente mantendo o dispositivo afastado do corpo.

## União Europeia - conformidade com a Diretiva de Equipamento de Rádio

Pelo presente, a Lenovo (Singapore) Pte. Ltd., declara que o tipo de equipamento de rádio do Lenovo ThinkBook 13s-IML e Lenovo ThinkBook 14s-IML está em conformidade com a Diretiva 2014/53/UE.

O texto integral da declaração de conformidade da UE do sistema e as declarações da UE do módulo sem fios estão disponíveis nos seguintes endereços na Internet:

- Para os computadores portáteis:  
<https://www.lenovo.com/eu-doc-notebooks>
- Para tablets:  
<https://www.lenovo.com/eu-doc-tablets>

Este equipamento de rádio funciona com as seguintes bandas de frequência e potência de radiofrequência máxima:

Tecnologia	Banda de frequência [MHz]	Energia máxima transmitida
WLAN 802.11b/g/n	2400 - 2483,5	< 20 dBm
WLAN 802.11a/n/ac	5150 - 5725	< 23 dBm
WLAN 802.11a/n/ac	5725 - 5875	< 13,98 dBm
Bluetooth BR/EDR/LE	2400 - 2483,5	< 20 dBm

# E-manual

---

Manuel électronique | E-Handbuch | Manuale elettronico |  
E-handleiding | Manual electrónico



---

**First Edition (October 2019)**

**© Copyright Lenovo 2019.**

LIMITED AND RESTRICTED RIGHTS NOTICE: If data or software is delivered pursuant to a General Services Administration "GSA" contract, use, reproduction, or disclosure is subject to restrictions set forth in Contract No. GS-35F-05925.

**Reduce | Reuse | Recycle**

