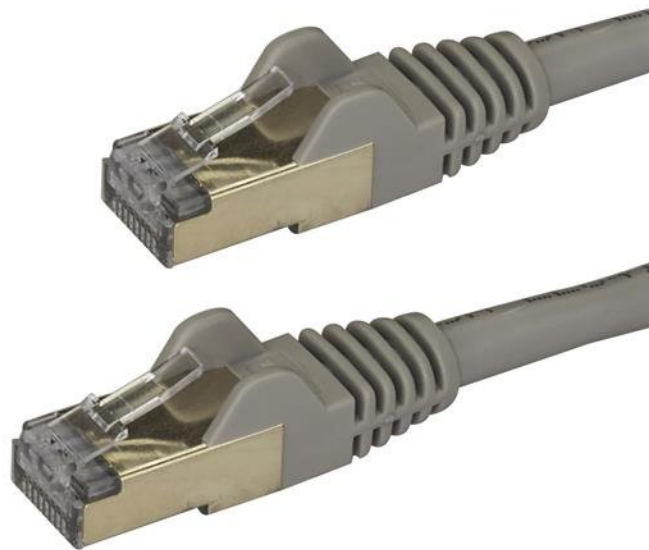


CAT6a kabel - snagless RJ45 connectors koperdraad - stp kabel - 1,5 m grijs

Product ID: 6ASPAT150CMGR



Deze CAT6a kabel voldoet aan specificaties voor categorie 6a kabels. Dit product zorgt voor betrouwbare 10 Gb verbindingen tussen uw netwerkapparaten.

Scherm uw netwerk af

Elke CAT6a kabel is getest tot een frequentie van 500 MHz en is meer dan geschikt voor 10GBase-T ethernet netwerken.

Gemaakt van 100% koper en met een folie afgeschermd twisted-pair draad is deze kabel bestemd voor hoogwaardige prestaties. De kabel is ontworpen om de datasignalen zonder ruis en interferentie door uw netwerk te laten stromen. Verder, deze kabel is perfect voor omgevingen die gevoelig zijn voor veel elektromagnetische interferentie (EMI/RFI).

Bescherm uw apparatuur

Deze CAT6a netwerkkabel is gemaakt van 100% koper en is getest volgens en voldoet aan ANSI/TIA 568 C.2 categorie 6a eisen. Er wordt geen gebruik gemaakt van Copper-Clad Aluminium (CCA) draad die gevoelig is voor problemen zoals zwakke voeding, warmteontwikkeling, beschadiging van de apparatuur en mogelijk brand.

De 50 micron gouden connectors bieden optimaal geleidingsvermogen en elimineren signaalverlies vanwege oxidatie of corrosie.

Installeer eenvoudig uw netwerkkabels

Voor probleemloze kabeltrajecten biedt deze duurzame kabel snagless connectors die de RJ45 clips tijdens de installatie beschermen, waardoor ze minder snel vastlopen of breken.

De CAT6 ethernet kabels hebben ook gegoten contacten die trekontlasting bieden om zo te voorkomen dat de RJ45 connectors in een scherpe hoek worden gebogen. Hierdoor wordt het risico van kabelbeschadiging verminderd — die een mogelijke aantasting van de netwerkconnectiviteit en prestatie zou kunnen veroorzaken.

De 6ASPAT150CMGR heeft levenslange garantie van StarTech.com, voor gegarandeerde betrouwbaarheid.

Certificaties, rapporten en compatibiliteit



Toepassingen

- Sluit apparaten aan, die uitgerust zijn met PoE, op 10 Gb netwerken
- Sluit servers aan op een Storage Area Network (SAN)
- Verzend data, voice en video over 10 gigabit netwerken
- Verbind computers, hubs, routers en patchpanelen met elkaar

Eigenschappen

- Bescherm uw data tegen ruis en EMI/RFI-interferentie met deze CAT6a Ethernet kabel
- Ondersteunt 10GBase-T Ethernet netwerken
- Bescherm uw netwerk en apparatuur met CAT6a kabels van 100% koperdraad
- Getest volgens en voldoet aan ANSI/TIA 568 C.2 CAT6a eisen
- RJ45 connector clipbeschermers voorkomen dat kabels tijdens de installatie vastraken en breken

Hardware	Warranty	Lifetime
	Aantal geleiders	4 Pair STP
	Brandbestendigheid	CMG goedgekeurd (algemeen doel)
	Kabelafscherming	Aluminium-polyester-folie
	Type kabel	Afgeschermd zonder Uitsteeksels
	Type kabelmantel	PVC - Polyvinyl Chloride
Prestaties	Kabelspecificatie	CAT6a - 10Gbit/s
Connector(en)	Connector A	1 - RJ-45 Mannelijk
	Connector B	1 - RJ-45 Mannelijk
Fysieke eigenschappen	Breedte product	11.600
	Draaddikte	26 AWG
	Gewicht product	67.000
	Hoogte product	8.200
	Kabellengte	1.5 m [4.9 ft]
	Kleur	Grijs
	Lengte product	150 cm [59.1 in]
	Type geleider	Gevlochten koper
Verpakkingsinformatie	Package Height	0.100
	Package Length	200.000
	Package Width	220.000
	Verzendgewicht (verpakt)	77.000
Wat wordt er meegeleverd	Meegeleverd	1 - cat6a kabel

Uitvoering en specificaties van het product zijn zonder aankondiging vatbaar voor wijzigingen.