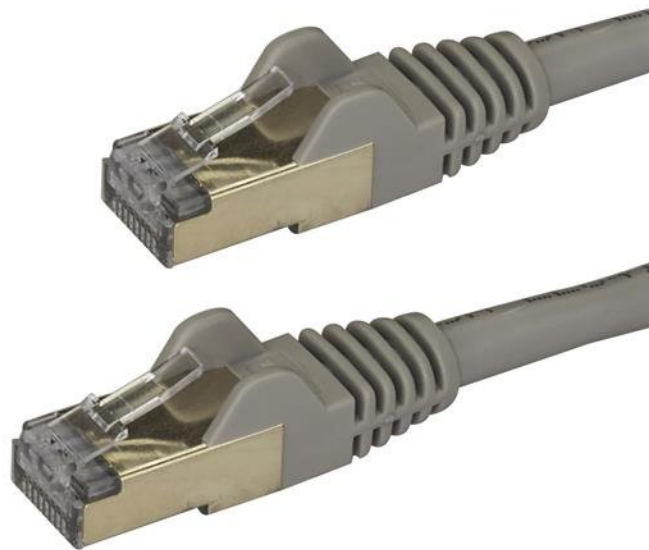


7,5m CAT6a Kabel - grau - CAT6a Kabel - STP - Snagless-RJ45-Steckverbinder

Product ID: 6ASPAT750CMGR



Dieses CAT6a-Kabel erfüllt alle Kabelspezifikationen der Kategorie 6a. Das Kabel gewährleistet zuverlässige 10-Gbit-Verbindungen zwischen Ihren Netzwerkgeräten.

Schützen Sie Ihr Netzwerk

Jedes CAT6a-Kabel besitzt eine Frequenz von bis zu 500 MHz und ist daher für 10GBase-T Ethernet-Netzwerke mehr als geeignet.

Das Kabel wurde für hohe Qualität entwickelt und verfügt über foliengeschirmte, verdrehte Adernpaare aus 100 % Kupfer. Das Kabel ist so konzipiert, dass die Datensignale, die über das Netzwerk übertragen werden, frei von Störungen und Systemrauschen sind. Es eignet sich perfekt für Umgebungen, in denen große Mengen elektromagnetischer Störungen (EMI/RFI) auftreten können.

Schützen Sie Ihre Geräte

Dieses CAT6a-Patchkabel verfügt über Draht aus 100 % Kupfer und wurde auf die Einhaltung der Anforderungen von ANSI/TIA 568 C.2 Kategorie 6a getestet. Wir verwenden keine Drähte aus kupferkaschiertem Aluminium (CCA), die Probleme wie schwache Stromversorgung, Wärmeentwicklung, Anlagenschäden und möglicherweise Brände verursachen können.

Die Steckverbinder aus 50 Mikron Gold bieten optimale Leitfähigkeit und vermeiden Signalverlust durch Oxidation oder Korrosion.

Einfache Installation der Netzwerkkabel

Zum mühelosen Verlegen der Kabelführungen verfügt dieses langlebige Kabel über nahtlos geformte Steckverbinder, welche die RJ45-Stecker bei der Installation schützen und so die Wahrscheinlichkeit verringern, dass diese knicken oder brechen.

Die vergossene Zugentlastung verhindert zudem eine zu starke Beugung des CAT6a-Ethernet-Kabels an den RJ45-Steckern zur Minimierung der Belastung. Dies reduziert die Gefahr von Kabelschäden, welche die Netzwerkkonnektivität und -leistung beeinträchtigen könnten.

Das Modell 6ASPAT750CMGR fällt unter die Garantie von StarTech.com zur Gewährleistung der Zuverlässigkeit für die gesamte Produktlebensdauer.

Zertifikate Berichte und Kompatibilität



Anwendungen

- Schließen Sie PoE-fähige Geräte an 10 Gbit-Netzwerke an
- Schließen Sie Server an ein Speichernetzwerk (Storage Area Network - SAN) an
- Übertragen Sie Daten, Sprache und Video über 10 Gigabit-Netzwerke
- Schaffen Sie Verbindungen zwischen Computern, Hubs, Routern und Patchpanels

Merkmale

- Schützen Sie Ihre Daten mit diesem CAT6a-Ethernet-Kabel vor Rauschen und EMI / RFI-Interferenzen
- Unterstützt 10GBase-T-Ethernet-Netzwerke
- Schützen Sie Ihr Netzwerk und Ihre Geräte mit CAT6a-Kabeln aus 100% Kupfer
- Tested to comply with ANSI/TIA 568 C.2 CAT6a requirements
- RJ45 connector-clip protectors prevent cable snags and breaks during installation

Hardware	Warranty	Lifetime
	Anzahl von Leitern	4 Pair STP
	Feuerwiderstandsklasse	Ausgelegt gemäß CMG (Mehrzweck)
	Kabeltyp	Abgeschirmt, nahtlos geformt
	Typ der Kabelabschirmung	Aluminium-Polyester-Folie
	Typ der Kabelummantelung	PVC - Polyvinyl Chloride
Leistung	Kabelnennwerte	CAT6a - 10Gbit/s
Steckverbinder	Steckverbinder A	1 - RJ-45 Stecker
	Steckverbinder B	1 - RJ-45 Stecker
Physische Eigenschaften	Drahtstärke	26 AWG
	Farbe	Grau
	Kabellänge	7.5 m [24.6 ft]
	Leitungstyp	Feindrähtiges Kupfer
	Produktbreite	11.600
	Produktgewicht	290.000
	Produkthöhe	8.200
	Produktlänge	750 cm [295.3 in]
Verpackungsinformationen	Package Height	0.100
	Package Length	200.000
	Package Width	220.000
	Versandgewicht (Verpackung)	300.000
Verpackungsinhalt	Im Paket enthalten	1 - Cat6a-Kabel

Größe, Aussehen und Spezifikationen sind Änderungen ohne vorherige Ankündigung vorbehalten.