

Philips  
Monitor LCD con USB-C

## B Line

24 (23,8"/60,5 cm en diagonal)  
1920 x 1080 (Full HD)

243B1



# Simplifica tus conexiones

## con soporte para monitor USB-C

El monitor Philips USB-C evita los enredos de cables. Visualiza imágenes FHD y vuelva a cargar un portátil, todo al mismo tiempo con un solo cable USB-C. Funciones como la configuración de varias pantallas en un sistema en cadena, la tecnología sin parpadeo y el modo LowBlue reducen el cansancio de la vista.

### Conexión USB-C de un solo cable

- Conecta el portátil con un cable USB-C
- Enciende y carga un ordenador portátil compatible desde el monitor
- Transferencia de datos de alta velocidad USB 3.2

### Diseñado para adaptarse a tu forma de trabajar

- Certificado de comodidad para la vista Eye Comfort de TÜV para reducir la fatiga ocular
- Reducción de la vista cansada gracias a la tecnología sin parpadeo
- Modo LowBlue para una productividad que no daña la vista
- HDMI garantiza la conectividad digital universal
- Conexión DisplayPort para una experiencia visual excelente
- SmartErgoBase permite realizar ajustes ergonómicos fáciles de utilizar
- Altavoces estéreo incorporados para contenido multimedia

### Diseñado para la sostenibilidad

- PowerSensor ahorra hasta un 70 % de costes energéticos
- LightSensor para un brillo perfecto con la mínima energía



# PHILIPS

# Destacados

## Conexión USB-C



Esta pantalla de Philips dispone de un conector USB tipo C con suministro de energía. Con una gestión de energía inteligente y flexible, ahora puedes cargar tu portátil compatible directamente. Su conector USB-C compacto y reversible ofrece una sencilla conexión con un solo cable. Puedes ver vídeos de resolución y transferir datos a una velocidad increíble, mientras enciendes y cargas el portátil al mismo tiempo.

## Enciende y carga el ordenador portátil

Este monitor dispone de un conector USB-C integrado que cumple el estándar de suministro de energía USB. Con una gestión de energía inteligente y flexible, ahora puedes encender y/o cargar tu portátil compatible\* directamente desde el monitor con un solo cable USB-C.

## Certificado de comodidad para la vista Eye Comfort de TÜV

La pantalla Philips cumple el estándar de comodidad para la vista de TÜV Rheinland para evitar la fatiga ocular causada por el uso prolongado de ordenadores. Con el certificado de comodidad para la vista TÜV, las pantallas de Philips ofrecen tecnología sin parpadeo, modo LowBlue, un amplio ángulo de visión y menos reducción de la calidad de la imagen desde diferentes ángulos, además de evitar los molestos reflejos y contar con diseños de soporte ergonómicos para una experiencia visual perfecta. Protege tus ojos y potencia tu productividad.

## Tecnología sin parpadeo



Debido a la manera en que se controla el brillo en las pantallas con retroiluminación LED, algunos usuarios pueden experimentar un parpadeo en la pantalla que causa fatiga visual. La tecnología sin parpadeo de Philips aplica una nueva solución para regular el brillo y reducir el parpadeo con el fin de ofrecer una visualización más cómoda.

## Modo LowBlue



Los estudios han demostrado que, igual que los rayos ultravioleta pueden provocar daños oculares, los rayos de luz azul de onda corta de las pantallas LED pueden provocar daños oculares y, con el tiempo, afectar la visión. Desarrollado para mejorar el bienestar, el ajuste del modo LowBlue de Philips utiliza una tecnología de software inteligente para reducir la dañina luz azul de onda corta.

## Compatible con HDMI



HDMI-ready

Un dispositivo compatible con HDMI tiene todo el hardware necesario para admitir una entrada de interfaz multimedia de alta

definición (HDMI). Un cable HDMI permite transmitir audio y vídeo digitales de alta calidad a través de un solo cable desde un ordenador o desde fuentes AV (incluidos sintonizadores, reproductores de DVD, receptores de A/V y cámaras de vídeo).

## SmartErgoBase

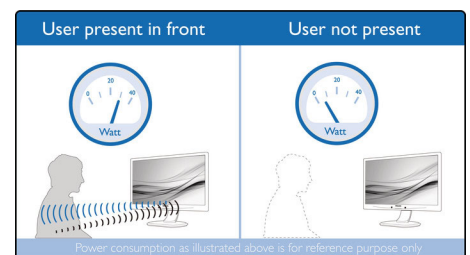


La SmartErgoBase ofrece una cómoda visualización ergonómica e incluye un sistema de gestión de cables. La base es ajustable en altura, inclinación y ángulo de giro, permitiendo colocar el monitor en la posición más cómoda y así evitar el cansancio físico tras un largo día de trabajo. Además, el sistema de gestión de cables elimina los líos de cables y mantiene el lugar de trabajo ordenado y con un aspecto profesional.

## Altavoces estéreo incorporados

Un par de altavoces estéreo de alta calidad integrados en el dispositivo de visualización. Los altavoces son visibles cuando son de proyección frontal, no cuando son de proyección inferior, superior o posterior, etc., en función del modelo y el diseño.

## PowerSensor



PowerSensor es un 'sensor de personas' incorporado que transmite y recibe señales infrarrojas inofensivas para determinar si el usuario está presente y reduce automáticamente el brillo del monitor cuando se ausenta, reduciendo el gasto energético hasta un 70 % y prolongando la vida del monitor.



USB-C Docking



Flicker-free



LowBlue Mode



EasyRead



Ultra Narrow Bezel



SmartErgo Base



HDMI



Built-in Speaker



PowerSensor

# Especificaciones

## Imagen/Pantalla

- Tipo de panel LCD: Tecnología IPS
- Tipo de retroiluminación: Sistema White LED
- Tamaño de panel: 60,5 cm (23,8 pulgadas)
- Revestimiento de la pantalla de visualización: Antirreflectante, 3 h, empañamiento 25 %
- Área de visualización efectiva: 527,04 (H) X 296,46 (V)
- Relación de aspecto: 16:9
- Resolución máxima: 1920 x 1080 a 75 Hz\*
- Densidad de píxeles: 93 ppp
- Tiempo de respuesta (típico): 4 ms (gris a gris)\*
- Brillo: 250 cd/m<sup>2</sup>
- Relación de contraste (típica): 1000:1
- SmartContrast: 50 000 000:1
- Punto de píxel: 0,2745 x 0,2745 mm
- Ángulo de visión: 178° (H) / 178°(V), @ C/D > 10
- Sin parpadeo
- Mejora de la imagen: SmartImage
- Gama de colores (típico): NTSC 91 %\*, sRGB 107 %\*
- Colores de pantalla: 16,7 M
- Frecuencia de escaneado: 30 - 85 kHz (H) / 48 - 75 Hz (V)
- sRGB
- EasyRead
- Modo LowBlue
- Sincronización adaptable

## Conectividad

- Entrada de señal: 1 DisplayPort 1.2, 1 HDMI 1.4, 1 USB-C 3.2 Gen 2 (subida, suministro de energía de hasta 65 W)
- HDCP: HDCP 1.4 (HDMI/DP/USB-C)
- Salida de señal: Salida DisplayPort\* (DP, USB-C)
- USB: 1 USB 3.2 Gen 2 (subida), 4 USB 3.2 (bajada, 1 con carga rápida BC 1.2)
- Audio (entrada/salida): Entrada de audio de PC, Salida de auriculares
- RJ45: LAN Ethernet sw hasta 1 G\*, Wake on LAN
- Entrada sincronizada: Sincronización separada

## Base USB

- USB-C: Conector de enchufe reversible
- Gran velocidad: Transferencia de datos y vídeo
- DP: DisplayPort con modo Alt integrado
- Suministro de energía USB-C: USB PD versión 3.0
- Suministro de energía USB-C máx.: Hasta 65 W (5 V/3 A; 9 V/3 A; 10 V/3 A; 12 V/3 A; 15 V/3 A; 20 V/3,25 A)

## Cómodas funciones

- Altavoces integrados: 2 x 2 W
- Comodidad para el usuario: SmartImage, Entrada, PowerSensor, Menú, Conexión/desconexión
- Software de control: SmartControl
- Idiomas OSD: Portugués de Brasil, Checo, Holandés, Inglés, Finés, Francés, Alemán, Griego, Húngaro, Italiano, Japonés, Coreano, Polaco, Portugués, Ruso, Chino simplificado, Español, Sueco, Chino tradicional, Turco, Ucraniano
- Otra comodidad: bloqueo Kensington, Montaje VESA (100 x 100 mm)
- Compatibilidad Plug & Play: DDC/CI, Mac OS X,

sRGB, Windows 10, 8.1, 8 o 7

## Soporte

- Ajuste de altura: 150 mm
- Articulación: -/+ 90 grados
- Pedestal: -/+ 180 grado
- Inclinación: -5 ~ 35 grado

## Potencia

- Modo ECO: 14,6 W (típ.)
- En modo: 15,2 W (típ.) (prueba EnergyStar 8.0)
- Modo de espera: < 0,5 W (típ.)
- Modo desactivado: Cero vatios mediante interruptor
- Clase de etiqueta energética: A
- Indicador LED de alimentación: Funcionamiento: blanco, Modo de espera: blanco (parpadeante)
- Alimentación: Integrada, 100-240 V CA, 50-60 Hz

## Dimensiones

- Producto con soporte (altura máxima): 540 X 501 X 205 mm
- Producto sin soporte (mm): 540 x 323 x 51 mm
- Embalaje en mm (an. x al. x prof.): 600 X 465 X 198 mm

## Peso

- Producto con soporte (kg): 4,98 kg
- Producto sin soporte (kg): 3,40 kg
- Producto con embalaje (kg): 7,04 kg

## Condiciones de funcionamiento

- Rango de temperatura (funcionamiento): 0 °C a 40 °C °C
- Rango de temperaturas (almacenamiento): -20° C a 60° C °C
- Humedad relativa: 20 %-80 %
- Altitud: Funcionamiento: 3658 m, no funcionamiento: 12 192 m
- MTBF (demostrado): 70 000 horas (retroiluminación excluida)

## Desarrollo sostenible

- Protección del medio ambiente y ahorro de energía: PowerSensor, LightSensor, EnergyStar 8.0, EPEAT\*, RoHS, Certificado TCO Edge, WEEE
- Material de embalaje reciclable: 100 %
- Plástico reciclado tras ser usado por el consumidor: 85 %
- Sustancias específicas: Carcasa sin PVC y BFR, Sin mercurio, Sin plomo

## Cumplimiento de normativas y estándares

- Aprobación de regulaciones: Marca CE, FCC Clase B, SEMKO, CU-EAC, TUV/GS, TUV Ergo, EPA, Ucraniano, ICES-003, CB, Certificado de comodidad para la vista Eye Comfort de TUV

## Carcasa

- Bisel frontal: Negro
- Cubierta posterior: Negro
- Pie: Negro
- Acabado: Textura

## Contenido de la caja

- Monitor con soporte
- Cables: Cable HDMI, cable DP, cable USB-C/A Y, cable de alimentación
- Documentación del usuario



Fecha de emisión  
2020-05-14

Versión: 5.0.1

12 NC: 8670 001 64117  
EAN: 87 12581 76327 5

© 2020 Koninklijke Philips N.V.  
Todos los derechos reservados.

Las especificaciones están sujetas a cambios sin previo aviso. Las marcas registradas son propiedad de Koninklijke Philips N.V. o de sus propietarios respectivos.

[www.philips.com](http://www.philips.com)

- \* La marca nominativa/marca comercial "IPS" y las patentes de tecnologías relacionadas pertenecen a sus respectivos propietarios.
- \* La resolución máxima es compatible con las entradas HDMI, DP y USB-C.
- \* Valor del tiempo de respuesta igual a SmartResponse
- \* Área NTSC según CIE1976
- \* Área sRGB según CIE 1931
- \* La salida DisplayPort solo funciona con entradas DP o USB-C.
- \* Número máximo de pantallas externas que se pueden admitir: 1 mediante USB-C, 3 mediante DP
- \* Si la conexión Ethernet es lenta, entra en el menú OSD y selecciona USB 3.0 o una versión superior que admita una velocidad LAN de 1 G.
- \* Las actividades como el uso compartido de la pantalla y la transmisión de vídeo y audio en línea a través de Internet pueden afectar al rendimiento de tu red. El hardware, el ancho de banda de la red y su rendimiento determinarán la calidad general de audio y vídeo.
- \* Para utilizar la función de carga y encendido con USB-C, el portátil o dispositivo debe ser compatible con las especificaciones de suministro de energía del estándar USB-C. Consulta el manual del usuario de tu ordenador portátil o al fabricante para obtener más información.
- \* Para la transmisión de vídeo a través de USB-C, el ordenador portátil/dispositivo debe ser compatible con el modo USB-C DP Alt.
- \* EPEAT es válido solamente si Philips registra el producto. Visita <https://www.epeat.net/> para conocer el estado del registro en tu país.
- \* El aspecto del monitor puede diferir del mostrado en las imágenes.