

Philips  
Moniteur LCD avec USB-C

### B-line

24 (diag. 23,8" / 60,5 cm)  
1 920 x 1 080 (Full HD)

243B1



# Simplifiez vos connexions

## Moniteur avec port USB-C

Le moniteur Philips USB-C évite les multiplications de câbles. Visionnez une image FHD et rechargez un ordinateur portable en même temps grâce à un unique câble USB-C. Doté d'une fonction de cascade pour une installation multi-écran. Vos yeux sont préservés grâce à la technologie antiscintillement et au mode LowBlue.

### Connexion USB-C via un câble unique

- Connectez votre ordinateur portable avec un seul câble USB-C
- Alimentez et chargez un ordinateur portable compatible à partir du moniteur
- Transfert de données USB 3.2 à haute vitesse

### Conçu pour votre mode de travail

- Certification TÜV Eye Comfort pour la réduction de la fatigue oculaire
- Technologie sans scintillement permettant de réduire la fatigue oculaire
- Mode LowBlue pour une productivité préservant les yeux
- HDMI, pour une connectivité numérique universelle
- Connexion DisplayPort pour une image exceptionnelle
- La base Super Ergo vous fait gagner en ergonomie
- Enceintes stéréo intégrées pour du pur multimédia

### Développement durable

- Jusqu'à 70 % d'énergie consommée en moins avec PowerSensor
- LightSensor pour une luminosité parfaite et une consommation minimale



# PHILIPS

## Points forts

### Connexion USB-C



Cet écran Philips est doté d'un connecteur USB-C avec fonction d'alimentation. Grâce à une gestion de l'alimentation flexible et intelligente, il vous permet de charger directement votre appareil compatible. Le connecteur USB-C fin et réversible permet une connexion facile avec un seul câble. Regardez des vidéos haute résolution et transférez des données à très haute vitesse, tout en rechargeant votre appareil compatible.

### Alimentez et chargez votre ordinateur portable

Ce moniteur est doté d'un connecteur USB-C intégré conforme à la norme USB Power Delivery. Grâce à une gestion intelligente et souple de l'alimentation, vous pouvez désormais alimenter et/ou charger votre ordinateur portable compatible\* directement à partir du moniteur à l'aide d'un unique câble USB-C.

### TÜV Rheinland Eye Comfort

L'écran Philips est conforme à la norme TÜV Rheinland Eye Comfort afin d'éviter toute fatigue oculaire causée par une utilisation prolongée de l'ordinateur. La certification TÜV Rheinland Eye Comfort des écrans Philips garantit un mode sans scintillement avec une lumière bleue réduite, aucun reflet gênant, un grand angle de visualisation, une réduction limitée de la qualité de l'image selon l'angle, ainsi que des designs de socle ergonomiques, pour une expérience visuelle optimale. Préservez la santé de vos yeux et améliorez votre productivité au travail.

### Technologie sans scintillement



En raison de la méthode utilisée pour contrôler la luminosité sur les écrans LED à rétroéclairage, certains utilisateurs constatent un scintillement qui augmente la fatigue oculaire. La technologie sans scintillement de Philips utilise une nouvelle solution qui permet de régler la luminosité et de réduire le scintillement pour un meilleur confort visuel.

### Mode LowBlue



Des études ont démontré que, tout comme les rayons ultraviolets, les rayons de lumière bleue à courte longueur d'onde émis par les écrans LED peuvent causer des lésions oculaires et avoir un effet négatif sur la vue à long terme. Développé pour votre bien-être, le mode LowBlue de Philips utilise une technologie logicielle intelligente pour réduire la lumière bleue à courte longueur d'onde nocive.

### HDMI



HDMI-ready

Un appareil compatible HDMI est équipé de l'ensemble du matériel requis pour accepter une source HDMI (High-Definition Multimedia

Interface). Un seul câble HDMI suffit pour transmettre des signaux audio et vidéo numériques de haute qualité provenant d'un PC ou d'un large éventail de sources audio/vidéo (décodeurs, lecteurs de DVD, récepteurs audio/vidéo et caméscopes).

### Base Super Ergo

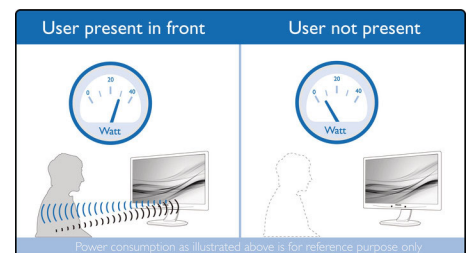


La base Super Ergo offre un confort ergonomique et un système intelligent de gestion des câbles. Le réglage de la hauteur, le support pivotant, l'angle d'inclinaison et de rotation de la base du moniteur augmentent le confort de l'utilisateur et réduisent les fatigues physiques résultant d'une longue journée de travail. En outre, le système intelligent de gestion des câbles libère de l'espace sur votre bureau.

### Enceintes stéréo intégrées

Deux enceintes stéréo de haute qualité intégrées au moniteur. Selon le modèle et le design, elles sont visibles en façade, ou invisibles avec diffusion vers le sol, le haut ou l'arrière, etc.

### PowerSensor



PowerSensor est un « détecteur de présence » intégré qui transmet et reçoit des signaux infrarouges inoffensifs pour déterminer la présence de l'utilisateur et réduire automatiquement la luminosité du moniteur lorsqu'il s'éloigne du bureau. Il permet ainsi de diminuer de 70 % la consommation d'énergie et de prolonger la durée de vie du moniteur.



USB-C Docking



Flicker-free



LowBlue Mode



EasyRead



Ultra Narrow Bezel



SmartErgo Base



HDMI



Built-in Speaker



PowerSensor

# Caractéristiques

## Image/affichage

- Type d'écran LCD: Technologie IPS
- Synchronisation adaptative
- Type de rétroéclairage: Système W-LED
- Taille de la dalle: 23,8 pouces+ / 60,5 cm+
- Revêtement de l'écran: Antireflet, 3H, voile 25 %
- Zone de visualisation efficace: 527,04 (H) x 296,46 (V)
- Format d'image: 16/9
- Résolution maximale: 1920 x 1080 à 75 Hz\*
- Densité de pixels: 93 ppi
- Temps de réponse (standard): 4 ms (gris à gris)\*
- Luminosité: 250 cd/m<sup>2</sup>
- Niveau de contraste (standard): 1000/1
- SmartContrast: 50 000 000/1
- Pas de masque: 0,2745 x 0,2745 mm
- Angle de visualisation: 178° (H) / 178° (V), - C / R > 10
- Aucun scintillement
- Amélioration de l'image: SmartImage
- Gamme de couleurs (type): NTSC 91 %\*, sRGB 107 %\*
- Couleurs d'affichage: 16,7 M
- Fréquence de balayage: 30-85 kHz (H) / 48-75 Hz (V)
- sRGB
- EasyRead
- Mode LowBlue

## Connectivité

- Entrée de signal: 1 DisplayPort 1.2, 1 HDMI 1.4, 1 USB-C 3.2 Génération 2 (ascendant, alimentation jusqu'à 65 W)
- HDCP: HDCP 1.4 (HDMI/DP/USB-C)
- Sortie de signal: Sortie DisplayPort\* (DP/USB-C)
- USB : 1 USB 3.2 Génération 2 (ascendant), 4 USB 3.2 (descendants, 1 avec charge rapide BC 1.2)
- Audio (entrée/sortie): Entrée audio PC, Sortie casque
- RJ45: LAN Ethernet jusqu'à 1 G\*, Wake on LAN
- Entrée de sync.: Synchronisation séparée

## USB

- USB-C: Connecteur réversible
- Haute vitesse: Transfert de données et de vidéos
- DP: Mode DisplayPort ALT intégré
- Power Delivery: USB PD version 3.0
- Alimentation USB-C maximale: Jusqu'à 65 W (5 V / 3 A ; 9 V / 3 A ; 10 V / 3 A ; 12 V / 3 A ; 15 V / 3 A ; 20 V / 3,25 A)

## Pratique

- Haut-parleurs intégrés: 2 x 2 W
- Confort d'utilisation: SmartImage, Entrée, PowerSensor, Menu, Marche/arrêt
- Logiciel de commande: SmartControl
- Langues OSD: Portugais brésilien, Tchèque, Néerlandais, Anglais, Finnois, Français, Allemand, Grec, Hongrois, Italien, Japonais, Coréen, Polonais, Portugais, Russe, Chinois simplifié, Espagnol, Suédois, Chinois traditionnel, Turc, Ukrainien
- Autres fonctionnalités: Verrou Kensington,

- Fixation VESA (100 x 100 mm)
- Compatibilité Plug & Play: DDC/CI, Mac OS X, sRGB, Windows 10 / 8.1 / 8 / 7

## Socle

- Réglage en hauteur: 150 millimètre
- Pivotant: +/- 90°
- Pivotant: +/- 180 degrés
- Inclinaison: -5 ~ 35 degrés

## Alimentation

- Mode ECO: 14,6 W (typ.)
- En mode de fonctionnement: 15,2 W (typ.) (méthode de test EnergyStar 8.0)
- Mode veille: < 0,5 W (typ.)
- Mode d'arrêt: 0 W avec le commutateur Zéro
- Classe énergétique: A
- Voyant d'alimentation: Fonctionnement - blanc, Mode veille - blanc (clignotant)
- Alimentation: intégrée, 100-240 V CA, 50-60 Hz

## Dimensions

- Produit avec support (hauteur maximale): 540 x 501 x 205 millimètre
- Produit sans support (mm): 540 x 323 x 51 millimètre
- Emballage en mm (l x H x P): 600 x 465 x 198 millimètre

## Poids

- Produit avec support (kg): 4,98 kg
- Produit sans support (kg): 3,40 kg
- Produit avec emballage (kg): 7,04 kg

## Conditions de fonctionnement

- Température de fonctionnement: 0 °C à 40 °C °C
- Température de stockage: -20 °C à 60 °C °C
- Taux d'humidité relative: 20 % - 80 %
- Altitude: Fonctionnement : +3 658 m (12 000 pieds), arrêt : +12 192 m (40 000 pieds)
- MTBF (avec démonstration): 70 000 h (hors rétroéclairage)

## Développement durable

- Environnement et énergie: PowerSensor, LightSensor, EnergyStar 8.0, EPEAT\*, LUSD, Certifié TCO Edge, WEEE
- Emballage recyclable: 100 %
- Plastiques issus d'un recyclage post-consommation: 85 %
- Substances spécifiques: Boîtier sans PVC ni BFR, Sans mercure, Sans plomb

## Conformité et normes

- Approbations de conformité: Marquage « CE », FCC Classe B, SEMKO, CU-EAC, TUV/GS, TUV Ergo, EPA, UKRAINIEN, ICES-003, CB, Certifié TÜV Eye Comfort

## Boîtier

- Châssis avant: Noir
- Capot arrière: Noir
- Pied: Noir
- Finition: Texture

## Contenu de l'emballage

- Moniteur avec pied
- Câbles: Câble HDMI, câble DP, câble Y USB-C/A, cordon d'alimentation
- Manuel d'utilisation



Date de publication  
2020-09-24

Version: 5.0.1

12 NC: 8670 001 64117  
EAN: 87 12581 76327 5

© 2020 Koninklijke Philips N.V.  
Tous droits réservés.

Les caractéristiques sont sujettes à modification sans préavis. Les marques commerciales sont la propriété de Koninklijke Philips N.V. ou de leurs détenteurs respectifs.

[www.philips.com](http://www.philips.com)

\* La marque/marque commerciale « IPS » et les brevets associés portant sur des technologies appartiennent à leurs propriétaires respectifs.

\* La résolution maximale est possible avec les entrées HDMI, DP ou USB-C.

\* Temps de réponse égal à SmartResponse

\* Espace NTSC basé sur CIE 1976

\* Espace sRGB basé sur CIE 1931

\* La sortie DisplayPort fonctionne uniquement avec les entrées DP ou USB-C.

\* Nombre maximal d'écrans externes pouvant être pris en charge : 1 sur le port USB-C, 3 en utilisant le connecteur DP

\* Si votre connexion Ethernet semble fonctionner lentement, accédez au menu et sélectionnez l'option USB 3.0 ou plus prenant en charge un débit de LAN jusqu'à 1 G.

\* Les activités telles que le partage d'écran et le streaming vidéo et audio sur Internet peuvent avoir un impact sur les performances du réseau. Votre matériel et la bande passante du réseau déterminent la qualité globale audio et vidéo.

\* Pour bénéficier de la fonction d'alimentation et de charge USB-C, votre ordinateur portable ou votre périphérique doivent prendre en charge la norme USB-C Power Delivery. Reportez-vous au manuel d'utilisation de l'ordinateur portable ou consultez le fabricant pour de plus amples informations.

\* Pour la transmission vidéo via USB-C, votre ordinateur portable/périphérique doit prendre en charge le mode USB-C DisplayPort ALT

\* Le classement EPEAT est uniquement valable dans les pays où Philips enregistre le produit. Visitez le site <https://www.epeat.net/> pour savoir si le produit est enregistré dans votre pays.

\* L'apparence du moniteur peut différer de l'illustration.