

Philips  
Moniteur LCD avec  
PowerSensor

### B-line

24 (diag. 23,8" / 60,5 cm)  
2 560 x 1 440 (QHD)

245B1



# Une image ultranette, pour une plus grande productivité

Soyez plus efficace grâce à ce moniteur Philips. L'image QHD ultranette vous apporte l'espace et la précision qu'il vous faut pour travailler. Doté de nombreuses caractéristiques conçues pour améliorer la productivité et mieux répondre aux exigences du développement durable. Fonctionnalités de confort oculaire avec certification TÜV pour la réduction de la fatigue oculaire.

#### Développement durable

- Conçu pour respecter les normes environnementales
- Jusqu'à 70 % d'énergie consommée en moins avec PowerSensor
- LightSensor pour une luminosité parfaite et une consommation minimale

#### Excellentes performances

- Des images impeccables avec Quad HD 2 560 x 1 440 pixels
- Technologie IPS pour des couleurs éclatantes et un grand angle de vue
- Préréglages SmartImage pour une qualité d'image facilement optimisée
- Une action parfaitement fluide grâce à la technologie Adaptive Sync

#### Conçu pour votre mode de travail

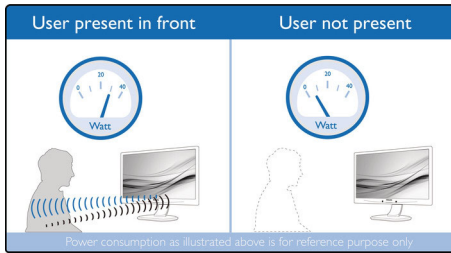
- Certification TÜV Eye Comfort pour la réduction de la fatigue oculaire
- Technologie sans scintillement permettant de réduire la fatigue oculaire
- Mode LowBlue pour une productivité préservant les yeux
- Mode EasyRead pour une lecture comme sur papier



# PHILIPS

## Points forts

### PowerSensor



PowerSensor est un « détecteur de présence » intégré qui transmet et reçoit des signaux infrarouges inoffensifs pour déterminer la présence de l'utilisateur et réduire automatiquement la luminosité du moniteur lorsqu'il s'éloigne du bureau. Il permet ainsi de diminuer de 70 % la consommation d'énergie et de prolonger la durée de vie du moniteur.

### LightSensor



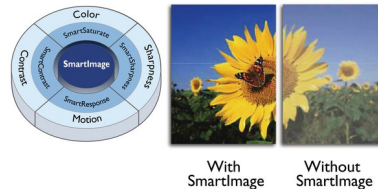
LightSensor utilise un capteur intelligent pour ajuster la luminosité de l'écran en fonction de la luminosité de la pièce, afin d'afficher une image parfaite, avec une consommation d'énergie minime.

### Des images impeccables

Ces moniteurs Philips offrent des images d'une qualité Crystalclear, à la résolution Quad HD 2 560 x 1 440 (2 560 x 1 080 pixels). Avec des sources à large bande passante telles que DisplayPort, HDMI et DVI Dual-link, ces nouveaux moniteurs donnent vie à vos images et graphismes grâce à leurs dalles hautes performances à grande densité de pixels. Que vous soyez un professionnel exigeant à qui il faut des informations détaillées pour ses solutions de CAO et FAO, un spécialiste de la finance travaillant sur d'énormes feuilles de calcul, ou que vous utilisiez des applications

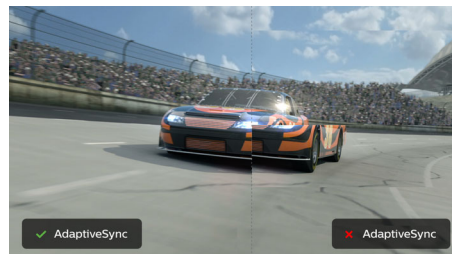
graphiques 3D, les moniteurs Philips affichent des images de qualité Crystalclear.

### SmartImage



SmartImage est une technologie de pointe, exclusivité Philips, qui analyse le contenu affiché à l'écran pour un rendu optimal. Cette interface intuitive vous permet de sélectionner différents modes, notamment bureau, photo, film, jeu, économie, etc. en fonction de l'application que vous utilisez. Selon cette sélection, SmartImage optimise automatiquement le contraste, la saturation et la netteté des images et vidéo pour un rendu parfait. Le mode économie vous permet pour sa part de réaliser d'importantes économies. Et tout ça d'une simple pression sur un bouton !

### Technologie Adaptive Sync



Lorsque vous jouez, vous ne devriez pas avoir à choisir entre un gameplay irrégulier et des images saccadées. L'affichage est fluide et exempt d'artefacts, à pratiquement n'importe quelle fréquence d'images, grâce à la technologie Adaptive Sync. Le taux de rafraîchissement est élevé et le temps de réponse ultra-rapide.

### TÜV Rheinland Eye Comfort

L'écran Philips est conforme à la norme TÜV Rheinland Eye Comfort afin d'éviter toute

fatigue oculaire causée par une utilisation prolongée de l'ordinateur. La certification TÜV Eye Comfort des écrans Philips garantit un mode sans scintillement avec une lumière bleue réduite, aucun reflet gênant, un grand angle de visualisation, une réduction limitée de la qualité de l'image selon l'angle, ainsi que des designs de socle ergonomiques, pour une expérience visuelle optimale. Préservez la santé de vos yeux et améliorez votre productivité au travail.

### Technologie sans scintillement



En raison de la méthode utilisée pour contrôler la luminosité sur les écrans LED à rétroéclairage, certains utilisateurs constatent un scintillement qui augmente la fatigue oculaire. La technologie sans scintillement de Philips utilise une nouvelle solution qui permet de régler la luminosité et de réduire le scintillement pour un meilleur confort visuel.

### Mode LowBlue



Dés études ont démontré que, tout comme les rayons ultraviolets, les rayons de lumière bleue à courte longueur d'onde émis par les écrans LED peuvent causer des lésions oculaires et avoir un effet négatif sur la vue à long terme. Développé pour votre bien-être, le mode LowBlue de Philips utilise une technologie logicielle intelligente pour réduire la lumière bleue à courte longueur d'onde nocive.



# Caractéristiques

## Image/affichage

- Type d'écran LCD: Technologie IPS
- Synchronisation adaptative
- Type de rétroéclairage: Système W-LED
- Taille de la dalle: 23,8 pouces+ / 60,5 cm+
- Revêtement de l'écran: Antireflet, 3H, voile 25 %
- Zone de visualisation efficace: 526,848 (H) x 296,352 (V)
- Format d'image: 16/9
- Résolution maximale: 2 560 x 1 440 à 75 Hz\*
- Densité de pixels: 123 ppi
- Temps de réponse (standard): 4 ms (gris à gris)\*
- Luminosité: 250 cd/m<sup>2</sup>
- Niveau de contraste (standard): 1000/1
- SmartContrast: 50 000 000/1
- Pas de masque: 0,2058 x 0,2058 mm
- Angle de visualisation: 178° (H) / 178° (V), - C / R > 10
- Amélioration de l'image: SmartImage
- Gamme de couleurs (type): NTSC 99 %\*, sRGB 116 %\*
- Couleurs d'affichage: 16,7 M
- Fréquence de balayage: 30-114 kHz (H) / 48-75 Hz (V)
- sRGB
- Aucun scintillement
- EasyRead
- Mode LowBlue

## Connectivité

- Entrée de signal: DVI-D (numérique, HDCP), Display Port 1.2, 1 HDMI 1.4
- HDCP: HDCP 1.4 (DVI/DP/HDMI)
- Entrée de sync.: Synchronisation séparée
- USB :: 1 USB-B (ascendant), 4 USB 3.2 (descendants, 1 avec charge rapide BC 1.2)\*
- Audio (entrée/sortie): Sortie casque

## Pratique

- Haut-parleurs intégrés: 2 x 2 W
- Confort d'utilisation: SmartImage, Entrée, PowerSensor, Menu, Marche/arrêt
- Logiciel de commande: SmartControl
- Langues OSD: Portugais brésilien, Tchèque, Néerlandais, Anglais, Finnois, Français, Allemand, Grec, Hongrois, Italien, Japonais, Coréen, Polonais, Portugais, Russe, Chinois simplifié, Espagnol, Suédois, Chinois traditionnel, Turc, Ukrainien
- Autres fonctionnalités: Verrou Kensington, Fixation VESA (100 x 100 mm)
- Compatibilité Plug & Play: DDC/CI, Mac OS X, sRGB, Windows 10 / 8.1 / 8 / 7

## Socle

- Réglage en hauteur: 150 millimètre
- Pivotant: +/- 90°
- Pivotant: +/- 180 degrés
- Inclinaison: -5 ~ 35 degrés

## Alimentation

- Mode ECO: 13 W (typ.)
- En mode de fonctionnement: 16,3 W (typ.) (méthode de test EnergyStar 8.0)
- Mode veille: < 0,3 W (typ.)
- Mode d'arrêt: 0 W avec le commutateur Zéro
- Classe énergétique: A+
- Voyant d'alimentation: Fonctionnement - blanc, Mode veille - blanc (clignotant)
- Alimentation: intégrée, 100-240 V CA, 50-60 Hz

## Dimensions

- Produit avec support (hauteur maximale): 540 x 501 x 205 millimètre
- Produit sans support (mm): 540 x 323 x 51 millimètre
- Emballage en mm (l x H x P): 600 x 465 x 198 millimètre

## Poids

- Produit avec support (kg): 4,78 kg
- Produit sans support (kg): 3,20 kg
- Produit avec emballage (kg): 6,85 kg

## Conditions de fonctionnement

- Température de fonctionnement: 0 °C à 40 °C °C
- Température de stockage: -20 °C à 60 °C °C
- Taux d'humidité relative: 20 % - 80 %
- Altitude: Fonctionnement : +3 658 m (12 000 pieds), arrêt : +12 192 m (40 000 pieds)
- MTBF (avec démonstration): 70 000 h (hors rétroéclairage)

## Développement durable

- Environnement et énergie: PowerSensor, LightSensor, EnergyStar 8.0, EPEAT\*, Certifié TCO Edge, LUSD
- Emballage recyclable: 100 %
- Plastiques issus d'un recyclage post-consommation: 85 %
- Substances spécifiques: Boîtier sans PVC ni BFR, Sans mercure, Sans plomb

## Conformité et normes

- Approbations de conformité: CB, EPA, FCC Classe B, ICES-003, Marquage « CE », TUV Ergo, TUV/GS, SEMKO, CU-EAC, UKRAINIEN, CCC, CECP, CEL, Certifié TÜV Eye Comfort

## Boîtier

- Châssis avant: Noir
- Capot arrière: Noir
- Pied: Noir
- Finition: Texture

## Contenu de l'emballage

- Moniteur avec pied
- Câbles: Câble HDMI, câble DP, câble audio, cordon d'alimentation
- Manuel d'utilisation



Date de publication  
2020-09-04

Version: 3.0.1

12 NC: 8670 001 65117  
EAN: 87 12581 76427 2

© 2020 Koninklijke Philips N.V.  
Tous droits réservés.

Les caractéristiques sont sujettes à modification sans préavis. Les marques commerciales sont la propriété de Koninklijke Philips N.V. ou de leurs détenteurs respectifs.

[www.philips.com](http://www.philips.com)

\* La marque/marque commerciale « IPS » et les brevets associés portant sur des technologies appartiennent à leurs propriétaires respectifs.  
\* La résolution maximale est possible avec l'entrée HDMI ou l'entrée DP.  
\* Temps de réponse égal à SmartResponse  
\* Espace NTSC basé sur CIE 1976  
\* Espace sRGB basé sur CIE 1931  
\* La charge rapide est conforme à la norme USB BC 1.2  
\* Le classement EPEAT est uniquement valable dans les pays où Philips enregistre le produit. Visitez le site <https://www.epeat.net/> pour savoir si le produit est enregistré dans votre pays.  
\* L'apparence du moniteur peut différer de l'illustration.