

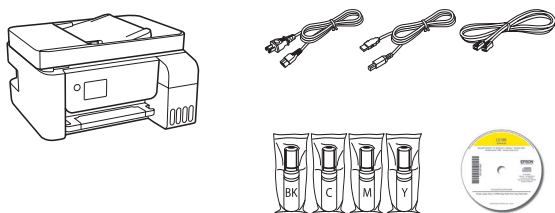
IMPORTANTE: Antes de utilizar este producto, lea estas instrucciones y las instrucciones de seguridad incluidas en el *Manual del usuario* en línea.

Instrucciones importantes de seguridad: Cuando utilice equipo telefónico, siempre debe seguir precauciones de seguridad generales para reducir el riesgo de incendios, descargas eléctricas y lesiones personales, incluyendo las siguientes:

- No utilice el producto Epson® cerca de agua.
- Siempre mantenga esta guía a la mano.
- Evite usar teléfonos durante tormentas eléctricas. Puede haber un riesgo remoto de que los rayos produzcan una descarga eléctrica.
- No utilice un teléfono para informar sobre una fuga de gas en las inmediaciones de la fuga.

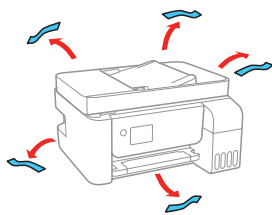
Precaución: Para reducir el riesgo de incendios, solo utilice líneas de telecomunicación de calibre No. 26 AWG o más gruesas.

1 Desembale el producto



Nota: No abra las botellas de tinta hasta que esté listo para llenar los tanques de tinta. Las botellas están embaladas herméticamente para garantizar su fiabilidad.

Retire todo el material de protección del producto.



Nota: No encienda el producto todavía.

2 Llene los tanques de tinta

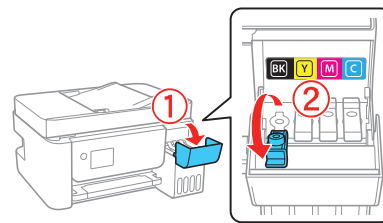
Advertencia: Mantenga las botellas de tinta fuera del alcance de los niños y no ingiera la tinta.

Precaución: Este producto requiere un manejo cuidadoso de la tinta. Si la tinta se derrama, límpiela de inmediato con una toalla húmeda para evitar manchas permanentes. Si mancha su ropa o sus pertenencias con tinta, es posible que la mancha sea permanente.

Nota:

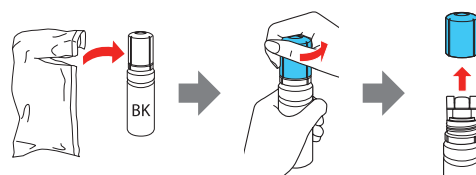
- Epson no puede garantizar la calidad o la fiabilidad de tinta no original.
- Utilice las botellas de tinta incluidas con la impresora para configurar el producto. Parte de la tinta se utiliza para cargar el cabezal de impresión. Estas botellas imprimirán menos hojas en comparación con las botellas de tinta de reemplazo.

- 1 Abra la cubierta de la unidad de tanques de tinta, luego abra la tapa del tanque de tinta negra.



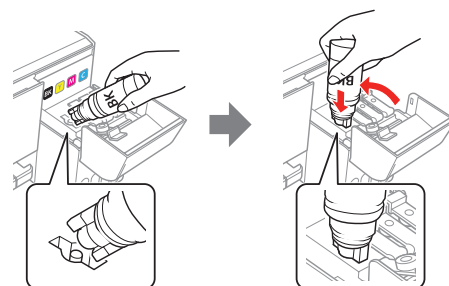
Nota: Consulte la etiqueta de colores situada en la unidad de tanques de tinta para identificar el color de cada tanque.

- 2 Desembale la botella de tinta negra (BK). Sujete la botella verticalmente y desenrosque la tapa para abrirla.



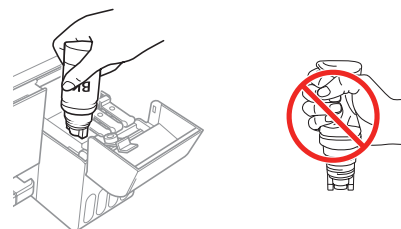
Precaución: No agite o apriete las botellas de tinta. No toque la parte superior de la botella si la tapa no está puesta.

- 3 Coloque la parte superior de la botella de tinta en el puerto de relleno, luego levante gradualmente la botella para insertarla en el puerto, tal como se muestra a continuación.



Nota: No inserte las botellas por la fuerza; las botellas están diseñadas exclusivamente para el tanque de tinta del color correspondiente.

- 4 Espere hasta que el tanque se llene de tinta. **No apriete la botella.**

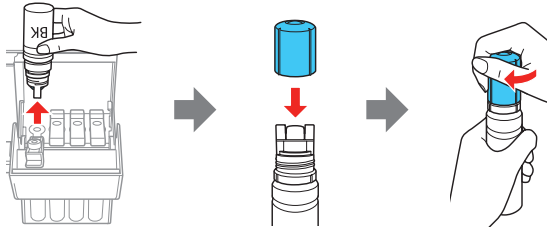


Nota: La tinta fluye en el tanque y se detiene automáticamente cuando llega a la línea superior del tanque. Si la tinta no fluye de la botella, retírela y vuelva a insertarla.



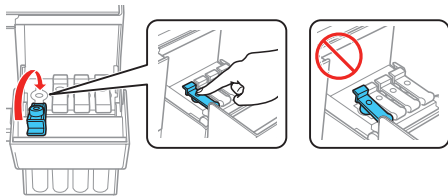
413689100

- 5** Una vez que el tanque esté lleno, retire la botella de tinta y ciérrela firmemente con la tapa.

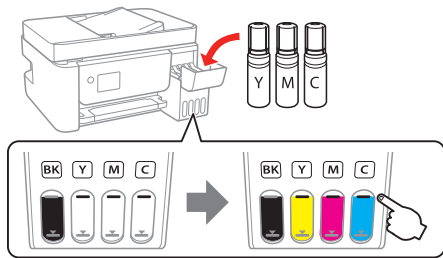


Nota: No deje la botella de tinta en el tanque; de lo contrario, se podría dañar la botella o se podría derramar la tinta. Si queda tinta en la botella, guarde la botella verticalmente y vuelva a llenar el tanque de tinta hasta la línea superior después de completar la configuración inicial. Consulte el *Manual del usuario* en línea para obtener más información.

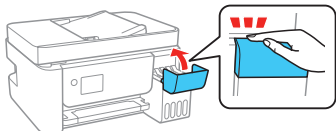
- 6** Cierre la tapa del tanque de tinta negra.



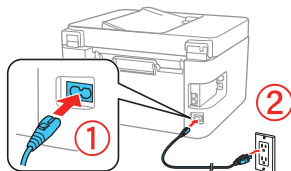
- 7** Repita los pasos anteriores para los otros colores.



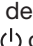
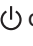
- 8** Cierre la cubierta de la unidad de tanques de tinta.

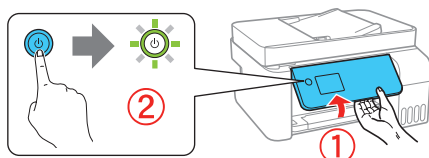


- 9** Conecte el cable de alimentación a la parte posterior del producto y a una toma de corriente.




Precaución: No conecte el producto a la computadora todavía.

- 10** Levante el panel de control, luego pulse el botón  de encendido para encender el producto. El indicador  de encendido comienza a parpadear.




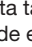
- 11** Seleccione su idioma, país, fecha y hora.

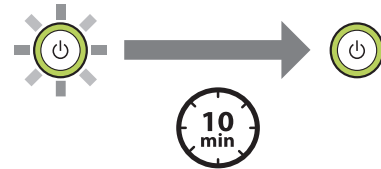
Nota: Puede cambiar estos ajustes después utilizando el panel de control del producto. Para obtener más información, consulte el *Manual del usuario* en línea.

- 12** Cuando vea el mensaje en la pantalla LCD indicándole que consulte el póster *Guía de instalación*, pulse y mantenga presionado el botón  de ayuda por **5 segundos**.

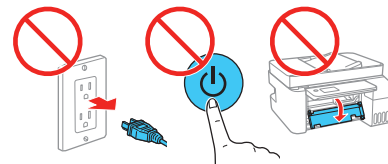


- 13** Pulse el botón  de iniciar para comenzar a cargar la tinta.

Nota: La carga de la tinta tardará aproximadamente 10 minutos. Cuando el indicador  de encendido deja de parpadear, la carga de la tinta ha terminado. Una vez que termine la configuración inicial de la impresora, puede llenar los tanques de tinta hasta la línea superior con la tinta restante. Consulte el *Manual del usuario* en línea para obtener instrucciones.



Precaución: No desconecte o apague el producto o abra la tapa interior mientras el producto está cargando tinta o gastará tinta.

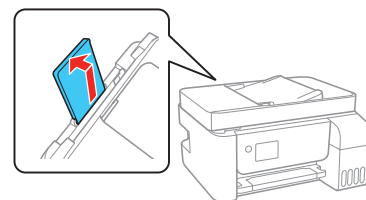


- 14** Pulse el botón **OK** para continuar con la configuración inicial.

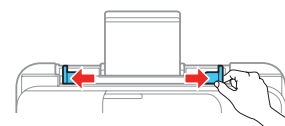
3 Cargue papel

Consulte el *Manual del usuario* en línea para obtener información sobre la capacidad de carga y los tipos y tamaños de papel disponibles.

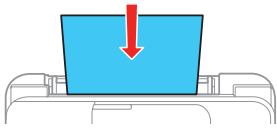
- 1** Compruebe que el producto haya terminado de cargar la tinta. Luego, levante el soporte del papel e inclínelo ligeramente hacia atrás.



- 2** Deslice las guías laterales completamente hacia las orillas.

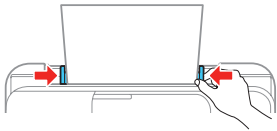


- 3** Coloque papel de tamaño A4 o Carta en posición vertical en el centro del alimentador de papel posterior, con la cara satinada o imprimible hacia arriba.

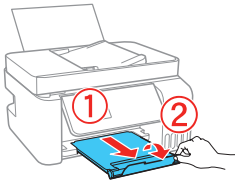


Nota: Asegure que el papel esté por debajo de la marca ▼ en las guías laterales.

- 4** Deslice las guía laterales contra el papel, sin apretarlo demasiado.



- 5** Extienda la bandeja de salida por completo.

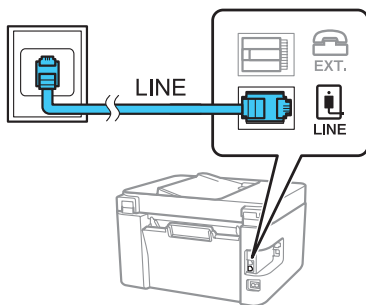


- 6** Cuando se le indique, use los botones de flecha y **OK** para seleccionar **Ajustar** si desea ajustar la calidad de impresión ahora, o seleccione **Ajustar luego** para hacerlo después.

Para obtener instrucciones sobre cómo cargar sobres y papel de tamaño Oficio, consulte el *Manual del usuario* en línea.

4 Conecte la línea de fax

- 1** Conecte el cable telefónico a un enchufe de pared telefónico y al puerto **LINE** del producto. Consulte el *Manual del usuario* en línea para obtener más información.



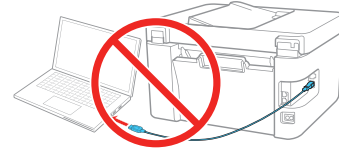
- 2** Pulse el botón **OK** para configurar el fax, o pulse el botón **#** para configurarlo después.

5 Instale el software

Nota: Si está utilizando un Mac o su computadora no tiene un lector de CD/DVD, se requiere una conexión a Internet para obtener el software del producto.

Para imprimir desde un Chromebook™, visite la página www.latin.epson.com/soporte/gcp para obtener instrucciones.

- 1** Asegúrese de que el producto **NO ESTÉ CONECTADO** a la computadora.



Windows®: Si aparece la pantalla Nuevo hardware encontrado, haga clic en **Cancelar** y desconecte el cable USB.

- 2** Introduzca el CD del producto (Windows solamente) o descargue y ejecute el paquete de software del producto. Para obtener el software más reciente, visite la página www.latin.epson.com/soporte/L5190.
- 3** Siga las instrucciones que aparecen en la pantalla de la computadora para ejecutar el programa de instalación.
- 4** Cuando vea la pantalla Seleccione el tipo de conexión, seleccione una de las siguientes opciones:

- **Conexión inalámbrica**

En la mayoría de los casos, el instalador del software automáticamente intenta configurar la conexión inalámbrica. Si la configuración falla, es posible que tenga que ingresar el nombre (SSID) y la contraseña de red.

- **Conexión USB directa**

Asegúrese de tener el cable USB a la mano.

- **Conexión alámbrica**

Asegúrese de tener un cable Ethernet a la mano (no incluido).

Impresión desde dispositivos móviles

Conéctese de forma inalámbrica desde su teléfono inteligente, tableta o computadora. Imprima documentos y fotos desde el otro lado de la habitación o desde cualquier parte del mundo:

- Imprima directamente desde su dispositivo iOS. Simplemente conecte su impresora y dispositivo a la misma red y toque la opción para imprimir.
- Utilice Epson Print Enabler (aplicación gratuita en Google Play™) con dispositivos Android™ (v4.4 o posterior). Luego, conecte su impresora y dispositivo a la misma red y toque el icono de menú para seleccionar la opción para imprimir.
- Imprima de forma remota con Epson Connect™ y Google Cloud Print™. Consulte el *Manual del usuario* en línea para obtener instrucciones u obtenga más información en www.latin.epson.com/connect.

¿Problemas?

La configuración de red falló.

- Asegúrese de seleccionar el nombre de red (SSID) correcto.
- Reinicie el router (apáguelo y vuélvalo a encender), luego intente reconectar la impresora.
- La impresora solo se puede conectar a una red compatible con conexiones de 2,4 GHz. Si el router ofrece conexiones de 2,4 GHz y de 5 GHz, asegure que la conexión de 2,4 GHz esté habilitada.
- Si aparece un mensaje de alerta de firewall, haga clic en **Desbloquear** o en **Permitir** para que continúe la configuración.
- Si su red tiene habilitada una utilidad de seguridad, asegúrese de ingresar la contraseña de red (clave WEP o contraseña WPA) correctamente, respetando minúsculas y mayúsculas.

Aparecen líneas o colores incorrectos en las impresiones.

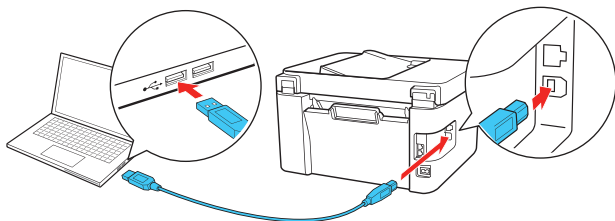
Ejecute una prueba de inyectores para ver si los inyectores están obstruidos. Luego, limpie el cabezal de impresión, si es necesario. Consulte el *Manual del usuario* en línea para obtener más información.

La pantalla de la impresora está oscura.

Compruebe que el producto esté encendido y pulse cualquier botón para activarlo.

Mi producto no es detectado durante la configuración después de conectarlo con un cable USB.

Compruebe que el producto esté encendido y conectado firmemente, tal como se muestra a continuación:



¿Preguntas?

Manual del usuario

Windows: Haga clic en el icono situado en el escritorio de su computadora o en la pantalla Aplicaciones para acceder al *Manual del usuario* en línea.

Mac: Haga clic en el icono en la carpeta Aplicaciones/Epson Software/Manual para acceder al *Manual del usuario* en línea.

Si no tiene un icono del Manual del usuario, visite la página web de Epson, tal como se describe a continuación.

Soporte técnico

Visite la página www.latin.epson.com/soporte/L5190 para descargar drivers, ver manuales, obtener respuestas a preguntas frecuentes o enviar un correo electrónico a Epson.

También puede hablar con un técnico de soporte llamando a uno de los siguientes números de teléfono:

Argentina	(54 11) 5167-0300	México	01-800-087-1080
	0800-288-37766	México, D.F.	(52 55) 1323-2052
Bolivia*	800-100-116	Nicaragua*	00-1-800-226-0368
Chile	(56 2) 2484-3400	Panamá*	00-800-052-1376
Colombia	018000-915235	Paraguay	009-800-521-0019
Bogotá	(57 1) 592-2200	Perú	0800-10-126
Costa Rica	800-377-6627	Lima	(51 1) 418-0210
Ecuador*	1-800-000-044	República Dominicana*	1-888-760-0068
El Salvador*	800-6570	Uruguay	00040-5210067
Guatemala*	1-800-835-0358	Venezuela	(58 212) 240-1111

* Para llamar desde teléfonos móviles a estos números gratuitos, póngase en contacto con su operador telefónico local.

Si su país no aparece en la lista anterior, comuníquese con la oficina de ventas de Epson más cercana. Pueden aplicar tarifas de larga distancia o interurbanas.

¿Necesita tinta y papel?

Para garantizar excelentes resultados, utilice papeles especiales Epson, diseñados específicamente para uso con impresoras Epson. Puede adquirirlos de un distribuidor de productos Epson autorizado. Para encontrar el más cercano, visite la página www.latin.epson.com o comuníquese con Epson, tal como se describe en la sección “¿Preguntas?” de este póster.



DESIGNED *for* EXCELLENCE™

Epson printers, ink and specialty papers.

Tintas de repuesto para la L5190

Color	Código
Negro	544
Cian	544
Magenta	544
Amarillo	544



EPSON es una marca registrada, EPSON Exceed Your Vision es un logotipo registrado y Epson Connect es una marca comercial de Seiko Epson Corporation.

Designed for Excellence es una marca comercial de Epson America, Inc.

Mac es una marca comercial de Apple Inc., registrada en EE.UU. y en otros países.

Windows es una marca registrada de Microsoft Corporation en EE.UU. y/o en otros países.

Android, Google Cloud Print, Chromebook y Google Play son marcas comerciales de Google LLC.

Aviso general: El resto de los productos que se mencionan en esta publicación aparecen únicamente con fines de identificación y pueden ser marcas comerciales de sus respectivos propietarios. Epson renuncia a cualquier derecho sobre dichas marcas.

La información contenida en la presente está sujeta a cambios sin previo aviso.

© 2018 Epson America, Inc., 10/18