



Philips
Monitor LCD

B Line

23 (22,5"/57,2 cm en diagonal)
1920 x 1200 (WUXGA)

230B8QJEB



Imagen clara y rendimiento eficiente

para una productividad máxima

Trabaja como nunca con el monitor de 23" de Philips. La pantalla con una relación de aspecto 16:10 proporciona una altura adicional para aumentar la productividad. Las funciones como la regulación de altura, la tecnología sin parpadeo y el modo LowBlue reducen el cansancio de la vista.

Gran rendimiento

- Tecnología IPS a todo color y amplios ángulos de visualización
- Relación de aspecto 16:10 para más altura vertical de pantalla
- Ajustes predeterminados SmartImage para optimizar la configuración de imagen fácilmente

Diseñado para lograr mayor productividad y comodidad

- Modo LowBlue para una productividad que no daña la vista
- Reducción de la vista cansada gracias a la tecnología sin parpadeo
- SmartErgoBase permite realizar ajustes ergonómicos fáciles de utilizar
- Modo EasyRead para una experiencia equiparable a la lectura en papel

Con funciones para adaptarse a tu forma de trabajar

- Pantalla de borde estrecho para una apariencia perfecta
- HDMI garantiza la conectividad digital universal
- Altavoces estéreo incorporados para contenido multimedia

Diseño ecológico sostenible

- Embalaje 100 % reciclable

PHILIPS

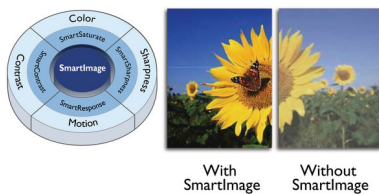
Destacados

Tecnología IPS



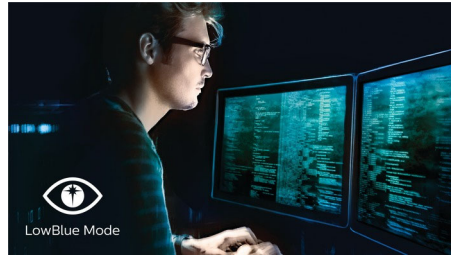
La pantalla IPS utiliza una avanzada tecnología que te ofrece unos ángulos de visualización extra anchos de 178/178 grados, lo que hace posible ver la pantalla desde casi cualquier ángulo, incluso en el modo de articulación de 90 grados. Al contrario que los paneles TN, las pantallas IPS te ofrecen imágenes nítidas y colores vivos asombrosos, lo que las hace perfectas no solo para fotos, películas y exploración Web, sino también para aplicaciones profesionales que exijan precisión de colores y brillo consistente en todo momento.

SmartImage



SmartImage es una exclusiva y vanguardista tecnología de Philips que analiza el contenido que aparece en tu pantalla y te proporciona un rendimiento de pantalla optimizado. La sencilla interfaz te permite seleccionar varios modos, como el de oficina, imagen, vídeo, juego, ahorro, etc., para adaptarse a la aplicación en uso. En función de la selección, SmartImage optimiza dinámicamente el contraste, la saturación del color y la nitidez de las imágenes y los vídeos para obtener un rendimiento de pantalla inmejorable. La opción del modo de ahorro te ofrece un mayor ahorro de energía. Todo ello en tiempo real y con solo pulsar un botón.

Modo LowBlue



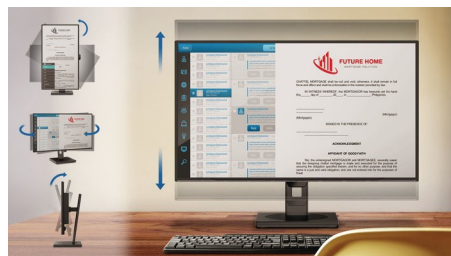
Los estudios han demostrado que, igual que los rayos ultravioleta pueden provocar daños oculares, los rayos de luz azul de onda corta de las pantallas LED pueden provocar daños oculares y, con el tiempo, afectar la visión. Desarrollado para mejorar el bienestar, el ajuste del modo LowBlue de Philips utiliza una tecnología de software inteligente para reducir la dañina luz azul de onda corta.

Tecnología sin parpadeo



Debido a la manera en que se controla el brillo en las pantallas con retroiluminación LED, algunos usuarios pueden experimentar un parpadeo en la pantalla que causa fatiga visual. La tecnología sin parpadeo de Philips aplica una nueva solución para regular el brillo y reducir el parpadeo con el fin de ofrecer una visualización más cómoda.

SmartErgoBase



La SmartErgoBase ofrece una cómoda visualización ergonómica e incluye un sistema

de gestión de cables. La base es ajustable en altura, inclinación y ángulo de giro, permitiendo colocar el monitor en la posición más cómoda y así evitar el cansancio físico tras un largo día de trabajo. Además, el sistema de gestión de cables elimina los líos de cables y mantiene el lugar de trabajo ordenado y con un aspecto profesional.

Modo EasyRead



Modo EasyRead para una experiencia equiparable a la lectura en papel

Borde ultraestrecho



Las nuevas pantallas Philips tienen bordes ultraestrechos que permiten reducir al mínimo las distracciones y maximizar el tamaño de visualización. Especialmente apto para la visualización dividida o la configuración de la resolución como en juegos, diseño gráfico y aplicaciones de uso profesional, el borde ultraestrecho de la pantalla te da la sensación de estar frente a una pantalla grande.



Especificaciones

Imagen/Pantalla

- Tipo de panel LCD: Tecnología IPS
- Sincronización adaptable
- Tipo de retroiluminación: Sistema White LED
- Tamaño de panel: 22,5 pulgadas/57,2 cm
- Revestimiento de la pantalla de visualización: Antirreflejante, 3 h, empañamiento 25 %
- Área de visualización efectiva: 488,16 (H) X 297,18 (V)
- Relación de aspecto: 16:10
- Resolución óptima: 1920 x 1200 a 60 Hz
- Densidad de píxeles: 101 ppp
- Tiempo de respuesta (típico): 5 ms (gris a gris)*
- Brillo: 250 cd/m²
- Relación de contraste (típica): 1000:1
- SmartContrast: 50 000 000:1
- Punto de píxel: 0,25425 x 0,24765 mm
- Ángulo de visión: 178° (H)/178° (V), @ C/D > 10
- Sin parpadeo
- Mejora de la imagen: SmartImage
- Gama de colores (típico): NTSC 85 %*, sRGB 101,8 %*
- Colores de pantalla: 16,7 M
- Frecuencia de escaneado: 30 - 96 kHz (H) / 48 - 76 Hz (V)
- sRGB
- EasyRead
- Modo LowBlue

Conectividad

- Entrada de señal: VGA (analógica), DVI-D (HDCP digital), HDMI 1.4, DisplayPort 1.2
- Entrada sincronizada: Sincronización separada, Sincronización en verde
- Audio (entrada/salida): Entrada de audio de PC, Salida de auriculares

Cómodas funciones

- Altavoces integrados: 2 x 2 W
- Comodidad para el usuario: SmartImage, Entrada, Brillo, Menú, Conexión/desconexión
- Software de control: SmartControl
- Idiomas OSD: Portugués de Brasil, Checo, Holandés, Inglés, Finés, Francés, Alemán, Griego, Húngaro, Italiano, Japonés, Coreano, Polaco, Portugués, Ruso, Chino simplificado, Español, Sueco, Chino tradicional, Turco, Ucraniano
- Otra comodidad: Bloqueo Kensington, Montaje VESA (100 x 100 mm)
- Compatibilidad Plug & Play: DDC/CI, Mac OS X, sRGB, Windows 10, 8.1, 8 o 7

Soporte

- Ajuste de altura: 130 mm
- Articulación: +/- 90 grados
- Pedestal: -175 ~ 175 grado
- Inclinación: -5 ~ 30 grado

Potencia

- Modo ECO: 8,5 W (típ.)

- Clase de etiqueta energética: E
- En modo: 13,6 W (típ.) (prueba EnergyStar 8.0)
- Modo de espera: < 0,3 W (típ.)
- Modo desactivado: Cero vatios mediante interruptor
- Indicador LED de alimentación: Funcionamiento: blanco, Modo de espera: blanco (parpadeante)
- Alimentación: Integrada, 100-240 V CA, 50-60 Hz

Dimensiones

- Producto con soporte (altura máxima): 499 X 512 X 216 mm
- Producto sin soporte (mm): 499 X 323 X 56 mm
- Embalaje en mm (an. x al. x prof.): 565 X 519 X 161 mm

Peso

- Producto con soporte (kg): 4,3 kg
- Producto sin soporte (kg): 2,70 kg
- Producto con embalaje (kg): 6,25 kg

Condiciones de funcionamiento

- Rango de temperatura (funcionamiento): 0 °C a 40 °C °C
- Rango de temperaturas (almacenamiento): -20° C a 60° C °C
- Humedad relativa: 20 %-80 %
- Altitud: Funcionamiento: 3658 m, no funcionamiento: 12 192 m
- MTBF: 70 000 horas (retroiluminación excluida) hora(s)

Desarrollo sostenible

- Protección del medio ambiente y ahorro de energía: EnergyStar 8.0, EPEAT*, Certificado TCO Edge, WEEE, RoHS
- Material de embalaje reciclable: 100 %
- Material reciclado: 85 %
- Sustancias específicas: Carcasa sin PVC y BFR, Sin mercurio

Cumplimiento de normativas y estándares

- Aprobación de regulaciones: Marca CE, FCC Clase B, EPA, UCRANIANO, ICES-003, TUV Ergo, TUV/GS, CU-EAC

Carcasa

- Bisel frontal: Negro/negro
- Cubierta posterior: Negro/negro
- Pie: Negro/negro
- Acabado: Textura

Contenido de la caja

- Monitor con soporte
- Cables: Cable D-sub, cable DVI-D, cable HDMI, cable DP, cable de alimentación
- Documentación del usuario



Fecha de emisión
2022-04-21

Versión: 3.0.1

12 NC: 8670 001 63493
EAN: 87 12581 76281 0

© 2022 Koninklijke Philips N.V.
Todos los derechos reservados.

Las especificaciones están sujetas a cambios sin previo aviso. Las marcas registradas son propiedad de Koninklijke Philips N.V. o de sus propietarios respectivos.

www.philips.com

* La marca nominativa/marca comercial "IPS" y las patentes de tecnologías relacionadas pertenecen a sus respectivos propietarios.
* Valor del tiempo de respuesta igual a SmartResponse
* Área NTSC según CIE1976
* Área sRGB según CIE1931
* EPEAT es válido solamente si Philips registra el producto. Visita <https://www.epeat.net/> para conocer el estado del registro en tu país.
* El aspecto del monitor puede diferir del mostrado en las imágenes.