

Philips
Monitor LCD con
PowerSensor

B-Line

24 (23,8" / 60,5 cm diag.)
1920 x 1080 (Full HD)

242B1



Immagini chiare per aumentare la produttività

Svolgi al meglio il tuo lavoro con questo monitor Philips. Lo schermo IPS con FHD nitido garantisce la chiarezza necessaria per la tua attività. Dotato di funzioni per migliorare la produttività e la sostenibilità. La certificazione TUV assicura la riduzione dell'affaticamento degli occhi.

Progettato per essere sostenibile

- Progettato per soddisfare gli standard ambientali
- PowerSensor consente di ridurre fino al 70% i costi energetici
- LightSensor per una perfetta luminosità con la minima potenza

Prestazioni eccellenti

- Tecnologia IPS a colori e con ampi angoli di visualizzazione
- SmartImage offre impostazioni predefinite per immagini ottimizzate
- Azioni perfettamente fluide grazie alla tecnologia di sincronizzazione adattiva

Progettato per il tuo lavoro

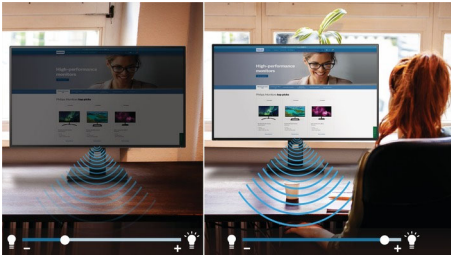
- Certificazione TUV Eye Comfort per ridurre l'affaticamento degli occhi
- Minore affaticamento degli occhi grazie alla tecnologia Flicker-Free
- LowBlue Mode per una produttività che non affatica gli occhi
- Modalità EasyRead per un'esperienza di lettura simile alla carta
- SmartErgoBase offre una perfetta ergonomia
- Altoparlanti stereo incorporati per file multimediali



PHILIPS

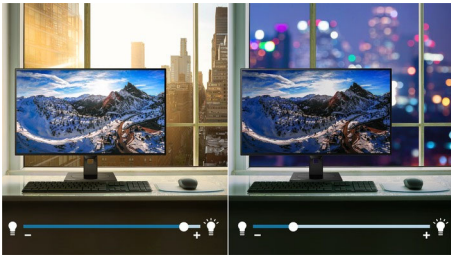
In evidenza

PowerSensor



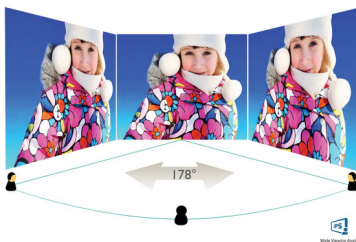
PowerSensor è un sensore integrato che rileva la presenza delle persone. Trasmette e riceve segnali infrarossi non nocivi per determinare l'eventuale presenza di un utente. Se l'utente si allontana dalla scrivania il sensore riduce automaticamente la luminosità dello schermo, riducendo i costi energetici fino al 70% e prolungando la durata di utilizzo dell'apparecchio.

LightSensor



LightSensor utilizza un sensore intelligente per regolare la luminosità dell'immagine a seconda della luce della stanza per un'immagine perfetta con il minimo consumo di energia.

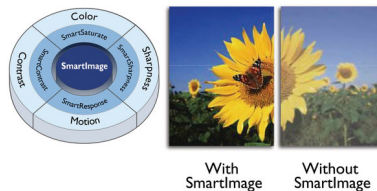
Tecnologia IPS



I display IPS utilizzano una tecnologia avanzata che offre un angolo visuale estremamente ampio di 178/178 gradi, rendendo possibile la visualizzazione da qualsiasi angolazione, anche in modalità di rotazione di 90°. A differenza dei pannelli TN standard, i display IPS garantiscono

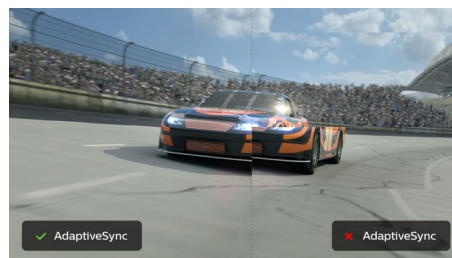
immagini davvero nitide dai colori naturali, così da renderli ideali non solo per foto, film e navigazione in rete, ma anche per quelle applicazioni professionali che richiedono colori accurati e costante luminosità.

SmartImage



SmartImage è un'esclusiva tecnologia di ultima generazione di Philips che analizza i contenuti visualizzati sullo schermo e offre prestazioni di riproduzione ottimizzate. Questa interfaccia intuitiva consente di selezionare varie modalità come ufficio, immagini, intrattenimento, gioco, risparmio energetico e così via, per l'abbinamento perfetto all'applicazione utilizzata. Sulla base della scelta, SmartImage ottimizza in maniera dinamica il contrasto, la saturazione del colore e la nitidezza delle immagini e dei video per prestazioni di visualizzazione ottimali. La modalità di risparmio energetico consente di risparmiare notevolmente. Il tutto in tempo reale premendo solo un pulsante!

Tecnologia di sincronizzazione adattiva



Il gioco non dovrebbe essere una scelta tra grafica incostante o fotogrammi interrotti. Otterrai prestazioni fluide e senza artefatti con quasi tutte le frequenze di fotogrammi e tempi di refresh e di risposta ultrarapidi, grazie alla tecnologia di sincronizzazione adattiva.

Certificazione TUV Rheinland Eye Comfort

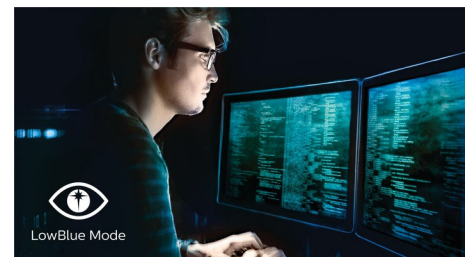
Il display Philips è conforme allo standard TUV Rheinland Eye Comfort per prevenire l'affaticamento degli occhi dovuto a un uso prolungato del computer. Grazie alla certificazione TUV Eye Comfort, i display Philips garantiscono l'assenza di sfarfallio, modalità a bassa emissione di luce blu, assenza di fastidiosi riflessi, un ampio angolo visuale e una minore riduzione della qualità dell'immagine da angolazioni diverse, nonché un design ergonomico del piedistallo per un'esperienza visiva ideale. Proteggi la salute dei tuoi occhi e aumenta la produttività del tuo lavoro.

Tecnologia Flicker-Free



Per via del modo in cui la luminosità viene regolata sugli schermi con retroilluminazione LED, alcuni utenti visualizzano sullo schermo uno sfarfallio che affatica gli occhi. La tecnologia Philips Flicker-Free regola la luminosità e riduce lo sfarfallio, per una visione ottimale.

LowBlue Mode



Studi dimostrano che proprio come i raggi ultravioletti possono danneggiare gli occhi, con il passare del tempo i raggi della luce blu dei display LED possono causare problemi agli occhi e alla vista. Sviluppate per il benessere, le impostazioni di Philips LowBlue Mode utilizzano una tecnologia software intelligente per ridurre i raggi dannosi della luce blu.



Specifiche

Immagine/Display

- tipo schermo LCD: Tecnologia IPS
- Sincronizzazione adattiva
- Tipo con retroilluminazione: Sistema W-LED
- Dimensioni pannello: 60,5 cm (23,8")
- Rivestimento display: Antiriflesso, 3H, opacità 25%
- Area di visualizzazione effettiva: 527,04 (O) x 296,46 (V)
- Formato: 16:9
- Risoluzione massima: 1920 x 1080 a 75 Hz*
- Densità dei pixel: 93 PPI
- Tempo di risposta (tipico): 4 ms (grigio su grigio)*
- Luminosità: 250 cd/m²
- Fattore di contrasto (tipico): 1000:1
- SmartContrast: 50.000.000:1
- Pixel Pitch: 0,2745 x 0,2745 mm
- Angolo di visione: 178° (O) / 178° (V), @ C/R > 10
- Miglioramento dell'immagine: SmartImage
- Spettro di colori (tipico): NTSC 91%*, sRGB 107%*
- Colori display: 16,7 M
- Frequenza di scansione: 30 - 85 kHz (O) / 48 - 75 Hz (V)
- sRGB
- Senza sfarfallio
- EasyRead
- LowBlue Mode

Connettività

- Ingresso segnale: VGA (analogico), DVI-D (digitale, HDCP), DisplayPort 1.2, HDMI (1.4) x 1
- HDCP: HDCP 1.4 (DVI/DP/HDMI)
- Ingresso sincronizzazione: Sincronizzazione separata, Sync su verde
- USB: USB-B x 1 (upstream), USB 3.2 x 4 (downstream con 1 ricarica rapida B.C 1.2)
- Audio (ingresso/uscita): Ingresso audio PC, Uscita cuffia

Funzioni utili

- Altoparlanti incorporati: 2 W x 2
- Comodità per l'utente: SmartImage, Ingr., PowerSensor, Menu, Accensione/spengimento
- Software di controllo: SmartControl
- Lingue OSD: Portoghese brasiliano, Ceco, Olandese, Inglese, Finlandese, Francese, Tedesco, Greco, Ungherese, Italiano, Giapponese, Coreano, Polacco, Portoghese, Russo, Cinese semplificato, Spagnolo, Svedese, Cinese tradizionale, Turco, Ucraino
- Altra convenienza: blocco Kensington, Montaggio VESA (100 x 100 mm)
- Compatibilità Plug & Play: DDC CI, Mac OS X, sRGB, Windows 10 / 8.1 / 8 / 7

Base

- Regolazione altezza: 150 mm
- Rotazione: -/+ 90 gradi
- Parte ricurva: -/+ 180 grado
- Inclinazione: -5 ~ 35 grado

Absorbimento

- Modalità ECO: 10,4 W (tip.)

- In modalità standard: 14,5 W (tip.) (metodo di rilevazione EnergyStar)
- Modalità standby: 0,35 W
- Modalità Off: Nessun consumo energetico con l'interruttore da 0 Watt
- Classe energetica: E
- Indicatore (LED) alimentazione: Funzionamento - spia bianca, Modalità standby - spia bianca (lampeggiante)
- Alimentazione: Incorporata, 100-240 V CA, 50/60 Hz

Dimensioni (lxpxx)

- Prodotto con piedistallo (altezza massima): 540 x 501 x 205 mm
- Prodotto senza piedistallo (mm): 540 x 323 x 51 mm
- Confezione in mm (LxAxP): 600 x 465 x 198 mm

Peso

- Prodotto con piedistallo (kg): 4,57 Kg
- Prodotto senza piedistallo (kg): 2,99 Kg
- Prodotto con confezione (kg): 6,74 Kg

Condizioni atmosferiche

- Intervallo di temp. (funzionamento): Da 0°C a 40°C °C
- Intervallo di temp. (immagazzinamento): Da -20° C a 60° C °C
- Umidità relativa: 20-80% %
- Altitudine: In funzione: 3.658 m, Non in funzione: 12.192 m
- MTBF (dimostrato): 70.000 ore (retroilluminazione esclusa)

Sostenibilità

- Ambientale ed energetica: PowerSensor, LightSensor, EnergyStar 8.0, EPEAT*, RoHS, Certificazione TCO Edge
- Materiali della confezione riciclabili: 100 %
- Plastica riciclata: 85%
- Sostanze specifiche: Rivestimento privo di PVC e BFR, Senza mercurio

Conformità e standard

- Omologazioni: CB, EPA, FCC Class B, ICES-003, marchio CE, TUV Ergo, TUV/GS, SEMKO, CU-EAC, CCC, CECP, CEL, UCRAINO, Certificazione TUV Eye Comfort

Cabinet

- Cornice anteriore: Nero
- Rivestimento posteriore: Nero
- Piede: Nero
- Finitura: Disegno

Contenuto della confezione

- Monitor con supporto
- Cavi: Cavo VGA, cavo HDMI, cavo DP, cavo audio, cavo di alimentazione
- Documentazione dell'utente



Data di rilascio
2021-05-25

Versione: 3.0.1

12 NC: 8670 001 65111
EAN: 87 12581 76421 0

© 2021 Koninklijke Philips N.V.
Tutti i diritti riservati.

Le specifiche sono soggette a modifica senza preavviso I marchi sono di proprietà di Koninklijke Philips N.V. o dei rispettivi detentori.

www.philips.com

* La parola "IPS", il marchio e i brevetti delle tecnologie appartengono ai legittimi proprietari.

* La risoluzione massima funziona sia con ingresso HDMI che DP.

* Valore del tempo di risposta pari a SmartResponse

* NTSC in base all'area su CIE1976

* sRGB: in base all'area su CIE1931

* La ricarica veloce è compatibile con lo standard USB BC 1.2

* La valutazione EPEAT è valida solo nel paese in cui Philips registra il prodotto. Visita il sito <https://epeat.sourcemap.com/> per lo stato di registrazione nel tuo paese.

* Il monitor potrebbe avere un aspetto diverso rispetto alle immagini esemplificative.