

Philips
LCD-Monitor mit
PowerSensor

B-Line

68,6 cm (27")
3.840 x 2.160 (4K UHD)

278B1



Kristallklare Sicht für ein maximales Ergebnis

Mit diesem Philips Monitor können Sie Ihre Arbeit optimal erledigen. Kristallklares 4K UHD bietet Raum und Klarheit für Ihre Arbeit. Zahlreiche Funktionen für mehr Produktivität und Nachhaltigkeit. Augenfreundliche Funktionen gemäß TÜV-Zertifizierung verringern Augenmüdigkeit.

Für Nachhaltigkeit entwickelt

- Für die Einhaltung der Umweltstandards entwickelt
- PowerSensor spart bis zu 65 % Energie
- LightSensor für perfekte Helligkeit bei minimalem Stromverbrauch

Erstklassige Leistung

- UltraClear 4K UHD-Auflösung (3.840 x 2.160) für Präzision
- IPS-Technologie für volle Farben bei großen Betrachtungswinkeln
- SmartImage Voreinstellungen für eine einfache Bildoptimierung

Entwickelt, um Ihre Arbeitsweise zu unterstützen

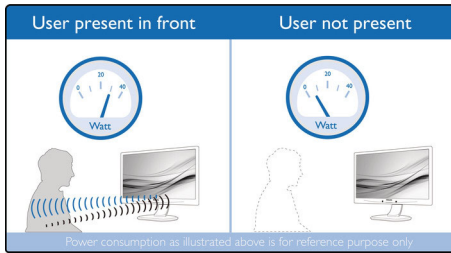
- TÜV-Zertifizierung zur Verringerung von Augenmüdigkeit
- Geringere Ermüdung der Augen dank FlickerFree Technologie
- LowBlue Modus für augenschonende Produktivität
- Dank des EasyRead Modus können Sie wie auf Papier lesen
- SmartErgoBase ermöglicht benutzerfreundliche Ergonomieeinstellungen
- Integrierte Stereo-Lautsprecher für Multimedia



PHILIPS

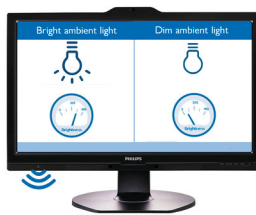
Besonderheiten

PowerSensor



PowerSensor ist ein integrierter Sensor, der durch das Aussenden und Empfangen unbedenklicher Infrarotsignale erkennt, ob sich der Benutzer in der Nähe des Geräts aufhält, und automatisch die Bildschirmhelligkeit reduziert, wenn der Benutzer sich vom Schreibtisch entfernt. So wird der Energieverbrauch um bis zu 65 % gesenkt und die Monitorlebensdauer verlängert.

LightSensor



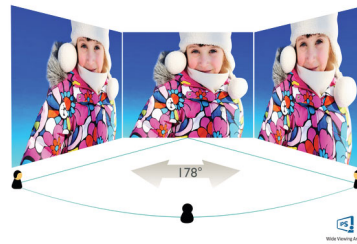
LightSensor verwendet einen intelligenten Sensor zur Anpassung der Bildhelligkeit an das Umgebungslicht für perfekte Bildqualität bei minimalem Stromverbrauch.

UltraClear 4K UHD-Auflösung



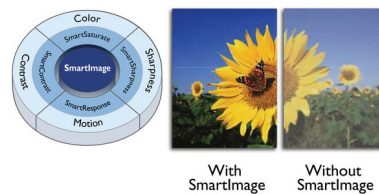
Diese Philips Monitore verwenden Hochleistungsanzeigen für eine kristallklare Auflösung mit 4K UHD (3.840 x 2.160). Egal ob Sie hohe Ansprüche an detaillierte Daten für professionelle CAD-Lösungen stellen, 3D-Grafiken verwenden oder mit riesigen Tabellenkalkulationen arbeiten, mit Philips Monitoren werden Ihre Bilder und Grafiken zum Leben erweckt.

IPS-Technologie



IPS-Monitore verwenden eine fortschrittliche Technologie, die für einen besonders großen Blickwinkel von 178/178 Grad sorgt und es so ermöglicht, Inhalte auf dem Monitor aus nahezu jedem Winkel zu sehen – selbst im 90-Grad-Schwenkmodus! Im Gegensatz zur standardmäßigen TN-Technologie erhalten Sie mit IPS herausragend scharfe Bilder mit lebendigen Farben. Dadurch eignet sich die Technologie nicht nur ideal für Fotos, Filme und Internet, sondern auch für professionelle Anwendungen mit hohen Anforderungen an Farbtreue und Farbkonsistenz.

SmartImage



SmartImage ist eine exklusive, marktführende Technologie von Philips, die angezeigte Bildinhalte analysiert und Ihnen so eine optimale Anzeigeleistung garantiert. Die benutzerfreundliche Oberfläche ermöglicht Ihnen die Auswahl zahlreicher Modi für Büro, Fotos, Filme, Spiele, Energieeinsparung etc. je nach Anwendung, die Sie gerade nutzen. Basierend auf Ihrer Auswahl optimiert SmartImage Kontrast, Farbsättigung und Schärfe von Bildern und Videos für die ultimative Anzeigeleistung. Der Energiesparmodus ermöglicht einen deutlich reduzierten Energieverbrauch. Und das alles in Echtzeit einfach per Knopfdruck!

TÜV Rheinland Augenkomfort

Der Philips Monitor entspricht dem Standard für Augenkomfort des TÜV Rheinland, um eine Belastung der Augen durch längere Computernutzung zu vermeiden. Dank der Zertifizierung für Augenkomfort gewährleisten Philips Monitore einen flimmerfreien Modus mit geringem Blaulicht, keine störenden Reflexionen, einen weiten Betrachtungswinkel und weniger Rauschen der Bildqualität aus verschiedenen Winkeln sowie ein ergonomisches Design des Standfußes für eine ideale Ansicht. Halten Sie Ihre Augen gesund und steigern Sie Ihre Produktivität.

FlickerFree Technologie



Aufgrund der Art und Weise, wie die Helligkeit auf Bildschirmen mit LED-Hintergrundbeleuchtung geregelt wird, empfinden einige Benutzer ein Flimmern auf dem Bildschirm, was zur Ermüdung der Augen führt. Philips FlickerFree Technologie wendet eine neue Lösung zur Helligkeitsregelung an und reduziert so das Flimmern für mehr Sehkomfort.

LowBlue Modus



Studien haben gezeigt, dass kurzwellige blaue Lichtstrahlen von LED-Bildschirmen genau wie UV-Strahlen zu Augenschäden führen und das Sehvermögen im Laufe der Zeit beeinflussen können. Der Philips LowBlue Modus verwendet eine intelligente Software-Technologie zur Reduzierung von schädlichem kurzwelligem blauen Licht und sorgt somit rundum für Wohlbefinden.



Daten

Bild/Anzeige

- LCD-Displaytyp: IPS-Technologie
- Adaptive Synchronisation
- Art der Hintergrundbeleuchtung: W-LED-System
- Größe des Displays: 68,6 cm (27")
- Bildschirmbeschichtung: Blendfrei, 3 H, Glanzschleier 25 %
- Effektive Bildfläche: 596,736 x 335,664 (H x V)
- Bildformat: 16:9
- Optimale Auflösung: 3.840 x 2.160 bei 60 Hz
- Pixeldichte: 163 PPI
- Reaktionszeit (normal): 4 ms (Grau zu Grau)*
- Helligkeit: 350 cd/m²
- Kontrastverhältnis (normal): 1.000:1
- SmartContrast: 50.000.000:1
- Pixelabstand: 0,1554 x 0,1554 mm
- Betrachtungswinkel: 178 ° (H)/178 ° (V), bei C/R > 10
- Bildoptimierung: SmartImage
- Display-Farben: Farbdarstellung: 1,07 Milliarden Farben
- Farbspektrum (Standard): NTSC 103 %*, sRGB 122 %*
- Abtastfrequenz: 30 bis 140 kHz (H)/23 bis 75 Hz (V)
- SmartUniformity: 97±102 %
- Delta E: < 2 (sRGB)
- sRGB
- Flimmerfrei
- LowBlue Modus
- EasyRead

Anschlüsse

- Signal-Eingang: DisplayPort 1.2, HDMI 2.0 x 2
- HDCP: HDCP 2.2 (DP/HDMI/USB)
- USB:: 1 x USB-B (Upstream), 4 x USB 3.2 (Downstream mit 1 x Schnellaufladungs-BC 1.2)
- Audio-Ein-/Ausgang: Kopfhörer-Ausgang
- Synchronisationseingang: Separate Synchronisation

Komfort

- Integrierte Lautsprecher: 2 W x 2
- Benutzerkomfort: SmartImage, Input, PowerSensor, Menü, Ein-/Ausschalter
- Steuerungssoftware: SmartControl
- OSD-Sprachen (Bildschirmanzeige): Portugiesisch (Brasilien), Tschechisch, Niederländisch, Englisch, Französisch, Suomi, Deutsch, Griechisch, Ungarisch, Italienisch, Japanisch, Koreanisch, Portugiesisch, Polnisch, Russisch, Chinesisch, Spanisch, Schwedisch, Chinesisch (traditionell), Türkisch, Ukrainisch
- Weiterer Komfort: Kensington-Sicherung, VESA-Halterung (100 x 100 mm)
- Plug & Play-Kompatibilität: DDC/CI, Mac OS X, sRGB, Windows 10/8.1/8/7

Standfuß

- Höheneinstellung: 150 mm
- Pivot: -/+ 90 Grad
- Drehteller: -/+ 180 Grad
- Neigung: -5~35 Grad

Power

- ECO-Modus: 22,5 W (norm.)
- Eingeschaltet: 24,1 W (norm.) (Testmethode EnergyStar)
- Stand-by-Modus: < 0,3 W (norm.)
- Ausgeschaltet: Netzschalter für Stand-by-Funktion ohne Stromverbrauch
- Energieeffizienzklasse: A
- Leistungs-LED-Anzeige: Betrieb – Weiß, Stand-by-Modus – Weiß (blinkend)
- Stromversorgung: Integriert, 100 bis 240 V AC, 50 bis 60 Hz

Abmessungen

- Produkt mit Standfuß (max. Höhe): 613 x 537 x 205 mm
- Produkt ohne Standfuß (in mm): 613 x 366 x 51 mm
- Verpackung in mm (B x H x T): 700 x 456 x 216 mm

Gewicht

- Produkt mit Standfuß (in kg): 6,64 kg
- Produkt ohne Standfuß (in kg): 5,03 kg
- Produkt mit Verpackung (in kg): 8,75 kg

Betriebsbedingungen

- Temperaturbereich (in Betrieb): 0 °C bis 40 °C °C
- Temperaturbereich (außer Betrieb): -20 °C bis 60 °C °C
- Relative Luftfeuchtigkeit: 20 bis 80 % %
- Höhenlage: Betrieb: 3.658 m, außer Betrieb: 12.192 m
- MTBF (gezeigt): 70.000 Stunden (ohne Hintergrundbeleuchtung)

Nachhaltigkeit

- Umweltschutz und Energie: PowerSensor, LightSensor, EnergyStar 8.0, EPEAT*, TCO Certified Edge, RoHS
- Recycelbares Verpackungsmaterial: 100 %
- Wiederverwertete Kunststoffe: 85 %
- Bestimmte Substanzen: Frei von Quecksilber, Bleifrei, Gehäuse ohne PVC und bromierte Flammschutzmittel

Kompatibilität und Standards

- Behördliche Zulassung: CB, FCC Klasse B, EPA, ICES-003, CE-Zeichen, TÜV/GS, TÜV Ergo, SEMKO, CU-EAC, UKRAINISCH, TÜV-Zertifizierung für Augenkomfort

Gehäuse

- Fuß: Schwarz
- Hintere Abdeckung: Schwarz
- Vorderer Rahmen: Schwarz
- Design: Konsistenz

Was ist in der Verpackung?

- Monitor mit Standfuß
- Kabel: HDMI-Kabel, DP-Kabel, Netzkabel
- Benutzerdokumentation



Ausstellungsdatum
2020-09-02

Version: 3.2.1

12 NC: 8670 001 65132
EAN: 87 12581 76439 5

© 2020 Koninklijke Philips N.V.
Alle Rechte vorbehalten.

Technische Daten können ohne vorherige Ankündigung geändert werden. Die Marken sind Eigentum von Koninklijke Philips N.V. oder der jeweiligen Firmen.

www.philips.com

* Die Wortmarke/das Warenzeichen "IPS" und ähnliche Patente auf Technologien sind Eigentum der jeweiligen Unternehmen.

* Reaktionszeitwert gleich SmartResponse

* NTSC-Bereich basiert auf CIE1976

* sRGB-Bereich basiert auf CIE1931

* Die EPEAT-Bewertung ist nur in Ländern gültig, in denen Philips das Produkt registriert. Besuchen Sie <https://www.epeat.net/>, um den Registrierungsstatus in Ihrem Land zu erfahren.

* Der Monitor kann von den Abbildungen abweichen.