

Philips
Moniteur LCD avec
PowerSensor

B-line

27" (68,6 cm)
3 840 x 2 160 (4K UHD)

278B1



Une image ultranette, pour une plus grande productivité

Soyez plus efficace grâce à ce moniteur Philips. Son image UltraClear 4K UHD vous apporte l'espace et la précision qu'il vous faut pour travailler. Il est doté de nombreuses caractéristiques conçues pour améliorer la productivité et mieux répondre aux exigences du développement durable. Fonctionnalités de confort oculaire avec certification TÜV pour la réduction de la fatigue oculaire.

Développement durable

- Conçu pour respecter les normes environnementales
- Jusqu'à 65 % d'énergie consommée en moins avec PowerSensor
- LightSensor pour une luminosité parfaite et une consommation minimale

Excellentes performances

- Résolution UltraClear 4K UHD (3840 x 2160) pour la précision
- Technologie IPS pour des couleurs éclatantes et un grand angle de vue
- Préréglages SmartImage pour une qualité d'image facilement optimisée

Conçu pour votre mode de travail

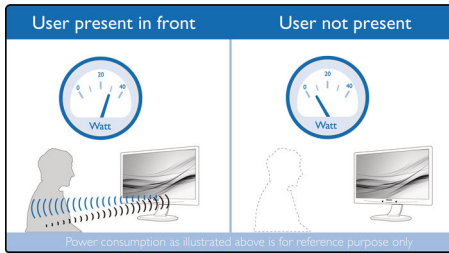
- Certification TÜV Eye Comfort pour la réduction de la fatigue oculaire
- Technologie sans scintillement permettant de réduire la fatigue oculaire
- Mode LowBlue pour une productivité préservant les yeux
- Mode EasyRead pour une lecture comme sur papier
- La base Super Ergo vous fait gagner en ergonomie



PHILIPS

Points forts

PowerSensor



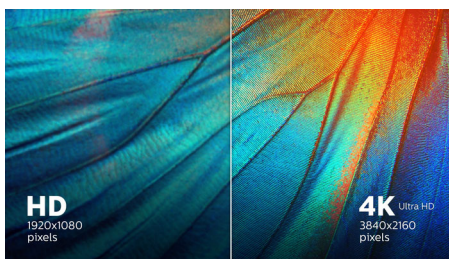
PowerSensor est un « détecteur de présence » intégré qui transmet et reçoit des signaux infrarouges inoffensifs pour déterminer si l'utilisateur est présent et réduit automatiquement la luminosité du moniteur lorsque l'utilisateur s'éloigne du bureau. Il permet ainsi de diminuer de 65 % la consommation d'énergie et de prolonger la durée de vie du moniteur.

LightSensor



LightSensor utilise un capteur intelligent pour ajuster la luminosité de l'écran en fonction de la luminosité de la pièce, afin d'afficher une image parfaite, avec une consommation d'énergie minime.

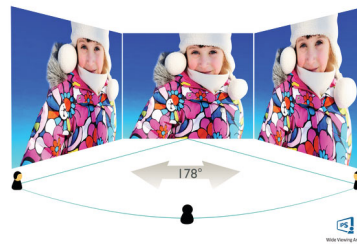
Résolution UltraClear 4K UHD



Ces moniteurs Philips sont équipés de dalles hautes performances affichant des images à la résolution UltraClear 4K UHD (3 840 x 2 160). Que vous soyez un professionnel exigeant à qui il faut des images détaillées pour ses solutions de CAO, un

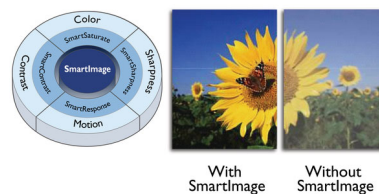
spécialiste de la finance travaillant sur d'énormes feuilles de calcul, ou que vous utilisiez des applications graphiques 3D, les moniteurs Philips donnent vie à vos images et graphismes.

Technologie IPS



Les écrans IPS utilisent une technologie avancée qui élargit l'angle de vue à 178/178 degrés, ce qui permet de regarder l'écran depuis quasiment n'importe quel angle, même en mode Pivot 90° ! Contrairement aux dalles traditionnelles, les écrans IPS produisent des images incroyablement nettes aux couleurs éclatantes, idéales pour les photos, les vidéos, la navigation Web, mais aussi pour les applications professionnelles qui nécessitent des couleurs précises et une luminosité constante en permanence.

SmartImage



SmartImage est une technologie de pointe, exclusivité Philips, qui analyse le contenu affiché à l'écran pour un rendu optimal. Cette interface intuitive vous permet de sélectionner différents modes, notamment bureau, photo, film, jeu, économie, etc. en fonction de l'application que vous utilisez. Selon cette sélection, SmartImage optimise automatiquement le contraste, la saturation et la netteté des images et vidéo pour un rendu parfait. Le mode économie vous permet pour sa part de réaliser d'importantes économies. Et tout ça d'une simple pression sur un bouton !

TÜV Rheinland Eye Comfort

L'écran Philips est conforme à la norme TÜV Rheinland Eye Comfort afin d'éviter toute fatigue oculaire causée par une utilisation prolongée de l'ordinateur. La certification TÜV Eye Comfort des écrans Philips garantit un mode sans scintillement avec une lumière bleue réduite, aucun reflet gênant, un grand angle de visualisation, une réduction limitée de la qualité de l'image selon l'angle, ainsi que des designs de socle ergonomiques, pour une expérience visuelle optimale. Préservez la santé de vos yeux et améliorez votre productivité au travail.

Technologie sans scintillement



En raison de la méthode utilisée pour contrôler la luminosité sur les écrans LED à rétroéclairage, certains utilisateurs constatent un scintillement qui augmente la fatigue oculaire. La technologie sans scintillement de Philips utilise une nouvelle solution qui permet de régler la luminosité et de réduire le scintillement pour un meilleur confort visuel.

Mode LowBlue



Des études ont démontré que, tout comme les rayons ultraviolets, les rayons de lumière bleue à courte longueur d'onde émis par les écrans LED peuvent causer des lésions oculaires et avoir un effet négatif sur la vue à long terme. Développé pour votre bien-être, le mode LowBlue de Philips utilise une technologie logicielle intelligente pour réduire la lumière bleue à courte longueur d'onde nocive.



Caractéristiques

Image/affichage

- Type d'écran LCD: Technologie IPS
- Synchronisation adaptative
- Type de rétroéclairage: Système W-LED
- Taille de la dalle: 27 pouces/68,6 cm
- Revêtement de l'écran: Antireflet, 3H, voile 25 %
- Zone de visualisation efficace: 596,736 (H) x 335,664 (V)
- Format d'image: 16/9
- Résolution optimale: 3 840 x 2 160 à 60 Hz
- Densité de pixels: 163 ppi
- Temps de réponse (standard): 4 ms (gris à gris)*
- Luminosité: 350 cd/m²
- Niveau de contraste (standard): 1000/1
- SmartContrast: 50 000 000/1
- Pas de masque: 0,1554 x 0,1554 mm
- Angle de visualisation: 178° (H) / 178° (V), - C / R > 10
- Amélioration de l'image: SmartImage
- Couleurs d'affichage: Prise en charge de 1,07 milliard de couleurs
- Gamme de couleurs (type): NTSC 103 %*, sRGB 122 %*
- Fréquence de balayage: 30-140 kHz (H) / 23-75 Hz (V)
- SmartUniformity: 97 ~ 102 %
- Delta E: < 2 (sRGB)
- sRGB
- Aucun scintillement
- Mode LowBlue
- EasyRead

Connectivité

- Entrée de signal: Display Port 1.2, 2 HDMI 2.0
- HDCP: HDCP 2.2 (DP/HDMI/USB)
- USB :: 1 USB-B (ascendant), 4 USB 3.2 (descendants, 1 avec charge rapide BC 1.2)*
- Audio (entrée/sortie): Sortie casque
- Entrée de sync.: Synchronisation séparée

Pratique

- Haut-parleurs intégrés: 2 x 2 W
- Confort d'utilisation: SmartImage, Entrée, PowerSensor, Menu, Marche/arrêt
- Logiciel de commande: SmartControl
- Langues OSD: Portugais brésilien, Tchèque, Néerlandais, Anglais, Français, Finnois, Allemand, Grec, Hongrois, Italien, Japonais, Coréen, Portugais, Polonais, Russe, Chinois simplifié, Espagnol, Suédois, Chinois traditionnel, Turc, Ukrainien
- Autres fonctionnalités: Verrou Kensington, Fixation VESA (100 x 100 mm)
- Compatibilité Plug & Play: DDC/CI, Mac OS X, sRGB, Windows 10 / 8.1 / 8 / 7

Socle

- Réglage en hauteur: 150 millimètre
- Pivotant: +/- 90°
- Pivotant: +/- 180 degrés
- Inclinaison: -5 ~ 35 degrés

Alimentation

- Mode ECO: 22,5 W (typ.)
- En mode de fonctionnement: 24,1 W (typ.) (méthode de test EnergyStar)
- Mode veille: < 0,3 W (typ.)
- Mode d'arrêt: 0 W avec le commutateur Zéro
- Classe énergétique: A
- Voyant d'alimentation: Fonctionnement - blanc, Mode veille - blanc (clignotant)
- Alimentation: intégrée, 100-240 V CA, 50-60 Hz

Dimensions

- Produit avec support (hauteur maximale): 613 x 537 x 205 millimètre
- Produit sans support (mm): 613 x 366 x 51 millimètre
- Emballage en mm (l x H x P): 700 x 456 x 216 millimètre

Poids

- Produit avec support (kg): 6,64 kg
- Produit sans support (kg): 5,03 kg
- Produit avec emballage (kg): 8,75 kg

Conditions de fonctionnement

- Température de fonctionnement: 0 °C à 40 °C °C
- Température de stockage: -20 °C à 60 °C °C
- Taux d'humidité relative: 20 % - 80 %
- Altitude: Fonctionnement : +3 658 m (12 000 pieds), arrêt : +12 192 m (40 000 pieds)
- MTBF (avec démonstration): 70 000 h (hors rétro-éclairage)

Développement durable

- Environnement et énergie: PowerSensor, LightSensor, EnergyStar 8.0, EPEAT*, Certifié TCO Edge, LUSD
- Emballage recyclable: 100 %
- Plastiques issus d'un recyclage post-consommation: 85 %
- Substances spécifiques: Sans mercure, Sans plomb, Boîtier sans PVC ni BFR

Conformité et normes

- Approbations de conformité: CB, FCC Classe B, EPA, ICES-003, Marquage « CE », TUV/GS, TUV Ergo, SEMKO, CU-EAC, UKRAINIEN, Certifié TÜV Eye Comfort

Boîtier

- Pied: Noir
- Capot arrière: Noir
- Châssis avant: Noir
- Finition: Texture

Contenu de l'emballage

- Moniteur avec pied
- Câbles: Câble HDMI, câble DP, cordon d'alimentation
- Manuel d'utilisation



Date de publication
2020-09-08

Version: 3.2.1

12 NC: 8670 001 65132
EAN: 87 12581 76439 5

© 2020 Koninklijke Philips N.V.
Tous droits réservés.

Les caractéristiques sont sujettes à modification sans préavis. Les marques commerciales sont la propriété de Koninklijke Philips N.V. ou de leurs détenteurs respectifs.

www.philips.com

* La marque/marque commerciale « IPS » et les brevets associés portant sur des technologies appartiennent à leurs propriétaires respectifs.

* Temps de réponse égal à SmartResponse

* Espace NTSC basé sur CIE 1976

* Espace sRGB basé sur CIE 1931

* Le classement EPEAT est uniquement valable dans les pays où Philips enregistre le produit. Visitez le site <https://www.epeat.net/> pour savoir si le produit est enregistré dans votre pays.

* L'apparence du moniteur peut différer de l'illustration.