

IdeaPad Flex 5 (14", 05)

IdeaPad Flex 5 (15", 05)

Setup Guide

Opsætningsvejledning

Asennusopas

Installasjonsinformasjon

Installationshandbok

The Lenovo logo is a red vertical rectangle with the word "Lenovo" written in white, oriented vertically from bottom to top.

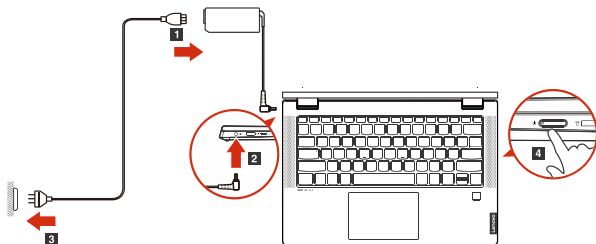
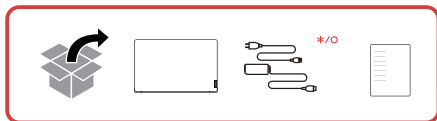
For  Barcode Position Only

Printed in China

PN: SP40Z26662

Initial Setup

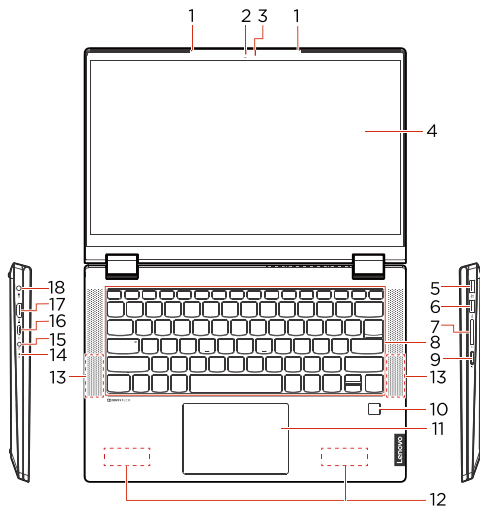
Grundindst. | Alkuasennus | Førstegangskonfigurasjon |
Första konfiguration



- A customer replaceable unit (CRU). See *User Guide* for detailed definition.
En enhed der kan udskiftes af kunden (CRU). Se *User Brugervejledningen* for detaljerede definitioner.
Asiakkaan vaihdettavissa oleva osa (CRU) Katso lisätietoja *käyttöoppaasta*.
Enhet som kan skiftes ut av kunden (CRU). Se *Brukerveiledning* for å finne detaljert definisjon.
En enhet som kan ersättas av kunden. Se *Användarhandbok* för en detaljerad definition.

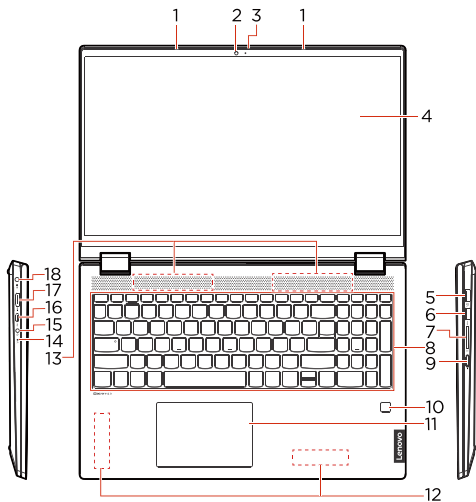
Overview

Överblick | Yleiskatsaus | Oversikt | Översikt



IdeaPad Flex 5 (14", 05)

- ⚠ The illustrations in this guide are for your reference only.
Illustrationerne i denne vejledning er kun til referencebrug.
Tässä oppaassa olevat kuvat on tarkoitettu vain esimerkkikuviksi.
Illustrasjoner i denne veiledningen er kun ment som referanse.
Illustrationerna i den här handboken är endast avsedda som referens.
-



IdeaPad Flex 5 (15", 05)

⚠ The illustrations in this guide are for your reference only.
 Illustrationerne i denne vejledning er kun til referencebrug.
 Tässä oppaassa olevat kuvat on tarkoitettu vain esimerkkikuviksi.
 Illustrasjoner i denne veiledningen er kun ment som referanse.
 Illustrationerna i den här handboken är endast avsedda som referens.

- | | |
|---|-------------------------|
| 1. Microphones | *10. Fingerprint reader |
| 2. Camera | 11. Touchpad |
| 3. Camera cover slider | 12. Wireless antennas |
| 4. Screen | 13. Speakers |
| 5. USB (3.1 Gen 1) Type-A connector (always-on) | 14. Novo button hole |
| 6. USB (3.1 Gen 1) Type-A connector | 15. Combo audio jack |
| 7. 4-in-1 memory card reader slot | 16. USB-C™ connector |
| 8. Keyboard | 17. HDMI™ connector |
| 9. Power button | 18. Power connector |

 Read the statement on USB transfer rate in the *User Guide*. Refer to the *Safety and Warranty Guide* for accessing the *User Guide*.

- | | |
|---|----------------------------------|
| 1. Mikrofoner | *10. Fingeraftrykklæser |
| 2. Kamera | 11. Navigationsplade |
| 3. Dæksel til kameraafskærmning | 12. Trådløse antenner |
| 4. Skærm | 13. Højtalere |
| 5. USB (3.1 gen. 1) Type-A-stik (altid slået til) | 14. Novo-knaphul |
| 6. USB Type-A-stik (3.1, 1. gen.) | 15. Kombinationsjackstik til lyd |
| 7. 4 i 1-hukommelseskortlæserport | 16. USB-C™-stik |
| 8. Tastatur | 17. HDMI™-stik |
| 9. Tænd/sluk-knap | 18. Strømsstik |

 Læs erklæringen om USB-overførselshastighed i *brugervejledningen*. Refer to the *Safety and Warranty Guide* for accessing the *User Guide*.

- | | |
|---|-----------------------------|
| 1. Mikrofonit | *10. Sormenjälkitunnistin |
| 2. Kamera | 11. Kosketuslevy |
| 3. Kameran kannen liukusäädin | 12. Langattomat antennit |
| 4. Kuvaruutu | 13. Kaiuttimet |
| 5. USB (3.1 Gen 1) tyyppin A liitäntä (aina päällä) | 14. Novo-painikkeen reikä |
| 6. USB (3.1 Gen 1) tyyppin A liitäntä | 15. Yhdistelmä-ääniliitäntä |
| 7. 4-in-1 muistikortinlukija | 16. USB-C™-liitäntä |
| 8. Näppäimistö | 17. HDMI™-liitäntä |
| 9. Virtapainike | 18. Virtalähteen liitäntä |

i Lue USB-tiedonsiirtonopeutta koskeva ilmoitus *käyttöoppaasta*. Tutustu *Turvallisuus- ja Takuuopas* päästäksesi *Käyttöoppaaseen*.

- | | |
|--|-----------------------------|
| 1. Mikrofoner | *10. Fingeravtrykksleser |
| 2. Kamera | 11. Pekeplate |
| 3. Glidebryter for kameradeksel | 12. Trådløse antenner |
| 4. Skjerm | 13. Høyttalere |
| 5. USB (1. generasjons 3.1) Type-A-kontakt (alltid på) | 14. Hullet til Novo-knappen |
| 6. USB (1. generasjons 3.1) Type-A-kontakt | 15. Kombikontakt for lyd |
| 7. 4-i-1-minnekortleserspor | 16. USB-C™-kontakt |
| 8. Tastatur | 17. HDMI™-kontakt |
| 9. Av/på-knapp | 18. Strømkontakt |

i Les erklæringen om USB-overføringshastighet i *brukerveiledningen*. Se *Sikkerhets- og garantiveiledningen* for å få tilgang til *Brukerveiledningen*.

1. Mikrofoner
2. Kamera
3. Kameraskydd
4. Skärm
5. USB (3.1 Gen 1) Type-A-kontakt (always-on)
6. USB (3.1 Gen 1) Type-A-port
7. Plats för 4-i-1-minneskortsläsare
8. Tangentbord
9. Strömbrytare
- *10. Fingeravtrycksläsare
11. Styrplatta
12. Trådlösa antenner
13. Högtalare
14. Hål för Novo-knapp
15. Kombinerat ljuduttag
16. USB-C™-kontakt
17. HDMI™-kontakt
18. Strömkontakt

 Läs informationen om USB-överföringshastighet i *Användarhandboken*. Se *Säkerhets- och garantiinformation* för att få åtkomst till *Användarhandboken*.

Additional information

Yderligere oplysninger | Lisätietoja | Ytterligere informasjon | Mer information

Specific absorption rate for European Union

YOUR DEVICE MEETS INTERNATIONAL GUIDELINES FOR EXPOSURE TO RADIO WAVES.

The Europe 10g Specific Absorption Rate (SAR) limit for mobile devices is 2.0 W/kg. To view your product specific SAR value, go to <https://support.lenovo.com/us/en/solutions/sar>.

If you are interested in further reducing your RF exposure then you can easily do so by limiting your usage or simply keeping the device away from the body.

European Union – compliance with the Radio Equipment Directive

Hereby, Lenovo (Singapore) Pte. Ltd., declares that the radio equipment types IdeaPad Flex 5 14IIL05, IdeaPad Flex 5 15IIL05, and IdeaPad Flex 5 14ARE05 are in compliance with Directive 2014/53/EU.

The full text of the system EU declaration of conformity is available at the following Internet address:

<https://www.lenovo.com/us/en/compliance/eu-doc>

This radio equipment operates with the following frequency bands and maximum radio-frequency power:

Technology	Frequency band [MHz]	Maximum transmit power
WLAN 802.11b/g/n/ax	2400 - 2483.5	< 20 dBm
WLAN 802.11a/n/ac/ax	5150 - 5725	< 23 dBm
WLAN 802.11a/n/ac/ax	5725 - 5875	< 13.98 dBm
Bluetooth BR/EDR/LE	2400 - 2483.5	< 20 dBm

Usage of all the radio devices is limited to indoor in the band 5150 MHz to 5350 MHz (channels 36, 40, 44, 48, 52, 56, 60, 64).

Specifik absorptionshastighed (SAR) for Den Europæiske Union

DIN ENHED OVERHOLDER INTERNATIONALE FORSKRIFTER FOR EKSPONERING FOR RADIOBØLGER.

Europa-10g SAR-grænsen (specifik absorptionshastighed) for mobilenheder er 2,0 W/kg. For at få vist din produktspecifikke SAR-værdi, gå til <https://support.lenovo.com/us/en/solutions/sar>.

Hvis du er interesseret i at reducere din eksponering for radiofrekvensstråling yderligere, kan du nemt gøre dette ved at begrænse din brug eller ved blot at holde enheden væk fra kroppen.

EU – overholdelse af Direktivet om radioudstyr

Lenovo (Singapore) Pte. Ltd. erklærer hermed, at radioudstyrtypene IdeaPad Flex 5 14IIL05, IdeaPad Flex 5 15IIL05, og IdeaPad Flex 5 14ARE05 overholder direktiv 2014/53/EU.

Hele teksten til systemets EU-overensstemmelseserklæring findes på følgende internetadresser:

<https://www.lenovo.com/us/en/compliance/eu-doc>

Dette radioudstyr bruger følgende frekvensbånd og maksimal radiofrekvenseffekt:

Teknologi	Frekvensbånd [MHz]	Maksimal sendeeffekt
WLAN 802.11b/g/n/ax	2.400 - 2.483,5	< 20 dBm
WLAN 802.11a/n/ac/ax	5150 - 5725	< 23 dBm
WLAN 802.11a/n/ac/ax	5725 - 5875	< 13,98 dBm
Bluetooth BR/EDR/LE	2400 - 2483,5	< 20 dBm

Brugen af alt radioudstyret er begrænset til indendørsbrug i frekvensbåndet 5.150 MHz til 5.350 MHz (kanalerne: 36, 40, 44, 48, 52, 56, 60, 64).

Ominaisiemyyskierroin (SAR) Euroopan unionissa

LAITE TÄYTTÄÄ RADIOAALLOILLE
ALTISTUMISTA KOSKEVAT KANSAINVÄLISET
VAATIMUKSET.

Euroopassa mobiililaitteiden suurin sallittu 10 g:n SAR-arvo on 2,0 W/kg. Voit katsoa tuotekohtaisen SAR-arvon osoitteesta <https://support.lenovo.com/us/en/solutions/sar>.

Voit halutessasi vähentää altistumista radiotaajuussäteilylle rajoittamalla laitteen käyttöä tai pitämällä laitteen etäällä vartalosta.

Euroopan unioni - radiolaitedirektiivin vaatimustenmukaisuus

Täten Lenovo (Singapore) Pte. Ltd. ilmoittaa, että radiolaitetyypit IdeaPad Flex 5 14IIL05, IdeaPad Flex 5 15IIL05 ja IdeaPad Flex 5 14ARE05 noudattavat direktiiviä 2014/53/EU.

Järjestelmän EU-vaatimustenmukaisuusvakuutuksen koko teksti on luettavissa seuraavassa internetosoitteessa:

<https://www.lenovo.com/us/en/compliance/eu-doc>

Tämä radiolaitte toimii seuraavilla taajuualueilla ja radiotaajuuden maksimitehoilla:

Teknologia	Taajuualue [MHz]	Enimmäislähetysteho
WLAN 802.11b/g/n/ax	2 400-2 483,5	< 20 dBm
WLAN 802.11a/n/ac/ax	5 150-5 725	< 23 dBm
WLAN 802.11a/n/ac/ax	5 725 - 5 875	< 13,98 dBm
Bluetooth BR/EDR/LE	2400 - 2483,5	< 20 dBm

Kaikkien radiolaitteiden käyttö on rajoitettu sisätiloihin taajuuksialueella 5 150-5 350 MHz (kanavat 36, 40, 44, 48, 52, 56, 60, 64).

Spesifikk absorpsjonsrate for EU

ENHETEN DIN ER I TRÅD MED INTERNASJONALE RETNINGSLINJER FOR EKSPONERING FOR RADIOBØLGER.

Den europeiske grenseverdien for spesifikk absorpsjonsrate (SAR) er 2 W/kg utlignet over 10 g kroppsvæv for mobilenheter. Gå til <https://support.lenovo.com/us/en/solutions/sar> for å se den spesifikke SAR-verdien for produktet ditt.

Hvis du vil redusere RF-eksponeringen ytterligere, kan dette helt enkelt gjøres ved å begrense bruken eller holde enheten borte fra kroppen.

EU – samsvar med direktivet om radioutstyr

Lenovo (Singapore) Pte. Ltd. erklærer herved at radioutstyret typen IdeaPad Flex 5 14IIL05, IdeaPad Flex 5 15IIL05 og IdeaPad Flex 5 14ARE05 er i samsvar med direktiv 2014/53/EU.

Hele teksten til EUs samsvarserklæring finnes på følgende Internett-adresser:

<https://www.lenovo.com/us/en/compliance/eu-doc>

Dette radioutstyret opererer med følgende frekvensbånd og maksimal radiofrekvensstrøm:

Teknologi	Frekvensbånd [MHz]	Maksimal overføringsstyrke
WLAN 802.11b/g/n/ax	2400 - 2483,5	< 20 dBm
WLAN 802.11a/n/ac/ax	5150 - 5725	< 23 dBm
WLAN 802.11a/n/ac/ax	5725-5875	< 13,98 dBm
Bluetooth BR/EDR/LE	2400-2483,5	< 20 dBm

Bruken av alt radioutstyr er begrenset til innendørs bruk i båndet 5150 MHz til 5350 MHz (kanalene 36, 40, 44, 48, 52, 56, 60, 64).

Särskild absorptionshastighet för Europeiska unionen

DENNA ENHET UPPFYLLER INTERNATIONELLA RIKTLINJER KRING EXPONERING FÖR RADIOVÄGOR.

I Europa är gränsvärdet för 10 g specifik absorptionsnivå (SAR) 2,0 W/kg. För att se det specifika SAR-värdet för din produkt, gå till <https://support.lenovo.com/us/en/solutions/sar>.

Om du vill minska exponeringen ytterligare kan du enkelt göra det genom att begränsa användningen av enheten eller helt enkelt hålla den på längre avstånd från kroppen.

Europeiska unionen – överensstämmelse med direktivet för radioutrustning

Härmed intygar Lenovo (Singapore) Pte. Ltd. att radioutrustningen av typerna IdeaPad Flex 5 14IIL05, IdeaPad Flex 5 15IIL05 och IdeaPad Flex 5 14ARE05 uppfyller direktiv 2014/53/EU.

Den fullständiga texten för EU-försäkran om överensstämmelse för systemet finns på följande webbadress:

<https://www.lenovo.com/us/en/compliance/eu-doc>

Den här radioutrustningen används med följande frekvensband och maximal radiofrekvenseffekt:

Teknik	Frekvensband [MHz]	Maximal överföringsenergi
WLAN 802.11b/g/n/ax	2400-2483,5	< 20 dBm
WLAN 802.11a/n/ac/ax	5150-5725	< 23 dBm
WLAN 802.11a/n/ac/ax	5725-5875	< 13,98 dBm
Bluetooth BR/EDR/LE	2400-2483,5	< 20 dBm

Användningen av alla radioenheter är begränsad till inomhusbruk i bandet 5150 MHz till 5350 MHz (kanalerna 36, 40, 44, 48, 52, 56, 60, 64).

E-manual

E-vejledning | Sähköinen käyttöopas | Elektronisk håndbok |
E-handbok



First Edition (January 2020)
© Copyright Lenovo 2020

LIMITED AND RESTRICTED RIGHTS NOTICE: If data or software is delivered pursuant to a General Services Administration "GSA" contract, use, reproduction, or disclosure is subject to restrictions set forth in Contract No. GS-35F-05925.



Reduce | Reuse | Recycle